

# SLAGLEKLIPPER

SLAGLEKLIPPER



**SPEARHEAD**

 **GREENTEC**  
Cutting Edge Technology



## VISION

GreenTec leverer maskiner til pleje af grønne områder – i et enkelt og funktionelt koncept.

## MISSION

Med passion for maskiner, giver vi dig en god oplevelse, uanset hvor du arbejder og anvender vores maskiner.

GreenTec A/S er en dansk virksomhed, der udvikler, producerer og sælger maskiner til pleje af grønne arealer til det meste af Europa.

Vi kan stolt præsentere denne brochure, som gennem innovativt arbejde repræsenterer et bredt produktprogram med fokus på kvalitet.

Søg inspiration i brochuren og vores hjemmeside eller kontakt vores forhandlere for yderligere informationer og rådgivning.

GreenTec A/S





# INDHOLD

## SLAGLEKLIPPER

|                          |   |
|--------------------------|---|
| Trident HD & FL/FF ..... | 4 |
| Trident park .....       | 6 |

# SLAGLEKLIPPER HD & FL/FF



## STÆRKE ARGUMENTER:

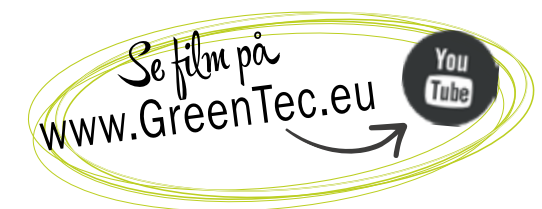
### TRIDENT HD

- Dobbelt spiralrotor – perfekt klipperesultat og stor fremkørselshastighed
- Dobbelt trepunktsophæng – mulighed for både front- eller bagmontering

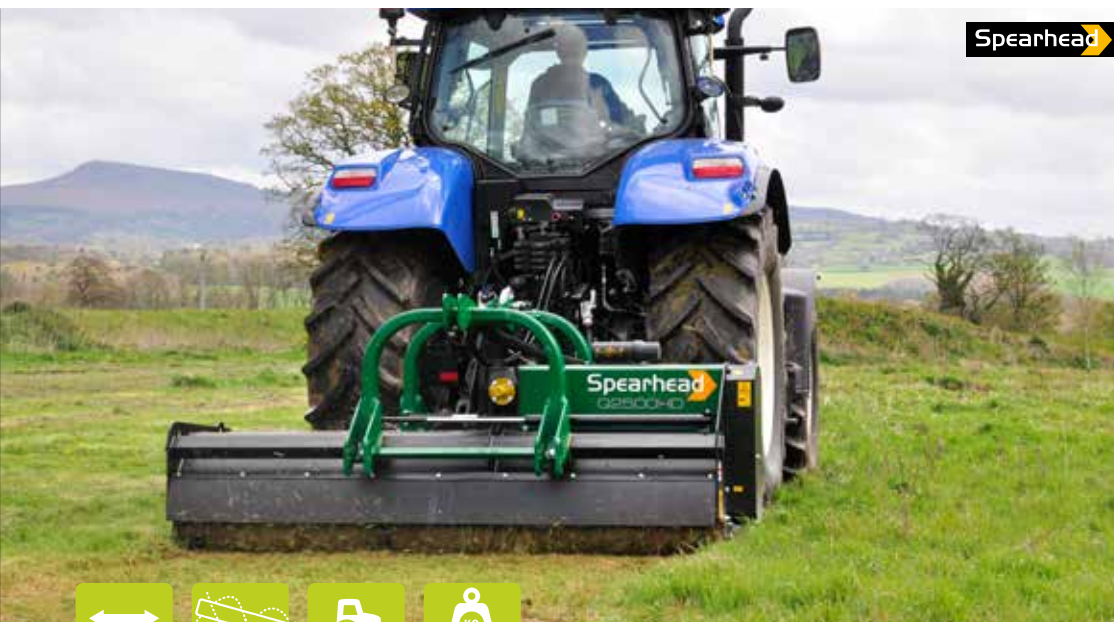
### SLAGLEKLIPPER FL/FF

- Ekstra ophængsled – god tilpasning til jordens konturer
- Doppelt spiralrotor – perfekt klipperesultat og stor fremkørselshastighed
- Klipper ved siden af traktoren – 60 cm hydraulisk sideforskydning
- Velegnet som kombination: Trident 2800 HD i front og FL 262 i bag = 5 m. arbejdsbredde

GreenTec & Spearhead tilbyder en serie af robuste slagleklippere, der klipper in line – og ved siden af traktoren. Den dobbelte spiralrotor giver mulighed for en høj fremkørselshastighed, og derved en stor kapacitet. Begge varianter fås i både front- og bagmonteret udgaver.



## TRIDENT 2000 - 2800 HD



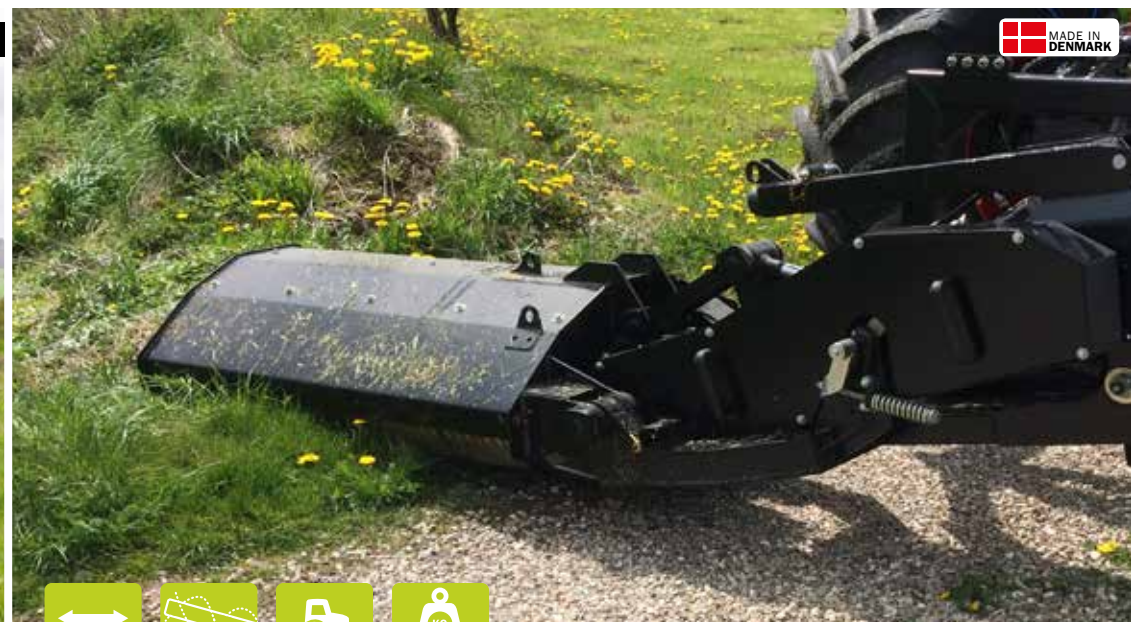
Spearhead



Trident 2000 – 2800 HD kan monteres både bagpå og i traktorens frontlift. Den dobbelte spiralrotor giver et ensartet flow og en rolig kørsel med mulighed for stor fremkørsels-hastighed.

| TRIDENT         | 2000 HD | 2500 HD | 2800 HD |
|-----------------|---------|---------|---------|
| Arbejdsbredde   | 1,95 m  | 2,45 m  | 2,65 m  |
| Transportbredde | 2,30 m  | 2,80 m  | 3,00 m  |
| Gearkasse dim.  | 125 hk  | 125 hk  | 125 hk  |
| Effektbehov fra | 50 hk   | 60 hk   | 70 hk   |
| Egenvægt        | 730 kg  | 814 kg  | 860 kg  |

## SLAGLEKLIPPER FL/FF 132 - 262



FL/FF serien klipper ved siden af traktoren og anvendes ved diger og grøfter eller til at afpudse vejrabatter, rundt om marken m.m. I kombination med en standard monteret maskine i front kan der opnås stor samlet arbejdsbredde.

| SLAGLEKLIPPER    | FRONTMONTERET |            | BAGMONTERET |           |
|------------------|---------------|------------|-------------|-----------|
|                  | FF 132        | FF 162     | FL 202      | FL 262    |
| Arbejdsbredde    | 1,3 m         | 1,6 m      | 2,0 m       | 2,6 m     |
| Effektbehov fra  | 50 hk         | 60 hk      | 100 hk      | 120 hk    |
| Påkørselssikring | Hydraulisk    | Hydraulisk | Mekanisk    | Mekanisk  |
| Gearkasse dim    | 125 hk        | 125 hk     | 125 hk      | 125 hk    |
| Arbejdsområde    | -50° +90°     | -50° +90°  | -50° +90°   | -50° +90° |
| Egenvægt         | 920 kg        | 970 kg     | 1.000 kg    | 1.125 kg  |

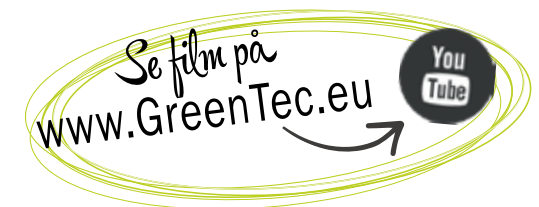
# SLAGLEKLIPPER TIL PARK



## STÆRKE ARGUMENTER:

- Dobbelt spiralrotor: Perfekt klipperesultat og stor fremkørselshastighed.
- Dobbelt spiralrotor: Ensartet flow, bedre findeling og meget lavt effektbehov
- Dobbelt spiralrotor: Perfekt fordeling af det afklippede materiale
- Direkte træk: Robust og vedligeholdelsesfrit transmissionssystem.

Trident Park er målrettet udviklet til den kommunale sektor, hvor der lægges vægt på perfekt klipperesultat, høj kapacitet og meget lave omkostninger. I udviklingen er der lagt vægt på at maskinen skal kunne efterlade en perfekt finish hvor der klippers ugentligt, men maskinen er ligeledes så robust, at den kan klippe arealer der kun klippes 1 - 3 gange om året.



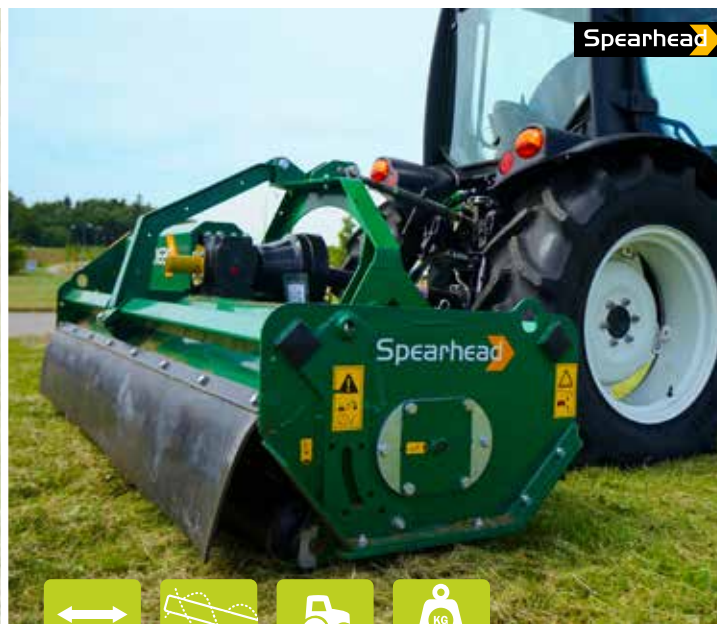
## SLAGLEKLIPPER FM PARK



GreenTec Slagleklipper FM 16 & 18 Park er specielt konstrueret til frontmontering på mindre minilæssere, kompakttraktorer og redskabsbærere. Dobbeltspiralrotor med specialslagler afleverer et perfekt arbejde, hvor kvaliteten er på højde med cylinderklipperen.

| SLAGLEKLIPPER   | FM 16                     | FM 18                     |
|-----------------|---------------------------|---------------------------|
| Arbejdsbredde   | 1,6 m                     | 1,8 m                     |
| Transportbredde | 1,8 m                     | 2,0 m                     |
| Træk            | Mekanisk eller hydraulisk | Mekanisk eller hydraulisk |
| Egenvægt        | 220 kg                    | 240 kg                    |

## TRIDENT 15 - 21 PARK



Trident Park anvendes til pleje af grønne områder, især til brug i den kommunale sektor, parker og på sportspladser. Klippe kvaliteten er på fuld højde med f.eks en cylinderklipper. Den robuste konstruktion gør at maskinen også kan anvendes på arealer der kun klippes 1-2 gange om året.

| TRIDENT         | 15 Park | 18 park | 21 Park |
|-----------------|---------|---------|---------|
| Arbejdsbredde   | 1,50 m  | 1,80 m  | 2,10 m  |
| Transportbredde | 1,80 m  | 2,15 m  | 2,45 m  |
| Effektbehov fra | 40 hk   | 45 hk   | 50 hk   |
| Greakasse dim.  | 75 hk   | 75 hk   | 75 hk   |
| Egenvægt        | 360 kg  | 400 kg  | 420 kg  |

## TRIDENT 4000 - 6000 PARK



Trident 4000 - 6000 Park anvendes til vedligeholdelse af grønne områder, hvor der kræves meget stor kapacitet og et perfekt finish. Sportsanlæg, parkanlæg, kommunalområder osv. Den meget robuste konstruktion gør, at maskinen også klarer områder der kun plejes 1-2 gange om året.

| TRIDENT         | 4000     | 5000     | 6000           |
|-----------------|----------|----------|----------------|
| Arbejdsbredde   | 4,0 m    | 5,0 m    | 6,0 m          |
| Transportbredde | 2,5 m    | 2,5 m    | 2,5 m          |
| Montering       | Bugseret | Bugseret | Liftofhæng F/B |
| Effektbehov fra | 70 hk    | 80 hk    | 120 hk         |
| Egenvægt        | 1.800 kg | 1.980 kg | 2.100 kg       |

FORHANDLER:

