

CANYON 2.0™ sokkelrendesystem

– smartere end nogensinde

CANYON 2.0™ sokkelrende er udviklet i samarbejde med byggetekniske eksperter, førende arkitekter og entreprenører og opfylder alle lovmæssige krav og anbefalinger fra SBI og Byg-ERFA



White House, Esbjerg

Det er tidskrævende at sætte sig ind i alle nye regler og regulativer. Med CANYON 2.0™ har vi gjort det arbejde for dig.

Denne sokkelrende lever op til alle krav og anbefalinger til sokkelrendesystemer og du behøver således ikke bruge yderligere tid på at ajourføre din viden på dette område.

Tilgængelighed:

- Dørtrin med en højde på maksimalt 25 mm accepteres – **Bygningsreglement BR15.**

Byggeteknisk:

- Overfladevand må ikke, uden særlige foranstaltninger, ledes til dræn omkring konstruktioner – **DS436.**
- Facaden skal fortsat beskyttes mod fugtpåvirkning, hvorfor der stadig skal være en fri sokkelhøjde på mindst 150 mm – **SBI-anvisning 224.**
- Der anbefales etablering af vandtæt/vandafvisende sokkel. Der skal være mulighed for eftersyn og reparation af sokkel, udskiftning af elastiske fuger under dørbundstykke, samt jævnlig oprensning af renden – **BYG-ERFA (13) 160620.**



Overlap på rendeelementerne gør samlingerne mere stabile og tætte samt letter installationen.

Soklen er bygningens nederste værn mod overfladevand og fugt under terræn

Den nye CANYON 2.0™ er blevet bedre på alle parametre. Resultatet er et produkt, der indfrier alle de behørigt krav og forsat har de mange positive egenskaber, der gjorde CANYON™ til branchens foretrukne valg siden Milford introducerede systemet i 2012.

CANYON™ systemets velkendte fordele

- Muliggør ventilering af soklen på bygninger med niveaufri adgang og minimerer dermed risikoen for fugtskader
- Sikrer nem adgang for eftersyn og reparation af sokkelen. Risten skal blot løftes af
- Sikrer at både adgang og rensningsproces er hurtig og effektiv
- Velegnet til fodgængere, kørestole og førerhunde
- Lynhurtig installation – af blot én person
- Enkel at tilpasse til bygningen med præfabrikeret tilbehør, såsom dørprofiler fremstillet på mål samt endestykker.

Ved udviklingen af CANYON 2.0™ har vi sørget for at bibeholde alle disse fordele, ligesom alle dimensioner er uændrede.

I forhold til fremtidige, eller igangværende projekter, der endnu ikke er færdige, betyder det, at der kan opgraderes til CANYON 2.0™.

Fordele ved CANYON 2.0™

- Hurtigere montering med justeringspinde på konsollerne
- Forbedret sikring imod fugtskader, da afstrømningen ikke kan nedsive, men ledes til afløb
- Super stabil installation uanset soklens beskaffenhed
- Overlap på rendeelementerne gør samlingerne mere stabile og tætte samt letter installationen.
- Adgang til hele soklen til eftersyn og reparation
- Sikrer, at dit projekt lever op til de nyeste byggetekniske krav og anbefalinger
- Mulighed for opdatering af arbejdsbeskrivelserne, idet størrelsen på renden er uændret i forhold til tidligere CANYON™ model



JUSTERINGSPINDE



Giver let installation, selv ved skæve og ujævne sokler



LAMELRISTEN



Opfylder kravene til maskestørrelse



Egnet til førerhund



Egnet for kørestolsbrugere

KONSOLLEN



Patenteret konstruktion giver lynhurtig klik-installation



Giver nem adgang for rengøring

RENDEN



Åben imod soklen for nem inspektion og reparation



Åben imod soklen for bedre ventilation og affugtning



Forhindrer nedsivning og leder i stedet vandet til afløb

Revolutionen i CANYON™ systemet er den patenterede konsol



Formstøbt konsol

CANYON 2.0™ konsollen er formstøbt i genanvendt PE-plast og giver stor bæreevne og stabilitet.

Men den vigtigste kvalitet er nok at den sikrer et sokkelrendesystem, der lever op til alle de nye krav og anbefalinger fra SBI og Byg-Erfa. Konsollen gør det nemlig muligt at opnå 150 mm fri sokkel under terræn, samt nem adgang til inspektion og reparation. Herudover fungerer den som samlingsled for rendeelementerne og giver en hurtig og problemfri installation.

På den nye version 2.0 er konsollen forsynet med to justeringspinde, som sikrer en ligeså hurtig og stabil installation, selv hvor soklen er ujævn og hullet.

Afløbsstykke

Afløbsstykket bruges til tilslutning af sokkelrende til afløbssystemet, eller til gennemføring af nedløbsrør. Modulerne placeres efter behov og monteres med konsoller.

Tilslutningsstuds er Ø110 mm, som passer til de almindeligt anvendte kloakrørsfittings.

Studsens kan også bruges til gennemføring af nedløbsrør i op til Ø90 mm, hvilket giver god mulighed for at føre regnvandsledninger under sokkelrenden og dermed kunne placere regnvandsbrøndene et sted, hvor de ikke skaber problemer i forhold til renderen.

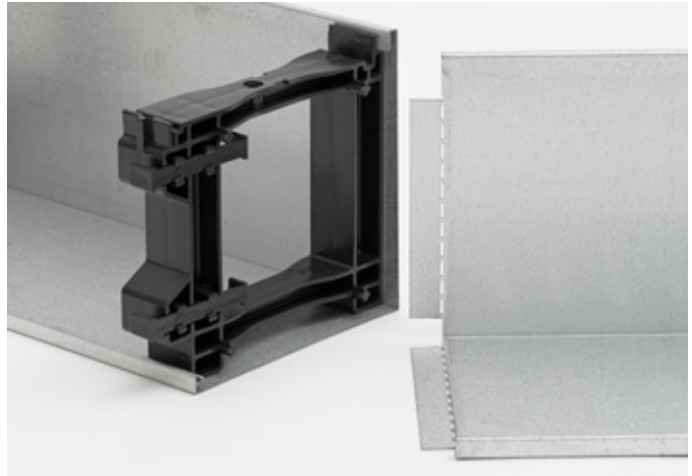
CANYON 2.0™ afløbsstykke er, ligesom selve rende-modulerne, fremstillet i alu-zink.



Nye rendeelementer med overlap

Den nye CANYON 2.0™ har fået overlap på rendeelementerne. Disse gør det nemmere at få elementerne til at flugte under monteringen og fungerer samtidigt som barrierer imod indtrængende grus i renderne.

Dermed lettes installationen og behovet for vedligeholdelse reduceres.



Dørprofil

Trods sin enkelthed er dørprofilen en innovativ del af CANYON 2.0™ systemet. Med en CANYON 2.0™ dørprofil er der ikke længere behov for gitterriste, fremstillet på specialmål med de typiske lange leveringstider.

Dørprofilen leveres i de ønskede mål og skaber en elegant og præcis overgang fra rist til dørtrin.



liveable cities

Konstruktion

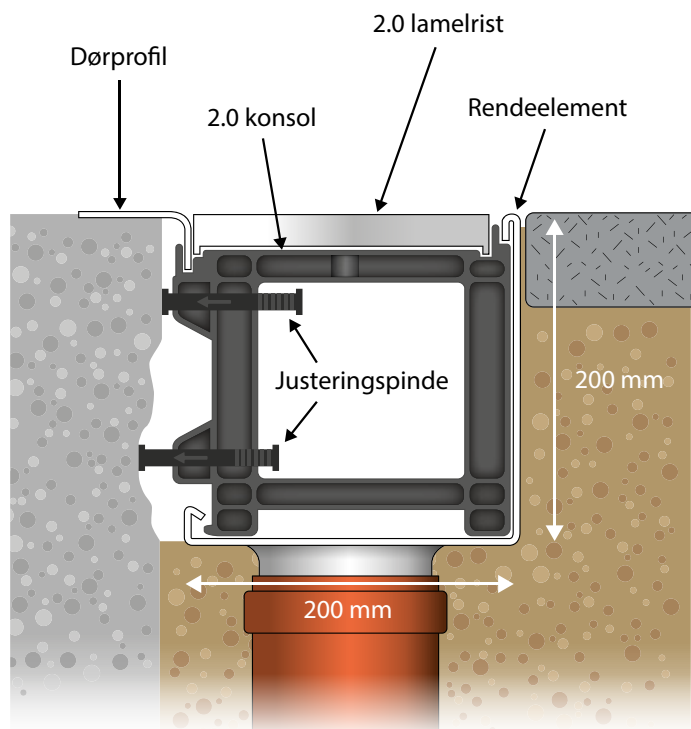
L-formet rende med lukket bund og side, uden nedsivning, fremstillet i alu-zink.

Højde: 200 mm.

Bredde: 200 mm.

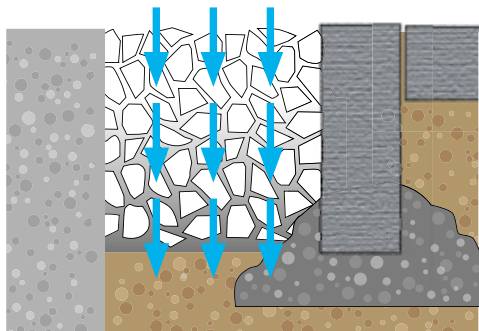
Leveres i længder af 2 meter.

Galvaniseret lamelrist med en maskedimension på 99 x 9 mm.



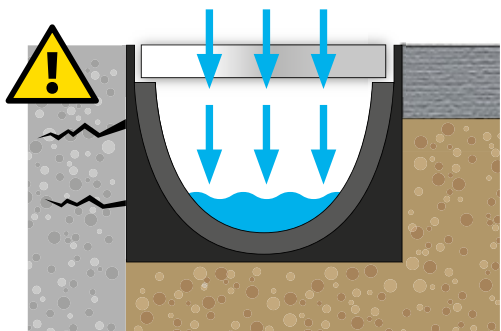
Hvorfor andre produkter og metoder fejler i forhold til de nye byggetekniske krav og anbefalinger

De nye krav foreskriver blandt andet, at der skal være 150 mm fri sokkelkant samt at overfladeafstrømningen ikke må sive ned langs soklen, men skal ledes til afløb.



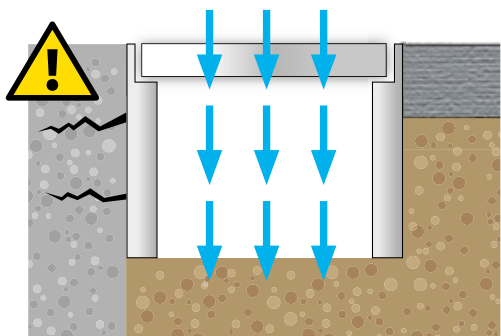
FLISER PÅ HØJKANT er den gamle velkendte metode

- ✗ Tillader nedsivning langs soklen og til omfangsdræn. Således ingen sikkerhed for overholdelse af DS436.
- ✗ Stenlaget dækker soklen, som ikke kan inspiceres og ikke kan betegnes som "fri sokkel".
- ✗ Renden slammer til med tiden og eventuel rensning eller retablering er både tidskrævende og bekostelig.



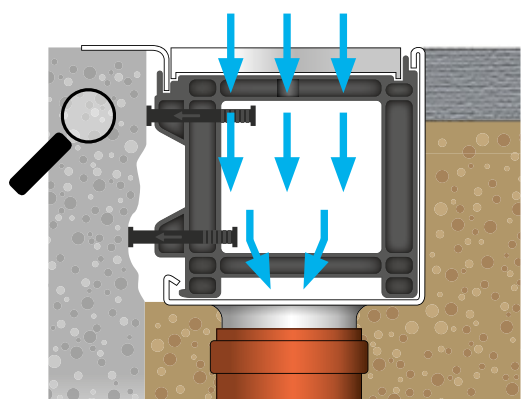
LINJEDRÆN med helstøbt rende umuliggør inspektion af sokkel

- ✗ Renden dækker soklen og blokerer for ventilation, inspektion og reparation
- ✗ Reglerne kan kun overholdes ved at etablere 150 mm fri sokkel, synligt ovenover renden. En løsning, der af de fleste opfattes som forgrimmende og uæstetisk.



ANDRE RENDESYSTEMER med rendesider af stål, plast eller beton, lever heller ikke op til reglerne

- ✗ Er bunden åben, kan afstrømningen uhindret sive ned langs soklen til omfangsdrænet, hvilket er i modstrid med DS436.
- ✗ Når rendesiden dækker soklen, blokeres der for affugtning, og inspektion / reparation forhindres.



CANYON 2.0™ SOKKELRENDE indfrier alle de nye krav og anbefalinger

- ✓ Vandet kan ikke sive ned i undergrunden, men ledes i stedet til afløb, hvorved DS436 overholdes.
- ✓ Der er 150 mm fri sokkel, hvilket giver ventilation, nem inspektion og reparation.
- ✓ Rengøring er nemt og retablering ikke nødvendig.



CANYON™ har høstet stor succes siden lanceringen i 2012

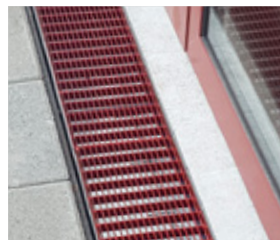
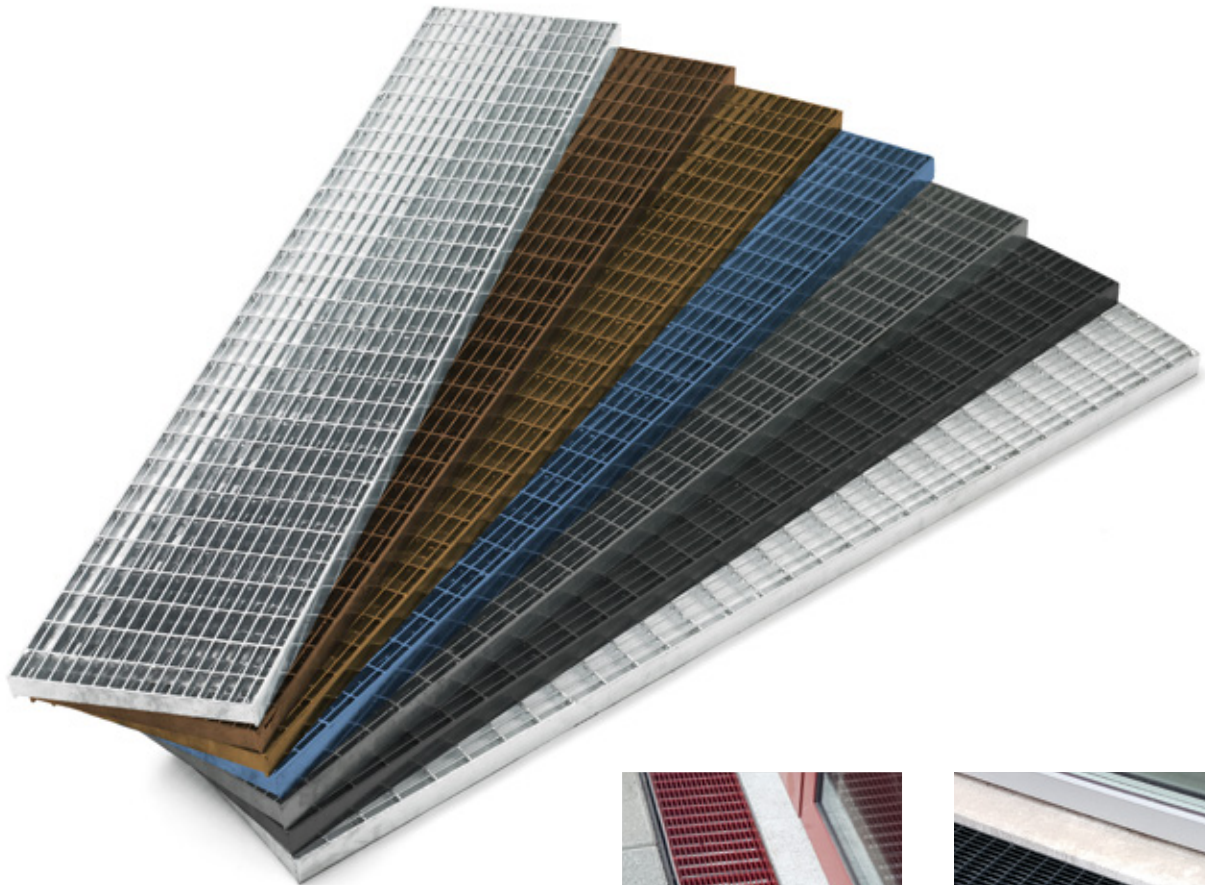
CANYON™ bliver i dag anvendt ved en lang række forskellige projekter så som skoler, hospitaler, boliger, uddannelsesinstitutioner, museer og andre offentlige bygninger, ligesom også private og industrielle erhvervs-ejendomme i stigende grad bliver etableret med CANYON™ sokkelrende.

Flere og flere anerkender vigtigheden af at beskytte deres ejendom eller byggeri med innovative systemer og produkter af høj kvalitet. For mange arkitekter og landskabsarkitekter er CANYON™ blevet det foretrukne valg ad sokkelrende. Entreprenører og brolæggere siger, at systemet er blandt de bedste, de har arbejdet med.

Kontakt os for en opdateret referenceliste på info@milford.dk.



ColourMATCH™ giver helt nye kreative muligheder



'Valby maskinfabrik' Vigerslev
Allé, rødakeret.



SOPU, Skælbækgade,
sortakeret.

Den galvaniserede lamelrist leveres i alle RAL-farver

Nu er det muligt at bestille pulverlakerede lamelriste i en hvilken som helst RAL-farve. Dermed bliver sokkelrenden til et unikt element, der kan sætte et helt særligt præg på bygningen eller forstærke projektets arkitektur.

Corten stål

Milford får ofte forespørgsler på lamelriste i corten stål. Materialet er imidlertid ikke en optimal løsning til gitterriste, da den rustne overflade smitter af i vådt vejr. Rusten kan trække ud og misfarve overfladebelægningen eller følge med fodtøj ind i bygningen.

Med ColourMATCH™ kan vi pulverlakere risten i samme farve som corten stål og dermed få en langt bedre løsning.

Ny lamelrist!



CANYON 2.0™ lamelrist leveres som standard med en maskestørrelse på 99 x 9 mm.

De brede masker giver et lækkert og eksklusivt look, men der er naturligvis stadig mulighed for at bestille gitterristen med det oprindelige maskeformat på 30 x 9 mm.

CANYON 2.0™ komponenter

Vare nr.	Produktbeskrivelse	Dimensioner
MRC2020/200v3	CANYON 2.0™ sokkelrende i alu-zink, med overlap. <i>Ingen nedsivning.</i>	200x200x2000 mm
MRC2020/AC	CANYON 2.0™ konsol i sort plast. Justérbar.	200x200 mm. 30 mm justéring
MRC2020/AC/F	CANYON 2.0™ konsol i sort plast med fastgørelse. Justérbar.	200x200 mm. 30 mm justéring
MRC2020/AS/110	CANYON 2.0™ afløbsstykke i alu-zink.	250 mm / Ø110 mm
MRC20/GR/99/100	Lamelrist i galvaniseret stål. Maskestørrelse 99 x 9 mm.	1000 mm
MRC2020/AES	CANYON™ endeplade i alu-zinc. Justérbar.	200x200 mm. 30 mm justéring
MRC/AZ	CANYON™ dørprofil i aluzinc. Passer til justérbar konsol	Efter mål

**We create liveable cities where people feel
happy, healthy and safe**

milford[®]
Liveable cities

Walgerholm 13-15, 3500 Værløse, Danmark info@milford.dk (+45) 44 97 10 99 www.milford.dk