

ISOCELL AIRTIGHT

# MONTERINGSVEJLEDNING FOR DAMPBREMSE OG DAMPSPÆRRE

PRODUKTER TIL LUFTTÆTTE OG FUGTSIKRE LØSNINGER  
TIL ALLE KONSTRUKTIONER



CBI DANMARK A/S  
Park Alle 64 · DK-7480 Vibbjerg  
Tel. +45 9712 6500  
mail@cbidanmark.dk  
www.cbidanmark.dk

**ISOCELL**



## FH FORTE DAMPBREMSE MED FLEECE

Transparent dampbremse til det lufttætte niveau i tag- og vægkonstruktioner. FH FORTE dampbremsen med fleece er velegnet til brug i udvendigt diffusionsåbne byggelementer. FH Forte har en lav sd-værdi og er derfor meget diffusionsåben og åndbar.

### FORDELE

- transparent
- nem at forarbejde og opsætte
- blød, smidig

### FÅS I FØLGENDE MÅL

Rullebredde	1,5 m	3 m
Rullelængde	50 m	50 m
Rulleareal	75 m <sup>2</sup>	150 m <sup>2</sup>
Rullevægt	10 kg	20 kg

### PRODUKTDATA SVARER TIL NORM EN 13984

Sammensætning	PP Nonwoven + PP-folie	
Arealvægt EN 1849-2	120 g / m <sup>2</sup> (± 10)	
Temperaturbestandighed	- 40 °C - + 80 °C	
Opbevaring	køligt og tørt	
Sd - værdi EN 1931	2,0 m (± 1)	
Gpasm <sup>2</sup> /kg (z værdi)	11,36	
Farve	hvid transparent	
Max. trækraft EN 12311-2	> 180 N/50 mm ↔	> 170 N/50 mm ↔
Udvidelse EN 12311-2	> 50 % ↔	> 60 % ↔
Vidererivningsmodstand EN 12310-1	> 150 N ↔	> 150 N ↔
Brandklasse EN 13501 / EN 11925-2	E	

### ANBEFALET TILBEHØR

- AIRSTOP ULTRA Tape
- AIRSTOP FLEX Tape
- AIRSTOP ELASTO Tape
- AIRSTOP NP Folieklæber (grøn)

**ISOCELL**

# MONTAGE VEJLEDNING FOR FH FORTE DAMPBREMSE MED FLEECE

Anvendes som lufttæthedslag og dampbremse i væg-, tag- og lofikonstruktioner.

## MONTAGE PÅ KONSTRUKTION:

### (1) MEKANISK FIKSERING AF DAMPBREMSE

Dampbremsen monteres som regel på tværs af spær, opretstående bjælker eller andre bjælker, den glatte eller trykte side skal pege mod brugeren (VARM SIDE). Banerne fastgøres mekanisk på konstruktionstræet ved hjælp af klammer (ca. 10 cm overlappning). Ved C-metal profiler kan der foretages fiksering med dobbeltsidet tape eller Airstop Sprint fugemasse.

### (2) LUFTTÆT LIMNING

Lufttæt limning af stød, forbindelser og gennemføringer foretages med AIRSTOP klæbesystem.

### (3) TVÆRLÆGTER / FORSKALLING

Før isoleringen indblæses, anbringes tværlægterne i en afstand svarende til  $c-c < 40 \text{ cm}^*$ . Lægterne skal helst positioneres direkte på stødsamlingen med henblik på yderligere aflastning af klæbningerne! Folien monteres spændingsfrit.

\*Undtagelse: AIRSTOP DIVA, FH dampbremse med fleece - 30 cm lægteafstand.

### (4) LÆGTER PÅ LANGS

Hvis der ikke arbejdes med tværlægter/forskalling, f.eks. hvis der skal udføres træforskalling på langsgående lægter, anbringes dampbremsen parallelt med spæret eller konstruktionen. Stød skal ligge ind mod konstruktionstræet. Fastgøres overlappende med klammer og limes fast med AIRSTOP klæbesystem. Før isoleringen indblæses, anbringes de langsgående lægter for at opnå mekanisk aflastning af klæbningerne.



ISOCELL



## TIMBERTEX

TIMBERTEX er en diffusionsåben dampbremse til tag- og vægkonstruktioner. Denne dampbremse beskytter konstruktionen mod kondensdannelse. Det sikrer, at vanddamp kan diffunderes gennem varmeisoleringen i kontrollerede mængder.

### FÅS I FØLGENDE MÅL

Rullebredde	1,5 m	3 m
Rullelængde	50 m	50 m
Rulleareal	75 m <sup>2</sup>	150 m <sup>2</sup>
Rullevægt	10 kg	10 kg

### FORDELE

- Nem at forarbejde og opsætte.  
Blød og smidig

### ANBEFALET TILBEHØR

TIMBERFLEX TAPE  
AIRSTOP FLEX TAPE  
AIRSTOP ELASTO Tape  
AIRSTOP NP Folieklæber (grøn)

### PRODUKTDATA SVARER TIL NORM EN 13984

Sammensætning	PP – fleece
Arealvægt EN 1849-2	120 g / m <sup>2</sup>
Tykkelse EN1849-2	0,5 mm
Temperaturbestandighed	- 40 °C - + 80 °C
Opbevaring	køligt og tørt
Sd - værdi EN 1931	10 m
Gpasm <sup>2</sup> /kg (z-værdi)	56,80
Farve	Beige/Brun
Max. trækraft EN 12311-2	200 N/ 50 mm (-30/+50) 185 N/ 50 mm (-45/+50)
Udvidelse EN 12311-2	33 % (-13/+47)
	12 % (-7/+68)
Vidererivningsmodstand EN 12310-1	110 N (-20/+50)
	155 N (-45/+50)
Brandklasse EN 13501-1	E

# ISOCELL

# MONTAGE VEJLEDNING FOR TIMBERTEX DAMPBREMSE

Anvendes som lufttæthedslag og dampbremse i væg-, tag- og lofikonstruktioner.

## MONTAGE PÅ KONSTRUKTION:

### (1) MEKANISK FIKSERING AF DAMPBREMSE

Dampbremsen monteres som regel på tværs af spær, opretstående bjælker eller andre bjælker, den glatte eller trykte side skal pege mod brugeren (VARM SIDE). Banerne fastgøres mekanisk på konstruktionstræet ved hjælp af klammer (ca. 10 cm overlappning). Ved C-metal profiler kan der foretages fiksering med dobbeltsidet tape eller Airstop Sprint fugemasse.

### (2) LUFTTÆT LIMNING

Lufttæt limning af stød, forbindelser og gennemføringer foretages med AIRSTOP klæbesystem.

### (3) TVÆRLÆGTER / FORSKALLING

Før isoleringen indblæses, anbringes tværlægterne i en afstand svarende til  $c-c < 40 \text{ cm}^*$ . Lægterne skal helst positioneres direkte på stødsamlingen med henblik på yderligere aflastning af klæbningerne! Folien monteres spændingsfrit.

\*Undtagelse: AIRSTOP DIVA, FH dampbremse med fleece - 30 cm lægteafstand.

### (4) LÆGTER PÅ LANGS

Hvis der ikke arbejdes med tværlægter/forskalling, f.eks. hvis der skal udføres træforskalling på langsgående lægter, anbringes dampbremsen parallelt med spæret eller konstruktionen. Stød skal ligge ind mod konstruktionstræet. Fastgøres overlappende med klammer og limes fast med AIRSTOP klæbesystem. Før isoleringen indblæses, anbringes de langsgående lægter for at opnå mekanisk aflastning af klæbningerne.



ISOCELL



## AIRSTOP DAMPBREMSE SD 18

Transparent, yderst slidstærk dampbremse til lufttæthedslag ved væg-, tag- og loftkonstruktioner. Kan anvendes efter SBI's anvisninger for dampspærre, da den har en z-værdi over 100 m.

### ANVENDELSE

- til gulv, væg og loft
- indendørs

### FORDELE

- gennemsigtig
- rivefast
- let at bruge







### ANBEFALET TILBEHØR

AIRSTOP ULTRA Tape  
 AIRSTOP FLEX Tape  
 AIRSTOP ELASTO Tape  
 AIRSTOP NP Folieklæber (grøn)

### FÅS I FØLGENDE MÅL

Rullebredde	1,5 m	3 m
Rullelængde	50 m	100 m
Rulleareal	75 m <sup>2</sup>	300 m <sup>2</sup>
Rullevægt	7,5 kg	27 kg

### PRODUKTDATA SVARER TIL NORM EN 13984

Sammensætning	PP-fiberstof med PP-coating	
Arealvægt EN 1849-2	90 g / m <sup>2</sup> (± 10)	
Tykkelse EN 1849-2	0,2 mm	
Temperaturbestandighed	- 40 °C - + 80 °C	
Opbevaring	køligt og tørt	
Sd - værdi EN 1931	18 m	
Gpasm <sup>2</sup> /kg (z-værdi)	102,24	
Farve	gennemsigtig grå med grønne aftryk	
Max. trækraft EN 12311-2	> 200 N/50 mm 	> 130 N/50 mm 
Udvidelse EN 12311-2	> 30 % 	> 30 % 
Vidererivningsmodstand EN 12310-1	> 250 N 	> 240 N 
Brandklasse EN 13501 / EN 11925-2	E	

# ISOCELL

# MONTAGE VEJLEDNING FOR AIRSTOP DAMPBREMSE SD 18

Anvendes som lufttæthedslag og dampbremse i væg-, tag- og lofikonstruktioner.

## MONTAGE PÅ KONSTRUKTION:

### (1) MEKANISK FIKSERING AF DAMPBREMSE

Dampbremsen monteres som regel på tværs af spær, opretstående bjælker eller andre bjælker, den glatte eller trykte side skal pege mod brugeren (VARM SIDE). Banerne fastgøres mekanisk på konstruktionstræet ved hjælp af klammer (ca. 10 cm overlappning). Ved C-metal profiler kan der foretages fiksering med dobbeltsidet tape eller Airstop Sprint fugemasse.

### (2) LUFTTÆT LIMNING

Lufttæt limning af stød, forbindelser og gennemføringer foretages med AIRSTOP klæbesystem.

### (3) TVÆRLÆGTER / FORSKALLING

Før isoleringen indblæses, anbringes tværlægterne i en afstand svarende til  $c-c < 40 \text{ cm}^*$ . Lægterne skal helst positioneres direkte på stødsamlingen med henblik på yderligere aflastning af klæbningerne! Folien monteres spændingsfrit.

\*Undtagelse: AIRSTOP DIVA, FH dampbremse med fleece - 30 cm lægteafstand.

### (4) LÆGTER PÅ LANGS

Hvis der ikke arbejdes med tværlægter/forskalling, f.eks. hvis der skal udføres træforskalling på langsgående lægter, anbringes dampbremsen parallelt med spæret eller konstruktionen. Stød skal ligge ind mod konstruktionstræet. Fastgøres overlappende med klammer og limes fast med AIRSTOP klæbesystem. Før isoleringen indblæses, anbringes de langsgående lægter for at opnå mekanisk aflastning af klæbningerne.



ISOCELL



## AIRSTOP DIVA

Er en fugtvariabel dampbremse, som anbringes på det lufttætte niveau. Funktionsmembranens diffusionsmodstand forandres alt efter luftfugtigheden. I vintermånederne er rumluften normalt mere tør. Dampbremsens sd-værdi øges. Det betyder, at der kun kan trænge ganske små mængder vanddamp ind i konstruktionen. Om sommeren ved tilstrækkelig solstråling er den relative luftfugtighed bag folien større p.g.a. omvendt diffusion. Vandmolekylerne indlagres i membranen, sd-værdien falder og der slipper mere vand ud af konstruktionen end i den; og den bliver dermed tørrere.

### ANVENDELSE

- Fladt tag > 5 grader
- ventileret og uventileret væg og tag

### FORDELE

- gennemsigtig
- fugtvariabel med meget høj sd-værdispredning
- printet skæremarkering
- meget rivefast

### ANBEFALET TILBEHØR

AIRSTOP FLEX Tape  
AIRSTOP ULTRA Tape  
AIRSTOP ELASTO Tape  
AIRSTOP NP Folieklæber (grøn)

### FÅS I FØLGENDE MÅL

Rullebredde	3 m	3,2 m
Rullelængde	40 m	40 m
Rulleareal	120 m <sup>2</sup>	128 m <sup>2</sup>
Rullevægt	11 kg	12 kg

### PRODUKTDATA SVARER TIL NORM EN 13984

Sammensætning	PP med PVOH-belægning	
Arealvægt EN 1849-2	86 g / m <sup>2</sup> (± 5%)	
Temperaturbestandighed	- 40 °C - + 80 °C	
Opbevaring	køligt og tørt	
Sd - værdi EN 1931	0,5 - > 30 m	
Gpasm <sup>2</sup> /kg (z-værdi)	<2,84 - >170,40	
Farve	Transparent med blå print	
Max. trækraft EN 12311-2	180 (+20/-30) N/50 mm	125 (+20/-10) N/50 mm
Udvidelse EN 12311-2	> 68 %	> 79 %
Vidererivningsmodstand EN 12310-1	140 N (± 20)	150 N (± 20)

# ISOCELL



# RETNINGSLINJER FOR FORARBEJDNING AF AIRSTOP DIVA

Anvendes som lufttæthedslag og dampbremse i væg-, tag- og lofikonstruktioner.

Vær opmærksom på afløbet i bygningen. Som regel gælder: Hellere våd end tør. Arbejde, som medfører meget bygningsfugtighed (f.eks. pudsning, etablering af støbt gulv osv.), skal gennemføres før det tørre arbejde. Efter udluftning af bygningsfugtigheden kan man begynde med at lægge dampbremsen. Funktionen af diffusions-tætte eller kritiske konstruktionsdele skal forud for lægningen kontrolleres bygningsfysisk.

## MONTAGE PÅ UNDERKONSTRUKTION

### (1) MEKANISK FIKSERING AF DAMPBREMSE

Dampbremsen monteres som regel på tværs af spær, opretstående bjælker eller andre bjælker, den glatte eller trykte side skal pege mod brugeren. Banerne fastgøres mekanisk på konstruktionstræet ved hjælp af klammer (ca. 10 cm overlappning). Ved C-metal profiler kan der foretages fiksering med dobbeltsidet tape eller evt. kontaktilim.

### (2) LUFTTÆTLIMNING

Lufttæt limning af stød, forbindelser og gennemføringer foretages med AIRSTOP klæbesystem.

### (3) TVÆRLÆGTER

Før isoleringen indblæses, anbringes tværlægterne i en akseafstand svarende til < 40cm. Lægterne skal helst positioneres direkte på stødsamlingen med henblik på yderligere aflastning af klæbningerne! Forbindelseslimninger og trykbelastede limninger skal aflastes mekanisk. Folien monteres spændingsfrit.

### (4) LÆGTER PÅ LANGS

Hvis der ikke arbejdes med tværlægter, f.eks. hvis der skal udføres træforskalling på langsgående lægter, anbringes dampbremsen parallelt med spæret eller konstruktionen. Støddene skal ligge ind mod konstruktionstræet. Fastgøres overlappende med klammer og limes fast med AIRSTOP klæbebånd. Før isoleringen indblæses, anbringes de langsgående lægter for at opnå mekanisk aflastning af klæbningerne.



**ISOCELL**



## AIRSTOP DIVA+

AIRSTOP DIVA+ er en fugtvariabel dampbremse som anbringes på det lufttætte niveau. Funktionsmembranens diffusionsmodstand forandres alt efter luftfugtigheden. I vintermånederne er rumluften normalt mere tør. Dampbremsens sd-værdi øges. Det betyder, at der kun kan trænge ganske små mængder vanddamp ind i konstruktionen. Om sommeren er, ved tilstrækkelig solstråling, den relative luftfugtighed bag folien større pga. omvendt diffusion. Vandmolekylerne indlagres i membranen, sd-værdien falder og der slipper mere vand ud af konstruktionen end ind i den, og den bliver dermed mere tør.

### ANVENDELSE

- Fladt tag > 5 grader
- ventileret og uventileret væg og tag

### FORDELE

- gennemsigtig
- fugtvariabel med meget høj sd-værdispredning
- printet skæremarkering
- meget rivefast

### ANBEFALET TILBEHØR

- AIRSTOP ULTRA Tape
- AIRSTOP FLEX Tape
- AIRSTOP ELASTO Tape
- AIRSTOP NP Folieklæber (grøn)

### FÅS I FØLGENDE MÅL

Rullebredde	1,5 m
Rullelængde	50 m
Rulleareal	75 m <sup>2</sup>
Rullevægt	7,8 kg

### PRODUKTDATA SVARER TIL NORM EN 13984

Sammensætning	PP med PVOH-belægning	
Arealvægt EN 1849-2	104 g / m <sup>2</sup> (± 10)	
Temperaturbestandighed	- 40 °C - + 80 °C	
Opbevaring	køligt og tørt	
Sd - værdi EN 1931	0,05 - > 30 m	
Gpasm <sup>2</sup> /kg (z-værdi)	<2,84 - >170,40	
Farve	gennemsigtig med blå print	
Max. trækraft EN 12311-2	>280 N/50 mm (±60)	> 230 N/50 mm (±50)
Udvidelse EN 12311-2	> 27 %	> 18 %
Vidererivningsmodstand EN 12310-1	280 N (± 80)	300 N (± 80)

# RETNINGSLINJER FOR FORARBEJDNING AF AIRSTOP DIVA+

Anvendes som lufttæthedslag og dampbremse i væg-, tag- og lofikonstruktioner.

Vær opmærksom på afløbet i bygningen. Som regel gælder: Hellere våd end tør. Arbejde, som medfører meget bygningsfugtighed (f.eks. pudsning, etablering af støbt gulv osv.), skal gennemføres før det tørre arbejde. Efter udluftning af bygningsfugtigheden kan man begynde med at lægge dampbremsen. Funktionen af diffusions-tætte eller kritiske konstruktionsdele skal forud for lægningen kontrolleres bygningsfysisk.

## MONTAGE PÅ UNDERKONSTRUKTION

### (1) MEKANISK FIKSERING AF DAMPBREMSE

Dampbremsen monteres som regel på tværs af spær, opretstående bjælker eller andre bjælker, den glatte eller trykte side skal pege mod brugeren. Banerne fastgøres mekanisk på konstruktionstræet ved hjælp af klammer (ca. 10 cm overlappning). Ved C-metal profiler kan der foretages fiksering med dobbeltsidet tape eller evt. kontaktilim.

### (2) LUFTTÆT LIMNING

Lufttæt limning af stød, forbindelser og gennemføringer foretages med AIRSTOP klæbesystem.

### (3) TVÆRLÆGTER

Før isoleringen indblæses, anbringes tværlægterne i en akseafstand svarende til < 40cm. Lægterne skal helst positioneres direkte på stødsamlingen med henblik på yderligere aflastning af klæbningerne! Forbindelseslimninger og trykbelastede limninger skal aflastes mekanisk. Folien monteres spændingsfrit.

### (4) LÆGTER PÅ LANGS

Hvis der ikke arbejdes med tværlægter, f.eks. hvis der skal udføres træforskalling på langsgående lægter, anbringes dampbremsen parallelt med spæret eller konstruktionen. Støddene skal ligge ind mod konstruktionstræet. Fastgøres overlappende med klammer og limes fast med AIRSTOP klæbebånd. Før isoleringen indblæses, anbringes de langsgående lægter for at opnå mekanisk aflastning af klæbningerne.



ISOCELL



## AIRSTOP 1500 DAMPSPÆRRE

Dampspærre med meget stor rivestyrke til det luft- og damptætte niveau i tag-, væg- og lofts konstruktioner. Forhindrer fugt/damp selv ved ekstrem fugtbelastning. Anvendelig ved vådrum/svømmehal eller lign.

### ANVENDELSE

- ved ekstrem fugtbelastning
- til indendørs brug

### FORDELE

- damptæt
- let at bruge
- stor rivestyrke
- Alu-overflade og reflektiv

### ANBEFALET TILBEHØR

AIRSTOP ULTRA Tape  
AIRSTOP FLEX Tape  
AIRSTOP ELASTO Tape  
AIRSTOP NP Folieklæber (grøn)

### FÅS I FØLGENDE MÅL

Rullebredde	1,5 m
Rullelængde	50 m
Rulleareal	75 m <sup>2</sup>
Rullevægt	21,5 kg

### PRODUKTDATA SVARER TIL NORM EN 13984

Sammensætning	LDPE-kompositfolie m fiberstofbelægning
Arealvægt EN 1849-2	270 g / m <sup>2</sup>
Temperaturbestandighed	- 40 °C - + 80 °C
Opbevaring	køligt og tørt
Sd - værdi EN 1931	1500 m
Gpasm <sup>2</sup> /kg (z-værdi)	8.520,00
Farve	metallisk grøn med overtryk
Max. trækkræft EN 12311-2	450 N/ 50 mm (-250/+50) ⇄
	450 N/ 50 mm (-250/+50) ⇄
Udvidelse EN 12311-2	20 % (-5/+30) ⇄
	20 % (-5/+30) ⇄
Vidererivningsmodstand EN 12310-1	430 N (-280/+50) ⇄
	450 N (-270/+50) ⇄
Brandklasse EN 13501	E

**ISOCELL**

# MONTAGE VEJLEDNING FOR AIRSTOP 1500 DAMPSPÆRRE

Anvendes som lufttæthedslag og dampspærre i væg-, tag- og loftkonstruktioner.

## MONTAGE PÅ KONSTRUKTION:

### (1) MEKANISK FIKSERING AF DAMPSPÆRRE

Dampspærren monteres som regel på tværs af spær, opretstående bjælker eller andre bjælker, den glatte eller trykte side skal pege mod brugeren (VARM SIDE). Banerne fastgøres mekanisk på konstruktionstræet ved hjælp af klammer (ca. 10 cm overlappning). Ved C-metal profiler kan der foretages fiksering med dobbeltsidet tape eller Airstop Sprint fugemasse.

### (2) LUFTTÆT LIMNING

Lufttæt limning af stød, forbindelser og gennemføringer foretages med AIRSTOP klæbesystem.

### (3) TVÆRLÆGTER / FORSKALLING

Før isoleringen indblæses, anbringes tværlægterne i en afstand svarende til  $c-c < 40 \text{ cm}^*$ . Lægterne skal helst positioneres direkte på stødsamlingen med henblik på yderligere aflastning af klæbningerne! Folien monteres spændingsfrit.

\*Undtagelse: AIRSTOP DIVA, FH dampbremse med fleece - 30 cm lægteafstand.

### (4) LÆGTER PÅ LANGS

Hvis der ikke arbejdes med tværlægter/forskalling, f.eks. hvis der skal udføres træforskalling på langsgående lægter, anbringes dampbremsen parallelt med spæret eller konstruktionen. Stød skal ligge ind mod konstruktionstræet. Fastgøres overlappende med klammer og limes fast med AIRSTOP klæbesystem. Før isoleringen indblæses, anbringes de langsgående lægter for at opnå mekanisk aflastning af klæbningerne.



**ISOCELL**



## PE-FOLIE DS

Anvendes som dampspærre i væg-, tag- og loftkonstruktioner. Rigtig stærk folie, 100% ren PE-folie. Er systemgodkendt med Airstop Klæbesystemer, er ikke diffusionsåben og anvendes med fordel i konstruktioner hvor man ønsker en sd-værdi over 140 m (z-værdi på over 800 m)

### FÅS I FØLGENDE MÅL

Rullebredde	3 m	4 m	4,8 m
Rullelængde	50 m	50 m	50 m
Rulleareal	150 m <sup>2</sup>	200 m <sup>2</sup>	200 m <sup>2</sup>
Rullevægt	29 kg	38 kg	46 kg

### FORDELE

- Transparent og 100% ren PE

### ANBEFALET TILBEHØR

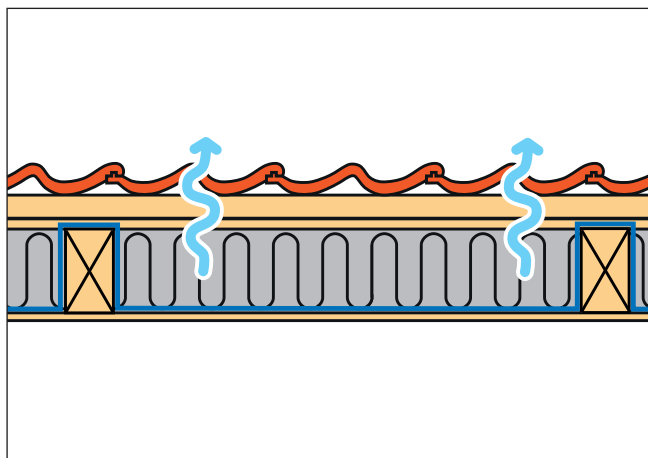
AIRSTOP ULTRA Tape  
AIRSTOP FLEX Tape  
AIRSTOP ELASTO Tape  
AIRSTOP NP Folieklæber (grøn)

### PRODUKTDATA SVARER TIL NORM EN 13984

Sammensætning	100 % REN PE folie	
Arealvægt	ca. 187 g / m <sup>2</sup>	
Temperaturbestandighed	- 20 °C - + 60 °C	
Opbevaring	køligt og tørt	
Sd - værdi EN 1931	> 140 m	
Gpasm <sup>2</sup> /kg (z-værdi)	> 800	
Farve	transparent	
Max. trækraft EN 12311-2	> 175 N/50 mm 	> 160 N/50 mm 
Udvidelse EN 12311-2	> 500 % 	> 570 % 
Vidererivningsmodstand EN 12310-1	> 130 N 	> 135 N 
Brandklasse EN 13501 / EN 11925-2	F	

ISOCELL

## RENOVERING AF TAGKONSTRUKTION UDEFRA



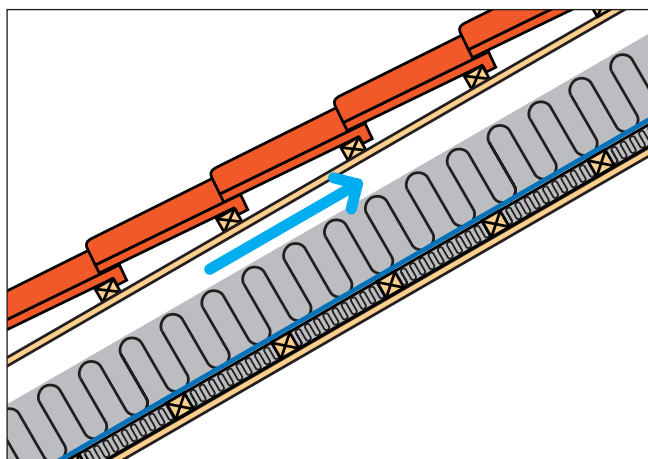
Ved udvendig tagrenovering kan dampbremserne føres henover spærene.

For at sikre mod perforering fra sømspidser i forskallingslaget kan op til en tredjedel af isoleringen anbringes på den varme side af dampbremsen.

Her kan anvendes følgende produkter.

FH FORTE FLEECE  
TIMBERTEX  
AIRSTOP Dampbremse SD 18  
AIRSTOP DIVA  
AIRSTOP DIVA+  
AIRSTOP 1500 dampspærre  
PE Folie DS

## SKRÅTAG MED TAGSTEN OG VENTILERET UNDERTAG

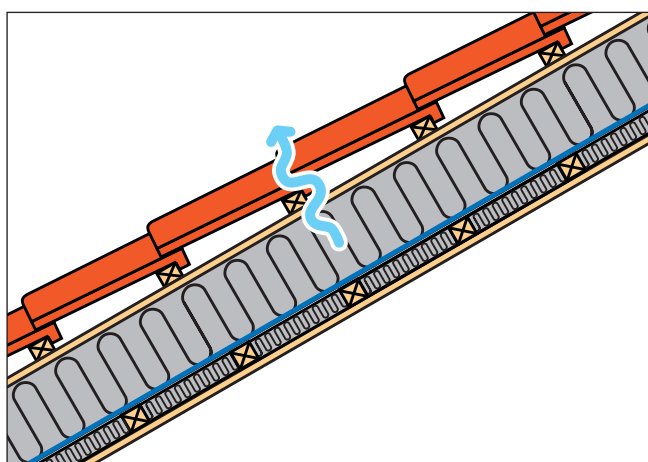


Tagbelægning af, tegl, skifer, eternit e.l.  
Ventileret undertag monteret i.h.t. DUKO's retningslinjer.  
Spærtræ med isolering.  
Evt. forskallingslag op til 1/3 af isolerings tykkelse.  
Indvendig beklædning.  
Taghældning: 15 – 85 grader

Her kan anvendes følgende produkter.

FH FORTE FLEECE  
TIMBERTEX  
AIRSTOP Dampbremse SD 18  
AIRSTOP 1500 dampspærre  
PE-Folie DS

## SKRÅTAG MED TAGSTEN OG UVENTILERET DIFFUSIONSÅBENT UNDERTAG

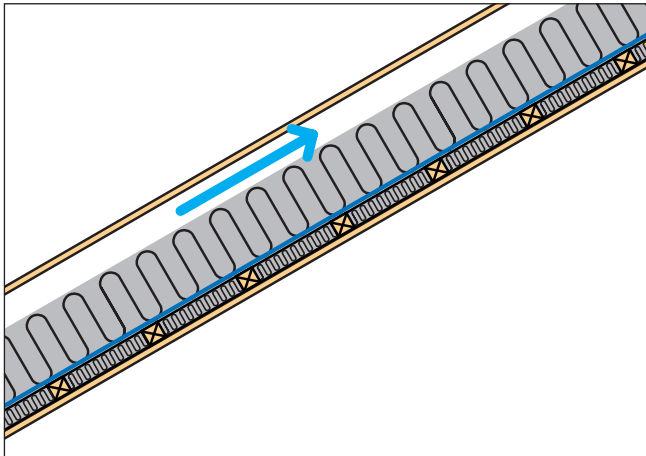


Tagbelægning af, tegl, skifer, eternit e.l.  
Ventileret undertag monteret i.h.t. DUKO's retningslinjer.  
Spærtræ med isolering.  
Evt. forskallingslag op til 1/3 af isolerings tykkelse.  
Indvendig beklædning.  
Taghældning: 15 – 85 grader

Her kan anvendes følgende produktter.

FH FORTE FLEECE  
TIMBERTEX  
AIRSTOP Dampbremse SD 18  
AIRSTOP DIVA  
AIRSTOP DIVA+

### SKRÅTAG MED TAGPAP OG VENTILERET HULRUM

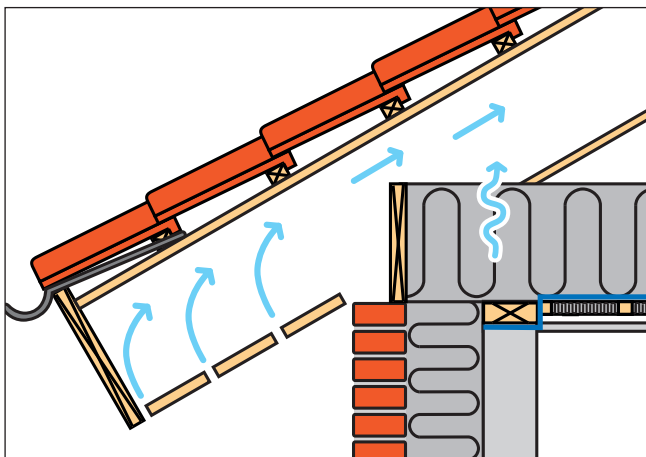


Tagpap på krydsfiner eller anden træbaseret tagplade.  
Ventileret hulrum i.h.t. SBI anvisninger.  
Spærtræ med isolering.  
Evt. forskallingslag op til 1/3 af isolerings tykkelse.  
Indvendig beklædning.  
Taghældning: 15 – 85 grader

Her kan anvendes følgende produkter.

FH FORTE FLEECE  
TIMBERTEX  
AIRSTOP Dampbremse SD 18  
AIRSTOP 1500 Dampspærre  
PE-Folie DS

### VENTILERET LOFTRUM

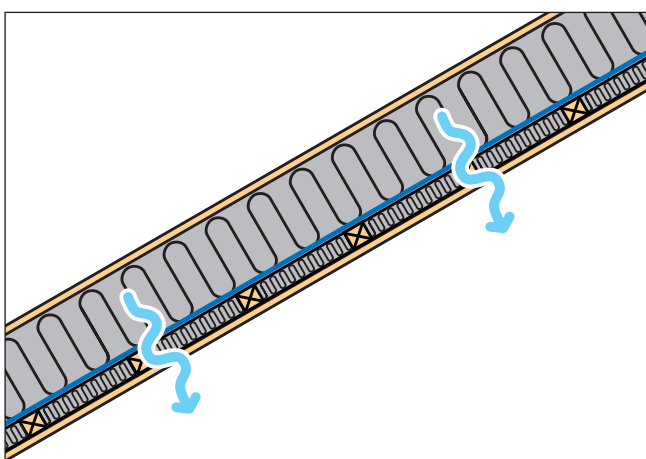


Loftrum med gitterspær eller saksespær og vandret isolering  
Evt. forskallingslag op til 1/3 af isolerings tykkelse.  
Indvendig beklædning.  
Taghældning: 15 – 85 grader

Her kan anvendes følgende produkter.

FH FORTE FLEECE  
TIMBERTEX  
AIRSTOP Dampbremse SD 18  
AIRSTOP 1500 Dampspærre  
PE-Folie DS

### UVENTILERET BJÆLKESPÆRTAG MED TAGPAP



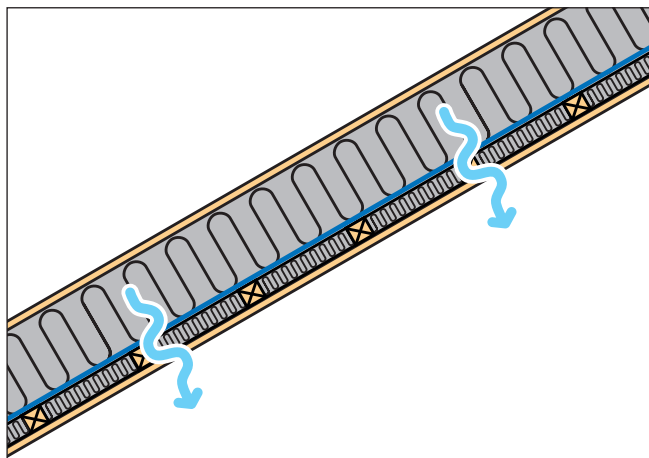
Tagpap på krydsfiner eller anden træbaseret tagplade.  
Spærtræ med isolering hvor hele hulrummet er udfyldt.  
Evt. forskallingslag op til 1/3 af isolerings tykkelse.  
Indvendig beklædning: Z-værdi mindre end 5 Gpasm<sup>2</sup>/kg.  
Taghældning: 15 – 45 grader  
Skygge: Maks 1/3 af hvert spærfag.

Her kan anvendes følgende dampbremsere.

AIRSTOP DIVA  
AIRSTOP DIVA+



### UVENTILERET BJÆLKESPÆRTAG MED TAGPAP

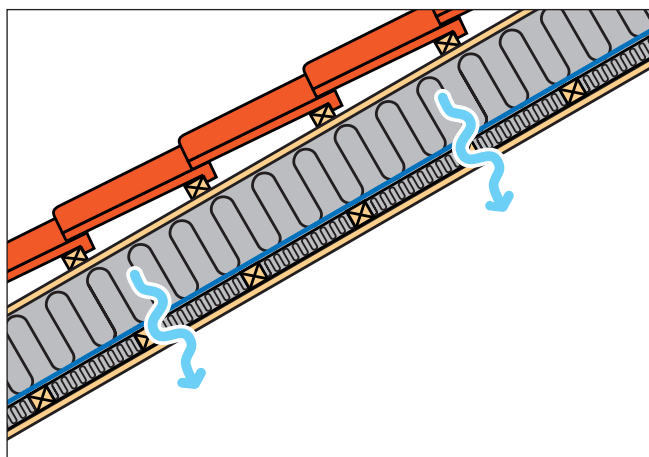


Tagpap på krydsfiner eller anden træbaseret tagplade.  
Spærtræ med isolering hvor hele hulrummet er udfyldt.  
Evt. forskallingslag op til 1/3 af isoleringstykkelse.  
Indvendig beklædning: Z-værdi mindre end 5 Gpasm<sup>2</sup>/kg.  
Taghældning: 46-85 grader.  
Skygge: Ingen skygge på tagfladen.

Her kan anvendes følgende dampbremsere:

Airstop DIVA  
Airstop DIVA+

### UVENTILERET BJÆLKESPÆRTAG MED KRYDSFINERUNDERTAG OG TAGSTEN

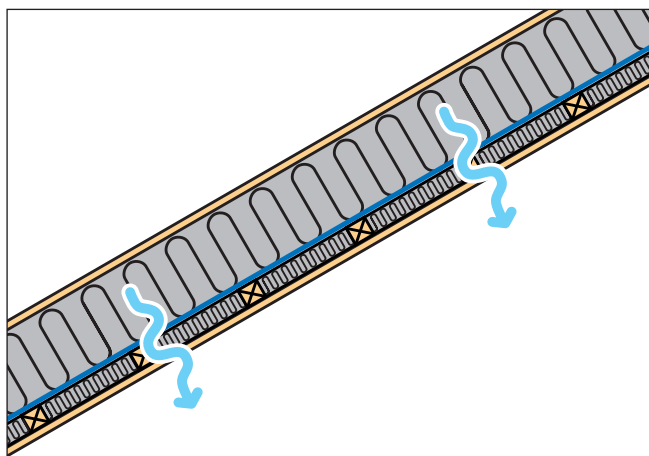


Tagpap på krydsfiner eller anden træbaseret tagplade.  
Spærtræ med isolering hvor hele hulrummet er udfyldt.  
Evt. forskallingslag op til 1/3 af isolerings tykkelse.  
Indvendig beklædning: Z-værdi mindre end 5 Gpasm<sup>2</sup>/kg.  
Taghældning: 15 – 35 grader  
Skygge: Ingen skygge på tagfladen.

Her kan anvendes følgende dampbremsere:

AIRSTOP DIVA  
AIRSTOP DIVA+

### UVENTILERET BJÆLKESPÆRTAG MED LYS TAGFOLIE



Lys tagfolie på krydsfiner eller anden træbaseret tagplade.  
Spærtræ med isolering hvor hele hulrummet er udfyldt.  
Evt. forskallingslag op til 1/4 af isolerings tykkelse.  
Indvendig beklædning: Z-værdi mindre end 5 Gpasm<sup>2</sup>/kg.  
Taghældning: 15 – 25 grader  
Skygge: Ingen skygge på tagfladen.

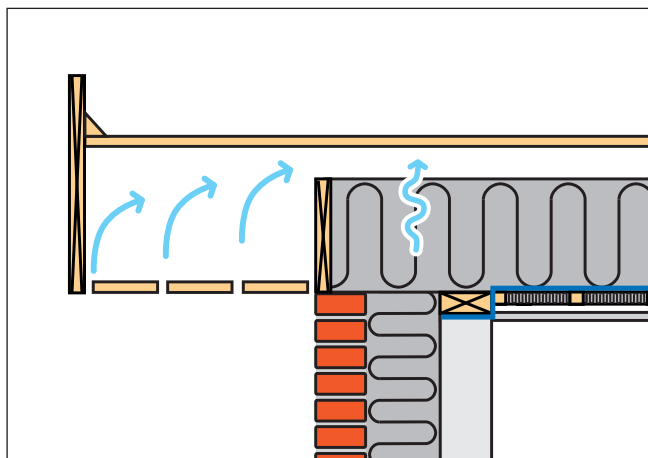
Her kan anvendes følgende dampbremsere:

AIRSTOP DIVA  
AIRSTOP DIVA+

# Oversigt over anvendelsesområder for CBI Danmarks dampbremsere/dampspærre

## TAGKONSTRUKTIONER - FLADE TAGE 0 - 15 GRADER

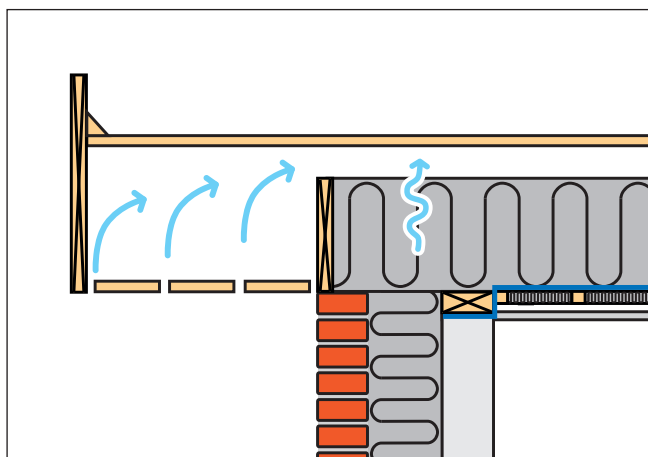
### VENTILERET BUILT-UP TAG MED TAGPAP



Tagpap på krydsfiner eller anden træbaseret tagplade.  
Ventileret hulrum i.h.t. SBI anvisninger.  
Spærtræ med isolering.  
Evt. forskallingslag op til 1/3 af isolerings tykkelse.  
Taghældning: 0 – 15 grader

Her kan anvendes følgende produkter.  
FH FORTE FLEECE  
TIMBERTEX  
AIRSTOP Dampbremse SD 18  
AIRSTOP 1500 Dampspærre  
PE-Folie DS

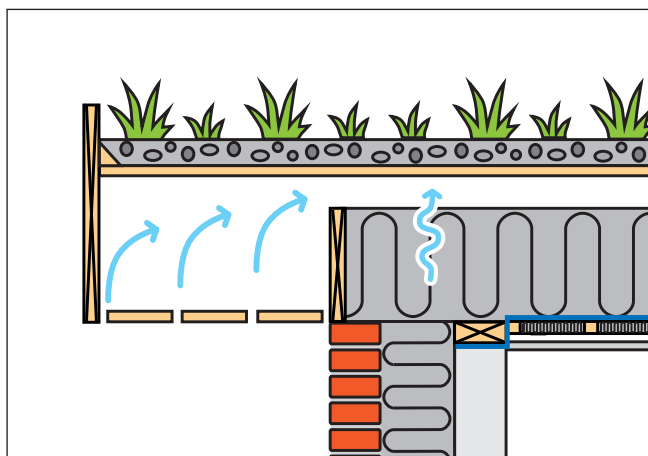
### VENTILERET BUILT-UP TAG MED LYS TAGFOLIE



Lys tagfolie på krydsfiner eller anden træbaseret tagplade.  
Ventileret hulrum i.h.t. SBI anvisninger.  
Spærtræ med isolering.  
Evt. forskallingslag op til 1/3 af isolerings tykkelse.  
Taghældning: 0 – 15 grader

Her kan anvendes følgende produkter.  
FH FORTE FLEECE  
TIMBERTEX  
AIRSTOP Dampbremse SD 18  
AIRSTOP 1500 Dampspærre  
PE-Folie DS

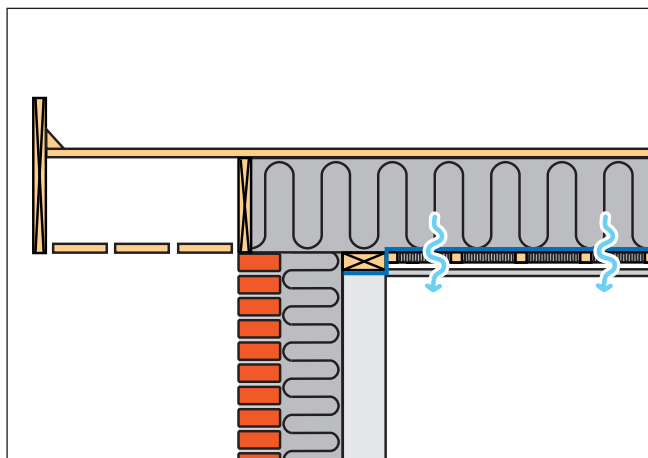
### VENTILERET BUILT-UP TAG MED BEPLANTNING ELLER TAGTERRASSEBRÆDDER



Beplantning eller tagterrassebrædder.  
Tagpap på krydsfiner eller anden træbaseret tagplade.  
Ventileret hulrum i.h.t. SBI anvisninger.  
Spærtræ med isolering.  
Evt. forskallingslag op til 1/3 af isolerings tykkelse.  
Taghældning: 0 – 15 grader

Her kan anvendes følgende produkter.  
FH FORTE FLEECE  
TIMBERTEX  
AIRSTOP Dampbremse SD 18  
AIRSTOP 1500 Dampspærre  
PE-Folie DS

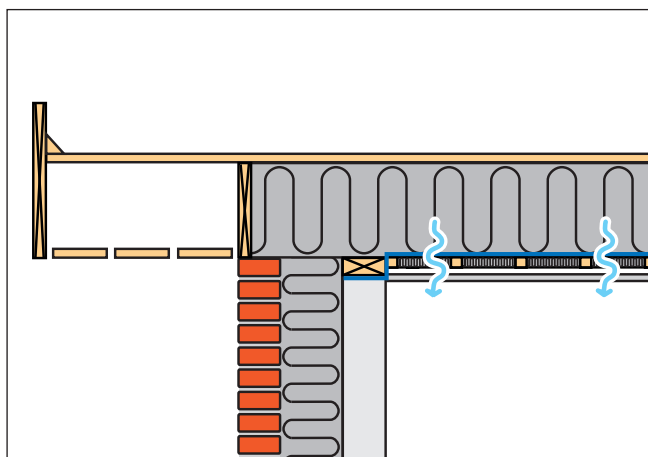
### UVENTILERET BUILT-UP TAG MED TAGPAP



Tagpap på krydsfiner eller anden træbaseret tagplade.  
Spærtræ med isolering hvor hele hulrummet er udfyldt.  
Evt. forskallingslag op til 1/3 af isolerings tykkelse.  
Indvendig beklædning: Z-værdi mindre end 5 Gpasm<sup>2</sup>/kg.  
Taghældning: 0 – 15 grader  
Skygge: Maks 1/3 af hvert spærfag.

Her kan anvendes følgende dampbremsere.  
AIRSTOP DIVA  
AIRSTOP DIVA+

### UVENTILERET BUILT-UP TAG MED LYS TAGFOLIE

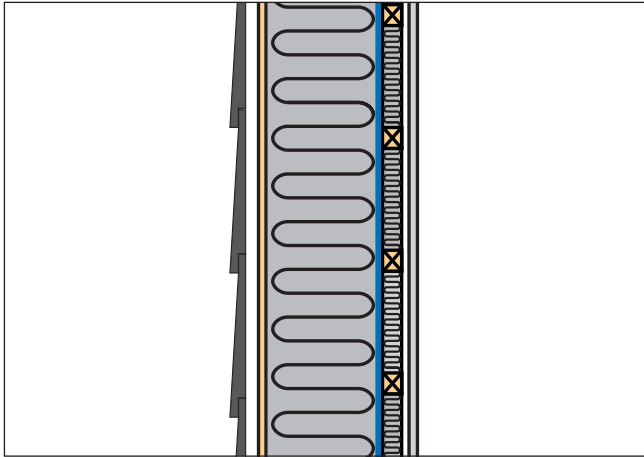


Lys tagfolie på krydsfiner eller anden træbaseret tagplade.  
Spærtræ med isolering hvor hele hulrummet er udfyldt.  
Evt. forskallingslag op til 1/4 af isolerings tykkelse.  
Indvendig beklædning: Z-værdi mindre end 5 Gpasm<sup>2</sup>/kg.  
Taghældning: 0 – 15 grader  
Skygge: Ingen skygge på tagfoden.

Her kan anvendes følgende dampbremsere.  
AIRSTOP DIVA  
AIRSTOP DIVA+

# Oversigt over anvendelsesområder for CBI Danmarks dampbremsere/dampspærre VÆGKONSTRUKTIONER

## YDERVÆG MED TO- TRINS TÆTNING

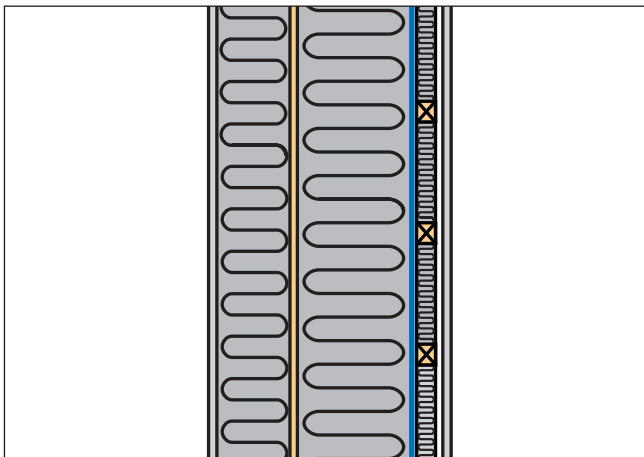


Let konstruktion med isoleret træskelet eller stålregelskelet.  
Evt. forskallingslag op til 1/3 af isolerings tykkelse.  
Afluttet udvendigt med et trykudlignet/ventileret hulrum og en regnskærm.  
Plader og membraner på den udvendige side af dampbremsen må ikke have en Z-værdi, der overstiger 10 Gpasm<sup>2</sup>/kg.

Her kan anvendes følgende produkter.

TIMBERTEX  
AIRSTOP Dampbremse SD 18  
AIRSTOP DIVA  
AIRSTOP DIVA+  
AIRSTOP 1500 Dampspærre  
PE-Folie DS

## KOMPAKT LET YDERVÆG

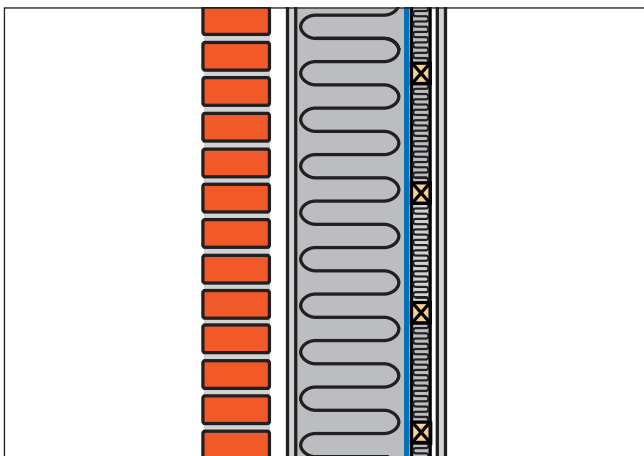


Let konstruktion med isoleret træskelet eller stålregelskelet.  
Evt. forskallingslag op til 1/3 af isolerings tykkelse.  
Afluttet udvendigt med en ikke-ventileret diffusionsåben overflade, f.eks. puds.  
Plader og membraner på den udvendige side af dampbremsen må ikke have en Z-værdi, der overstiger 10 Gpasm<sup>2</sup>/kg.

Her kan anvendes følgende produkter.

AIRSTOP DIVA  
AIRSTOP DIVA+

## YDERVÆG MED TRYKUDLIGNET SKALMUR

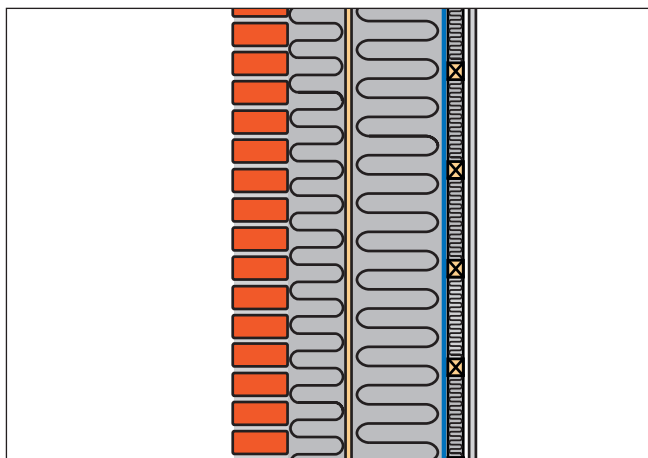


Let konstruktion med isoleret træskelet eller stålregelskelet.  
Evt. forskallingslag op til 1/3 af isolerings tykkelse.  
Afluttet udvendigt med en trykudlignet skalmur.  
Plader og membraner på den udvendige side af dampbremsen må ikke have en Z-værdi, der overstiger 10 Gpasm<sup>2</sup>/kg.

Her kan anvendes følgende produkter.

TIMBERTEX  
AIRSTOP Dampbremse SD 18  
AIRSTOP DIVA  
AIRSTOP DIVA+  
AIRSTOP 1500 Dampspærre  
PE-Folie DS

## YDERVÆG MED MURFILT SKALMUR



Let konstruktion med isoleret træskelet eller stålregelskelet.  
Evt. forskallingslag op til 1/3 af isolerings tykkelse.  
Afluttet udvendigt med min. 125 mm murfilt og skalmur.  
Plader og membraner på den udvendige side af dampbremsen må ikke have en Z-værdi, der overstiger 10 Gpasm<sup>2</sup>/kg.

Her kan anvendes følgende produkter.

TIMBERTEX  
AIRSTOP Dampbremse SD 18  
AIRSTOP DIVA  
AIRSTOP DIVA+  
AIRSTOP 1500 Dampspærre  
PE-Folie DS

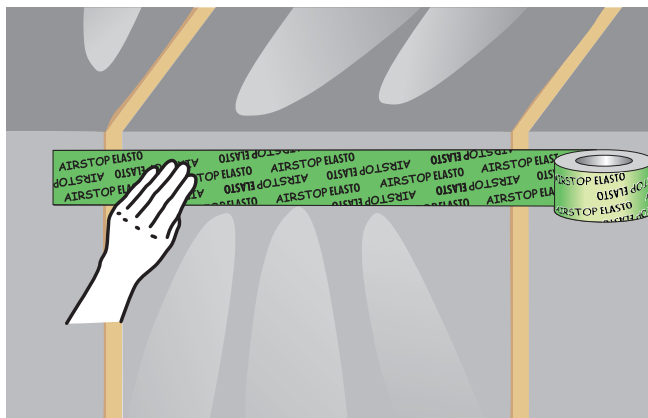
### LOVGIVNING:

Bygningsreglement 2015/2018 inkl. alle tillæg.

### ALMENT TEKNISK FÆLLESEJE:

BYG-ERFA erfaringsblade / TRÆ byggeblade / SBI Anvisninger.

# Oversigt over anvendelsesområder for CBI Danmarks dampbremser/dampspærre MONTAGEVEJLEDNING

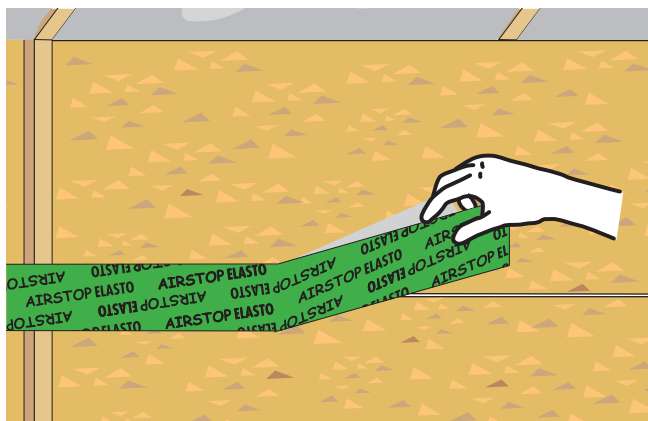
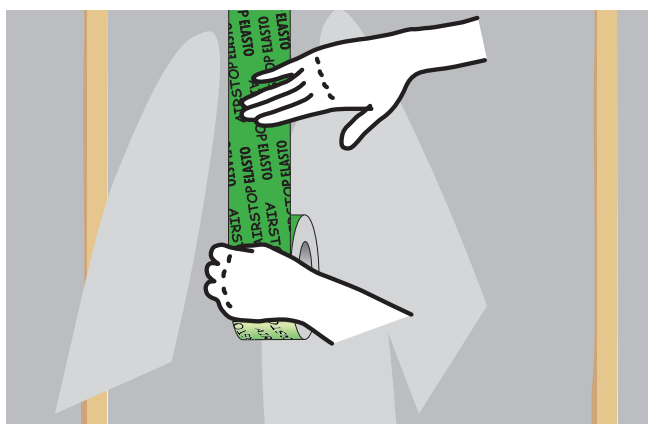


## FORSEGLING AF OVERLÆG HORIZONTALT

Kontroller at dampbremse/dampspærre er monteret stramt, og at overlæg ligger helt uden folder. Rul noget af dampspærre tapen ud og fjern beskyttelsespapiret. Hæft tapen over overlægget og ret, så der er lige meget tape på begge sider af overlægget. Fortsæt herefter med at tape resten af samlingen. For at opnå en sikker klæbning anbefales det at anvende trykrulle.

## VERTIKAL

Monteres tilsvarende som horisontalt forsegling.



## FORSEGLING AF PLADESAMLINGER

Skal der benyttes OSB plader eller andre hårde træfiberplader som indvendig dampspærre, kan der anvendes AIRSTOP KB Tape.

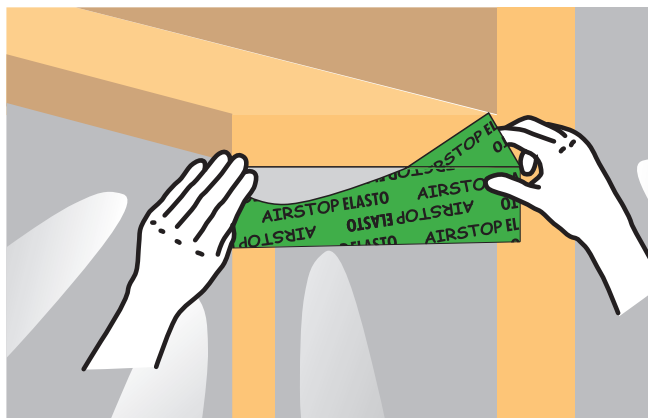
Anvendes der andre dampspærre taper, kan det være nødvendigt at prime med UNI Sprøjteprimer først for en sikker klæbning.

Tapen monteres, så der er lige meget på begge sider af samlingen. For at opnå en sikker klæbning anbefales det at anvende trykrulle.



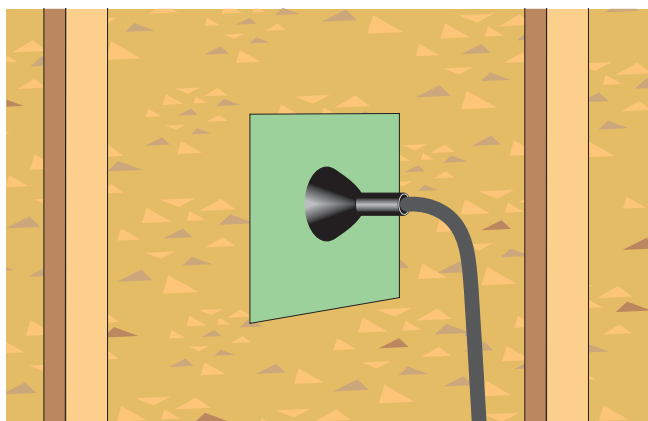
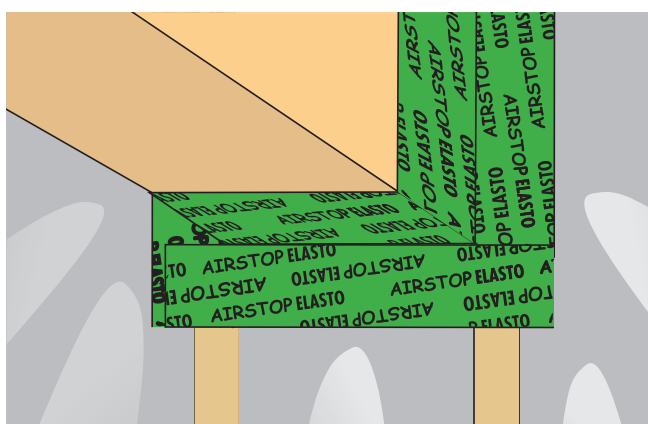
# Oversigt over anvendelsesområder for CBI Danmarks dampbremser/dampspærre

## MONTAGEVEJLEDNING



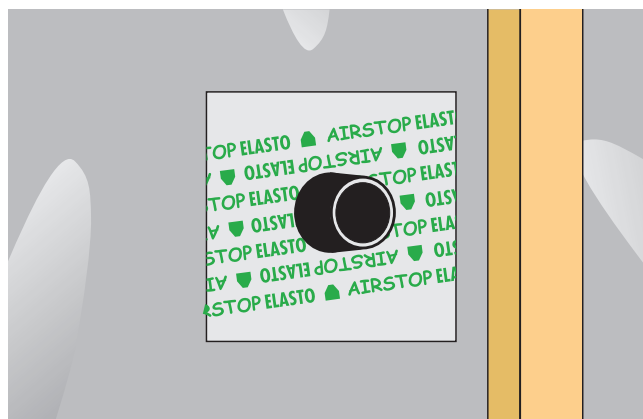
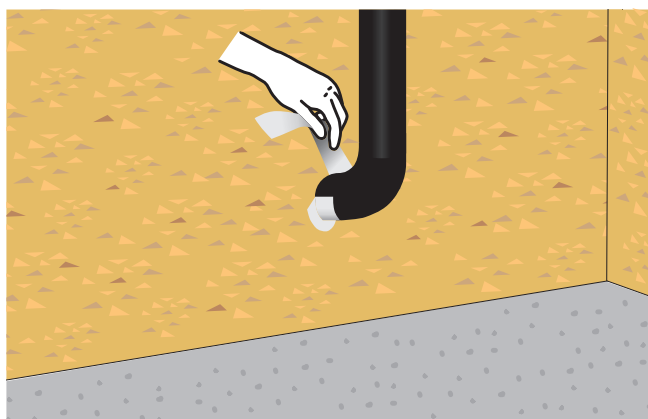
### FØRSEGLING AF DAMPBREMSE OG DAMPSPÆRRE DETALJER

Kontroller at dampbremse/dampspærre er monteret stramt og at overlæg ligger helt uden folder. Div. tape anvendes ved alle gennemføringer.

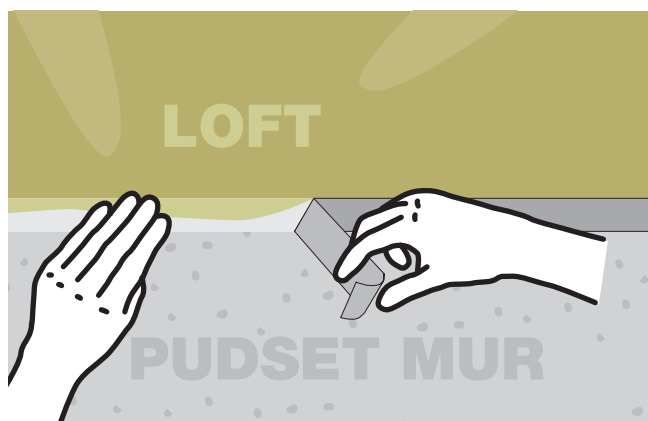


### RØRMANCHETTER

Ved forsegling omkring runde gennemføringer anbefales det at anvende AIRSTOP Rørmanchetter eller BUTYL Dehnflex Bånd.

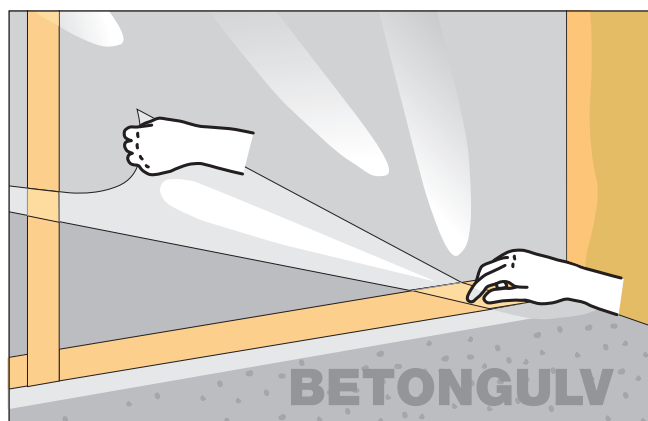


# Oversigt over anvendelsesområder for CBI Danmarks dampbremser/dampspærre MONTAGEVEJLEDNING



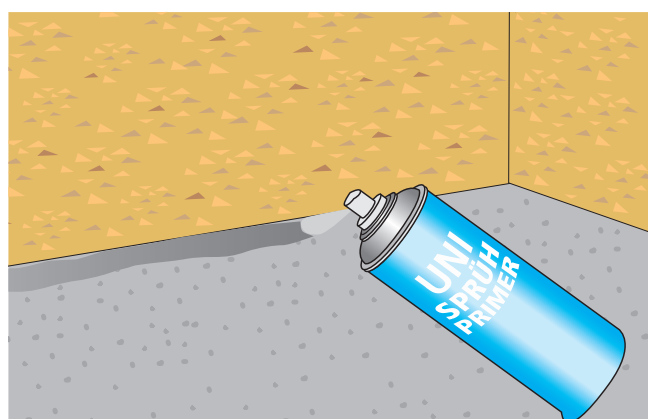
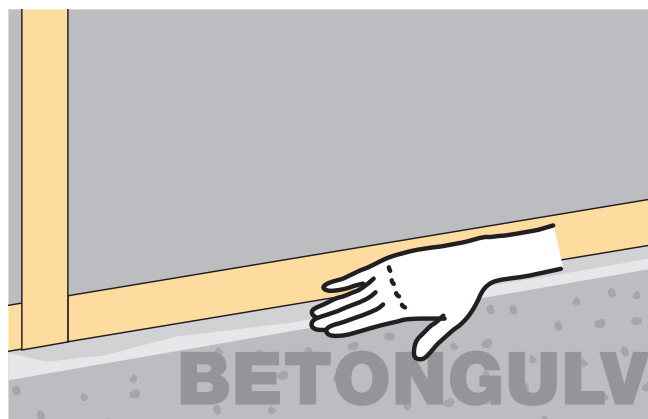
## DAMPBREMSE OG DAMPSPÆRRE PÅ PUDSET MUR

Monter AIRSTOP Dimaroll på murværket. Ved stærk sugende og porøse underlag behandles murværket med UNI Sprøjteprimer.



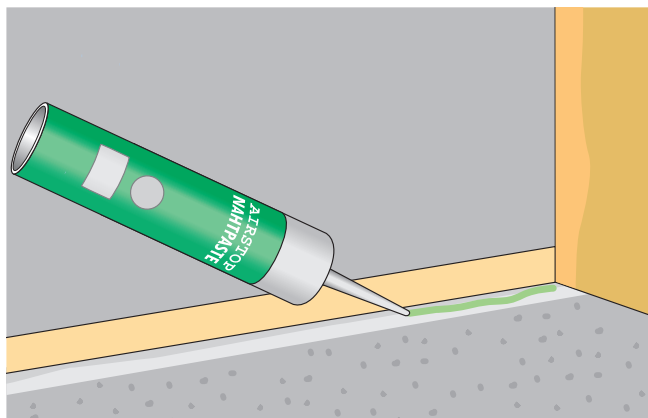
## DAMPBREMSE OG DAMPSPÆRRE PÅ BETON

Monter AIRSTOP Dimaroll på betolvæg eller betongulv. Ved stærk sugende og porøse underlag behandles betonen med UNI Sprøjteprimer.



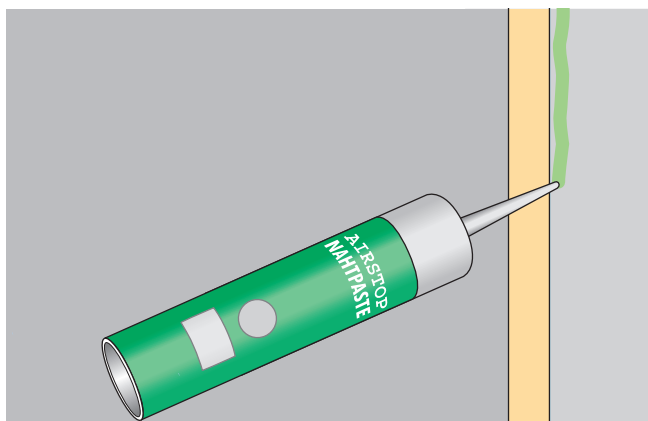
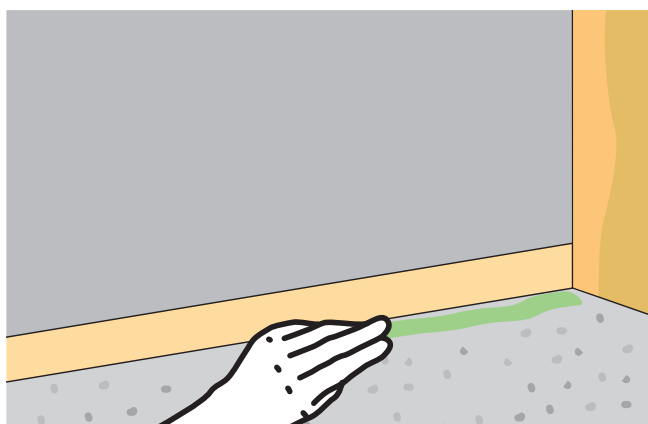


# Oversigt over anvendelsesområder for CBI Danmarks dampbremser/dampspærre MONTAGEVEJLEDNING



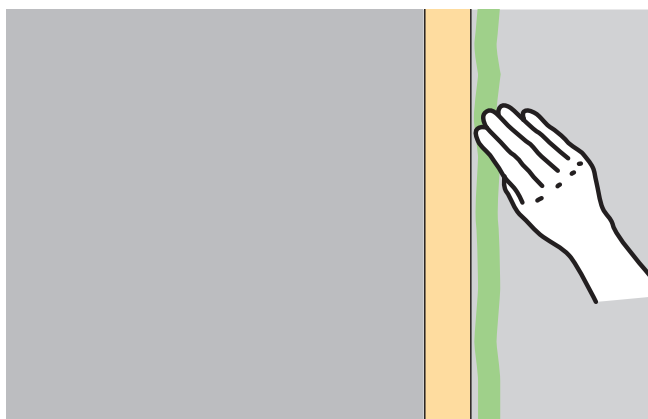
## DAMPBREMSE OG DAMPSPÆRRE PÅ BETON MED FOLIEKLÆBER

AIRSTOP NP Folieklæber klæbes på betonvæg eller på beton gulv.  
Der påføres en streng på ca. 8 mm folieklæber.

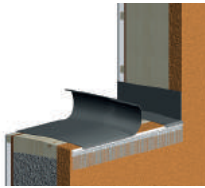
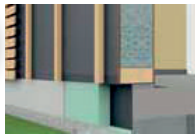
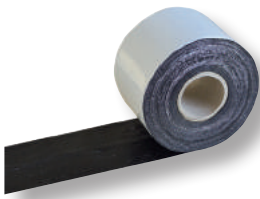


## DAMPBREMSE OG DAMPSPÆRRE PÅ PUDSET MUR MED FOLIEKLÆBER

Følg samme procedure som på beton, men her benyttes  
UNI Sprøjteprimer før folieklæberen påføres.



# Oversigt over anvendelsesområder for CBI Danmarks dampbremser/dampspærre MONTAGEVEJLEDNING



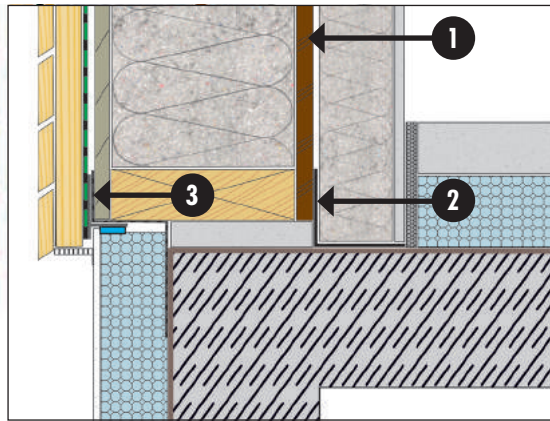
## OMEGA TÆTNINGSBÅND

Ensidet klæbende og meget elastisk tætningsbånd. Især velegnet til tætning omkring bundremmen (indv.) og som 2. beskyttelse under vindueskarmen. Tykkelse: 1,5 mm. Forarbejdnings-temperatur: fra -5° C



## AIRSTOP BITUMEN GUMMI BÅND

Klæbebånd med selvklæbende, vedvarende elastisk bitumen gummi masse. Især velegnet til tætning af problemområder (overgang bundrem på betongulv) og DHF og bløde plader i tagområdet (skrotrende). Opdelt bagside. Tykkelse: 1,5 mm. Forarbejdnings-temperatur: fra -10°C

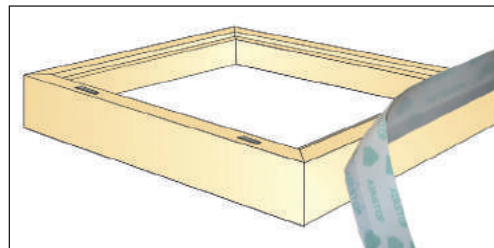


- 1) Lufttæt niveau udvendig væg, f.eks.: Træplade
- 2) Klæbebånd og primer, f.eks.: AIRSTOP bitumen-gummi bånd, OMEGA tætningsbånd, BUBI LF klæbeprimer
- 3) Tætning, f.eks.: Bitumen-bånd

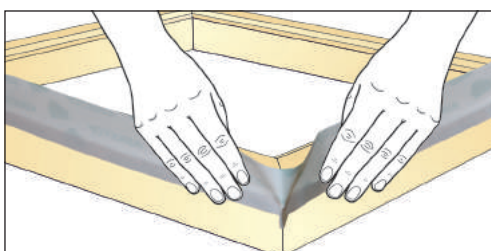
## FORARBEJDNINGSVEJLEDNING FOR ISOWINDOW FLEX WS VINDUETAPE



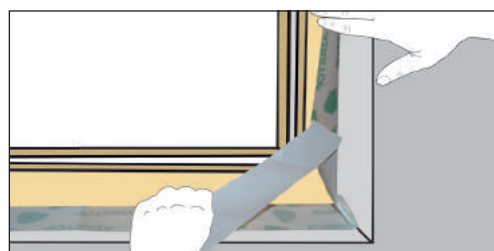
Filtsiden på ISOWINDOW FLEX WS er belagt med en smal akrylklæbestrimmel, som klæbes direkte på vinduesrammen uden at lineren trækkes af. Den fuldfladede klæbende bagside er udstyret med en delt liner.



Læg vinduesrammen på med den indvendige side op. Fikseringsstrimlen trykkes omhyggeligt fast til vinduesrammen. Rul ISOWINDOW FLEX WS videre af og læg den hen til hjørnet.



I hjørnerne laves en fold. Tryk vinduesbåndet godt fast på rammen til lige før hjørnet, og bøj materialet om, så det danner en fold. Gentag i alle fire hjørner. De hjørner, som opstår herved, udgør hjørnetætningen.



Træk dækpapiret af, når bygningsfugen er isoleret og tryk vinduebåndet fast. Jo større trykket er, jo bedre er vedhæftningen!

# KOMPLET TILBEHØR TIL ALLE KONSTRUKTIONER



AIRSTOP FLEX TAPE



AIRSTOP DIMAROLL



AIRSTOP NP Foliekæber (grøn)



AIRSTOP ELASTO TAPE



OMEGA Tætningsbånd



ISOWINDOW FEBA SOFT WS Vinduestape



AIRSTOP KB TAPE



AIRSTOP Bitumen gummi bånd



UNI Sprøjteprimer



TIMBERTEX TAPE



AIRSTOP Kabelmanchet D1-DD3



Airstop Trykrulle



CBI Danmark

CBI DANMARK A/S  
Park Alle 64 · DK-7480 Vibbjerg  
Tel. +45 9712 6500  
mail@cbidanmark.dk  
www.cbidanmark.dk

ISOCELL