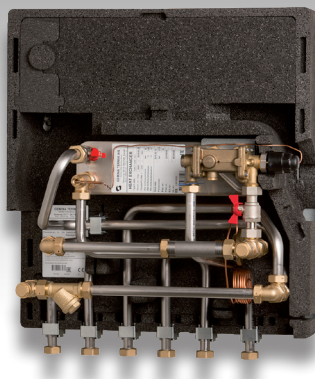


TERMIX VMTD

Vandvarmer og direkte varmetilslutning



Minimalt varmetab og optimal komfort

Termix VMTD med den intelligente TPV-regulator sørger for optimal komfort ved et minimalt forbrug af energi og bidrager dermed til en driftsøkonomi i topklasse.



Rumopvarmning og varmt brugsvand

Termix VMTD med TPV-regulator er en komplet unit til direkte forsyning af varme og varmt brugsvand i private hjem. Unitten er udstyret med en differenstrykregulator, der sørger for et roligt flow i radiatorkredsen. Når Termix VMTD med TPV-regulator er installeret og indreguleret, skal der ikke efterreguleres på varmtvands-temperaturen.

Indbygget og energirigtig tomgangsfunktion

Når der ikke tappes brugsvand, indstiller tomgangsfunktionen sig automatisk under den valgte brugsvands-temperatur. Tomgangsfunktionen er indbygget i Termix TPV-regulatoren og kræver ingen efterregulering. Derved vil tomgangstemperaturen altid være indstillet korrekt, og energiforbruget holdes derved på et minimum. Endvidere sikres lav returtemperatur, også under stilstand.

Velegnet til lavtemperaturdrift

Termix TPV-regulatoren sikrer intelligentreguleret brugsvand ved både lave og høje fremløbstemperaturer og er desuden garant for maksimal komfort ved et minimalt forbrug af energi. Den er således det perfekte valg i lavtemperatur-fjernvarmenet og beboelser i fjernvarmens yderområder.

Bedre afkøling

Denne fjernvarmeunit leveres med T16H+ pladeveksler, der skaber bedre afkøling på primærsiden.

Minimalt varmetab

En komplet fuldisolering af unitten sikrer minimalt varmetab både under tapning og i tomgangsfunktion.

Miljørigtig komfort – intet vandspild

Termix TPV-regulatoren sørger for, at vandvarmeren altid er klar til at producere varmt brugsvand – også i perioder, hvor der ikke tappes.

Forbrugeren oplever komforten ved, at det varme vand er tilgængeligt med det samme. Komforten er høj, samtidig med at vandspildet reduceres til et minimum.

Ønskes en lavere fremløbstemperatur til f.eks. gulvvarme, kan en blandekreds eftermonteres, som kan forsyne f.eks. et trægulv med en lavere fremløbstemperatur.

Stilrent design

Isoleringskappens form er inspireret af det velkendte Termix kabinet i Jacob Jensen Design.



Ydelse

Termix VMTD	Δp kPa	Fremløbstemperatur 55 °C				Fremløbstemperatur 60 °C				Fremløbstemperatur 70 °C			
		Brugsvand 10/45 °C				Brugsvand 10/45 °C				Brugsvand 10/45 °C			
		Effekt kW	BV flow l/h	Retur °C	Antal lejl.	Effekt kW	BV flow l/h	Retur °C	Antal lejl.	Effekt kW	BV flow l/h	Retur °C	Antal lejl.
VMTD-1	25	27,5	678	17,9	-	32,3	797	16,3	1	41	1012	14,5	1-2
	35	32,3	797	18,5	1	37,5	925	16,8	1-2	48	1184	15,0	2-3
VMTD-2	25	32,3	797	16,8	1	37,5	925	15,3	1-2	47	1160	13,6	2-3
	35	39,0	962	17,4	1-2	45,0	1110	15,8	2-3	57	1406	14,1	3-4
VMTD-3	25	35,5	876	15,9	1	41,5	1024	14,5	1-2	52	1283	13,0	2-4
	35	42,5	1049	16,4	1-2	49,0	1209	14,9	2-4	57	1406	13,1	3-4

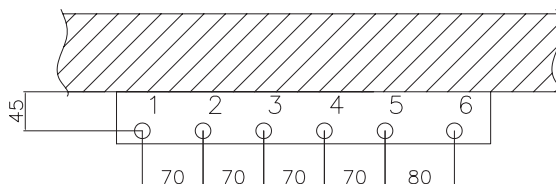
Ovenstående er beregningseksempler - kontakt os ved andre ydelser og temperatursæt

Typebetegnelse

Tekst	Ventil	VVS-nr.
Termix VMTD-1 incl. fuldisolering	TPV 90	376947.160
Termix VMTD-2 incl. fuldisolering	TPV 90	376947.260
Termix VMTD-3 incl. fuldisolering	TPV 90	376947.360
Boosterpumpe til VMTD (forøger flow på fjv.)		376935.724
Termix blandekreds		376936.836
Termix blandekreds m/vejrkompensering ECL 110		376936.838
Sikkerhedsaggregat 10 bar		376929.888
GTU trykudligningsventil		376929.856
Cirkulationsrør med kontraventil		
Tillæg for bagplade rør op/ned		376999.016
Tillæg for bagplade rør op/ned til fordelerunit		376999.018

Data

Veksler:	Rustfri AISI 316
Arbejdstryk:	10 bar
Min. koldtvandstryk:	1 bar
Driftstemperatur:	Max. 110 °C
VA-godkendelse:	VA 3.22/19700
Loddemateriale:	Kobber
Vægt:	20 kg
Mål med fuldisolering:	h 660 x b 540 x d 335 mm



1. Fjv. frem 3/4" RG indv.
2. Fjv. retur 3/4" RG indv.
3. Anlæg frem 3/4" RG indv.
4. Anlæg retur 3/4" RG indv.
5. Varmt vand 3/4" RG indv.
6. Koldt vand 3/4" RG indv.

Diagram

- B Brugsvandsveksler
- 1 Afspæringsventil
- 2C Kontraventil incl. cirkulationsrør
- 9 Snavssamler
- 14 Følerlomme enkelt
- 21 Bestilles separat
- 31 Differenstrykregulator
- 41 Målerpasstykke
- 42 Sikk.agg. m/indb. kontraventil
- 63 Si
- 72 TPV

