

PRODUKTPROGRAM



 **LEMKEN**
The Agrovision Company

VORES
DRIVKRAFT:
DIN SUCCES!





Hvad der begyndte som en lille smedie i 1780 er i dag et internationalt selskab. Igennem de mange år er der én ting, der stadig er det samme: Vores nærhed til landmanden og jorden. Vi føler os hjemme i marken og har begge fødder solidt plantet i jorden. Fra dette ståsted spirer vores ønske om at gøre alt for at lette arbejdet i marken og at gøre det mere effektivt. For at øge udbyttet og skåne jorden. Den opgave klarer vores landbrugsmaskiner lavet af specialstål samt vores innovative digitale produkter.

INDHOLD

6 PLØJNING

- 8 Liftmonterede vendepløve Juwel
- 9 Liftmonterede vendepløve Juwel 8 i V
- 10 Optiquick indstillingssystem
- 11 Stenudløser
- 12 Liftmonterede vendepløve EurOpal
- 13 Liftmonterede vendepløve VariOpal
- 14 Bugserede vendepløve Diamant 16
- 16 Bugserede vendepløve EuroTitan
- 17 Bugserede vendepløve VariTitan

22 JORDBÆKERE

- 24 Integreret Pakker FixPack
- 25 Integreret Pakker FlexPack
- 26 Jordbækere VarioPack

34 SÅBEDSTILBEREDNING

- 36 Rotorharver Zirkon 8
- 37 Rotorharver Zirkon 12
- 38 Såbedsharver Korund
- 39 Såbedsharver System-Kompaktor

42 STUBBEARBEJDNING

- 44 Kompakttallerkenharver Heliodor 9
- 45 Halmstrigle
- 47 Kompakttallerkenharver Rubin 10
- 48 Kompakttallerkenharver Rubin 12
- 50 Kompakt-Nedmulder Kristall
- 51 Intensiv-Nedmulder Karat 9
- 52 Intensiv-Nedmulder Karat 12
- 53 Traktionsforstærkning med konstant arbejdsdybde
- 54 Topas/Dolomit/Labrador
- 55 Gigant

Alle oplysninger, dimensioner og vægte er under konstant teknisk udvikling, og er derfor ikke bindende. Vægtangivelserne henviser altid til grundudstyr. Vi tager forbehold for ændringer.

60 SÅTEKNIK

- 62 Enkornssåmaskinen Azurit
- 63 DeltaRow
- 64 Såvogn Solitair 12 SW
- 65 Fronttank Solitair 23
- 66 Mekaniske såmaskiner Saphir 7
- 67 Mekaniske såmaskiner Saphir 8
- 68 Pneumatiske såmaskiner Solitair 8
- 69 Pneumatiske såmaskiner Solitair 9
- 70 Pneumatiske såmaskiner Solitair 12
- 71 Pneumatiske såmaskiner Solitair 25 KA
- 72 Såbjælke Optidisc 25
- 74 Efterafgrødesåmaskinen SeedHub
- 76 Såkombinationer Compact-Solitair H
- 77 Såkombinationer Compact-Solitair HD
- 79 Såkombinationer Compact-Solitair Z og K K

84 PLANTEBESKYTTELSE

- 86 Liftmonterede marksprøjter Sirius
- 87 Frontbeholder Gemini
- 88 Trailersprøjter Primus
- 89 Trailersprøjter Albatros
- 90 Trailersprøjter Vega

92 iQblue

- 94 Vejrstationen Clara
- 96 NEXT Machine Management

- 98 Distributions partnere
- 102 Reservedele & service

PLØJNING EN REN PLOVFURE - FORUDSÆTNINGEN FOR ET HØJT UDBYTTE

Anvendelse af plove får igen større betydning, især på grund af den udvidelse inden for de seneste år af arealer der dyrkes med majs. Der findes i dag intet bæredygtigt alternativ til ploven, når det drejer sig om at forhindre plantesygdomme, til mekanisk bekæmpelse af ukrudt, som er opstået på grund af tiltagende resistens overfor forskellige kemiske aktivstoffer, såvel som til bekæmpelse af mus og andre skadedyr. Nyere undersøgelser viser, at anvendelse af ploven til at løsne og lufte jorden, f.eks. for at opnå optimal udvikling af rapsrødder, ikke kan opnås på anden måde, og sikrer grundlaget for et højt og sikkert udbytte.

Det samlede plovsortiment fra LEMKEN er kendetegnet ved et omfattende udbud af udstyr og tilbehør til alle plove, så at enhver landmand eller landbrugsvirksomhed kan udvælge det apparat, som er optimalt for de krav, han måtte have til grundjordsbearbejdning. Til dette udstyrssortiment hører mekaniske og hydrauliske systemer til stensikring, forskellige valgmuligheder i forhold til afstanden mellem de enkelte elementer og dermed sikring af tilstopningsfrit arbejde, såvel som trindelte og trinløse varianter til indstilling af arbejdsbredden.





Juwel 8

Pløjning

Juwel



Cylinder til indstilling af arbejdsbredde



Hydraulisk landhjul

NYSKABENDE PLØJETEKNIK

Juwel plov familien kombinerer driftsikkerhed, brugervenlighed og komfort på en ideel måde.

- Det hydrauliske vendehoved med indsvingsbegrænsning sikrer en stor afstand mellem landhjul og jorden. Dette gør vending af ploven ekstra sikker.
- Med Memory-vendehovedet kan plovhældningen justeres og gemmes direkte fra traktorsædet. Når den første eller sidste lavere fure i lille dybde skal pløjjes, kan den indstillede hældning ""overstyres"".
- Forplove med specielt formede muldplader og med optimal position af stikken garanterer pløjearbejde uden blokering selv under vanskelige forhold. Arbejdsdybden kan justeres let og uden brug af værktøj.
- **Nyhed:** Juwel 10, op til 7 furer til traktorer med op til 450 hk. Kan bruges som onland-version på traktorer med en bredde på op til fire meter. Takket være en dæmpningscylinder i tårnet reduceres belastningen på traktoren, og plovens rammedele beskyttes på på forageren og under transport.

PLOVSTYRING VIA ISOBUS-TILSLUTNING

Styringen af vendeploven Juwel 8 i V med elektrohydraulisk vendehoved og hydraulisk indstilling af hældningen giver de bedste betingelser for betjening med ISOBUS. På Juwel 8 i V kan du betjene funktioner såsom vending af plov, forreste furebredde, hældning, arbejdsbredde og arbejdsdybde samt det hydrauliske landhjul via en LEMKEN CCI-terminal eller traktorens ISOBUS-system.

- Brugervejledningen på skærmen er intuitiv og overskuelig. Integrationen af betjeningslementer i overensstemmelse med ISOBUS-standarden forbedrer blot brugervenligheden yderligere.
- Den GPS-styrede guide til at indstille arbejdsbredden gør det muligt at pløje med en nøjagtig, lige fure eller at arbejde på en målfure.

- På kørecomputeren kan funktionerne kombineres, gemmes og hentes i fire forskellige scenarier.
- Det er muligt at betjene en jordpaker eller at indstille den hydromatiske overbelastningssikring.



Intuitiv betjening



Præcise, lige furer

Optiquick

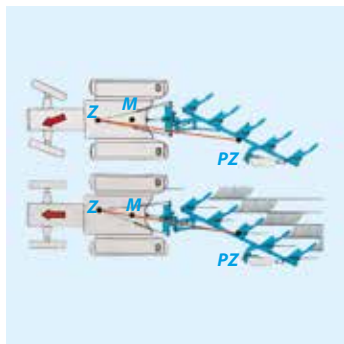


PLØJNING UDEN SIDETRÆK VED ALLE ARBEJDSBREDDER

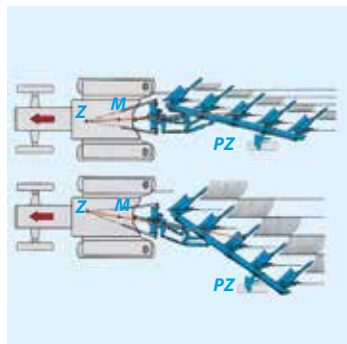
En optimal indstilling af ploven er af afgørende betydning, når man ønsker at minimere slitagen og sænke brændstofforbruget. Derfor har LEMKEN udviklet det uovertrufne indstillingssystem Optiquick. Med Optiquick er det nemt og hurtigt at indstille både den forreste furebredde såvel som traktor-plov-træklinien. Optiquick sparer dermed både tid og penge.

- Ploven er indstillet optimalt, når traktor/ plov-træklinien - forbindelseslinien mellem Z og PZ på figuren til venstre - går igennem midtpunktet på traktorens bagaksel (M). Z markerer trækpunktet, hvor de forlængede liftarme krydser hinanden, PZ markerer plovens centrum.

- Først indstilles den forreste furebredde. Dertil benyttes den yderste spindel. På figuren til venstre foroven er traktor/ plov-træklinien endnu ikke optimal, da linien mellem Z og PZ endnu ikke går igennem midten af bagakslen.
- Derefter fjernes sidetrækket ved den inderste spindel. Traktor/ plov-træklinien krydser nu traktorens bagaksel i punktet M. Til trods for trækpunktsjusteringen ændres den forreste furebredde ikke.
- På Vari-Modelerne med hydraulisk indstilling af arbejdsbredden tilpasses forreste furebredde og traktor/ plov-træklinien automatisk.



Indstilling af forreste furebredde og træklinien på EurOpal



Tilpasning af arbejdsbredde på VariOpal

BLOKERINGSFRIT ARBEJDE UNDER ALLE FORHOLD

Alle stenudløserne fra LEMKEN beskytter mod beskadigelse i tilfælde af, at underploven rammer en forhindring. Foruden den dobbeltskærende springbolt har alle stenudløserne fra LEMKEN et stangsystem, der arbejder med et meget højt tryk. Samtidig er udløserfunktionen blød og stødfri ved påkørsel af jordfaste forhindringer. På denne måde skånes både traktoren og vendedploven.

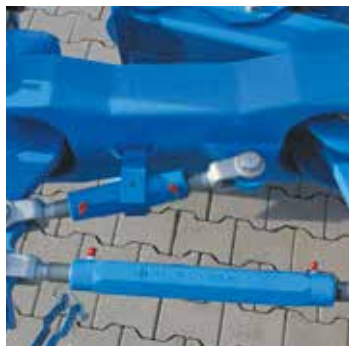
- Ved den mekaniske tandem-stenudløser kan de elastiske fjederstålsåse undvige meget langt ud til begge sider.

- Ved den hydrauliske stenudløser HydriX kan udløserkraften indstilles til en minimal og maksimal værdi mellem 50 og 140 bar. Dermed kan der ved lette jordbundsforhold pløjes med lav udløserkraft, så sten forbliver i jorden. Ved svære og hårde jordbundsforhold sikrer et højt udløsertryk, at plovlegemet forbliver i jorden.
- Ved den hydrauliske stenudløser Hydromatic sørger leje punktets faste forbindelse med rammen for, at plovåsen føres sikkert tilbage ved samtidig udløsning opad og til siden. Stenudløseren er helt vedligeholdelsesfri.

*Hydromatic**Tandem-stenudløser**HydriX*

Pløjning

EurOpal 5/6



Optiquick indstillingscenter



Indstilling af arbejdsbredden

INNOVATIV TEKNIK GIVER BEDRE ARBEJDSKVALITET

De to- til femfurede plove EurOpal serien er kendetegnet ved høj stabilitet og lav vægt. De er yderst letgående og derfor ekstremt økonomiske at bruge.

- Med Optiquick indstillingscenteret kan forreste furebredde og træklinien indstilles uafhængigt af hinanden. Dette sikrer et problemfrit arbejde uden sidetræk.
- Fureindstillingskonsollerne er fast sammenboltet med den tykvægede firkantramme af mikrolegeret stål. Derved opnås høj stabilitet, lang holdbarhed og en stor nøjagtighed.
- Forplovene indstilles uden brug af værktøj og er dermed lette af betjene.
- Bæreakslen kan indstilles i højden og tilpasses alle forhold, så traktorens liftarme altid har den optimale position.
- Den korte og kraftige vendeaksel uden svejseømme kan modstå hårde stød samt vedvarende belastninger.

OPTIMALT PLØJEARBEJDE MED TRINLØS INDSTILLING AF ARBEJDSBREDDEN

Med VariOpal ploven kan kravene til pløjearbejdets kvalitet tilfredsstilles optimalt. En god pløjning er i høj grad afhængig af de enkelte underploves arbejdsbredde og -dybde.

- Ved indstilling af arbejdsbredden tilpasses forreste furebredde og traktor/ plov-trækpunktet automatisk. Dermed sikres et problemfrit arbejde uden sidetræk ved alle arbejdsbredder.
- Samtlige bevægelige dele er monteret med slidstærke bøsninger og gennemhærdede bolte og kan smøres. Dette garanterer høj kvalitet og minimal slitage.
- Åskonsollets lejrning og dets styring er boltet på rammen.
- Bedre holdbarhed og stor nøjagtighed garanterer en lang levetid.
- Den store afstand mellem plovlegemeerne, der er placeret på siden af rammen, og udformningen af plovåsene giver en god gennemgang. Dermed undgås tilstopning, selv ved mindre arbejdsbredder.
- Landhjulet er placeret således, at der, alt efter fureantal og den indstillede arbejdsbredde, kan pløjes helt ud til grøfter, markskel, hegn o. lign.



Optiquick indstillingscenter



Vari-teknik

Diamant 16



Diamant 16 på forager



Diamant 16 plovstårn med OptiLine justeringssystem

ENKEL HÅNDBTERING OG HØJ PRODUKTIVITET

Med høj rentabilitet opfylder vendedploven Diamant 16 fra LEMKEN tidens krav fra store bedrifter om enkel betjening og god driftøkonomi.

- Underplovene i DuraMaxx familien sikrer lang levetid, mindre klæbetilbøjelighed og lavt trækraftbehov.
- God manøvreedygtighed giver let vending, selv på en smal forager.
- Fås med fire trins- eller trinløs, hydraulisk, variabel arbejdsbredde.
- Den ekstra høje stabilitet modsvarer stadig større traktorer og arbejdsbredder.
- Forplove med en speciel form og optimeret placering af stilken garanterer pløjearbejde uden blikeringer selv under vanskelige forhold.
- Trinløs, hydraulisk, justerbar arbejdsdybde.
- Brændstofbesparelser på op til 10 % er mulig med OptiLine-justeringssystemet.
- Trækraftforstærkeren reducerer hjulslip og øger belastningen på traktorens bagaksel. Som resultat reduceres brændstofforbruget.
- problemfri pløjning under stenede forhold med hydromatisk overbelastningsbeskyttelse.



EuroTitan



Bagerste plovdel



Vendemanøvre

STABIL OG SIKKER UNDER VEDVARENDE BELASTNING

De større og større traktorer stiller særligt høje krav til plovens stabilitet ved meget store arbejdsbredder. Med boltede rammekonstruktioner og specialstål af høj kvalitet er de 9- til 12-furede EuroTitan plove konstrueret til høj, kontinuerlig belastning.

- Den store bevægelsesfrihed mellem traktor og tårn sikrer ved traktorer op til 4 meters bredde en drejevinkel på op til 90°. Det gør ploven særdeles nem at manøvrere på forageren og betyder, at det ikke er noget problem at anvende traktorer med tvillingehjul.
- EuroTitan kan nemt og hurtigt omstilles til pløjning onland og i furen. Således er det muligt at anvende bæltetraktorer, traktorer med tvillingmontering og naturligvis standard monterede traktorer.

- Det vandrette trækpunkt indstilles i højden ved at flytte en bolt. Traktorens bagaksel kan derved belastes målrettet og der opnås en optimal vægtoverføring og et minimalt hjulslip.
- Med det smørbare rammekrydsled mellem den forreste og bageste plovdel giver bagerste plovdel mulighed for at arbejde vertikalt og horisontalt i terrænet. Således sikres en perfekt terrænfølgning, også i kupe-ret terræn.
- Ploven kan nemt og hurtigt indstilles til 4 forskellige arbejdsbredder mellem 30 og 50 cm pr. fure. Tilpasning af bl.a. forplov og rulleskær sker automatisk.

HØJ KAPACITET OG PERFEKT PLØJEARBEJDE

Variierende jord- og vejrforhold kræver en hurtig og nem tilpasning af arbejdsbredden. Dette yder et væsentligt bidrag til en økonomisk ansvarlig drift. I 9- til 12-furet version med arbejdsbredder på op til 660 cm har VariTitan en enorm kapacitet.

- Vende- og løftefunktioner styres med den elektriske vendekontrol. Det betyder sikker manøvrering og hurtig vending.
- Med en dobbeltvirkende hydraulikcylinder for hhv. den forreste og den bageste del af ploven kan arbejdsbredden indstilles trinløst. Dette er forudsætningen for en optimal tilpasning til alle arbejdsforhold.
- Arbejdsdybden kan indstilles problemfrit både ved landhjulet og ved det bageste støttehjul. Dette sker ved hjælp af splitbolte og uden brug

af værktøj. Dermed sikres en ensartet og nøjagtig justering af arbejdsdybden.

- Under svære betingelser kan Titan plovene uden omstilling kun arbejde med den forreste del af ploven.
- Den bageste del af ploven forbliver derved hævet. Ploven kan også vendes i denne position.
- Den bageste del af Titan plovene kan bevæges opad, nedad og mod siden. Den patenterede automatiske trækpunktslejring holder dem derved også under svære betingelser på den ønskede arbejdsdybde, uden at det skulle være nødvendigt med yderligere indstillinger.
- Alle LEMKEN EuroTitan og VariTitan plove kan også fås med en koblingsvogn til traktorer uden trepunktsophæng.



Det forreste landhjul anbragt inden for plovrammen



Separat løft af bageste plovramme

Tekniske data

Juwel 7 M

(Profilramme 120 x 120 x 10 mm)

Fureantal	3	3+1/4	4+1
Arbejdsbredde (cm) ¹	90-150	120-200	150-200
Vægt (kg) ¹	796	1.018/1.008	1.230
kW/HK (fra - til)	51/70-74/100	59/80-96/130	66/90-118/160

Juwel 7 MV

(Profilramme 120 x 120 x 10 mm)

Fureantal	3	3+1	4	4+1
Arbejdsbredde (cm) ¹	90-165 ³	120-220 ³	120-200	150-250
Vægt (kg) ¹	907	1.193 ³	1.166	1.448
kW/HK (fra - til)	51/70-74/100	59/80-96/130	59/80-96/130	66/90-118/160

Juwel 8 M

(Profilramme 140 x 140 x 10 mm)

Fureantal	3	3+1/4	4+1/5	5+1/6	6+1
Arbejdsbredde (cm) ¹	90-135	120-180	150-225	180-270	210-315
Vægt (kg) ¹	1.098	1.329/1.314	1.545/1.530	1.761/1.746	1.977
kW/HK (fra - til)	66/90-99/135	81/110-132/180	96/130-165/225	103/140-199/270	118/160-232/315

Juwel 8 M

(Profilramme 140 x 140 x 10 mm)

Fureantal	3	3+1/4	4+1/5	5+1/6	6+1
Arbejdsbredde (cm) ¹	90-135	120-180	150-225	180-270	210-315
Vægt (kg) ¹	1.098	1.329/1.314	1.545/1.530	1.761/1.746	1.977
kW/HK (fra - til)	66/90-99/135	81/110-132/180	96/130-165/225	103/140-199/270	118/160-232/315

Juwel 10 M

(Profilramme 160 x 160 x 10 mm)

Fureantal	4	4+1/5	5+1/6	6+1
Arbejdsbredde (cm) ¹	120-240	150-300	180-360	210-350
Vægt (kg) ¹	1.432	1.666	1.865	2.080
kW/HK (fra - til)	110/150-184/250	132/180-221/300	154/210-257/350	176/240-294/400

Juwel 10 M V (Profilramme 160 x 160 x 10 mm)

Fureantal	3	3+1/4	4+1/5	5+1/6	6+1
Arbejdsbredde (cm) ¹	108-180	120-240	135-300	162-360	189-385
Vægt (kg) ¹	1.433	1.669	1.907	2.197	2.458
kW/HK (fra - til)	88/120-147/200	110/150-184/250	132/180-221/300	154/210-257/350	176/240-294-400

EurOpal 5 (Profilramme 110 x 110 x 8 mm)

Fureantal	2	2+1/3
Arbejdsbredde (cm) ¹	60-100	90-150
Vægt (kg) ¹	552	715/707
kW/HK (fra - til)	29/40-44/60	37/50-59/80

EurOpal 6 (Forstærket Profilramme 110 x 110 x 8 mm)

Fureantal	4	4+1
Arbejdsbredde (cm) ¹	120-200	150-250
Vægt (kg) ¹	870/ 907	1.070
kW/HK (fra - til)	44/70-74/110	59/80-96/130

VariOpal 6 (Forstærket Profilramme 110 x 110 x 8 mm)

Fureantal	3	3+1
Arbejdsbredde (cm) ¹	66-150	88-200
Vægt (kg) ¹	727	950
kW/HK (fra - til)	37/50-59/80	44/60-74/100

VariOpal 6 (Forstærket Profilramme 110 x 110 x 8 mm)

Fureantal	4	4+1
Arbejdsbredde (cm) ¹	88-200	110-250
Vægt (kg) ¹	1.067	1.290
kW/HK (fra - til)	51/70-81/110	59/80-96/130

Pløjning

Diamant 16

(Profilramme 160 x 160 x 10 mm)

Fureantal	5	5+1/6	6+1/7	7+1/8	8+1
Arbejdsbredde (cm) ¹	165-250	198-300	231-350	264-400	297-450
Vægt (kg) ¹	2.584	2.834/2.830	3.080/3.076	3.326/3.322	3.572
kW/HK (fra - til)	110/150	110/150	110/150	132/180	132/180

Diamant 16 V

(Profilramme 160 x 160 x 10 mm)

Fureantal	5	5+1/6	6+1/7	7+1/8	8+1
Arbejdsbredde (cm) ¹	150-275	180-330	210-385	240-440	270-495
Vægt (kg) ¹	2.759	3.069/3.040	3.350/3.321	3.631/3.602	3.912
kW/HK (fra - til)	110/150	110/150	110/150	132/180	132/180

EuroTitan 10

(Profilramme 180 x 180 x 10 mm)

Fureantal	6+3	6+3 + 1/7+3	7+3 + 1/8+3	8+3+1
Arbejdsbredde (cm) ¹	297-450	330-500	363-550	396-600
Vægt (kg) ¹	4.593	4.842/4.810	5.059/5.027	5.276
kW/HK (fra - til)	132/180	132/180	132/180	132/180

VariTitan 10

(Profilramme 180 x 180 x 10 mm)

Fureantal	6+3	6+3 + 1/7+3	7+3 + 1/8+3	8+3 + 1
Arbejdsbredde (cm) ¹	270-495	300-550	330-605	360-660
Vægt (kg) ¹	5.070	5.379/5.340	5.649/5.590	5.899
kW/HK (fra - til)	132/180	132/180	132/180	132/180



JORDPAK KER DEN RIGTIGE PAK KER
TIL JORDEN





Under pløjningen løsnes og krymmes jordbunden og samtidig forstørres dens porevolumen. Dermed kommer der luft og varme ned i jordbunden og kappilæreffekten brydes. På grund af en tæt afgrødefølge er der ikke tid til en gradvis genopretning af jordstrukturen, og som regel er der ikke en naturlig stabil krummestruktur til rådighed. Desuden skal det forhindres, at den pløjede jordbund udtørres. På den anden side skal kapillarvirkning til i såbedet genoprettes så hurtigt som muligt.

I denne forbindelse udfører LEMKEN Pakker et fremragende stykke arbejde. Umiddelbart bag ploven, på det bedste tidspunkt og i optimal fugtighedstilstand efterpakke jorden i krummedybde og grove knolde gøres mindre. Krummestrukturen forbedres og udtørringen forhindres.

FixPack



Fixpack med stjernevalse



FixPack i transportstilling

INTEGRERET PAKKER OG PLOV

Den integrerede jordpakker FixPack er permanent monteret på ploven, også ved transport på vej og på forageren. Dermed behøver jordpakkeren ikke at blive transporteret separat. LEMKEN Fix-Pack kan anvendes sammen med 3-, 4- og 5-furede liftvendeplove med op til 2,50 m arbejdsbredde.

- Ved transport på offentlig vej bliver pakkervalse og plov hævet, drejet 90° og låst mekanisk. Derefter svinges pakkervalse hydraulisk parallel ind til ploven. Denne position giver en sikker transport. Desuden kan første fure pløjes hurtigt og nemt med pakkere indklappet.
- Alt efter jordtype og ønsket arbejds-effekt, kan FixPack udstyres med en kunststof- eller stjernevalse, for at opnå en optimal krymlevirkning og en god jordpakning.
- Trykbelastningen for valse kan nemt og hurtigt indstilles mellem 400 og 800 kg ved hjælp af en indstillingskonsol. Dette muliggør optimal tilpasning til alle arbejdsbetingelser.

INTEGRERET MED FLEKSIBEL ARBEJDSBREDE

Efterhånden som bedrifterne vokser og vejen til markerne derfor bliver længere, er pakkere der er fast forbundet med ploven en praktisk og tidssparende løsning, da der ikke kræves separat transport. Den integrerede pakker FlexPack tilpasser sig desuden til variable arbejdsbredder på ophængte plove.

- Pakkerrammen løber parallelt med plovrammen. På den måde udelukkes det, at agerstriber pakkes dobbelt, hvis ploven ikke udnytter sin maksimale arbejdsbredde, og der garanteres en jævn efterpakning af jordbunden.
- FlexPack aktiveres allerede ved pløjning af den første fure og kan anvendes både på forageren og ved pløjning til skel.

- Pakkerringe med en diameter på 60 cm er blevet anbragt parvist forskudt og en V-profil sørger for at arbejdet foregår uden tilstopper. De har på den ene side en god pakkevirkning og forhindrer på den anden side for dyb nedsynkning på let jord.
- For at opnå god efterpakning, kan trykbelastningen på FlexPack indstilles hydraulisk.



Parallelt med rammen



Trykbelastning

Jordpakkere

VarioPack



VarioPack med efterløbsredskab



VarioPack frontmonteret

STOR EFFEKT PÅ ALLE JORDTYPER

Med jordpakkeren VarioPack har LEMKEN den rigtige løsning til alle arbejdsforhold: Som variabel-jordpakker eller frontpakker, 1- eller 2-rækket, med 700 eller 900 mm ringdiameter, med 30° eller 45° ringprofil.

- Jordpakkerens navløse ringkonstruktion gør, at arbejdsbredden nemt kan tilpasses ved at af- eller påmonterer ringe.
- Ringformen, ringprofilen og den specielle monteringsmåde garanterer en yderst høj stabilitet og brudstyrke samt minimal slitage.
- Fangarmene er fremstillet af specialhærdet stål og kan indstilles todimensionelt.
- Ved brug af efterløbsredskab findes den grovkoldede overflade yderligere og der opnås en god planering. På lettere og middelsvær jord kan et færdigt såbed opnås i kun én arbejdsgang.
- Med en frontskubbekonsol kan den bugserede jordpakker også monteres i frontliftten. Et simpelt system sikrer optimal styring af traktoren.
- Den todelte konstruktion på frontpakkere med opklap giver en perfekt terrænfølgning og garanterer en ensartet arbejds kvalitet.

Tekniske data

FixPack				
Udstyr	Valsediameter (mm)	Arbejdsbredde (cm)	Vægt (kg)	
Kunststofvalse med afstryger	500	200	376	
Kunststofvalse med afstryger	500	250	417	
Stjernevalse	330	200	327	
Stjernevalse	330	250	349	
FlexPack				
	JR 4-100	JR 5-100	JR 6-100	
Ringdiameter (mm)	600	600	600	
Arbejdsbredde	220	275	330	
Vægt (kg)	430	510	590	
Antal ringe	16	20	24	
VarioPack				
	110 WDP 70 (2-rækket)	S 110 WDP 70 (2-rækket)	110 WDP 90 (2-rækket)	110 WEP 90 (1-rækket)
Ringdiameter (mm)	700	700	900	900
Arbejdsbredde	100-300	250-440	162-400	100-400
Vægt (kg)	590-1.452	1.242-2.040	1.390-3.005	572-1.847
Centralramme (mm)	110 x 110 x 8	110 x 110 x 8	110 x 110 x 8	110 x 110 x 8
Antal ringe	10-30	25-44	13-32	5-20
Ringafstand	10	10	12,5	20

Jordpakkere

VarioPack 110 FEP	250-90	300-90	350-90	400-90
Ringdiameter (mm)	900	900	900	900
Arbejdsbredde (cm)	250	300	350	400
Vægt (kg)	1.121	1.291	1.461	1.801
Antal ringe	12	14	16	20
Ringafstand	20	20	20	20
VarioPack 110 FEP K	400-70	450-70	500-70	600-70
Ringdiameter (mm)	700	700	700	700
Arbejdsbredde (cm)	400	450	500	600
Vægt (kg)	1.226	1.326	1.426	1.726
Antal ringe	20	22	24	30
Ringafstand	20	20	21	20
VarioPack 110 FEP K	400-90	450-90	500-90	600-90
Ringdiameter (mm)	900	900	900	900
Arbejdsbredde (cm)	400	450	500	600
Vægt (kg)	2.476	2.676	2.876	3.476
Antal ringe	20	22	24	30
Ringafstand	20	20	21	20

Pakkervalser

ALSIDIGE OG UUNDVÆRLIGE

Redskabernes pakkervalser har flere vigtige opgaver i forhold til stubbearbejdning og såbedstilberedning, både ved konventionel jordbehandling og ved reduceret jordbehandling. De skal krymle, pakke og planere på meget forskellige jordtyper. LEMKEN tilbyder et stort program af pakkevalser til alle arbejdsforhold. De styre redskabernes arbejdsdybde præcist og har en høj rullemodstand. Pakkevalserne er robuste og har lille klæbetilbøjelighed i fugtig jord, såvel på lette, middelsvære som svære jordtyper.

Betegnelse	Valse	Rør	Vægt (3 m bred, ca. kg)	Anvendelse													
				VairtPack	Zirkon 8/10	Zirkon 12 KA	Korund	System-Kompaktor	Heliodor 9	Rubin 10	Rubin 12	Krystall 9	Krystall 9 K/KA	Karat 9	Karat 9 K	Karat 9 KA	
Rørpakkervalse RSW 400	400		203	*					*	*							
Rørpakkervalse RSW 540	540		246	*	*				*	*	*	*	*	*			
Rørpakkervalse RSW 600	600		372						*1	*	*	*	*5				*
Dobbeltvalse DRF 400/400 Rør/flad	400/400		381						*	*	*	*	*	*			*
Dobbeltvalse DRR 400/400 Rør/Rør	400/400		404						*	*	*	*	*	*			*
Dobbeltvalse DRF 540/400 Rør/flad	540/400		451						*	*3,4	*	*	*				*
Dobbeltvalse DRR 540/400 Rør/Rør	540/400		474						*	*3,4	*	*	*				*
Knivvalse MSW 600	600		515						*	*3	*	*	*	*			*
Gummiringvalse GRW 590	590	406	551		*				*	*	*	*	*5				*
Tandpakkervalse ZPW 550	550	406	499	*	*				*								
Dobbeltprofilringvalse DPW 540/540	540/540		467						*2	*2	*	*	*5				*
Pakkerprofilvalse PPW 600/540	600/540		984								*						*
Pakker-dobbeltvalse PDW 600/600	600/600		984								*						*
Trapezringvalse TRW 500	500		499					*									
Trapezpakkervalse TPW 500	500	406	656	*	*				*	*	*		*				
Trapezpakkervalse TPW 600	600	506	683		*				*								
Trapezskivevalse TSW 500	500	323	458	*	*				*	*							
Flex-ringvalse FRW 540	540		387						*	*	*	*	*	*	*	*	*
Crosskill-valse	400		470	*				*									
Knastringvalse	450		506	*													
Dobbelt-tandstangskrymle	330/270		242			*											
Dobbelt-rør/tandstangskrymle	330/270		250			*											

¹ ikke til Gigant 10/1000 og 1200 Heliodor

² ikke til Gigant

³ ikke til Gigant 10 S/800 Rubin

⁴ ikke til Gigant 12 S/1200 Rubin

⁵ kun Krystall KA

Pakkervalser



Rørpakkervalse RSW 400



Rørpakkervalse RSW 540



Rørpakkervalse RSW 600



Dobbeltvalse DRF 400 Rør/flad



Dobbeltvalse DRR 400 Rør/Rør



Dobbeltvalse DRF 540/400 Rør/flad



Dobbeltvalse DRR 540/400 Rør/Rør



Knivvalse MSW 600



Gummiringvalse GRW 590



Dobbeltprofilringvalse DPW 540



Pakkerprofilvalse PPW 600/540



Pakker-dobbeltvalse PDW 600/600

Pakkervalser



Flex-ringvalse FRW 540



Tandpakkervalse ZPW 550



Trapezringvalse TRW 500



Trapezpakkervalse TPW 500



Trapezpakkervalse TPW 600



Trapezskivevalse TSW 500



Crosskill-valse



Knastringvalse



Dobbelt-tandstangskrymler



Dobbelt-rør/tandstangskrymler



Harver

SÅBEDSTILBEREDNING

DET PERFEKTE SÅBED – GRUNDLAGET FOR EN OPTIMAL FREMSPIRING

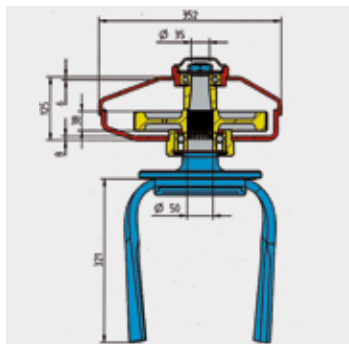




Det ideelle såbed er grundlaget for en optimal planteudvikling. Den forarbejdede agerjord skal være godt jævnet og samtidig løsnes på tværs af hele maskinens bredde og arbejdsdybde. Maskiner fra LEMKEN til såbedstilberedning sikrer en optimal bearbejdning af knolde og efterlader en god krummestruktur i såhorisonten. Efterløbsvalserne sørger for en jævn efterpakning helt op til sådybden. Samtidig sikres den nødvendige vandforsyning til kimplanterne via efterpakningen af jordbunden. En præcis tilberedelse af såbedet såvel som en stor kapacitet og samtidig lave slitageomkostninger er afgørende, når man vælger at anvende LEMKEN maskiner. Ved siden af de PTO drevne rotorharver Zirkon 8 og 12 får, de passive såbedsharver en større betydning ved den sekundære jordbearbejdning til kornafgrøder, raps og rækkeafgrøder.

Med såbedsharverne System-Kompaktor og Korund tilbyder LEMKEN redskaber med talrige udstyrsmuligheder, der imødekommer alle planteavlsmæssige krav til et perfekt såbed.

Zirkon 8



Skrå transmissionsprofil på Zirkon 8



Tandhjuls gearkasse

DEN ALSIDIGE ROTORHARVE FOR OPTIMAL SÅBEDSTILBEREDNING

Rotorharven Zirkon 8 er konstrueret til traktorer fra 60 til 175 HK. Et mangfoldigt tilbehørsprogram muliggør tilpasning af rotorharven til alle arbejdsbetingelser.

- Den nye skrå transmissionsprofil giver bedre stabilitet, øger afstanden mellem lejerne og afviser støv og skidt på oversiden bedre.
- Transmissionsbjælken med 8 mm godstykkelse og låget med 6 mm godstykkelse er sammen svejst til en enhed og garanterer herved meget høj stabilitet.
- Påskruede knivtænder med en længde på 300 mm i grundudstyret, efter valg 320 mm lange lynudskiftningstænder.
- Holderne til spurløsnere og markører fungerer samtidig som beskyttelse.
- Planeringsplanken (tilbehør) dybdeindstilles centralt fra siden ved hjælp af en gaffelnøgle.
- Zirkon 8 er nem at kombinere med LEMKEN såmaskinerne Saphir eller Solitair.
- Et trepunktsophæng til sammenkobling med andre såmaskine fabrikater kan fås som tilbehør.
- Zirkon 8 kan anvendes såvel front- som bagmonteret.
- Efter valg DUAL-Shift gear til tilpasning af omdrejningstallet fra 300 til 400 rotoromdrejninger ved hjælp af gearstang og til skift af tændernes drejeretning fra "gribe" til "slæbe".

ROTORHARVEN TIL HØJ KONTINUERLIG BELASTNING UNDER ALLE FORHOLD

Rotorharven Zirkon 12 fra LEMKEN egner sig til ekstremt belastende arbejde i konventionel såvel som ved reduceret jordbehandling. Zirkon 12 yder en intensiv bearbejdning af jorden i hvilket giver et optimalt såbed ved næsten alle jordforhold. Bearbejdningstintensiteten indstilles via kørselshastigheden, kraftudtaget og rotorharvens gear.

- Den svejste transmissionsbjælke, fremstillet af tykvægget specialstål, er grundlaget for en vibrationsfri lejring af alle tandhjul, lejer og aksler. Det garanterer lang levetid.
- Rotoromdrejningerne indstilles let fra 330 til 440 omdrejninger på DUAL-Shift- Gearkassen. Yderligere er det muligt at ændre tændernes omdrejningsretning fra passiv til aggressiv for optimal tilpasning til forholdene.

- Hurtig skift tænderne med en længde på 330 mm fås nu også i en DuraMaxx version, hvilket garanterer maksimal levetid. Hurtigskift-systemet sikrer en nem udskiftning af harvetænder - uden brug af værktøj (Option).
- Ved opklap maskine sikrer den centrale placering af pendulakserne en optimal terræntilpasning.



Hurtig-skift tænder



Ændring af omdrejningsretningen

Korund



Korund i arbejde



Multislæbeplankens funktion

EFFEKTIV SÅBEDSTILBEREDNING MED MANGE UDSTYRSMULIGHEDER

Såbedsharven Korund udmærker sig ved en fantastisk god planering, løsning og krymning med høj kapacitet. Ved professionel majs- eller kartoffel- dyrkning har man særlig stor gavn af harvens færdigheder takket være det store udvalg af forskellige tandsektioner.

- Den kompakte konstruktion giver et fordelagtigt tyngdepunkt, hvilket muliggør kørsel med traktorer med lav løftekapacitet. Den lave vægt gør, at den alsidige såbedsharve også kan anvendes liftophængt ved store arbejdsbredder.
- De elastiske bærearmer af massivt fjederstål virker som støddæmpere og skåner dermed traktor og redskab.
- Der tilbydes tandsektioner med gamma- eller maratontænder for en jævn og ensartet løsning af jorden ved dyb jordbearbejdning. Til overfladisk bearbejdning tilbydes tandsektioner med spidstænder.
- Den affjedrede multislæbeplanke med "høvle"-virkning giver en optimal planering af såbedet, selv under vanskelige jordforhold som f.eks. dybe traktorspor eller grove jordklumper. Tandsektionerne kan således arbejde mindre aggressivt og derved spares brændstof.
- Tandstangskrymler med vedligeholdelsesfrie kuglelejer sikrer en præcis dybdeføring og en optimal krymle-virkning og planering.

System-Kompaktor

OPTIMALE ARBEJDSRESULTATER MED KUN ÉN OVERKØRSEL

Kompaktor er den ideelle såbedskombination til at opnå et finknoldet såbed med regelmæssig sådybde og god pakning. Dette giver optimale forudsætninger for en god fremspiring af f.eks. sukkerroer og raps.

- De mange forskellige udstyrs- og valsekombinationer sikrer en optimal krympling og pakning af såbedet.
- Foruden forskellige tandsektioner med gåsefodsskær eller gammataender er det muligt at kombinere pakvalserne med forskellig rørpakervalser eller fladjernsvalse.
- Sektionerne, der er ophængt i parallelogram, garanterer en præcis føring og dermed en ensartet arbejdsdybde.
- Hvor meget jord valserne skal arbejde i, reguleres i vekslede jordbundsforhold ved hjælp af den hydraulisk indstillelige slæbeplanke. De forreste slæbeplanker yder en perfekt planering af overfladen.
- Alle opklappelige System-Kompaktor harver med arbejdsbredder over 4 m kan hydraulisk klappes ind til en transportbredde på under 3 m. Fra 5 m arbejdsbredde leveres harverne i en bugseret version for hurtig og sikker transport.



Hydraulisk indstilling af planeringsplanke



Harvens opbygning

Tekniske data

Zirkon 8		liftophængt, uden opklap			
Model		8/250	8/300	8/350	8/400
Arbejdsbredde (cm)		250	300	350	400
Vægt (kg) ¹		701	785	946	1.015
kW/PS		44/60-103/140	55/75-118/160	62/85-125/170	66/90-129/175
indtil omdrejningstal(min ⁻¹)		1.000	1.000	1.000	1.000
Rotorhastighed (min ⁻¹) ved 1.000 min ⁻¹		300/400	300/400	300/400	300/400
Zirkon 12		liftophængt, uden opklap			
Model		12/300	12/350	12/400	12/450
Arbejdsbredde (cm)		300	350	400	450
Vægt (kg) ¹		922	1.035	1.149	1.261
kW/PS		66/90-154/210	77/105-165/225	88/120-176/240	88/120-176/240
indtil omdrejningstal(min ⁻¹)		1.000	1.000	1.000	1.000
Rotorhastighed (min ⁻¹) ved 1.000 min ⁻¹		230/330/440	230/330/440	230/330/440	230/330/440
Zirkon 12		hydraulisk opklap			
Model		12/400 K	12/450 K	12/500K	12/600 K
Arbejdsbredde (cm)		400	450	500	600
Vægt (kg) ¹		1.762	1.896	2.066	2.452
kW/PS		88/120-199/270	99/135-199/270	121/165-221/300	132/180-235/320
indtil omdrejningstal(min ⁻¹)		1.000	1.000	1.000	1.000
Rotorhastighed (min ⁻¹) ved 1.000 min ⁻¹		230/330/440	230/330/440	230/330/440	230/330/440
Zirkon 12		bugseret, hydraulisk opklap			
Model		12/400 KA	12/450 KA	12/500 KA	12/600 KA
Arbejdsbredde (cm)		400	450	500	600
Vægt (kg) ¹		3.531	3.734	3.923	4.447
kW/PS		88/120-199/270	99/135-199/270	121/165-221/300	132/180-235/320
indtil omdrejningstal(min ⁻¹)		1.000	1.000	1.000	1.000
Rotorhastighed (min ⁻¹) ved 1.000 min ⁻¹		230/330/440	230/330/440	230/330/440	230/330/440

Korund 8	liftophængt, uden opklap	liftophængt, hydraulisk opklap			
Model	300	450 K	600 K	750 K	900 K
Arbejdsbredde (cm)	300	450	600	750	900
Vægt (kg) ab	872	1.410	1.952	2.860	3.268
kW/PS	48/65-85/115	70/95-107/145	77/105-129/175	92/125-158/215	107/145-180/245
Antal og bredde af led	2 x 150 cm	3 x 150 cm	4 x 150 cm	5 x 150 cm	6 x 150 cm
System-Kompaktor	liftophængt, uden opklap	liftophængt, hydraulisk opklap			
Model	300 S	400 S	400 K	500 K	600 K
Arbejdsbredde (cm)	300	400	400	500	600
Vægt (kg) ²	1.430	1.650	1.850	2.103	2.703
kW/PS	55/75-85/115	70/95-114/155	70/95-114/155	107/145-158/215	121/165-180/245
Antal og bredde af led	2 x 150 cm	2 x 200 cm	2 x 200 cm	2 x 150, 1 x 200 cm	4 x 150 cm
System-Kompaktor	bugseret, hydraulisk opklap				
Model	500 KA	600 KA			
Arbejdsbredde (cm)	500	600			
Vægt (kg) ²	3.670	4.270			
kW/PS	100/136-158/215	114/155-180/245			
Antal og bredde af led	2 x 150, 1 x 200 cm	4 x 150 cm			
System-Kompaktor	bugseret, hydraulisk opklap				
Model	Gigant 10/800	Gigant 10/1000	Gigant 12/1200		
Arbejdsbredde (cm)	800	1000	1.200		
Vægt (kg)	2.630	2.830	4.740		
kW/PS	158/215-232/315	202/275-346/470	246/335-404/550		
Antal og bredde af led	4 x 200 cm	4 x 150, 2 x 200 cm	6 x 200		

¹ Vægt uden valse

² Vægt med Crosskillvalse

STUBBEARBEJDNING

ET BREDT SORTIMENT TIL
STUBBEARBEJDNING OG TIL
PLØJEFRI DYRKNING



Arbejdsmålene ift. stubbearbejdning har ændret sig mange steder i de seneste år. Tidligere var det primære formål med stubbearbejdningen at bekæmpe ukrudt og løsne jordbunden. I dag er de fleste marker stort set fri for ukrudt. Dette betyder, at der lander mindre og mindre ukrudt i afgrødebestandene.

I dag skal mejetærskere med enormt bredde skæreborde forarbejde store mængder halm, som snitteren ofte ikke hakker optimalt fint og ikke kan fordele på den samlede arbejdsbredde. Især ved etablering af den følgende afgrøde, er det afgørende at den store mængde organisk masse og spildkorn er intensivt indarbejdet.

Samtidig skal kapillærene afbrydes ved første stubbearbejdning, for at forhindre fugtighedstab. Efter at spildkornet er spiret frem, arbejdes der dybere til forberedning af såbedet og for at reducerer halmkoncentrationer i overfladen og dermed forbedre betingelserne for etablering af næste afgrøde.

LEMKEN tilbyder et bredt Produktprogram indenfor kompaktallerkenharver og kultivatører, uafhængig af sted, jordtype og overvejende sædskifte kan den fremtidsorienterede landmand og maskinstationsejer udføre en afstemt strategi indenfor stubbehandling og grundlæggende jordbejdning til pløjefri dyrkning. Dermed kan redskaber med forskellige bearbejdningsintensitet som kompaktallerkenharverne Heliodor og Rubin eller Kristall og Karat knyttes til intelligente maskinkæder. Således er det muligt at tilgodese planteavlsmæssige opgaver med relativ små omkostninger.



Stubbearbejdning

Heliodor 9



Hydraulisk indstilling af arbejdsdybden



Tallerkenerne i området ved traktorsporet kan indstilles separat

KOMPAKT, FLEKSIBEL OG LAVT TRÆK KRAFTFORBRUG

Kompakttallerkenharven Heliodor kan anvendes til overfladisk stubbehandling på lette til middelsvære jordtyper, samt til såforberedelse i pløjet jord og ved reduceret jordbehandling. Det gør Heliodor kompakttallerkenharven til et meget alsidigt redskab, der kan anvendes i såvel et konventionelt som i et reduceret system. Høj fremkørselshastighed ved et lavt kraftforbrug sikre høj kapacitet og lave omkostninger.

- Gennem de stabile bladfederelementer arbejder Heliodor også på stenede jorder kontinuerligt og uden blokeringer.
- De 510 mm store og dybe tallerkener er monteret i vedligeholdelsesfrie skrå-aksial lejer med en speciel labyrint tætning, der beskytter mod støv, skidt og fugt.
- Heliodor udmærker sig ved en lav egenvægt og kan derfor leveres i liftmonterede versioner arbejdsbredder fra 2,50 til 7 meter.
- I de liftmonterede versioner på 3 og 4 meter og de bugserede versioner på 4 til 6 meter arbejdsbredde kan Heliodor kobles med den pneumatiske såmaskine LEMKEN Solitair.
- Kombineret med LEMKEN Gigant systemet kan Heliodor leveres i arbejdsbredder fra 8 til 16 meter og er et slagkraftigt alternativ til såbedstilberedning på storbedrifter.

Stubbearbejdning

Halmstrigle

ENKELT, KONTROLLERET OG JÆVNT

Til bugserede kompakttallerkenharver tilbyder LEMKEN en selvregulerende halmstrigle, der fordeler afgrøderesterne meget bedre på den forarbejdede overflade.

- Halmstriglen svinger hydraulisk til den rigtige arbejdsstilling, når diskharven sænkes.
- Strå, som er ujævnt fordelt på markeren, indsamles under kørslen.
- Når et forudindstillet tryk i det hydrauliske system er nået, løftes halmstriglen automatisk og slipper den indsamlede mængde halm jævnt og på en kontrolleret måde.
- Halmstriglen kan udløses manuelt for jævnt at fordele de transporterede strå før forageren.

- Halmstriglen foldes automatisk ind og ud når der vendes på forageren, hvilket giver plads nok til traktoren. Trækstangen skal derfor ikke være længere..



Optimal fordeling af afgrøderester i længdegående retning



Automatisk ind- og udfoldning



LILLE ARBEJDSDYBDE, STOR KAPACITET OG INTENSIV JORDBEHANDLING

Kompakttallerkenharven Rubin 10 yder, også under svære forhold en intensiv og homogen opblanding af organisk materiale og jord, i en dybde ned til ca. 14 cm. uden at, øge fordampningen og dermed tab af fugtighed. På den måde er Rubin 10 særdeles velegnet til flad bearbejdning med fuld gennemskæring og maximal intensitet ved meget høje fremkørselshastigheder.

- Den symmetriske inddeling af de takkede tallerkener i hver række sikrer en præcis og lige kørsel uden sidetræk med maksimal brændstofbesparelse, selv på skråninger.
- De midterste tallerkener er forskudt, så man undgår blokeringer, og det garanterer en ensartet bearbejdning af hele området. Denne unikke anordning er patenteret.
- De gennemhærdede DuraMaxx-tallerkener med en diameter på 645 mm sikrer maksimal drifts- og levetid med reducerede vedligeholdelsesomkostninger.
- Til kontrolleret styring af jordflowet fra tallerkenerne monteres en individuelt og finjusterbar prell strigle - og nivelleringsstrigle med komfortjustering bag begge rækker af tallerkener.
- Støttehjulet på liftmonterede redskaber muliggør brugen af tunge valser og sikrer en sikker transport på vej og i mark
- Støttehjul foran på bugserede maskiner garanterer en ensartet arbejdsdybde og præcise overgange mellem trækkene på skråninger, selv under skiftende jordtyper.



Fri for sidetræk med symmetrisk placering af tallerkenerne



Stabil overbelastningsbeskyttelse

Stubbearbejdning

Rubin 12



Intensiv blanding og findeling



Rubin 12 i majshalm

TALLERKENHARVE TIL STOR ARBEJDSDYBDE

Med Rubin 12 indfører LEMKEN en tallerkenharve på markedet, som med en arbejdsdybde på op til 20 cm arbejder lige så dybt som en kultivator. Rubin 12 er derfor egnet til både stubbearbejdning og jordbundsarbejdning, selv under svære og tunge forhold.

- To rækker takkede konkave tallerkener med diameter 736 mm blander og findeler intensivt.
- Sidetræksfrit arbejde også ved høje fremkørsels hastigheder, da tallerkenerne er anbragt symmetrisk i hver række.
- Skivernes hældning er 20° i jordens retning, og skrånstillingen i kørselsretningen er 14° og 16°, hvilket sørger for et optimalt jordsøg og muligvis fuld gennemskæring fra og med en arbejdsdybde fra 7 til 20 cm dybde.
- Specialbøjede og -vinklede åse sikrer maksimalt frirum i mellem tallerkenerne. Dette forhindrer blokeringer, og det samme gør de let forsatte midterste tallerkener.
- Høj fremkørsels hastighed med lavt hjulslip betyder mindre brændstofforbrug og stor kapacitet.
- En prelstrigle bag første tallerkenrække krympler og findeler intensivt, mens en nivelleringsstrigle bag anden række fordeler og jævner jorden perfekt.
- I den liftmonterede version kan Rubin 12 udstyres med et unihjul, som i løftet tilstand belaster forakslen. Dertil kommer et nytænkende transportsystem som ikke behøver et ekstra hydraulisk udtag.
- Med op til 7 m arbejdsbredde.



Kristall



TriMix-Vingskær



Skift fra DuoMix tilTriMix

GOD ARBEJDSKVALITET MED KOMPAKT KONSTRUKTION

Den nye Kristall harve forener en to bulletharves fordele, med en tre eller flere bulletharves gode egenskaber, og er dermed et gunstigt alternativ til moderne stubbehandling.

- 47 cm brede TriMix-skær sørger, på grund af deres innovative formgivning med bagudbøjede ledeplader på vingskærene, for en hidtil ukendt opblandningseffekt, i forhold til tidligere kendte skærformer.

- Den kompakte konstruktion tillader en væsentlig bedre dybdestyring end på flerbullede tilsvarende harver.

- Endvidere kræver harven meget mindre løftekapacitet, liftmonteringen er således mulig op til 6 meters arbejdsbredde.

- De bugserede modeller kan udstyres med kombinationsbugsering og således kobles med den pneumatisk såmaskine Solitair fra LEMKEN.

- Tænder og jævne tallerkener er placeret således, at blokering undgås og den såkaldte "skår effekt" ikke opstår.

- Ved en ændret arbejdsdybde tilpasses tallerkenerne automatisk.

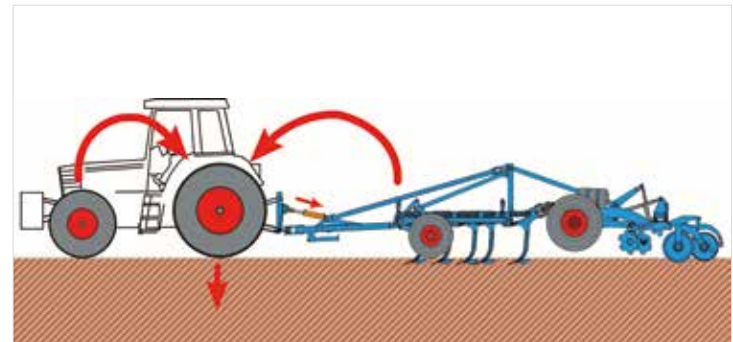
- Til lette jorde kan man på Kristall endvidere påmontere Duo-Mix skær, som i modsætning til TriMix skær er forsynet med lige vinger.

- Efter valg kan Kristall udstyres med det innovative lynudskiftningssystem, hvormed skærene kan tilpasses til de individuelle behov.

INTENSIVT ARBEJDE – ØVERLIGT OG I DYBDEN

Karat 9 harven er velegnet til såvel den første øverlige harvning med fuld gennemskæring, lige efter mejetærskeren, som til den efterfølgende dybere og mere intensive stubbearbejdning med en effektiv blandeeffekt eller som såbudsforberedelse ved reduceret jordbehandling.

- Med det innovative lyn skift system, for skift i mellem forskellige arbejdsorganer, gør det muligt at skifte mellem f.eks. vingskær med fuld gennemskæring for den første øverlige harvning og smalle spidser for dyb bearbejdning.
- Karat 9 i liftmonteret version har en lettilgængelig dybdeindstilling, der gør det muligt at stille arbejdsdybden fra 5 til 30 cm uden brug af værktøj. Alle bugserede versioner af Karat er standardudstyret med hydraulisk dybdeindstilling.
- Ved ændret arbejdsdybde tilpasses tallerkenerne automatisk.
- Den hydrauliske traktionsforstærkning på den bugserede Karat overfører vægt fra kultivatoren til traktorens bagaksel, således at traktorens trækraft forstærkes og brændstofforbruget reduceres.
- For at opnå bedst mulig manøvrerdygtighed er transport hjulene på den bugserede version integreret i hoveddrammen.
- De ligeledes vedligeholdelsesfrie automatiske stenudløsere (Option) undviger både til siden og opad ved møde med jordfaste sten.



Fremgangsmåde for den hydrauliske traktionsforstærker

Karat 12



Standard og pansrede skær



Skær med hårdmetal

JORDBEARBEJDNING OP TIL 30 CM VED PLØJEFRI DYRKNING

Karat 12 har LEMKEN udviklet til øverlig og dyb bearbejdning på svære jordtyper. Fire buller giver den ønskede løsne- og blande effekt afhængigt af det monterede bearbejdningsværktøj.

- Med otte forskellige bearbejdningsværktøjer med det hurtige lynskift system, er det rigtige værktøj til alle driftforhold tilgængeligt.
- Optimal jævning med jævnetallerkener. Jævnetallerkener og pakkevalser er én enhed, så tallerkenerne ikke behøver at blive justeret, når arbejdsdybden ændres.
- På grund af de centralt placerede transporthjul, der er integreret mellem tænderne og jævnetallerkenerne, er Karat 12 ekstremt kompakt, stabil og smidig.
- Takket være den gunstige vægtfordeling kan også tungere pakkevalser indsættes for at opnå en god pakkeeffekt.
- Karat 12 er som standard udstyret med vedligeholdelsesfri, automatisk stenudløser. 20 cm afvigerhøjde og udløserkræfter på mere end 550 kg sikrer, at tænderne holdes solidt i jorden.
- Med den hydrauliske dybdejustering kan arbejdsdybden justeres trinløst og komfortabelt under kørslen via pakkervalserne.
- Man kan valgfrit udstyre Karat 12 med en hydraulisk vægtoverføring og den elektroniske arbejdsdybdekontrol, ContourTrack.

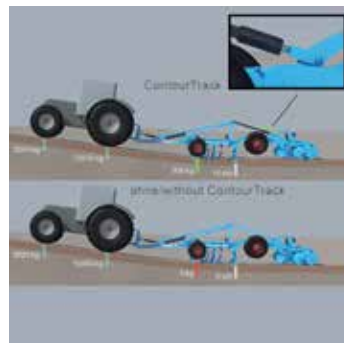
Stubbearbejdning ContourTrack

AUTOMATISK ARBEJDSDYBDEKONTROL I KUPERET TERRÆN

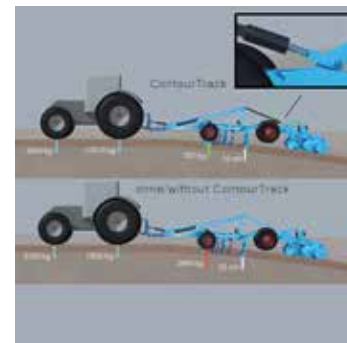
Landmænd i kuperede områder står ofte over for problemet med, at deres bugserede kultivator arbejder i for lille dyde i lavningen og for dybt over bakketoppen. Manuel justering er vanskelig for føreren og kræver megen fingersnilde. LEMKEN har skabt en simpel afhjælpning til sin bugserede kultivator Karat med vægtoverføring dels vha. en hydraulisk cylinder og dels via drejepunktet i rammen bag tandsektionen.

- Placeringen af valse- / jævnetallerkenheden styres via drejepunktet mellem tand- og valsesektion og et hydraulisk system, så valse/jævnetallerken sektionen følger konturerne i terrænet.
- Med hjælp fra et målesignal i de to støttehjul og en elektronisk regulering sker en kontinuerlig styring af den hydrauliske cylinder, hvilket sikrer en ensartet arbejdsdybde.

- De resterende støttekræfter, der skabes ved nedsænkningen af harven og af anordningens vægt, overføres fuldstændigt til traktoren.
- Den ønskede arbejdsdybde skal kun indstilles én gang før kørsel.
- Kombinationen af vægtoverføring og optimal terræntilpasning garanterer et perfekt arbejdsresultat med reduceret brændstofforbrug.



ContourTrack i en lavning



ContourTrack på en bakke

Stubbearbejdning

Topas/Dolomit/Labrador



GRUBBER TOPAS

Den alsidige Topas grubber er for mange landbrug et universelt redskab. Redskabet kan anvendes med vingeskær til reduceret jordbehandling eller med specielle gubbe værktøjer til dyb bearbejdning uden oplandningseffekt.

- Topas kan anvendes bag- eller frontmonteret og i kombination med en rotorharve. •Den korte, kompakte konstruktion giver et fordelagtigt tyngdepunkt.
- De 5 til 7 tænder er symmetrisk fordelt, for at sikre en god føring af redskabet. De yderste tænder kan forskydes trinløst.



UNDERGRUNDSLØSNER DOLOMED

Den universelle Dolomed undergrundsløsner anvendes til løsning af jorden, især foran rotorharve-såmaskine kombinationer. Herved kan undergrundsløsning og nedmulningen foretages i én arbejdsgang.

- Meget kort konstruktion på kun 50 cm med optimal tilkoblingsafstand.
- Arbejdsdybden kan indstilles under kørslen, uafhængigt af den påmonterede såkombination.
- De 60 cm brede ikke delte vingeskær med hårdbelagte skærspidser løsner jorden i hele arbejdsbredden.



UNDERGRUNDSLØSNER LABRADOR

Den driftssikre Labrador undergrundsløsner, er velegnet til løsning af sprøjtespor eller til at løsne områder med kompakt jord.

- Optimal løsning og dræning af ikke vandgennemtrængelige jordlag med to eller 3 tænder i arbejdsdybder ned til 65 cm.
- Tandsporsafstanden kan indstilles trinløst til alle sprøjtespors bredder.

ET TRANSPORTSYSTEM TIL ALLE ARBEJDSBEHOV

De to systembærere Gigant 10 og Gigant 12 giver en unik mulighed for et effektivt arbejde med forskellige LEMKEN redskaber - med kun ét kørestel. Systembærerne har to hydrauliske trepunktsophæng, hvorpå kompaktterkerharverne Heliodor eller Rubin, stubharven Smaragd eller såbedsharven System- Kompaktor kan monteres - alt efter behov. Denne multi-anvendelse giver dobbelt og tredobbelt besparelse på investeringsomkostninger til transportløsninger, bremseanlæg og hydraulisk opklapning af redskab. Desuden kan de enkelte arbejdssektioner anvendes sammen med mindre standard-traktorer uden systembæreren.

- Takket være de to trepunktsophæng og de særskilte arbejdssektioner opnås en perfekt terrænfølgning, hvilket er med til at garantere en ensartet arbejdsdybde og et minimalt brændstofforbrug.

- Da hjulene på systembæreren Gigant løber foran arbejdssektionerne, holdes den bearbejdede overflade fri for hjulspor.
- Med Gigant 10 sikres en transportbredde på 3 m ved alle redskabskombinationer.



Gigant System-Kompaktor i brug



Gigant Heliodor for størst mulig kapacitet

Tekniske data

Heliodor 9	liftmonteret, uden opklap				liftmonteret, hydraulisk opklap			
Modell	9/250	9/300	9/350	9/400	9/400 K	9/500 K	9/600 K	9/700 K
Arbejdsbredde (cm)	250	300	350	400	400	500	600	700
Vægt (kg) ¹	672	805	912	1.020	1.727	1.848	2.110	2.460
kW/HK (fra - til)	46/63-74/100	55/75-88/120	65/88-103/140	74/100-118/160	74/100-118/160	92/125-147/200	110/150-176/240	128/206-175/280
Tallerkener (antal Ø mm)	20/510	24/510	28/510	32/510	32/510	40/510	48/510	56/510
Heliodor 9	bugseret, hydraulisk opklap				påhængt, hydraulisk opklap			
Modell	9/400 KA	9/500 KA	9/600 KA	9/700 KA	Gigant 10/900	Gigant 10/1000	Gigant 10/1200	Gigant 12/1600
Arbejdsbredde (cm)	400	500	600	700	800	1.000	1.200	1.600
Vægt (kg) ¹	2.829	3.151	3.362	3.582	4.650	5.296	6.452	10.746
kW/HK (fra - til)	74/100-118/160	92/125-147/200	110/150-176/240	128/206-175/280	174/235-118/320	184/250-294/400	221/300-353/480	345/470-445/605
Tallerkener (antal Ø mm)	32/510	40/510	48/510	56/510	64/510	80/510	96/510	128/510
Rubin 10	liftmonteret, uden opklap, opklappelige randtallerkener				liftmonteret, hydraulisk opklap			
Modell	10/250 U	10/300 U	10/350 U	10/400 U	10/400 KU	10/450 KU	10/500 KU	
Arbejdsbredde (cm)	250	300	350	400	400	450	500	
Vægt (kg) ¹	1.480	1.630	1.760	1.890	2.740	2.961	3.161	
kW/HK (fra - til)	64/87-92/125	78/105-111/150	91/123-130/175	104/140-148/200	104/140-148/200	117/158-167/225	130/175-185/250	
Tallerkener (antal Ø mm)	20/620	24/620	28/620	32/620	32/620	36/620	40/620	
Rubin 10	bugseret, hydraulisk opklap				anghængt, hydraulisk klappbar			
Modell	10/400 KUA	10/450 KUA	10/500 KUA	10/600 KUA	10/700 KUA	Gigant 10 S/800	Gigant 12 S/1000	Gigant 12 S/1200
Arbejdsbredde (cm)	400	450	500	600	700	800	1.000	1.200
Vægt (kg) ¹	3.350	3.550	3.850	4.600	5.450	9.966	10.936	12.382
kW/HK (fra - til)	104/140-148/200	117/158-167/225	130/175-185/250	156/210-222/300	182/245-259/350	206/280-294/400	257/350-368/500	309/420-441/600
Tallerkener (antal Ø mm)	32/620	36/620	40/620	48/620	56/620	64/620	80/620	96/620

Rubin 12	liftmonteret, uden opklap			bugseret, hydraulisk opklap				
Modell	12/300 U	12/350 U	12/400 U	12/400 KUA	12/500 KUA	12/600 KUA	12/700 KUA	9/700 K
Arbejdsbredde (cm)	300	350	400	400	500	600	700	700
Vægt (kg) ¹	2.046	2.141	2.616	4.402	5.284	5.732	6.630	2.460
kW/HK (fra - til)	99/135-177/240	116/158-206/280	132/180-235/320	132/180-235/320	165/225-294/400	199/270-353/480	231/315-410/560	128/206-175/280
Tallerkener (antal Ø mm)	18/736	18/736	22/736	22/736	30/736	34/736	42/736	56/510
Krystall 9	bugseret, hydraulisk opklap			liftmonteret, hydraulisk opklap				
Modell	9/300	9/350	9/400	9/400 K	9/500 K	9/600 K		
Arbejdsbredde (cm)	300	350	400	400	500	600		
Vægt (kg) ¹	772	871	990	1.445	1.543	1.861		
kW/HK (fra - til)	66/90-99/135	77/105-116/158	88/120-132/180	88/120-132/180	110/150-165/225	132/180-199/270		
Tænder/tallerkenpar	7/3	7/3	9/4	9/4	11/5	13/6		
Krystall 9	bugseret, hydraulisk opklap							
Modell	9/400 KA	9/500 KA	9/600 KA					
Arbejdsbredde (cm)	400	500	600					
Vægt (kg) ¹	3.030	3.128	3.446					
kW/HK (fra - til)	88/120-132/180	110/150-165/225	132/180-199/270					
Tænder/tallerkenpar	9/4	11/5	13/6					
Karat 9	liftmonteret, uden opklap			liftmonteret, hydraulisk opklap				
Modell	9/300	9/350	9/400	9/400 K	9/500 K			
Arbejdsbredde (cm)	300	350	400	400	500			
Vægt (kg) ¹	850	950	1.050	1.665	1.855			
kW/HK (fra - til)	77/105-110/150	90/122-129/175	103/140-147/200	103/140-147/200	129/175-184/250			
Tænder/tallerkenpar	11/3	12/3+1 St.	14/4	14/4	17/5			
Karat 9	bugseret, hydraulisk opklap			enkelt transportmontering, hydraulisk sammenklappelig				
Modell	9/400 KA	9/500 KA	9/600 KA	9/700 KA	9/400 KTA	9/500 KTA	9/400 KUTA	
Arbejdsbredde (cm)	400	500	600	700	400	500	400	
Vægt (kg) ¹	3.747	4.157	4.557	5.067	3.165	3.355	3.625	
kW/HK (fra - til)	103/140-176/240	129/175-221/300	154/210-265/360	180/245-309/420	103/140-147/200	129/175-184/250	103/140-147/200	
Tænder/tallerkenpar	14/4 + 1 St.	18/6	21/7	25/8	14/4	17/5	14/4	

Stubbearbejdning

Karat 12		bugseret, hydraulisk opklap			
Modell	12/400 KA	12/500 KA	12/600 KA	12/700 KA	
Arbejdsbredde (cm)	400	500	600	700	
Vægt (kg) ¹	5.300	5.800	6.300	6.800	
kW/HK (fra - til)	132/120-252/340	165/224-315/425	198/270-378/510	231/314-441/595	
Tænder/tallerkenpar	17/4	21/5	25/6	29/7	
Smaragd 9		bugseret, hydraulisk opklap			
Modell	Gigant 10/800	Gigant 10/1000 ²	Gigant 12/1200 ²		
Arbejdsbredde (cm)	800	1.000	1.200		
Vægt (kg) ¹	5.419	6.975	9.355		
kW/HK (fra - til)	147/200-265/360	184/250-331/450	221/300-397/540		
Tænder/tallerkenpar	18/8 +1 St.	22/10 + 1 St.	26/12 + 1 St.		
Topas 140		liftmonteret, uden opklap			
Modell	140-5	140-7	140-9		
Arbejdsbredde (cm)	250	300	400		
Vægt (kg)	381	415	540		
kW/HK (fra - til)	51/70-99/135	66/90-110/150	74/100-125/170		
antal tænder	5	7	9		
Dolomit 9		liftmonteret, uden opklap		Labrador 160	liftmonteret, uden opklap
Modell	9/300	9/400		160	
max. arbejdsdybde (cm)	35	35		65	
Vægt (kg)	430	550		485	
kW/HK (fra - til)	59/80-125/170	74/100-147/200		55/75-129/175	
Arbejdsbredde	75	75		100-225	
antal tænder	4	6		2	

¹Vægt uden valse

²Gigant 10/1000 og 12/1200 Smaragd kun med mekanisk Non-Stop stenedløser



SÅTEKNIK PRÆCIS SÅTEKNIK, SOM
SIKRER ET HØJT UDBYTTTE





Effektivt arbejde med afgrøder kræver at den anvendte teknik har høj kapacitet, den universelle kombination af forskellige arbejdsværktøjer i maskinen, såvel som hurtig og sikker vejtransport. Alt dette bør være muligt, uden kompromis, med henblik på at opnå god efterpakning og perfekt placering af såsæden. Det der kendetegner en moderne såmaskine, er, at den uden problemer kan anvendes til både konventionelle og pløjefri dyrkningssystemer.

Alt efter foregående afgrøde, sædskifte, vejrtilstand og høstbetingelser kan man tage forskellige strategier i betragtning. Uanset om konventionel eller pløjefri - såteknik fra LEMKEN opfylder de krav, som en landmand eller maskinstationsejer har mhp. at udføre et blokeringsfrit og præcist såarbejde.

LEMKEN såmaskiner kan liftmonteres, påbygges, eller bugseres. Arbejdsbredder fra 2,5 til 12 meter skaber de bedste forudsætninger for et økonomisk godt resultat på alle bedrifter. Tankvolumen fra 650 til 5.800 liter sørger for optimal kapacitet på det enkelte redskab.

Azurit



Præcis enkornssåning



Hydraulisk såkærstrykfordeling

ROBUST OG KOMPAKT MED STOR KAPACITET

Enkornssåmaskinen Azurit 9 arbejder med en rækkeafstand på 75 cm og fås i versioner med 4, 6 og 8 rækker. Maskinen kombinerer fordelene ved en central såsædsbeholder med en kerne-separationsfunktion direkte over fordelershuset. Det innovative fordelershus i Delta-Row skaber en bedre udnyttelse af sollyset på op til 70 % i forhold til traditionelle rækker.

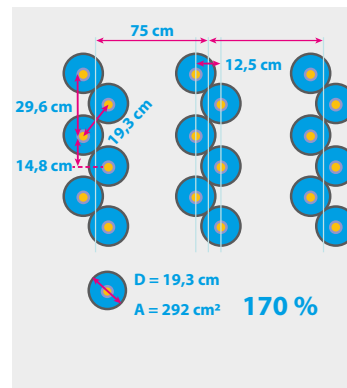
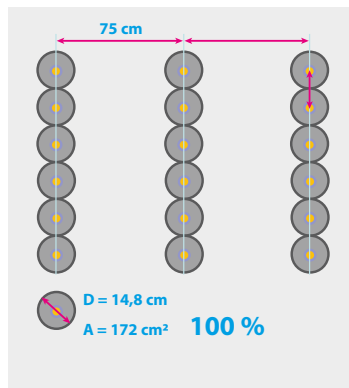
- Sæsædstanken til 600 liter kan nemt og hurtigt tømmes via aktivering af startknappen.
- De symmetrisk forskudte hulskiver garanterer en fordeling i et præcist trekantmønster. Gødningen placeres centralt nedenunder. Hulskivernes lave rotationshastigheder muliggør høje fremkørselshastigheder uden negative påvirkninger af fordelingspræcisionen. To optiske sensorer sørger for at kontrollere udsåningen.

- Enkeltrækker muliggør en sporafstand på 87,5 cm, hvorved skånsomme dæk kan anvendes til efterfølgende plantepleje.
- Dækkene og trapezpakkevælsens pakning fører til en rolig og stabil placering af frøene af de parallellogramophængte såenheder.

DeltaRow

BEDRE UDNYTTELSE – FLERE MULIGHEDER – STØRRE UDBYTTE

- Gennem det nye koncept LEMKEN DeltaRow placeres planterne i et præcist trekantsmønster med en rækkeafstand på 75 cm. Den optimerede pladsudnyttelse fører til mange fordele i forhold til adgang til næringsstoffer, vand og lys. Såbedet bliver bedre forberedt, og dermed forbedres planteudviklingen.
- Gødningen udnyttes bedre da rødderne omslutter gødningen fra begge sider.
- En intensivering af rodnettet giver ligeledes fordele i erosionstruede områder, sammenlignet med enkelttrækker. Især under tørre perioder klare planterne sig bedre.
- En hurtigere lukning af rækkerne reducerer fordampning og mindsker endvidere behovet for plantebeskyttelsesmidler gennem bedre ukrudtsbekæmpelsesmuligheder.



- Eftersom afstanden mellem delrækker kun er 12,5 cm, er høst med snitter og mejetærsker muligt, såvel med rækkeafhængige såvel som med rækkeuafhængige skæreborde muligt.



Idel udnyttelse af gødningen



Problemfri høst med plukkeborde

Solitaire 12 SW



Standard trepunkts-grænseflade



**Betjening vha.
CCI-1200-betjeningspanel**

HØJ DAGLIG YDEEVNE MED PÅLIDELIG DOSERING

Enkornsåning sker indenfor en kort tidshorizont på løsninger til ekstra kapacitet er derfor meget velkomne. Til enkornsåmaskinen Azurit har LEMKEN i produktsortimentet såvognen Solitaire 12 SW til opbevaring af gødning ved arbejde på store strukturerede marker.

- Med en 5.800-liters tankkapacitet er det muligt at så op til 60 ha pr. påfyldning.
- Påfyldningen af Solitaire 12 SW kan let udføres med en teleskoplæsser, big bag eller en fyldesnegl, hvilket giver maksimal fleksibilitet.
- To såaksler, hver med fire cellehjul, drives og styres af en kraftig elektrisk motor. De doserer pålideligt den ønskede mængde gødning selv ved høje hastigheder. Efter ønske kan en elektrohydraulisk sektionstyring integreres.

- Solitaire 12 SW er som standard udstyret med ISOBUS. Når du benytter en CCI-1200-terminal, kan begge enheder, Azurit og Solitaire 12 SW, vises og styres samtidigt på displayet.

Solitair 23

FLEKSIBEL UDVIDELSE TIL SÅSÆD ELLER GØDNING

Med Solitair 23-fronttanken udvider LEMKEN sit sortiment indenfor pneumatisk såteknologi. Tanken er velegnet til såvel såsæd som til gødning og kan derfor bruges meget fleksibelt til såning.

- Det er muligt at anvende fronttanken til gødning i forbindelse med enkornssåmaskinen Azurit og i kombination med såbjælken OptiDisc 25 som såsædstank.
- Solitair 23 er designet som en injektorbeholder. Tanken kan udstyres med et trykssystem, så såsæd eller gødning kan doseres pålideligt op til 500 kg pr. ha, også ved lang transport til det hækmonterede redskab og ved høje fremkørselshastigheder.
- Den elektriske sektionstyring sikrer, at overlappning undgås og sparer omkostninger til gødning og frø

- På trods af den høje kapacitet på 1.900 liter har kunsstoffranken, der holder designlinjen, en lav totalhøjde på Solitair 23, så du altid har et godt udsyn.
- Eventuelt kan Solitair 23 udstyres med hjulpakker eller kassevægte opbygget i moduler.



Fleksibel



Solitair 23 med hjulpakker

Saphir 7



Hydraulisk indløft



Sekskantet såaksel

MEKANISK SÅMASKINE MED STOR KAPACITET TIL ALLE FORHOLD

Den mekaniske Saphir 7 såmaskine er et pålideligt alternativ til middelstore bedrifter, hvor tidsforbruget til såning ønskes reduceret. I kombination med forskellige jordbehandlingsredskaber som Zirkon rotorharven kan Saphir 7 såmaskinen anvendes på alle jordtyper og under alle forhold.

- Såsæden doseres eksakt og enkelt via trækhjulet, den vedligeholdelsesfrie kardan transmission og den trinløse oliebadsgearkasse. Såsædemængder fra 0,5 til 500 kg/ha doseres præcist og udsås stødfrit og eksakt på langs i kørselsretningen.
- Takket være den sekskantede såaksel med hurtigskiftsystem er det muligt at udskifte såhjulene og dermed dosere mange forskellige frøtyper og sorter optimalt.
- For at sikre præcis såsædsplacering tilbyder LEMKEN parallelogram ophængte dobbelte skiveskær med dybdeføringsruller.
- Den pålidelige og letbetjente Easytronic computer overvåger og styre såmaskinen, herunder anlæggelse af plejespor.
- Saphir 7 kan leveres med en tankvolumen fra 650 til 1.100 Liter, påbygget et jordbehandlingsredskab eller som AutoLoad version monteret i et hydraulisk indløft.

ELEKTRONISK VARIABEL DOSERING AF SÅSÆDEN

Til forskel fra Saphir 7 leveres den mekaniske såmaskine Saphir 8 med en elektrisk drevet såaksel med elektronisk regulering af omdrejningerne og doseringen.

- Den elektrisk drevne såaksel udsår fra 0,5 til 500 kg/ha præcist. Udsædsmængden indstilles let og enkelt uden brug af håndsving.
- Elmotor og computerenheden er anbragt godt beskyttet foran på maskinen. Betjeningen foretages let via Solitronic terminalen i traktorkabinen. Det er muligt for traktorføreren under kørslen, at ændre doseringen ved et enkelt tryk på en taste.
- Solitronic computeren regulerer motoromdrejningerne på den elektrisk drevne såaksel. Udover visning af restmængde og såakselovervågning bliver hastighed og elektronisk

registrering af tilsået areal konstant registreret. Et integreret diagnose system og ISOBUS teknik er naturligvis standardudstyr. CANBUS forberedelse kan leveres som ekstraudstyr.

- På Saphir 8 erstatter et impulshjul træk hjulet bag på maskinen. Da impulshjulet ikke driver såakslen direkte er registrering af hastighed og kørt strækning præcis.



Elektrisk drevet såaksel



Impulshjul

Solitaire 8



Trækjulet løber indenfor maskinens arbejdsbredde



Hydraulisk drevet blæser

PNEUMATISK SÅMASKINE TIL MINDRE OG MIDDELSTORE BEDRIFTER

Solitaire 8 er velegnet til mindre og midlstore bedrifter, der ønsker en præcis pneumatisk såteknik til etablering af afgrøder i såvel et konventionelt som et pløjefrit dyrkningssystem. Solitaire 8 kan leveres i 3 og 4 meters arbejdsbredde og kan kombineres med flere forskellige liftophængte jordbehandlingsredskaber.

- Doseringen drives mekanisk via et vedligeholdelsesfrit kardantæk og en trinløs gearkasse. Dette sikrer en stødfri drift af cellehjulene i doseringsenheden og medfører derved en eksakt fordeling af såsæden i kørselsretningen.
- Den 1.850 liter store såtank har et gunstigt placeret tyngdepunkt og er let at fylde gennem den store tankåbning.

- Den trinløs variable blæser drives hydraulisk og sikrer altid tilstrækkelig luft til at transportere såsæden ud til såskærene. Herved opnås en ensartet og præcis dosering.
- Standardudstyret omfatter den elektroniske Easytronic styring der anlægger sprøjtesporene og indstiller udsædsmængden.
- Solitaire 8 kan valgfrit leveres med dobbelte skiveskær med dybdeføringsruller.

DEN UNIVERSALE PNEUMATISKE SÅMASKINE

Solitair 9 såmaskinen tilbydes i liftmonterede og bugserede versioner med eller uden opklap i arbejdsbredder fra 3 til 6 meter. I kombination med forskellige jordbearbejdningsredskaber og som solomaskiner kan Solitair 9 anvendes under mange forskellige forhold og ved forskellige etableringsstrategier.

- Dobbeltskiveskæret med den gummi-belagte dybdeføringsrulle placerer såsæden præcist og ensartet også på stærkt vekslende jordtyper. Selv ved høje fremkørselshastigheder forbliver dybdestyringen præcis.
- De 6 cellehjul i den centrale doseringsenhed udsår forskellige afgrøder i mængder fra 1,5 til 300 kg/ha.
- Solitronic computeren varetager udover styringen af den elektrisk drevne såaksel også alle styrings- og overvågningsfunktioner. Det overskuelige display sikrer traktorføreren en let betjening.
- Såsædsfordelerne er placeret udenfor tanken direkte over så aggregaterne. For at sikre en eksakt fordeling er slangerne fra fordeler til såskær så korte som muligt, dog alle lige lange.



Såsædsfordeler



Dobbeltskiveskær

Solitair 12



Transport af Solitair 12



Reduceret jordbehandling med meget stor kapacitet.

SÅNING MED MEGET HØJ KAPACITET

Med Solitair 12 tilbyder LEMKEN bugserede pneumatiske såmaskiner i arbejdsbredder fra 8 til 12 med ekstrem stor kapacitet.

- Den 5.800 Liter store såtank sikre lange arbejdsintervaller og reducerer spildtiden til et minimum.
- De store hjul giver minimale trykskader i marken og en sikker vejtransport.
- Doseringen er elektronisk reguleret og såakslen drives af en kraftig elektromotor. Doseringsenheden sikre et ensartet såsæds flow og en god fordeling på tværs af kørselsretningen.

- Såbjælken på Solitair 12 er todelt. Et innovativt hydrauliksystem sørger for en optimal terræntilpasning på maskinen. Således er maskinen udstyret med fire kommunikerende hydraulikcylindre, der via trykudligning sikre den bedste terræntilpasning også i kuperet terræn.

Solitar 25 KA

MANGE MULIGE VERSIONER

Den pneumatiske såmaskine Solitair 25 KA er blevet udviklet til brug under hyppigt skiftende arbejdsbetingelser. Maskinen kan kombineres med forskellige jordbearbejdningsmaskiner og såbjælker for maksimal udnyttelse.

- Det nyudviklede doserings- og fordelingskoncept muliggør udnyttelse som såsæds- eller gødningsbeholder, hvilket skaber et bredt anvendelsesområde.
- Fire elektrisk drevne doseringsenheder sørger for præcise udsåningsmængder fra 0,5 til 500 kg/ha. Dette sikres gennem det jævne såsædsflow, der skabes af en kombination af kammervolumen og omdrejningstal.
- Den nye blæser er integreret i beholderen og består af et hjul i rustfrit stål og et aluminiumshus. Dermed genereres tilstrækkelig luftvolumen, og støjbelastningen reduceres samtidig så meget som muligt.
- Som option kan maskinen bestilles med vægtenhed og påfyldnings-snegl, der gør fyldningen nemmere og reducerer ventetiden.
- Det parallelogramstyrede dobbeltskiveskærsystem med dybdehjul fås i en mekanisk (op til 45 kg skærtryk) og en hydraulisk version (op til 70 kg skærtryk).



Sårøvervågning som option



Intuitiv MegaDrill-styring

OptiDisc 25



Distributør af frøbjælken



Smidig og kompakt

KOMPAKT OG FLEKSIBEL

Med solo-såbjælken OptiDisc 25 tilbyder LEMKEN nu en ny variant til såning. Såbjælken kan kombineres med Solitair 23-fronttanken og en rotorharve for at skabe en smidig og kompakt såkombination, hvor vægten er velfordelt, selv med en mindre traktor.

- Det gennemprøvede OptiDisc dobbeltskiveskær, som styres i et parallelogramophæng, gør det muligt at indstille sådybden og skærtrykket uafhængigt af hinanden, så frøet altid placeres nøjagtigt i den rigtige dybde.
- Skærtrykket på den nye såbjælke kan indstilles enten mekanisk (op til 45 kg) eller hydraulisk fra traktorens førehus op til 70 kg.

- Ensartet tværfordeling, selv når der anlægges kørespor, gennem fordelere direkte over såbjælken og et køresporssystem, der ikke kræver recirkulation af frø.



SeedHub



Optimal tværfordeling



Hydraulisk ventilator

KOMBINERET STUBBEARBEJDNING OG SÅNING

Med SeedHub tilbyder LEMKEN en frø-såmaskine til efterafgrøder, der kan kombineres med forskellige jordbearbejdningsmaskiner. Således kan efterafgrøder sås under stubbearbejdning, hvilket sparer arbejdstid og omkostninger.

- Præcis dosering til de enkelte sektioner ved hjælp af blæser og prellplader selv under blæsende forhold
- fremkørselshastighed og blæserhastighed registreres og styres via terminalen kan nemt styres via betjningspanelet
- Justering af dosering foretages let fra kabinen

- Takket være indsåningstasten på såtanken kan indsåningen let udføres på maskinen
- Altid den rigtige dosering via to forskellige såaksler som standardudstyr
- SeedHub fås med 200 eller 500 liters tankvolumen



Compact-Solitair 9 H



**OptiDisc med dobbeltskiveskær
hydraulisk op til 70 kg skærtryk**



**OptiDisc med dobbeltskiveskær
mekanisk op til 45 kg skærtryk**

BUGSERET PNEUMATISK SÅKOMBINATION MED STOR KAPACITET

Ved valg af teknik til såning spiller kapacitet en større og større rolle – uden derved at gå på kompromis med henblik på en optimal jordpakning og en perfekt placering af såsæden. Endvidere skal den valgte såkombination være velegnet til såning i pløjet jord og til reduceret jordbehandling. Compact-Solitair 9 fra LEMKEN opfylder alle disse forudsætninger optimalt.

- Den store såtank sørger for en stor kapacitet og er let at fylde.
- Arbejdsdybden på discsektionerne kan indstilles hydraulisk. Sektionerne består af to rækker takkede skiveskær.

- Den affjedrede slæbeplanke foran discsektionen anbefales specielt ved kørsel i pløjet jord. Dækpakkervalsen med stor dækmontering og valgfri dækprofil nedsætter trækraftbehovet, sikre en god jordpakning og sørger for en sikker vejtransport.
- De vedligeholdelsesfrie OptiDisc dobbelte skiveskær med gummi-belagte dybdeføringsruller er garanteret for en blokeringsfrit og ensartet placering af såsæden og for en præcis dybdeføring selv ved høje fremkørsels hastigheder.

Compact-Solitair 9 HD

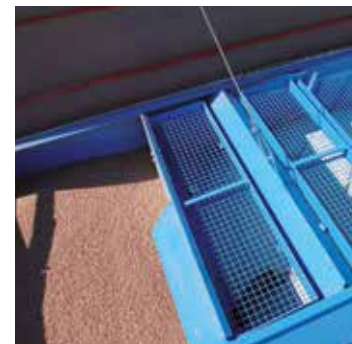
COMPACT SOLITAIR MED GØDNINGSPACERING

I regioner, hvor der dyrkes meget vårsæd og vækstsæsonen er kort, kan man ved at anvende såkombinationer med gødningsplacering opnå store udbyttestigninger. Både i forhold til konventionel og reduceret jordbehandling opnår man en hurtigere udvikling af planterne.

- Som jordbehandlingsredskab anvendes kompakttallerkenharven Heliodor
- Dobbeltskiveskær Ø 400 mm anvendes til placering af gødningen præcist i den ønskede dybde. Skærerne kan arbejde med op til 200 kg.
- Dækkervalsernes dæk sørger med deres store volumen for en optimal efterpakning af såbedet.
- OptiDisc dobbeltskiveskær behøver ingen vedligeholdelse og garanterer med den efterløbende dybdeføringsskive i en rækkeafstand på 167 mm en eksakt placering.
- Ved at anbringe gødningskæret mellem hver anden sårække forsynes alle planter optimalt med gødning og man undgår svidning - altså de bedste forudsætninger for hurtig vækst.
- Bekvem betjening af alle funktioner i maskinstyringen Solitronic via LEMKEN grafikterminal LVT 50 eller via en ISOBUS Terminal (kan tilkøbes).
- Hvis man yderligere ønsker at forkomprimere sårækkerne, tilbyder LEMKEN en integreret trapezpakkevalse.



Arbejdssektion på
Compact Solitair HD



Tanken på Compact Solitair HD



Compact-Solitair 9 Z og K K

SÅNING MED TILPASSET INTENSITET

Til såning med stor kapacitet under vanskelige forhold, er såkombinationen Compact Solkitair med rotorharven Zirkon et rigtig godt valg.

- For at opnå det bedst mulige resultat med Compact Solitair kan mange udslagsgivende parametre som arbejdsdybde, rotorhastighed, tandposition og fremkørselshastighed indstilles individuelt.
- Rotorharven Zirkon yder garanti for et optimalt såbed under praktisk talt alle forhold, i forbindelse med såvel konventionel som reduceret jordbehandling.
- Valsen sørger for en præcis overholdelse af arbejdsdybden på rotorharven.

- Ved hjælp af et trepunktsophæng der opfylder en Norm, kan såbjælken frakobles og erstattes af en majssåmaskine. Denne alternative udnyttelse, muliggør en optimal udnyttelse af såkombinationen.
- Leveres i tre, fire til seks meter arbejdsbredde.



Compact-Solitair Z i 3 meters arbejdsbredde



Hurtig ombygning til majssåmaschine

Tekniske data

Saphir 7	påbygning, uden oplap			liftmonteret, uden oplap				
Model	7/250	7/300	7/400	7/250 AutoLoad	7/300 AutoLoad	7/400 AutoLoad		
Arbejdsbredde (cm)	250	300	400	250	300	400		
Række antal	20/17	24/20	32/27	20/17	24/20	32/27		
Rækkeafstand (mm)	125	125	125	125	125	125		
Tomvægt (kg)	838	927	1.136	810	900	1.070		
Tankindhold (l)	650	800	1.050	650	800	1.050		
Saphir 8	påbygning, uden oplap			liftmonteret, uden oplap				
Model	8/300	8/400	8/300 AutoLoad	8/400 AutoLoad				
Arbejdsbredde (cm)	300	400	300	400				
Række antal	24/20	32/27	24/20	32/27				
Rækkeafstand (mm)	125/150	125/150	125/150	125/150				
Tomvægt (kg) ¹	927/867	1.136/1.061	900/840	1.070/995				
Tankindhold (l)	800	1.050	800	1.050				
Solitaire 8	påbygning, uden oplap							
Model	8/300	8/350	8/400					
Arbejdsbredde (cm)	300	350	400					
Række antal	24/20	28/23	32/27					
Rækkeafstand (mm)	125/150	125/150	125/150					
Tomvægt (kg) ¹	910/850	964/896	1.018/943					
Tankindhold (l)	1.100	1.100	1.850					
Solitaire 9	påbygning, uden oplap			påbygning, hydraulisk oplap				
Model	9/300	9/350	9/400	9/400 K	9/450 K	9/500 K	9/600K	
Arbejdsbredde (cm)	300	350	400	400	450	500	600	
Række antal	24/20	28/23	32/27	32/27	36/30	40/34	48/40	
Rækkeafstand (mm)	125/150	125/150	125/150	125/150	125/150	125/150	125/150	
Tomvægt (kg) ¹	1.041/981	1.104/1.035	1.158/1.083	1.202/1.127	1.274/1.184	1.354/1.264	1.514/1.394	
Tankindhold (l)	1.100	1.100	1.850	1.850	1.850	1.850	1.850	
Solitaire 9	bugseret, hydraulisk oplap			Solitaire 12		bugseret, hydraulisk oplap		
Model	9/400 KA	9/450 KA	9/500 KA	9/600 KA	12/800 K	12/900 K	12/1000 K	12/1200 K
Arbejdsbredde (cm)	400	450	500	600	800	900	1.000	1.200
Række antal	32/27	36/30	40/34	48/40	64/54	72/60	80/68	96/80
Rækkeafstand (mm)	125/150	125/150	125/150	125/150	125/150	125/150	125/150	125/150
Tomvægt (kg) ¹	1.274/1.199	1.364/1.274	1.504/1.414	1.684/1.564	4.545/4.395	4.725/4.545	4.905/4.725	5.315/5.075
Tankindhold (l)	2.300	2.300	2.300	2.300	5.800	5.800	5.800	5.800

Solitair 25 KA		bugseret, hydraulisk oplap			
Model		25/400 KA	25/450 KA	25/500 KA	25/600 KA
Arbejdsbredde (cm)		400	450	500	600
Række antal		32/27	36/30	40/34	48/40
Rækkeafstand (mm)		125/150	125/150	125/150	125/150
Tomvægt (kg) ¹		2.067/1.992	2.198/2.108	2.315/2.225	2.578/2.458
Tankindhold (l)		3.000	3.000	3.000	3.000
Compact - Solitair 9 H		bugseret, uden oplap	bugseret, hydraulisk oplap		
Model		9/300 H	9/400 H	9/600 HK	
Arbejdsbredde (cm)		300	400	600	
kW/PS		88/120-147/200	103/140-176/240	132/180-221/300	
Såskær (antal)		24	32	48	
Række antal ²		24/18	32/24	48/36	
Rækkeafstand (mm)		125/167	125/167	125/167	
Tomvægt (kg) ²		3.503/3.431	4.039/3.943	8.821/8.677	
Tankindhold (l)		3.500	3.500	4.500	
Compact - Solitair 9 Z og K K		bugseret, uden oplap	bugseret, hydraulisk oplap		
Model		9/300 Z	9/400 Z	9/600 K K	
Arbejdsbredde (cm)		300	400	600	
kW/PS		88/120-147/200	103/140-176/240	147/200-232/315	
indtil omdrejningstal (min ⁻¹)		1.000	1.000	1.000	
Rotorhastighed (min ⁻¹) ved 1.000 min ⁻¹		330/440	330/440	330/440	
Række antal ²		24/18	32/24	48/36	
Rækkeafstand (mm)		125/167	125/167	125/167	
Tomvægt (kg) ²		3.644/3.572	4.231/4.135	9.444/9.298	
Tankindhold (l)		3.500	3.500	4.500	
Compact - Solitair 9 HD		bugseret, uden oplap	bugseret, hydraulisk oplap		
Model			9/400 HD	9/600 K HD	
Arbejdsbredde (cm)			400	600	
kW/PS(fra - til)			103/140-140/240	132/180-221/300	
Såskær (antal)			32	48	
Rækkeantal såskær/gødningskær			24/12	36/18	
Rækkeafstand såskær/gødningskær (mm)			167/334	167/334	
Tomvægt (kg)			4.283	9.485	
Tankindhold (l)			3.500 (variabel inddeling)	5.000 (variabel inddeling)	

¹ Ved rækkeafstand 125 mm/150 mm

² Ved rækkeafstand 125 mm/167 mm

OptiDisc

Model	OptiDisc 25/400	OptiDisc 25/400	OptiDisc 25/450	OptiDisc 25/450
Arbejdsbredde (cm)	400	400	450	450
Række antal	32	27	36	30
Rækkeafstand (mm)	125	150	125	150
Tomvægt (kg)	1.165	1.080	1.245	1.155

Solitair 23

Model	Solitair 23/1900
Tomvægt (kg) ¹	740
Tankindhold (l)	1.900

Solitair 12 SW

Model	Solitair 12/5800
Tomvægt (kg) ¹	2.980
Tankindhold (l)	5.800

Azurit 9

Model	Azurit 9/4.75	Azurit 9/6.75 K	Azurit 9/8.75 K	Azurit 9/4.75 D	Azurit 9/6.75 K D	Azurit 9/8.75 K D
Arbejdsbredde (cm)	300	450	600	300	450	600
Number of rows with row spacing 75 cm	4	6	8	4	6	8
Tankindhold (ca. l)	600	600	600	600	600	600
Tomvægt (ca. kg)	1.000	1.900	2.300	1.175	2.150	2.600

SeedHub

Model	SeedHub 5/200	SeedHub 5/500
Tomvægt (kg) ¹	60	116
Tankindhold (l)	200	500

¹ Ved rækkeafstand 125 mm/150 mm

² Ved rækkeafstand 125 mm/167 mm





PLANTEBESKYTTELSE

INNOVATIV MED STOR KAPACITET –
PLANTEBESKYTTELSESTEKNIK FRA LEMKEN



Intensiteten i afgrødebehandlingen optimeres hele tiden, med henblik på at reducere ressourceforbruget iht. sædskiftet og vejrtilstandene. Sammen med stigende forventninger til udbyttet kræver dette en pålidelig, brugervenlig og applikationspræcis teknologi der beskytter planterne også ift. flydende gødning.

En vellykket styring af plantebeskyttelsen er en af de vigtigste betingelser for en god høst. Innovative højkapacitetsprøjter understøtter den

professionelle landmand når han kompromisløst skal klare de daglige udfordringer, såsom reduktion af omkostninger, højere udbytte, og samtidig beskyttelse af miljøet.

LEMKEN tilbyder effektive sprøjter til enhver udfordring. Pålidelige, brugervenlige og applikationspræcise. Fra 900 til 6000 liter tankkapacitet og med bombreder fra 12 til 39 meter.

Sirius



Sirius 10 med HE-bomsystem



Sirius 10 med sammenklappeligt RA bomsystem

SIRIUS – BRUGERVENLIG, PRODUKTIV, PRÆCIS

Konceptet i den nye Sirius liftsprøjte fra LEMKEN, bygger på at medbringe store vandmængder, for herved at opnå en høj effektivitet på sprøjten.

- Med QuickConnect tilkoblingssystemet tilkobles Sirius marksprøjten hurtigt og let til traktoren.
- Den innovative tankform med integreret skulpeplade øger transport-sikkerheden og gør rengøring af sprøjten enkel og effektiv. Sirius kan leveres i tank størrelser fra 900 til 1.900 liter.
- HE-bomsystemet (HorizontalExtend) med pakkesammenklapning kan fås i arbejdsbredder fra 12 og 15 meter.
- Den nye proaktive styring af sprøjtebom ABC (AdaptiveBalancingControl) sikrer optimal registrering af bomhøjden.

- Sirius 10 betjenes med LEMKEN EcoSpray-computeren. Sirius 12 er udstyret med ISOBUS. Det nye MegaSpray-driftskoncept forenkler styringen af komplekse funktioner gennem et intuitivt menu-system. LEMKEN tilbyder CCI-50, CCI-800 eller CCI-1200 som betjeningsterminaler til Sirius 12. Derudover er forskellige ekstra betjeningsenheder tilgængelige.

Gemini

GEMINI – FORMFULDENDT, OVERSKUELIG, STOR KAPACITET

Med fronttanken Gemini opnås en volumen på op til 3.000 liter på trailer-sprøjten Sirius. Det betyder en øget kapacitet og giver sprøjtetraktoren en god vægtbalance.

- I sprøjtetraktorens frontlift kan der medbringes op til 1.000 liter vand eller flydende præparat samt 100 liter rent vand. Dette øger rækkevidden pr. arbejdsgang med mindst 50 %.
- Røreværket og den indvendige tank-rengøring drives af den hydrauliske pumpe på Gemini 7. Via en elektronisk ventil (ekstraudstyr) på Sirius kan der suges direkte fra fronttanken.
- Ekstern påfyldning foretages via en 2" påfyldningstilslutning, der er sikret mod tilbageløb. Gemini 7 er udstyret med en manuel ventil i sugeområdet til omskiftning mellem hovedtanken og rentvandstanken.

- Takket være den kompakte og overskuelige konstruktion er enheden trods den store tankvolumen meget manøvreedygtig på smalle veje og i bakket terræn. Den glatte underside og den specielle monteringsramme skåner plantebestanden og giver en stor frihøjde.



Fronttank Gemini med 1.100 l volumen



Speciel monteringsramme, flad konstruktion

Primus



Kort akselafstand sikre god sporfølgning



Beskyttet dyse placering, også ved lange dyser

PRIMUS – KOMPAKT, MANØVREDYGTIG, EFFEKTIV

LEMKEN Primus, som fås med beholderstørrelser fra 2.400 til 4.400 liter, tilbyder god kvalitet i alle komponentgrupper med bevidst fokus på de funktioner, der er væsentlige under sprøjtearbejdet. Dermed kombinerer denne enhed professionel plantebeskyttelse og maksimal effektivitet.

- Kompakt bugseret sprøjte med stor manøvredegtighed og lille transportbredde og højde. Den indstillelige aksel gør det muligt at indstille alle sporvidder.
- Det vendbare træk muliggør valgfrit højt- eller nedbygget træk med et stort udvalg af prodøjer. En stabil bæreaksel for montering i liftten er mulig..
- Hurtig, sikker påfyldning af plantebeskyttelsesmidler med den store præparatfylder med stor kapacitet, sprøjetågefri randskyllning og og kraftige beholderrensings- og røredyser.
- Tanken har glatte indvendige vægge og en optimeret form, der garanterer perfekt indvendig rengøring og mindst mulige restmængder.
- Enestående bom af vridningsstabile Z-profiler i arbejdsbredder fra 15 til 30 meter med optimeret slangeplacering gennem bomprofilen. Standardudstyret med bomcirkulation.
- Primus 10 betjenes via CCI.50-terminalen med S-box til delbreddestyring. Til Primus 12 tilbyder LEMKEN betjeningsterminalerne CCI.50, CCI.800 eller CCI.1200. Herudover står forskellige ekstra betjeningselementer til rådighed.

ALBATROS – INDIVIDUEL, SPORFØLGNING, ROBUST

Albatros trailersprøjten kan gennem utallige udstyrsvarianter, tilpasses stort set alle individuelle ønsker, på en moderne planteavlsbedrift. Den forener professionel plantebeskyttelse med maksimalt økonomisk udbytte.

- Kompakt konstruktion med et lavt tyngdepunkt. Det giver stor driftssikkerhed og sikker vejtransport.
- Universal-trækstang sikre høj kørekomfort og med drejepunktet placeret under tanken, er risikoen for at vælte med sprøjten minimeret. Universaltrækstangen giver mange muligheder for optimal tilkobling til traktoren.
- Hurtig, sikker påfyldning af plantebeskyttelsesmidler med den store præparatfylder med stor kapacitet, foldbare beholderrengøring for enkel rengøring af store kemikaliedunke såvel som røredyse som standard.
- Innovativ armeret glasfibertank med glat indvendig overflade og et tankindhold fra 4.000 til 6.200 liter med integreret rentvandstank. Optimeret tankform garanterer perfekt indvendig rengøring, mindst mulige restmængder og optimal vægtfordeling i alle påfyldningstilstande.
- Unik vridningsstabil Z- Profil-bom i arbejdsbredder fra 15 til 39 meter med optimeret slange og rør placering gennem Z- profilen, bomcirkulation er standardudstyr.
- Albatros 10 betjenes via CCI-50-betjeningsterminalen med sektionstyring. Til Albatros 12 tilbydes LEMKEN betjeningsterminalerne CCI.50, CCI.800 eller CCI.1200. Herudover står forskellige ekstra betjeningselementer til rådighed.



Kompakt konstruktion giver den bedste manøvredegtighed



Præcis sporfølgning

Vega



Lavt tyngdepunkt



Optimalt integreret præparatfylder med elektronisk betjeningspanel

VEGA – STILFULD, INNOVATIV, UOVERTRUFFENT PRÆCIS

Med et koncept, der er gennemtænkt ned til mindste detalje, opfylder Vega kravene til plantebeskyttelse på topniveau.

- En konsekvent udviklet konstruktion i forhold til RA-bommen, der udelukkende klappes ind og ud bagpå sprøjten, muliggør stor frihøjde og samtidig et lavt tyngdepunkt.
- Den nye proaktive styring af sprøjtebom ABC (AdaptiveBalancingControl) sikrer optimal registrering af bomhøjden.
- Præparatfylderen og det elektroniske betjeningspanel er integreret perfekt i den moderne plastbeholder.
- Cirkulationsledningen, der er integreret i aluminiumsbommen, pumper kontinuerligt sprøjtemidlet rundt, så der ikke er „døde“ steder i ledningen. Enkelttyseenheden

„Eltec Pro“ reagerer uden forsinkelse.

- Vega kan leveres med trækstangen monteret foroven eller forneden og valgfri styring og ophæng. Kan leveres med stiv, mekanisk eller pneumatisk affjedret aksel. Sporvidder mellem 1,50 m og 2,25 m.
- Vega 12 fås kun med Isobus-udstyr. Det nye betjeningskoncept MegaSpray gør styring af de komplekse funktioner nemmere gennem et intuitivt menudesign. Til Vega 12 tilbyder LEMKEN betjeningsterminalerne CCI.50, CCI.800 eller CCI.1200. Herudover står forskellige ekstra betjeningsselementer til rådighed.

Tekniske data

Sirius 10				
Model	900	1300	1600	1900
Tank-Volumen (ca. l)	950	1.370	1.680	2.000
Tomvægt (ca. kg) med bom	1.240 mit 15	1.255 mit 15	1.435 mit 21/17	1.450 mit 21/17
max. pumpeydelse (l/min)	(150) 200 (250)	(150) 200 (250)	(150) 200 (250)	(150) 200 (250)
mulige bomarbejdsbredder (m)	12-24	12-24	12-30	12-30
Bomvarianter	HE/RA	HE/RA	HE/RA	HE/RA
Sirius 12				
Model	900	1300	1600	1900
Tank-Volumen (ca. l)	950	1370	1680	2000
Tomvægt (ca. kg) med bom	1.240 mit 15	1.255 mit 15	1.490 mit RA 21/17-7	1.500 mit RA 21/17-7
max. pumpeydelse (l/min)	(150) 200 (250)	(150) 200 (250)	(150) 200 (250)	(150) 200 (250)
mulige bomarbejdsbredder (m)	15-24	15-24	15-30	15-30
Bomvarianter	RA	RA	RA	RA
Primus 10/12				
Model	2500	3500	4500	
Tank-Volumen (ca. l)	2.400	3.300	4.400	
Tomvægt (ca. kg) med bom	3530 mit FS 15/00-7 B27	3600 mit FS 27/18-9 B27	3720 mit FS 27/18-9 B27	
max. pumpeydelse (l/min)	260	260	2x200	
mulige bomarbejdsbredder (m)	15-30	15-30	15-30	
Bomvarianter	FS	FS	FS	
Albatros 10/12				
Model	4000	5000	6000	
Tank-Volumen (ca. l)	4000	5000	6200	
Tomvægt (ca. kg) med bom	4690 mit FS27/18-9 B27	5020 mit FS33/21-9 B33	5820 mit FS36/24-9 B36	
max. pumpeydelse (l/min)	2x250	2x250	2x250	
mulige bomarbejdsbredder (m)	15-33	15-39	15-39	
Bomvarianter	FS	FS	FS	
Vega 12				
Model	3000	4000	5000	
Tank-Volumen (ca. l)	3150	4200	5250	
Tomvægt (ca. kg) med bom	3.100	3.250	3.300	
max. pumpeydelse (l/min)	2x200 (2x260)	2x200 (2x260)	2x200 (2x260)	
mulige bomarbejdsbredder (m)	15-30	15-30	15-30	
Bomvarianter	RA	RA	RA	

iq

blue



NEX^T Machine Management



OPNÅ MERE FRIHED!

Landbruget bliver mere og mere komplekst. Som landmand står du altid over for nye udfordringer og skal bruge mere og mere tid ved skrivebordet i stedet for på i marken. Hvornår har du sidst haft jord under skoene? Mange brikker skal falde på plads for at få succes, digitalisering er bare én af dem.

I mere end ti år har vi udviklet fremtidens elektronik til landbrugsmaskiner, som vil støtte dig i dit arbejde. Løsningerne muliggør en meget mere målrettet såning, gødkning og kunstvanding og værner om værdifulde ressourcer. Vi har samlet vores digitale teknologier og relaterede produkter under navnet iQ blue.

Vores innovative styrke er tæt forbundet med dig som landmand. Vi tænker og udvikler os ud fra dit ståsted. Vi spørger os selv, hvordan du kan generere mere udbytte pr. ha, hvordan vi kan gøre dit job bedre, mere praktisk og lettere, og hvordan vi samtidig kan blive mere miljøvenlige. Hvorfor? Det er ganske enkelt:

**VORES DRIVKRAFT:
DIN SUCCES!**



Præcis registrering og videregivelse af alle relevante vejrdata

INTELLIGENT DATAINDSAMLING

Vejrstationen iQ blue Clara hjælper landmanden med at træffe de rigtige agerbrugsbeslutninger. På marken måler den temperaturen i luften, jorden samt bestanden og registrerer nedbør. Den tilhørende gratis app beregner altid det aktuelle dugpunkt og mængden af fugt på bladene. Denne information kombineres med data fra de omgivende vejrstationer. Fra dette omfattende datagrundlag kan brugeren udlede akutte, nødvendige tiltag. Ved at opnå det optimale tidspunkt for såning, plantebeskyttelse og gødskning kan landmanden bidrage til bæredygtig bevaring af værdifulde ressourcer.

- Videnskabeligt funderede målemetoder beregner det plantespecifikke sygdomspress baseret på aktuelle vejrforhold.

- Igennem intervaller på en halv time opnås en målerytme, og der skabes et omfattende datagrundlag.
- SmartFarm-appen giver med sin klare og intuitive brugergrænseflade en permanent, sted uafhængig dataoversigt. For at få et holistisk overblik kan stationer fra flere forskellige steder samles i en app.
- Avancerede datatransmissionsteknologier i lavfrekvensområdet muliggør dataindsamling over flere år takket være deres høje batteriydelse.





NEXT Machine Management

STATUS QUO

John: Smart landmand

- > Vil gerne forenkle arbejdsprocesser



KOMFORT



UAFHÆNGIG DATASTYRINGSLØSNING

agrirouter: Dataudvekslingsplatform

- > Ingen varig datalagring
- > Ingen overførsel af data til tredjepart



NEXT Machine Management:

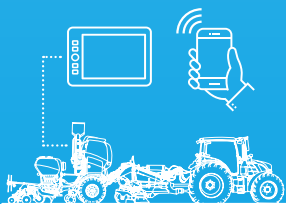
Grundlæggende instrument til planlægning og dokumentation af landbrugsarbejde

Flere oplysninger kan hentes på
iqblue.lemken.com

1. FORBINDELSE VIA AGRIROUTER



- > Tilslutning af software og maskiner via en agrirouter-konto
- > Definition af individuelle regler for dataudveksling

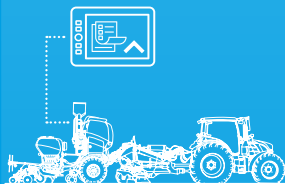


NEXT Machine Management

2. OPGAVEPLAN- LÆGNING



- > Udvalg af overkørsler, ressourcer, applikationskort
- > Overførsel af data til maskinen

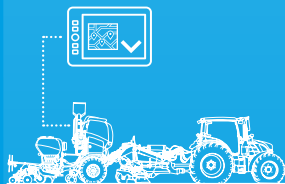


NEXT Machine Management

3. DATA- REGISTRERING



- > Registrering af maskin-data, f.eks. GPS-position, hastighed, applikationshastigheder
- > Overførsel af data via agrirouter tilbage til NEXT Machine Management



NEXT Machine Management

4. DATA OUTPUTTUNG

John: Sparer tid, arbejder mere effektivt og er tilfreds.



SPARER TID:
automatisk dokumentation



STØRRE GENNEMSIGTIGHED:
Evaluering og visualisering af data

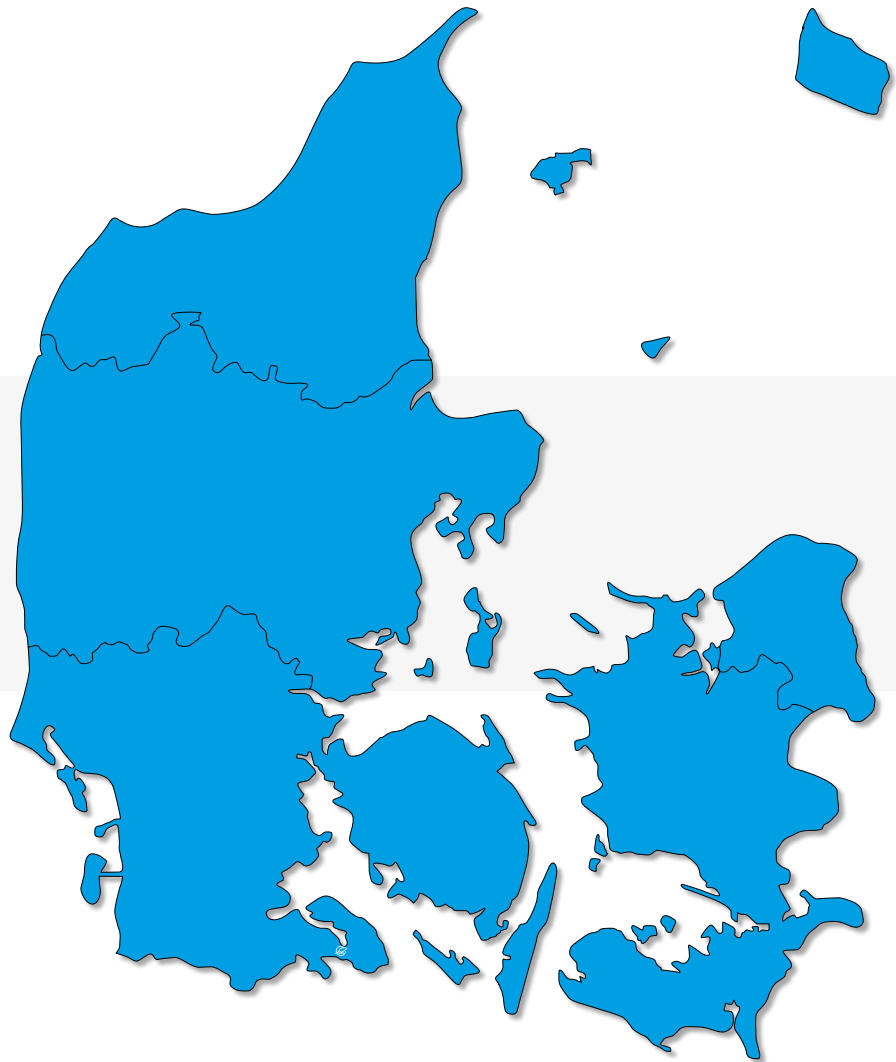


STRÆBEN MOD EFFEKTIVITET:
Test og optimering af processer



Distributions partnere

Nis Peter Albrechtsen
Mob.: + 45 30 52 52 57
albrechtsen@lemken.com



Distributions partnere

A Österreich

LEMKEN Austria GmbH

Phone +43 295 22 02 21
hollabrunn@lemken.com
Andreas Halbmayr (*A-West*)
Mob +43 664 88 38 67 37
a.halbmayr@lemken.com

Herbert Bittenauer (*A-East*)
Mob +43 664 8 21 57 38
h.bittenauer@lemken.com

Reinhold Kogler (*A-South*)
Mob +43 664 8 21 57 36
kogler@lemken.com

AU Australien

LEMKEN Australia and New Zealand Pty Ltd

Cameron West
Phone + 61 410 445 952
c.west@lemken.com

AZ Aserbajdschan

„45“ LLC
Elkhan Alakbarov
Phone +994 (50) 220 3070
elkhan.alakbarov@ssss.az

B Belgien

LEMKEN Belgium BVBA

Stijn Vercauteren (*Flanders*)
Mob + 32 474 97 46 22
vercauteren@lemken.com

Francois Dumonceau (*Wallonia*)
Mob + 32 468 16 58 51
fdumonceau@lemken.com

BG Bulgarien

LEMKEN BULGARIA Ltd.

Nikolay Kolev
Mob +359 878 91 13 33
n.kolev@lemken.com

BH Bosnien-Herzegowina

LEMKEN Adria d.o.o.

Milan Slavkovic
Mob +381 69 78 03 45
slavkovic@lemken.com

BY Weißbrusland

Polymya Agro Ltd

Gennady Kravchenko
Phone +375 2 96 70 47 78
polymya@polymya.by
www.polymya-agro.by

CDN Kanada

LEMKEN CANADA INC.

Laurent Letzter
Mob + 1 450 2 52 86 59
canada@lemken.com
www.lemken.ca

CH Schweiz

LEMKEN Niederlassung Schweiz

Andreas Rutsch (*CH-East*)
Mob +41 796 06 00 05
a.rutsch@lemken.com

Karl Bühler (*CH-West*)
Mob +41 7 98 24 32 80
k.buehler@lemken.com

CN China

LEMKEN Agricultural Machinery Co. Ltd.

Peter Zhao
Phone +86 532 55 67 95 88
Mob +86 139 11 51 30 34
p.zhao@lemken.com

CY Zypern

Kakkis agrifuture products ltd

Philippos Kakkis
Phone +357 24 72 44 28
Mob +357 99 62 20 53
info@kakkisagrifuture.com
www.kakkisagrifuture.com

CZ Tschechische Republik

LEMKEN CZECH, s.r.o.

Ing. Miloš Novák
Mob +420 725 77 55 88
novak@lemken.com

D Deutschland

LEMKEN GmbH & Co. KG

Norbert Reimer-Thiemann
Phone +49 28 02 81-191
Mob +49 172 2 93 12 00
n.reimer-thiemann@lemken.com

DK Dänemark

LEMKEN Skandinavien ApS

Nis Peter Albrechtsen
Mob +45 30 52 52 57
albrechtsen@lemken.com

E Spanien

LEMKEN IBERIA S.L

José Antonio Pita París (*E-West*)
Mob +34 673 56 62 59
pita@lemken.com

Alberto Piñero Panadero (*E-East*)
Mob +34 673 56 62 55
pinero@lemken.com

EST Estland

Konekesko Eesti AS

Meelis Suurmänn
Phone +372 53 34 52 88
meelis.suurmann@kesko.ee

ETH Äthiopien

Kaleb Services Farmers House

Michael Tesfaye
Phone +251 11 4 39 14 59
Mob +251 920 49 79 38
michael@kalebservice.com
www.kalebservice.com

F Frankreich

LEMKEN France SARL

Jean-Christophe Regnier
Phone +33 2 38 61 11 12
france@lemken.com

FIN Finnland

Turun Konekeskus Oy

Tuomas Kajantola
Phone +358 5 03 01 18 02
tuomas.kajantola@turunkonekeskus.fi

Distributions partnere

Großbritannien

LEMKEN UK Ltd.

Phone +44 1379 85 54 49
uksales@lemken.com
www.lemken.com

Paul Creasy
Mob +44 78 60 45 57 11
p.creasy@lemken.com

Georgien

NOBLEX LTD

Gagunashvili
Phone +995 32 2 47 30 03
Mob +995 599 65 57 57
michael.gagunashvili@noblex.ge
www.agrosphere.ge

Griechenland

Tsikos OE

Ellinokratis Tsikos
Phone +30 238 2 02 51 75
tsikosellinokratis@hotmail.gr

Stasinos S. A

Stergios Stasinos
Phone +30 2 32 40 2 25 08
info@stasinos.com.gr
www.stasinos.com.gr

Kouimtzis S.A.

Phone +30 23 10 79 69 70
info@kouimtzis.gr
www.kouimtzis.gr

Ungarn

LEMKEN HUNGARIA Kft.

Phone +36 29 53 72 00
office-ungarn@lemken.com

Balazs Poczik (H-West)
Mob +36 30 7 48 53 80
poczik@lemken.com

Péter Szrnka (H-East)
Mob +36 30 8 52 57 87
p.szrnka@lemken.com

Kroatien

Slavko Kralj

Phone +386 2 5 69 13 14
Mob +386 41 68 23 14
s.kralj@lemken.com

Italien

LEMKEN ITALIA S.r.l.

Giovanni Ravelli
Mob +39 335 8 12 11 11
ravelli@lemken.com

Indien

LEMKEN India Agro Equipment Pvt Ltd.

Sanjay Kapoor
Phone +91 71 04 30 54 01
Mob +91 96 07 74 04 44
s.kapoor@lemken.com
www.lemken.in

Iran

Azhar Saba Co.

Mohamed Khoram
Phone +98 513 6 67 75 00-505
azharsabaco@yahoo.ca
www.azharsaba.com

Irland

LEMKEN UK Ltd.

Derek Delahunty
Mob +353 86 0 20 38 86
d.delahunty@lemken.com
www.lemken.com

Japan

LMJ Co. Ltd.

Naoto Toyabe
Phone +81 133 27 64 64
Mob +81 80 18 89 40 03
toyabe@lemken.com
www.lemken-japan.com

Kirgistan

TOO Agroleasing

Viktor Zhuravlev
Phone +7 716 3 85 06 28
Mob +7 705 7 49 44 66
v.zhuravlev@lemken.kz
www.lemken.kz

Kasachstan

TOO LEMKEN KAZ

Viktor Zhuravlev
Phone +7 716 38 5 06 28
Mob +7 705 749 44 66
v.zhuravlev@lemken.kz
www.lemken.kz

Luxemburg

Agri-Center S.A.

Roger Thiesen
Phone +352 23 63 75 00
Mob +352 621 32 60 61
r.thiesen@wowey.eu
www.agri-center.lu

Servatius & Ehlenz SARL

Phone +352 6 21 82 16 05
Mob +352 621 82 16 02
info@se-eh.lu
www.servatius-ehlenz.de

Litauen

UAB Konekesko Lietuva

Vilius Sventkauskas
Phone +370 37 30 22 82
Mob +370 61 84 10 21
vilius.sventkauskas@kesko.lt
www.konekesko.lt

Lettland

Konekesko Latvia SIA

Aivars Metla-Rozentāls
Phone +371 63 00 17 29
Mob +371 26 47 71 81
aivars.metla-rozentals@kesko.lv
www.konekesko.lv

Mexiko

ANSA - Agroservicios del Norte

Luis F. Morales Reyes
Phone +52 87 17 15 24 66
Mob +52 87 17 27 90 49
lfmorales@ansamex.com
www.ansamex.com

Distributions partnere

MNG Mongolei

Ammac GmbH

Marie Gottschalk
Phone +49 3841 2 23 28 10
info@ammac.de
gottschalk@ammac.de
www.ammac.de

MYA Myanmar

Octagon-CLAAS

Thant Lwin
Phone: +95 92 55 11 21 66
thant.lwin@ois-claas.com

N Norwegen

Norwegian Agro Machinery AS

Thorleif Bjornstad
Mob +47 905 83 0 48
thbj@na-machinery.no

NL Niederlande

LEMKEN Nederland B. V.

Hans Hoogland (NL-North)
Mob +31 653 52 71 35
hoogland@lemken.com

Stijn Vercauteren (NL-South)

Mob +32 474 97 46 22
vercauteren@lemken.com

NZ Neuseeland

LEMKEN Australia and New Zealand Pty Ltd

Cameron West
Phone + 61 410 445 952
c.west@lemken.com

P Portugal

LEMKEN IBERIA S.L

José Antonio Pita Paris
Mob +34 673 56 62 59
pita@lemken.com

PL Polen

LEMKEN Polska Sp.z o.o.

Phone +48 91 5 63 76 46
k.mrula@lemken.com.pl
lemken.com.pl

Krzysztof Mrula (PL-West)
Mob +48 601 98 49 18
k.mrula@lemken.com.pl

Mikolaj Szembek (PL-North)
Mob +48 601 62 62 15
m.szembek@lemken.com.pl

Michal Adamowicz (PL-South)
Mob +48 601 80 25 11

m.adamowicz@lemken.com.pl

Marek Zielinski (PL-East)
Mob +48 722 09 78 77
m.zielinski@lemken.com.pl

RCH Chile

Sargent Agrícola

Carlos Cuevas
Phone +56 2 25 10 30 49
ccuevas@sargentchile.cl
www.sargent.biz

RO Rumänien

LEMKEN ROMANIA SRL

Franz Jakoby (RO-West)
Mob +40 722 53 60 01
f.jakoby@lemken.com

Daniel Poiana (RO-East)
Mob +40 737 50 51 13
d.poiana@lemken.com

Marian Gheorghe (RO-South)
Mob +40 724 52 46 14
m.gheorghe@lemken.com

RUS Russland

OOO LEMKEN-RUS

Alexander Ladygin
Phone +7 484 31 5 70 00
Mob +7 919 0 31 08 49
a.ladygin@lemken.ru
www.lemken.ru

S Schweden

LEMKEN Skandinavien ApS

Mats Jönsson
Phone +46 414 44 06 00
Mob +46 70 6 55 01 10
m.jonsson@lemken.com

SK Slowakische Republik

LEMKEN SLOVAKIA s.r.o.

Robert Pecko
Phone +421 335 35 37 98
Mob +421 905 78 77 96
pecko@lemken.com

SN Slowenien

Slavko Kralj

Phone +386 2 5 69 13 14
Mob +386 41 68 23 14
s.kralj@lemken.com

SL Senegal

AGRIPRO Afrique de l'Ouest

Assane Toure
Phone +221 33 8 67 55 33
Mob +221 77 5 55 05 55
www.agriproatfrica.com

SRB Serbien

LEMKEN Adria d.o.o.

Milan Slavkovic
Phone +381 21 40 29 40
Mob +381 69 78 03 45
slavkovic@lemken.com

TJK Turkmenistan

ERDEM Economic Society

Sary Atayev
Phone +993 12 28 27 08
sary.atayev@turkmenagro.com
www.turkmenagro.com

TR Türkei

ÖNDER ÇİFTÇİ PROJESİ

Halil Erişgen
Phone +90 28 22 62 46 71
Mob +90 53 85 76 92 01
halilerisgen@hotmail.com

UA Ukraine/Moldawien

LEMKEN-Ukraina

Artem Kalashnik
Phone +38 044 5 93 27 72
Mob +38 067 2 16 86 95
a.kalashnik@lemken.com.ua
lemken.com.ua

USA Vereinigte Staaten von Amerika

LEMKEN GmbH & Co. KG

Jim Balstad
Mob +1 701 2 05 10 52
balstad@lemken.com

UZ Usbekistan

JV Lemken Chirchiq LLC

Alischer Khudayberdiev
Phone +998 71 2 68 03 46
Mob +998 90 3 51 35 36
a.khudayberdiev@lemkenchirchiq.uz

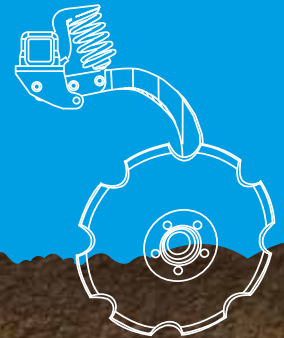
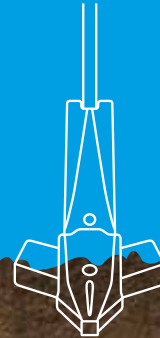
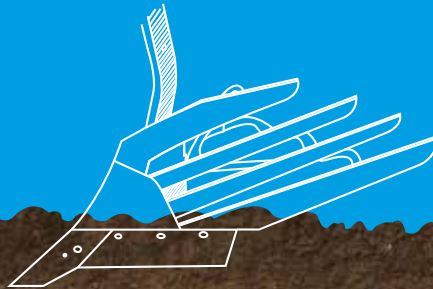
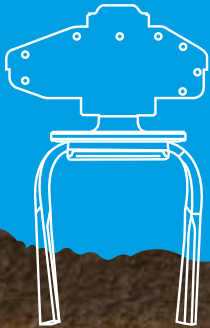
ZA Südafrika

LEMKEN South Africa pty. Ltd.

Karel Munnik
Mob +27 82 4 12 25 77
k.munnik@lemken.com



To helt særlige varemærker står for to helt særlige kvaliteter:
Dural og DuraMaxx



Fra nu af deler vi vores salg op i to ganske særlige dele: For det første den gennemprøvede LEMKEN-kvalitet Dural og for det andet DuraMaxx, den højeste kvalitet fra LEMKEN. Den ekstra gode kvalitet skal kunne genkendes.

 **LEMKEN**
The Agrovision Company







LEMKEN GmbH & Co. KG
Weseler Straße 5
46519 Alpen, Germany
Phone +49 2802 81-0
info@lemken.com
lemken.com



NYHEDER



 **LEMKEN**

The Agrovision Company

VORES
DRIVKRAFT:
DIN SUCCES!





Kun hvis man har en forståelse for landbrug, kan man producere landbrugsmaskiner, der kan levere en ekstraordinær indsats ude i markerne. De talrige vellykkede innovationer som vi har indført inden for områder som skånsom jordbehandling, stubbebearbejdning og præcis såning, beviser dette uden tvivl. Vores redskaber udvikles i konstant dialog med de mennesker, som arbejder med dem: landmændene. Kun på den måde kan vi også levere landbrugsmaskiner i fremtiden, der overbeviser med deres legendariske LEMKEN-kvalitet.



Alle oplysninger, dimensioner og vægte er under konstant teknisk udvikling, og er derfor ikke bindende. Vægtangivelserne henviser altid til grundudstyr. Vi tager forbehold for ændringer.

Indhold

PLØJNING

6 Juwel 10

STUBBEARBEJDNING

8 Koralin

CROP CARE

10 Orion

12 Nova

iQblue

14 NEXT Machine Management

ELEKTRONIK

16 ISOBUS Terminal CCI-800

17 AUX-Control unit CCI A3

SÅTEKNIK

18 Saphir 9

19 Solitair 9 FL

20 SeedHub

Juwel 10



DEN KRAFTIGSTE VENDEPLOV TIL DE SVÆRESTE BETINGELSER

Med Juwel 10 præsenterer LEMKEN nu sin mest kraftfulde vendepløve med op til syv furer, der er særligt udviklet til store traktorer og de mest udfordrende betingelser. Med et effektområde på op til 450 hk, afhængig af antallet af furer og udstyr, kan den endda erstatte komplicerede bugserede pløve.

Med en ramme på 160 x 160 mm samt en vendeaksel på 130 mm i diameter er Juwel 10 et kraftcenter, der mestrer selv de vanskeligste forhold.

- Onland-versionen af Juwel 10 egnet til at brug sammen med traktorer på op til fire meters bredde med brede dæk, tvillingmontering eller larvefødder.
- Dæmpecylinderen i plovårnet reducerer belastningen af traktoren, og plovens rammekomponenter på forager og vej.
- Topstangen behøver ikke at være frakoblet ved kørsel på vej, hvilket sikrer en høj betjeningskomfort og en markant bedre sikkerhed, da traktorføreren ikke længere skal skifte opmærksomheden mellem traktor og pløve.



OF-version til Onland-brug



Brug med VarioPack

Pløjning

Juwel 10

- I OF-versionen kan Juwel 10 anvendes både i furen og som Onland. Derfor kan den også bruges med brede, jordskånende dæk eller larvefødder.
- Onland indstillingen er konstrueret således, at der altid opretholdes en tilstrækkelig afstand til furekanten.
- Hvis jordoverfladen er fugtig, og der er for lidt trækraft, kan Juwel 10 OF let skifte til pløjning i furen.
- Juwel 10 kan fås med et memory-vendesystem for hydraulisk hældningsindstilling fra traktorens førerkabine.
- For en optimal jordpakning kan man kombinere Juwel 10 med den integrerede jordpakker FlexPack, der automatisk tilpasser sig plovens arbejdsbredde.
- Juwel 10 kan leveres med gennemgang på 90, 100 og 120 cm, med 3 til 7 furer til traktorer op til 450 hk.



Memory-drejeværk



Dæmpecylinder i plovårnet

Koralin



Kombinationen af skiver og river



Gåsefodsskær, placeret med overlap

ULTRÆVERLIG MED TALLERKENER OG TÆNDER

De tiltagende begrænsninger indenfor kemisk plantebeskyttelse kræver udstyr til mekanisk ukrudtsbekæmpelse med nye redskabskombinationer, der understøtter etablerede processer, og som sikrer udbytneniveauet i landbruget. Til ultraøverlig stubbearbejdning og indarbejdning af mellemafgroder præsenterer LEMKEN den nye kultivator Koralin, som går nye veje med sine tallerkenredskaber,

- Nye redskabskombinationer i to rækker med tallerkener og tandsektion med gåsefodsskær
- Pålidelig ukrudtsbekæmpelse, også i høje afgroder og ved ikke nedkørt materiale
- Lavt slid, også under tørre forhold ved hjælp af to rækker vertikalt arbejdende tallerkener

- Effektiv brydning af overfladen med tallerkenerne, hvorved tandsektionen løsner jorden, og sikrer en god gennembearbejdning.
- Skærene har op til tre gange længere levetid på grund af de foranarbejdende tallerkener
- Testet tallerkenteologi fra kompakttallerkenharven Heliodor. Med en diameter på 510 mm skaber de en rå profil i ujjorden, der forhindrer at skærene danner en uigennemtrængelig sål.
- Bedre bortdræning af overfladevand ved målrettet perforering af sålen med skærene
- På mellemsvære til svære jordtyper forbedrer discsektionen jordens krymlestruktur når der forberedes til såbed.

Koralin

- Tænderne med 35 cm brede vingeskær er arrangeret symmetrisk på tre buller med en bulleafstand på 30 cm og et overlap på 2,5 cm.
- Kan også fås med skær beklædt med hårdt metal for længere levetid, hvilket også minimerer slid og vedligeholdelse i højsæsonen
- Helt præcis dybdeføring af kultivatoren med støttehjul i redskabet. For mere effektiv ukrudtbekæmpelse kan pakkevalsen udskiftes med en efterharve af strigletypen med flere rækker.
- Arbejdsbredder på 6,6, 8,4 og 12,4 meter sikrer den størst mulige kapacitet.
- Det bedste resultat opnås ved flere overkørsler med let tiltagende arbejdsdybder fra to til maksimalt 10 centimeter overskærer gåsefodsskærene ukrudtets og mellemafgrødernes rødder som en kniv



Ultraflad stubbearbejdning



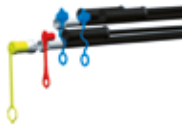
Harve i flere rækker til ukrudtbekæmpelse

Orion

DEN NYE TRAILERSPRØJTE ORION ALUMINUMSBOM DER FOLDER HENOVER TANKEN

Marksprøjter med tankvolumener fra 4.000 til 6.000 liter er efterspurgt blandt landmænd og maskinstationer. Her er det vigtigt med en nem betjening, en virkelig god skylle- og rengøringsevne og en bomstyring, der opretholder den optimale afstand til afgrøderne. Med Orion præsenterer LEMKEN en ny trailersprøjte i dette segment med aluminiumsbomme i størrelser fra 24 til 39 meter og adskillige funktioner, der giver mulighed for individuel tilpasning efter kundens ønsker.

- Den robuste og samtidig lette aluminiumsbom folder hen over tanken. Den proaktive bomføring Adaptive-BalancingControl (ABC) fra LEMKEN sikrer en god bomføring. Det gør det muligt at tilpasse bommen direkte i forhold til ændringer i afgrøderne.
- Et præparatfyldestyrt på 55 liter med en effektiv kantskylling. Suge- og skylletilslutning for et "Closed Transfer System (CTS)" fås som ekstraudstyr. I et tætsluttende låg placeres de tomme kemikaliebeholdere stabilt, så restvæske kan løbe ud og til sidst spules helt rene..
- Føreren kan altid se, hvor meget der er i tanken takket være den elektroniske niveauindikator. Rentvandstanken har en tankvolumen på 620 liter.
- Undervognens trækstang er altid affjedret, og sikrer rolige køreforhold. Alt efter beholdervolumen er Orion udrustet med enten en teleskopaksel eller en flangeaksel, som kan give forskellige sporvidder.
- En mekanisk eller pneumatisk affjedret transportaksel såvel som Ackermann styring med fuldautomatisk sporfølgning er mulig.
- Med LEMKEN MegaSpray styringen er det muligt at betjene sprøjten via Opus-terminalen på sprøjten og traktorens ISOBUS terminal.



Crop Care

Orion



Nova

SELVKØRENDE MED PROAKTIV BOMSTYRING OG STYRING PÅ ALLE HJUL

Den selvkørende Nova fuldender sprøjteprogrammet fra virksomheden LEMKEN. Med den rummelige kabine, et alsidigt justerbart chassis og den nye proaktive bomstyring kan den selvkørende, med tankvolumener fra 4.800 til 7.200 liter og bombredder fra 24 til 39 meter opfylde de højeste standarder for komfort og effektivitet. Alle betjenings-elementer er placeret på førersædets ergonomiske armlæn. Et innovativt joystick med adskillige frit tildelagte funktionstaster, der giver mulighed for individuel tilpasning i forhold til anvendelse, sikrer nem betjening for føreren. Styringen af applikationsteknikken sker via det velkendte LEMKEN MegaSpray på terminalerne CCI-800 eller CCI-1200. Dette omfatter styring af sektionsbredde og tildeling, GPS styring og opgavestyring.

- Kabinens lydisolering skåner hørelsen og nerverne, og gør det nemmere for føreren at koncentrere sig. Som ekstraudstyr til Nova fås et tretrins luftfilteranlæg, der giver den bedste kategori 4 åndedrætsbeskyttelse. Dette sikrer et permanent overtryk i kabinen, hvilket forhindrer indtrængning af dampe.
- I Novas transmission sørger fleksible teleskopaksler for spovidder fra 1,8 til 2,3 meter. Hydraulisk sporviddeindstilling kan fås som ekstraudstyr. Dæk i bredder fra 300 til 650 mm kan monteres.
- Takket være styring på alle hjul følger bagakslen i forakslens spor. Dette, og en frihøjde på 1,20 meter, skåner afgrøderne. Til særligt høje afgrøder kan Nova også få med et hydraulisk lift, der kan løfte chassiset trinløst op til en højde på 1,60 meter.
- Et individuelt hjulophæng med hydro-pneumatisk affjedring sørger for stabil og rolig kørsel, og holder bommen rolig ved kørsel på i ujævnt terræn.
- Aluminiumsbommen er robust og let. Adaptive Balancing Control (ABC) fra LEMKEN med automatisk, proaktiv bomføring sikrer en optimal bomposition og en korrekt afstand til afgrøden. Op til fem sensorer gør det muligt at tilpasse de enkelte bomarme direkte til forandringer i afgrøderne eller terrænet.
- Et præparatfyldeudstyr på 55 liter med en effektiv kantskylling, og er forberedt til "Closed Transfer System (CTS)", højdeindstilleligt, for god ergonomi i væskestrengen kan nemt betjenes via et indbygget farvedisplay.
- En elektrisk reguleret injektoromrører med niveaufhængig omskifter sørger for, at tankblandingen forbliver ensartet. Overskydende væske samles i sumpen, der kan tømmes fuldstændig.

Crop Care

Nova





NEXT Machine Management

STATUS QUO

John: Smart landmand

- > Vil gerne forenkle arbejdsprocesser



UAFHÆNGIG DATASTYRINGSLØSNING

agrirouter: Dataudvekslingsplatform

- > Ingen varig datalagring
- > Ingen overførsel af data til tredjepart



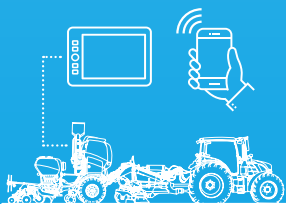
NEXT Machine Management:
Grundlæggende instrument til planlægning og dokumentation af landbrugsarbejde

Flere oplysninger kan hentes på
iqblue.lemken.com

1. FORBINDELSE VIA AGRIROUTER



- > Tilslutning af software og maskiner via en agrirouter-konto
- > Definition af individuelle regler for dataudveksling

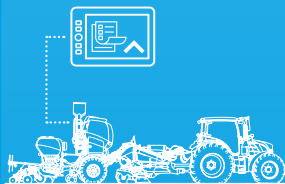


NEXT Machine Management

2. OPGAVEPLAN- LÆGNING



- > Valg af overkørsler, ressourcer, applikationskort
- > Overførsel af data til maskinen

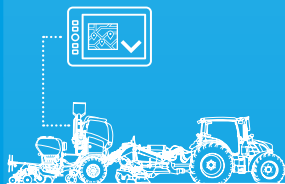


NEXT Machine Management

3. DATA- REGISTRERING



- > Registrering af maskin-data, f.eks. GPS-position, hastighed, applikationshastigheder
- > Overførsel af data via agrirouter tilbage til NEXT Machine Management




NEXT Machine Management

4. DATA OUTPUTTTUNG

John: Sparer tid, arbejder mere effektivt og er tilfreds.



 SPARER TID:
automatisk dokumentation

 STØRRE GENNEMSIGTIGHED:
Evaluering og visualisering af data

 STRÆBEN MOD EFFEKTIVITET:
Test og optimering af processer



ISOBUS Terminal CCI-800



NY PRAKTISK ISOBUS-TERMINAL

Med CCI-800 føjer LEMKEN et 8 tomers widescreen-display til familien af ISOBUS-terminaler. Dette muliggør producentuafhængig betjening af ISO-BUS-maskiner. CCI-800 kan, takket være sit kompakte design, integreres optimalt i kabinen.

- Displayet giver, med MiniView-visning, den bedste oversigt over det primære anvendelsesområde og to ekstra apps
- Et integreret forsænket grbskantskær giver et godt greb og ergonomisk betjening af det primære anvendelsesområde
- Multitouch og innovativ menunavigation giver betjening på niveau med en smartphone

- Integreret sektionstyring af op til 4 bomme, hver med hver op til 254 sektioner, til præcis aktivering og deaktivering af såmaskiner, marksprøjtter osv.
- Indstillingsvejledninger forklarer trin for trin de komplekse opgaver, som for eksempel at vælge den rigtige forsinkelsestid for automatisk sektionkontrol.

AUX-Control unit CCI A3

REVOLUTIONERENDE LET BETJENING TAKKET VÆRE TOUCHDISPLAY OG VIBRATIONSFEEDBACK

LEMKEN CCI A3 gør betjeningen af ISO-BUS-enheder endnu lettere og mere intuitiv. Touchdisplayet med vibrationsfeedback sørger for, at føreren kan koncentrere sig fuldt ud om at betjene udstyret korrekt.

- Symboler for de relevante enhedsfunktioner vises direkte på joystickets display, hvorved fejlbetjening undgås.
- CCI A3's frie tildeling af symboler gør det muligt at arbejde ergonomisk med den pågældende ISOBUS-enhed

- CCI A3 leveres med tre forskellige rammer, for hver ramme er der et forskelligt antal taster, og de er arrangeret forskelligt.
- Tryk på en knap giver både vibrations- og akustisk feedback til føreren.



Saphir 9



Nyt design



Såmaskinestyring EcoDrill med betjeningsterminal LET-40

PERFEKT SÅTANK MED ET NYT DESIGN

Efter de senest moderniserede såmaskiner Solitair 23, Solitair 25 og enkornssåmaskinen Azurit får den mekaniske såmaskine Saphir nu også det nye design. Ud over det nye design er også håndtering og betjeningskomfort væsentligt forbedret.

- Gennemprøvede doserings- og såsystemer med dobbeltskiveskær og dybdeføringsruller
 - Den nye Saphir 9 har den elektroniske styring EcoDrill, som betjenes via LET-40-terminalen med touchdisplay.
 - Nydesignet tank med bedre lukkende kunststoflåg
 - Let opfyldning med BigBags med det nye tanklåg, der kan åbnes længere fremad
- Forbedret komfort og bedre sikkerhed via nyt design af gangbro, overgangstrin og gelænder
 - betjeningshåndtag på siden af tanken beskyttes bedre af den nye beklædning
 - Saphir 9 kan udstyres med barjordsmarkør og efterharven fra Solitair 25. Det er hurtigt og nemt at indstille kompaktefterharven til forskellige betingelser.

Solitair 9 FL

GENNEMPRØVET TEKNIK INTELLIGENT MODERNISERET

De pneumatiske såmaskiner Solitair 8 og 9 kan også snart fås i nyt design ligesom såmaskinerne Solitair 23, Solitair 25 og enkornssåmaskinen Azurit. Ud over det nye design er også håndtering og betjeningskomfort væsentligt forbedret.

- Gennemprøvede doserings- og såsystemer med dobbeltskiveskær og dybdeføringsruller
- Ny moderne tank med det nye kunststoflåg for let opfyldning med Big-Bags
- Den særligt støjsvage, gennemprøvede blæser fra Solitair 25 med meget lavt olieforbrug.
- Med den integrerede indsåningsraste kan indsåningen udføres direkte på maskinen, uden at det er nødvendigt at gå til traktoren
- Forbedret opstigning og en mere tilgængelig dosering og kalibreringsbakke med den foldbare platform
- Solitair 8/9 kan udstyres med barjordsmarkør og efterharven fra Solitair 25. Det er hurtigt og nemt at indstille kompafterharven til forskellige betingelser.



Særligt støjsvag blæser



Forbedret adgang ved kalibreringstest

SeedHub



KOMBINERET STUBBEARBEJDNING OF SÅNING

Med SeedHub tilbyder LEMKEN en frøsåmaskine til efterafgrøder, der kan kombineres med forskellige jordbearbejdningsmaskiner. Således kan efterafgrøder sås under stubbearbejdning, hvilket sparer arbejdstid og omkostninger.

- Præcis dosering og placering af frø til de enkelte sektioner ved hjælp af blæser og prell plader selv under blæsende forhold

- Takket være indsåningstasten på på frøbeholderen kan indsåningen let udføres på maskinen

- Altid den rigtige dosering med to forskellige doseringsaksler som standardudstyr

- SeedHub fås med 200 eller 500 liters tankvolumen

- Fremkørselshastighed og blæserhastighed registreres og styres nemt via betjeningsterminalen.

- Justering af doseringen kan nemt foretages fra kabinen under kørslen.



Optimal tværfordeling



Hydraulisk ventilator



Alle oplysninger, dimensioner og vægte er under konstant teknisk udvikling, og er derfor ikke bindende. Vægtangivelserne henviser altid til grundudstyr. Vi tager forbehold for ændringer.

