

Hjuldumpere og Dual View- dumpere



**WACKER
NEUSON**

all it takes!



Se, hvorfor du skal vælge hjuldumpere og Dual View-dumpere fra Wacker Neuson.

1. Mød udfordringerne, og kom til at mestre dem.

Du kan jo ikke altid selv vælge terrænet, der skal arbejdes i - men maskinen kan du vælge. Hjuldumpere og Dual View-dumpere fra Wacker Neuson løser alle opgaver, selv i vanskelig terræn. Og de imponerer med deres knæk-pendulled, der sikrer gode terrængående egenskaber og fremragende trækraft på ethvert underlag.

2. Den væsentligste forudsætning for ydelse – et stærkt hydrostatisk drev.

Teknologier er nødt til at bevise deres værd – hver eneste dag. Dumpere fra Wacker Neuson er udstyret med drev af høj kvalitet, der overbeviser med pålidelig ydeevne i enhver situation og brugervenlig betjening.

3. Afprøvet over en årrække - optimeret i fællesskab.

Mange års erfaring og det tætte samarbejde med vores kunder under produktudviklingen gør vores dumpere til populære hjælpere på enhver byggeplads. Og det vil de være mange år frem i tiden.

4. Flexibilitet og pålidelighed – det er varemærket for vores hjuldumpere og Dual View-dumpere.

Dumpere fra Wacker Neuson er robuste og dermed yderst pålidelige – og takket være de mange udstyrsvarianter kan de anvendes universelt. Forskellige ladtyper og andet ekstraudstyr gør det muligt at konfigurere maskinen helt efter eget ønske med alt lige fra klima-anlægget i kabinen til speed-versionen. Vi rådgiver dig gerne, så hver af dine dumpere med sikkerhed leverer én ting: effektiv materialetransport.

Wacker Neuson – all it takes!

Vi tilbyder produkter og serviceydelser, der opfylder dine høje krav og er perfekt egnede til en bred vifte af anvendelsesområder. Wacker Neuson står for pålidelighed. Og det gælder naturligvis også for vores hjuldumpere og Dual View-dumpere. Vi yder hver dag vores bedste for din succes. Og det med stort engagement i vores opgaver.

Transportkompetance ned til den mindste detalje.



Kører uden besvær i al slags terræn.

Smalle passager eller ujævnheder kan ikke stoppe dumperne fra Wacker Neuson: Takket være knæk-pendulledet kan de uden problemer komme frem overalt. Læs mere herom på side 21.

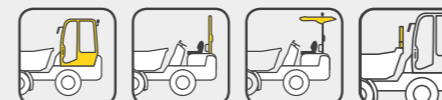


Kørsel uden gearskift.

Få kontrol over det hele med pedalen: Med det hydrostatiske drev er kørslen yderst let, og gearskifte er i mange tilfælde overflødig. Læs mere på side 34.

Fuld sikkerhed og komfort.

Vælg mellem ROPS-bøjlen med praktisk vejrbeskyttelsestag, den vejrbestandige canopy (sikkerhedstag) og sikkerhedskabinen med integreret varmeapparat, efter ønske med klima-anlæg og ladbeskyttelsesgitter mod nedfaldende materialer.



Altid det passende lad.

Med et stort udvalg af ladtyper er dumperne optimalt udstyret til mange anvendelsesformål. De kan også forsynes med letmateriale- og speciallad.

Alle ladtyper er vist i oversigten på side 37.



Altid styr på dumperne med EquipCare.

Med vores telematløsning EquipCare giver du dine maskiner en stemme. Når din maskine er udstyret med telematikmodulet, bliver du automatisk informeret om forestående vedligeholdelsesarbejde eller eventuelle driftsforstyrrelser. Til sådanne maskiner fås efter ønske desuden vores EquipCare Dual ID. Dette er en elektronisk adgangskontrol. Dermed kan du nøjagtigt definere, hvem der kan betjene dine maskiner, og øger dermed sikkerheden på din byggeplads.



Alle hjuldumpere og Dual View-dumpere under ét.

Alle informationer om vores dumpere fås også online på: www.wackerneuson.com/dumper

Hjuldumpere:



DW15e

Maks. nyttelast: 1.500 kg
> Side 04



1001

1.000 kg



1501

1.500 kg



1601

1.500 kg



DW20

2.000 kg



DW30

3.000 kg



DW40

4.000 kg



DW50

5.000 kg



DW60

Maks. nyttelast: 6.000 kg

> Side 22



DW90

9.000 kg

Dual View-dumpere



DV60

6.000 kg



DV90

9.000 kg

> Side 28



DV100



10.000 kg

Start og kør af sted: Takket være det elektriske køredrev undgås hyppige gearskift, og føreren kan koncentrere sig fuldt og helt om arbejdet. Og køredrevet og arbejdshydraulikken betjenes uafhængigt af hinanden.

Lige så højtydende som en konventionel hjuldumper, men samtidig meget lydsvag – perfekt egnet til støjfølsomme omgivelser

Kan oplades i en 230 V-stikkontakt

Emissionsfri materialetransport: Den elektriske hjuldumper DW15e.

	DW15e
Maks. nyttelast (kg)	1.500
Batteri, kapacitet/effekt (Ah / kWh)	300/14,4
Bredde (mm)	1.305
Maks. ladinghold med top (l)	800
Ladtyper	 

Fås efter ønske med udstyr til kørsel på offentlige veje: Sidespejle, bakalarm, belysning

Foldbar sikkerhedsbøjle

Multifunktionsdisplay: Alle funktioner samt batteriets ladestatus under ét

Bred benbeskyttelse i benhøjde, fx mod bevægelige dele, stenslag, grene etc.

Stor styrepult med stor bevægelsesfrihed og benplads for operatøren

Forskellige tiphøjder er takket være højdetippeladet ikke noget problem

Mange forskellige anvendelsesområder på grund af det elektriske drev, fx indendørs eller på byggepladser i indre bydele

Enkel og hurtig vedligeholdelsesadgang

Stigningsevne op til 50 grader sørger for sikkerhed og stabilitet i meget ujævnt terræn og på stejle skråninger

Perfekt egnet til ujævnt terræn: den store frihøjde

Kan også leveres med drejetippelad – ideelt til arbejde i udgravninger og på skråninger

Traktorprofil for maksimal sikkerhed og trækraft, fås også med græsdæk

Helt emissionsfri materialetransport.



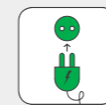
• Støjbelastningen for føreren er under 60 decibel. Det svarer til moderat lydstyrke.*



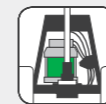
• Takket være elektromotoren reduceres CO₂-udledningen over hele levetiden med 90 %.**



• Det vedligeholdelsesfrie 48 V-batteri har tilstrækkelig kapacitet til en hel arbejdsdag – afhængigt af det pågældende arbejde.



• Opladeren er integreret i batteriet og tilsluttes på enkel vis til en 230 V-stikkontakt.



• Der er separate elektromotorer til drev og hydraulik, inkl. energigenvinding ved bremsning og kørsel ned ad bakke.

Fremragende egnet til brug i emissionsfølsomme omgivelser som fx indre byområder.



Op- og nedstigning på begge sider for maksimal sikkerhed i enhver situation på byggepladsen.



Lave drifts- og vedligeholdelsesomkostninger takket være det elektriske drev med lav vedligeholdelse.



Kompakte mål muliggør effektivt arbejde under trange pladsforhold, hurtige vendemanøvrer og enkel transport.



Med de optimalt placerede løftøjer og den lave vægt er DW15e nem at transportere.



*Emissionslydtrykkniveau (LpA): Værdien angiver maskinens støjemissioner på den direkte tilhørende arbejdsplads, f.eks. ved betjeningspulten.

**CO₂-emissioner over hele levetiden, direkte og indirekte, dvs. inklusive batteriproduktion og energigenvinding (EU-mix), sammenlignet med et konventionelt produkt i samme klasse.










Trinløst twin-lock firehjulsstyring med enkel vedligeholdelse gør det nemt som ingenting at arbejde i vanskeligt terræn

Knæk-pendulleddet tilpasser sig til alle ujævnheder og gør dumperen stabil i alle situationer

Kompakte mål gør hjuldumperen ekstremt manøvreduktig – ideelt ved trange pladsforhold

Kompakt, sikker og alsidig: hjuldumperne 1001, 1501, 1601.

	1001	1501	1601
Maks. nyttelast (kg)	1.000	1.500	1.500
Motoreffekt (kW/HK)	18,9/25,7	18,9/25,7	18,9/25,7
Bredde (mm)	1.180	1.305	1.305
Maks. ladinghold med top (l)	525	800	1.044
Ladtyper	 	 	  

Forskellige tiphøjder er takket være højdetippeladet ikke noget problem

Fås efter ønske med udstyr til kørsel på offentlige veje: Sidespejle, bakalarm, belysning

Overskueligt instrumentbræt
Alle instrumenter og betjeningslementer er let tilgængelige

Certificeret efter trin 5 for minimal udledning af forurenende stoffer

Rotorblink for optimal synlighed for trafikanter og byggepladspersonale

Bakalarm og sidespejle til optimalt udsyn til alle sider og større sikkerhed på byggepladsen



Maksimal trækraft og sikkerhed takket være traktorprofil

Stor stigningsevne til materialeomladning på skrånende terræn uden begrænsninger

Stor frihøjde muliggør også arbejde i terrænet udenfor byggepladsvejene.

Standardmæssigt med trækanordning – til rangeringsarbejde på byggepladsen, fås med stikkontakt som ekstraudstyr

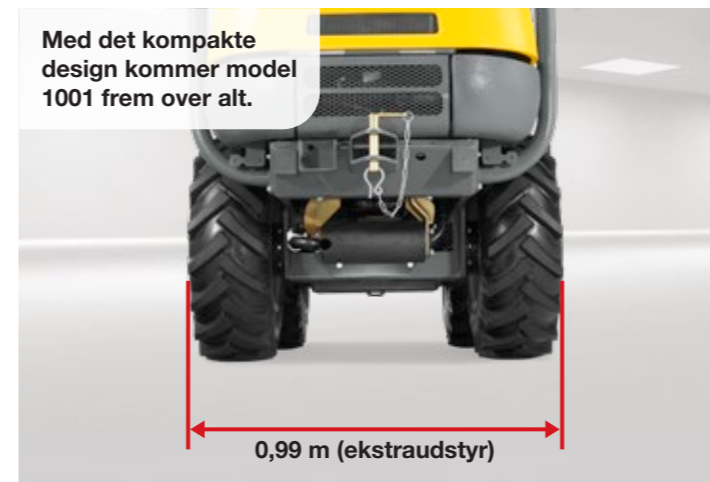
Enkel betjening, begrænset slitage: Den hydrostatiske twin-lock firehjulsstyring sparer tid og penge.



Op- og nedstigning på begge sider: Dermed er styrepulten let tilgængelig i alle maskinpositioner.



Med det kompakte design kommer model 1001 frem over alt.



Opklappelig sikkerhedsbøjle: ideel til lav gennemkørselshøjde og under transport.



Enkle service- og vedligeholdelsesadgange: i optimal højde og let tilgængelig via motorhjelm, der kan klappes op.



Præcis tippning: Drejetippeladet kan drejes trinløst over 180 grader.



Auto-stop-funktionen frakobler automatisk maskinen, når den ikke har været i brug i et defineret tidsrum

Behagelig kørsel takket være hydrostatisk firehjulstræk med hydrostatisk bremsevirkning og blidt skift mellem fremad- og bakgear

Yderst omkostningseffektiv og produktiv på grund af dobbelt så lange vedligeholdelsesintervaller på 500 driftstimer

Materialetransport på den nemme måde: hjuldumperne DW20, DW30 og DW40.

	DW20	DW30	DW40
Maks. nyttelast (kg)	2.000	3.000	4.000
Motoreffekt (kW/HK)	18,9/25,7	18,9/25,7	36/45,3
Bredde (mm)	1.497	1.730	1.780
Maks. ladinghold med top (l)	1.500	1.800	2.300

Ladtyper



Ekstraudstyret rotorblink i forbindelse med brug af sikkerhedsselen giver større sikkerhed og sigtbarhed på byggepladsen. Den orange drejelampe fås som ekstraudstyr til alle modeller, den grønne drejelampe kun til DW30

Foldbar sikkerhedsbøjle med gastrykfjeder for sikker betjening uden kraftanvendelse

Kabine med ROPS og FOPS level-2-certificering efter ønske til DW30 og DW40

En sædekontakt bevirker, at maskinen kun kan sættes i gang, når føreren sidder i sædet. Hvis føreren rejser sig op, bliver hastigheden reduceret kontrolleret. Det betyder den højeste grad af sikkerhed på byggepladsen

Auto-stop-funktionen frakobler automatisk maskinen, når den ikke har været i brug i et defineret tidsrum

36 kW motor for yderligere power (ekstraudstyr ved DW30 og standardmæssigt ved DW40)

Vinterbeskyttelsestag: optimal beskyttelse mod sol og let regn for maskiner med ROPS-bøjle

Ladgitter beskytter føreren og kabinen mod materialer eller gravemaskineskovle (DW30 og DW40)

Overskueligt instrumentbræt med joystickbetjening: intuitiv betjening samt hurtig adgang til alle vigtige funktioner med samme håndtag

Betonlad: Tippeåbning med hældeplad optimeret til betonbearbejdning (kun ved DW30)

Ekstraudstyret højdrejetippelad med hældningssensor gør DW20 og DW30 til rigtige byggepladseksperter

Græsdæk (ekstraudstyr) muliggør en skånsom behandling af underlaget og forhindrer eventuelt efterfølgende arbejde såsom istandsættelse

Fjederakkumulator-parkeringsbremse: fuldkommen slitagefri betjening, lang levetid og stor pålidelig

Knæk-pendulleddet tilpasser sig til alle ujævnheder og sørger for, at dumperen er stabil i alle situationer

Op- og nedstigning på begge sider øger brugerens sikkerhed. Efter ønske også med signalfarve

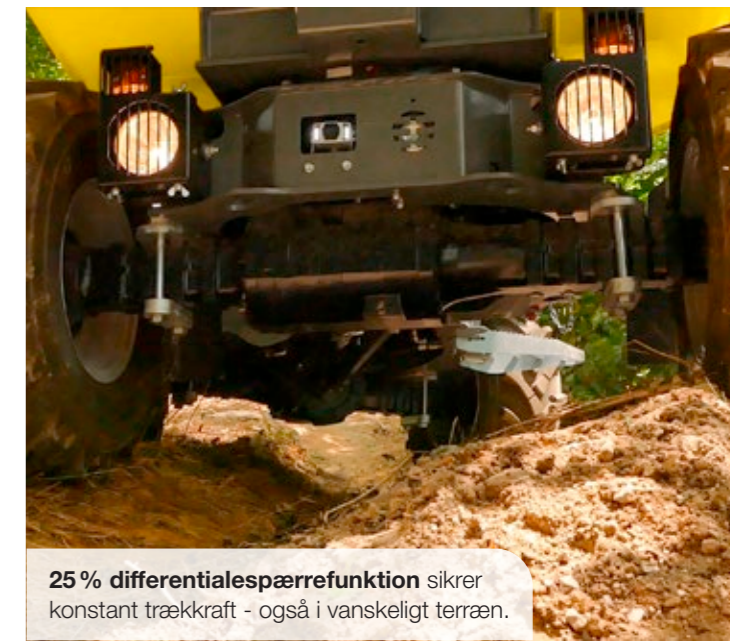
Stor komfort, maksimal sikkerhed og intuitiv betjening som standard.

Takket være de mange detaljer og det samlede koncept gøres arbejdet så nemt som muligt for operatøren.

- ✓ Den orangerfarvede rem signalerer kontrolfunktionen i forbindelse med den grønne LED-lampe, der er fastgjort udvendigt på maskinen. Den lyser, når føreren er sikret korrekt, mens han betjener maskinen
- ✓ Førersæde inkl. sædekontakt: Maskinen kan først sættes i bevægelse, når føreren sætter sig på sædet. Hvis føreren rejser sig under betjeningen, reduceres hastigheden på kontrolleret vis, hvilket giver størst mulig sikkerhed på byggepladsen
- ✓ Med det hydrostatiske firehjulstræk undgås hyppige gearskift på disse hjuldumpere. Den hydrostatiske bremsevirkning og bremselysene, der lyser automatisk, gør dem til pålidelige hjælpere på byggepladsen..



Den indbyggede auto-stop-automatik frakobler automatisk maskinen, når den ikke er i brug, og reducerer dermed drifts- og vedligeholdelsesudgifterne.



25 % differentialespærrefunktion sikrer konstant trækraft - også i vanskeligt terræn.

Større beskyttelse og øget komfort

Den valgfrie kabine til DW30 og DW40 med ROPS/FOPS-II-certificering sørger for komfortabelt og sikkert arbejde i al slags vejr. Kabinens højdepunkter er bl.a.:

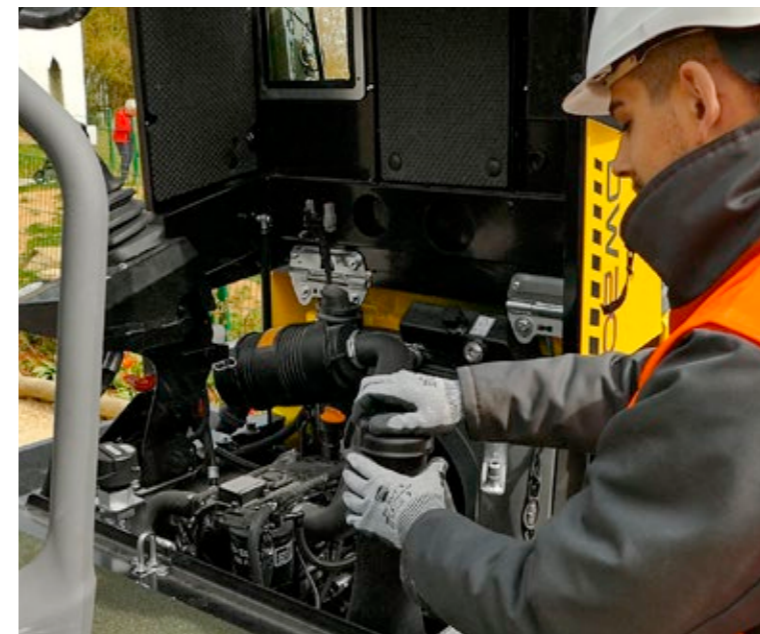
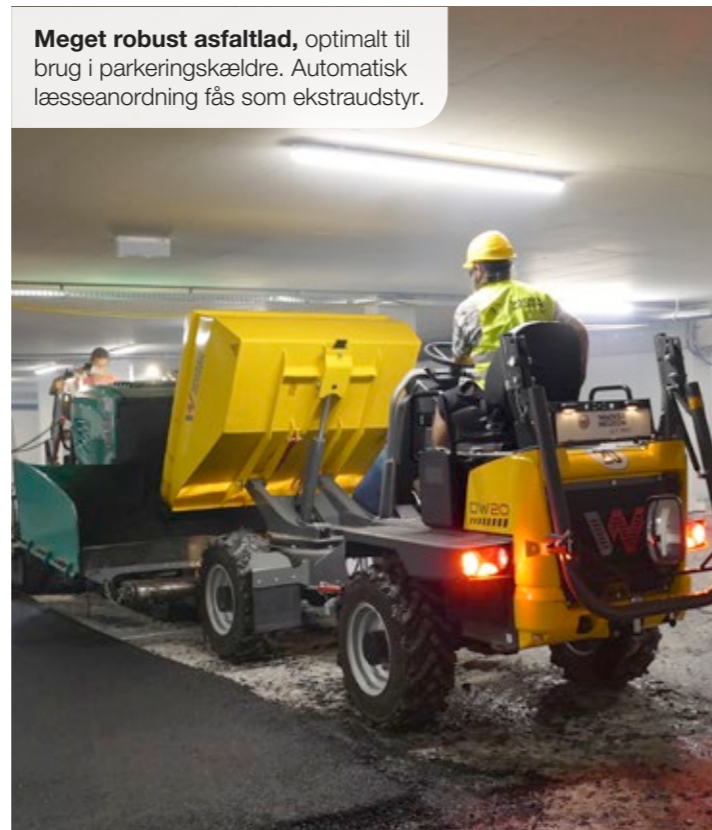
- højtydende klimaanlæg (ekstraudstyr) og vameapparat
- LED-arbejdslygter
- radio inkl. håndfrit Bluetooth-anlæg og USB-ladetilslutning (ekstraudstyr)
- kunstlædersæde og sædekontakt
- intuitivt joystick-betjeningskoncept
- tonet sikkerhedsglas
- front- og bakkamera
- mange aflægningsmuligheder (fx drikkevareholder)



Præcis aflæsning til siden: klares nemt med drejetippeladet og den trinløse 180 graders tipping.



Meget robust asfaltlad, optimalt til brug i parkeringskældre. Automatisk læsseanordning fås som ekstraudstyr.



Enkel og omkostningseffektiv vedligeholdelse.

Med vedligeholdelsesintervallerne, der er forlænget til 500 driftstimer, kan du spare store udgifter. Og når der alligevel skal udføres vedligeholdelse, gøres dette hurtigt og nemt. For vedligeholdelsespunkterne er nemme at nå fra jorden.



Robust og slidstærkt firehjulstræk med ECO-funktion gør kørslen behagelig og reducerer driftsomkostningerne

Klassens stærkeste motor

Styr på det hele takket være overskueligt instrumentbræt og intuitiv joystickbetjening

Overbevisende teknik, kompakte mål: hjuldumper DW50.

	DW50
Maks. nyttelast (kg)	5.000
Motoreffekt (kW/HK)	55,4/75,3
Bredde (mm)	1.915
Maks. ladinghold med top (l)	2.650
Ladtyper	



Sædekontakt som ekstraudstyr for optimal sikkerhed – Forhindrer start af maskinen og standser maskinen, når føreren ikke sidder i sædet

Certificeret efter trin 5 for minimal udledning af forurenende stoffer

Aftageligt solbeskyttelsestag til versionen med ROPS-bøjle

Foldbar sikkerhedsbøjle – ideel ved kørsel gennem lave passager og til pladsbesparende transport

Trinløs indtil 28 km/h til hurtigt og jævnt positionsskift

Trækanordning, fås med stikkontakt som ekstraudstyr

Enkel serviceadgang via motorhjel, der kan klappes bagud, i perfekt arbejdsøjde

Stor styrepult med god plads til komfortabelt arbejde

Sikker op- og nedstigning fra begge sider i enhver situation på byggepladsen

Takket være den store frihøjde klarer maskinen ethvert terræn

Stort dækudvalg, f.eks. traktorprofil til maksimal trækraft eller industridæk til fleksible anvendelser

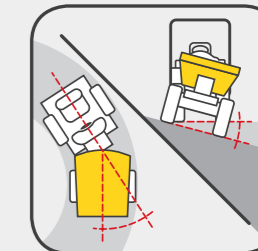
Visuelt kamera Eliminerer de døde vinkler foran maskinen



Perfekt overblik over arbejdsområdet – takket være det optimerede design af drejetipladet på DW50.



Græsdæk har store støtteflader og skåner dermed undergrunden.



Knæk-pendulled.

Ujævn terræn med bump, små skråninger eller indsnævninger hører ofte til hverdagens arbejde. Derfor er alle hjuldumpere fra Wacker Neuson forsynet med et knæk-pendulled.

- Fremragende mobilitet gennem landskabet, også under belastning
- Alt efter model: knæk-pendulstyring op til maks. 37 grader / 15 grader
- Bedste terrænkontakt med ekstra god traktion

Styrepult og betjeningskoncept.

Et innovativt betjeningskoncept til styrepulten og sædekonsollen: Alle betjenings-elementer, f.eks. afbrydere, joystick eller display, er placeret i højre side. Således kan den venstre hånd altid holdes på rattet!

- Joystick giver en sikker og komfortabel betjening
- Display med servicevisning giver en bedre planlægning
- Frontkamera, udvendigt spejl og optimal belysning giver et fremragende udsyn



Foldbar sikkerhedsbøjle: ideel til lave gennemkørsler og enkel transport.



Helt åben motorhjel for god serviceadgang til motorrummet.






Økonomisk i brug og nemt at betjene: det hydrostatiske firehjulstræk med automatisk ECO-funktion og automatisk bremselys

Standardmæssig auto-stop-funktion, der automatisk frakobler maskinen efter et defineret tidsrum

Helt vedligeholdelsesfri fjederakkumulator-parkeringsbremse, aktiveres automatisk, når motoren stoppes

Materialeomladning i stor stil: hjuldumperne DW60 og DW90.

	DW60	DW90
Maks. nyttelast (kg)	6.000	9.000
Motoreffekt (kW / HK)	55/75	55/75
Bredde (mm)	2.329	2.493
Maks. ladindhold med top (l)	3.500	4.550
Ladtyper	 	

Motorhjem i ét stykke til optimal vedligeholdelsesadgang

Højtydende dieselmotor – fås som 44,5-kW- og 55,4-kW-variant. Begge modeller opfylder emissionsstandard trin V

Front- og bakkamera (ekstraudstyr) øger sikkerheden på byggepladsen

Diverse ladtyper til økonomisk omladning af store mængder, fx fronttippelad eller drejetippelad (ekstraudstyr)

Standardmæssige fastskruningspunkter til det valgfrie ladgitter, der beskytter fører og kabine

Det store multifunktionelle 7 tommers display giver optimalt overblik over alle maskinfunktioner og viser billederne fra front- og bakkameraet

Fås efter ønske med udstyr til kørsel på offentlige veje: Sidespejle, bakalarm, belysning

ROPS-bøjle med gastrykdæmper, der sikkert og nemt kan klappes fremad

Standardmæssig auto-stop-funktion bevirker, at maskinen frakobles automatisk

Den valgfrie radio er udstyret med håndfrit Bluetooth-udstyr og har desuden USB-ladetilslutninger



Sikker op- og nedstigning på begge sider i signalfarve for fleksibilitet på byggepladsen

Med LED-arbejdslygterne foran og bagved er maskinen også udrustet til arbejde under dårlige sigtforhold eller om natten (ekstraudstyr)

Stort udvalg i dæk: Græsdæk med bred støtteflade, industridæk for fleksible anvendelser eller traktorprofil for maksimal trækraft

Knæk-pendul til permanent kontakt med underlaget i terræn

Trækanordning, fås med stikkontakt som ekstraudstyr

Bakalarm med bredbåndssignal: fremragende advarselskoncept på trods af det lave lydniveau



Høj sikkerhed for fører og miljø.

Sikkert materiel er den grundlæggende forudsætning for produktivt arbejde. Hjuldumpere fra Wacker Neuson indeholder mange innovative sikkerhedsfunktioner som giver optimal beskyttelse, når det behøves.

- Ladgitteret beskytter fører og kabine mod nedfaldende materialer
- Opstigningen i signalfarve øger sikkerheden og sørger for bedre sigtbarhed ved trinnene og holdegebet
- Den grønne drejelampe lyser, når brugeren tager den orangerede sele på
- Sikker og praktisk: den foldbare sikkerhedsbøjle med gastrykdæmper
- Perfekt overblik, også foran maskinen, takket være det visuelle kamera
- Sædekontakten sikrer, at maskinen kun kører, når føreren sidder i førersædet

Den installerede auto-stop-automatik frakobler automatisk maskinen efter et foruddefineret tidsrum, når den ikke er i brug.



De store støtteflader reducerer kontaktrykket og skåner følsomme underlag.

Valgfri kabine med omfattende udstyr.

- Kabinen er særligt rummelig, så operatøren kan koncentrere sig fuldt ud om sit arbejde
- Lamineret sikkerhedsglas beskytter desuden kabinen mod påvirkninger udefra
- Det valgfrie klimaanlæg sørger for stor komfort og behagelig arbejdstemperatur i al slags vejr
- Mange aflægningsmuligheder og optimalt placerede betjenings-elementer gør det muligt for operatøren at arbejde hurtigt og effektivt
- Andre højdepunkter er blandt andet: vinduesviskere foran og bagved, radio med håndfrit udstyr, LED-arbejdslygter og opstigning i signalfarve



Vedligeholdelse på den nemme måde.

En maskine er kun produktiv, når den er i brug. Derfor bestræber vi os så vidt muligt på at gøre vedligeholdelsesarbejdet så effektivt og omkostningsbesparende som muligt, f.eks. ved hjælp af:

- ✓ drev med enkel vedligeholdelse
- ✓ lange vedligeholdelsesintervaller
- ✓ nem serviceadgang
- ✓ let tilgængelige vedligeholdelsesadgange
- ✓ alle nødvendige områder inden for rækkevidde



Det moderne joystick forbinder en lang række funktioner i ét håndtag. Dermed kan man altid have en hånd på rattet.

Det store multifunktionelle 7 tomers display opfylder beskyttelsesklasse IP69 og sørger dermed ikke bare for et godt overblik men er også meget robust.










Innovativt Dual View-koncept: Førersædet, der kan drejes 180 grader, sørger for optimalt udsyn ved pålæsning og kørsel

Kabinen med ladgitter (ekstraudstyr) giver størst mulig beskyttelse og sikkerhed for føreren

Komfortabelt og med nem vedligeholdelse: Det hydrostatiske firehjulstræk accelererer trinløst uden tab af trækraft og skifter blidt mellem fremad- og bakkørsel

Dumper og lastbil i ét: Dual View-dumper DV60, DV90 og DV100.

	DV60	DV90	DV100
Maks. nyttelast (kg)	6.000	9.000	10.000
Motoreffekt (kW/HK)	55,4/75,3	55,4/75,3	55,4/75,3
Bredde (mm)	2.330	2.420	2.420
Maks. ladindhold med top (l)	3.600	4.600	5.000
Ladtyper	 	 	

Perfekt udstyret til arbejde om natten: med de valgfrie arbejdslygter

Positionsllys og rotorblink for optimal synlighed på byggepladsen

Sædekontakt som ekstraudstyr for større sikkerhed: Maskinen kører kun, når føreren sidder i sædet

Foldbar sikkerhedsbøjle ab fabrik til lavere gennemkørsler og enkel transport, særligt letgående takket være gastrykdæmper

Frontplad med lavt tyngdepunkt til sikker omladning af store materialevolumener

Kompakte dimensioner: er betydeligt mere manøvredegtig på byggepladsen end en lastbil

Ladgitter på ladkonstruktionen beskytter fører og kabine mod nedfaldende materialer

Udstyr til kørsel på offentlige veje som standard: Sidespejle, bakalarm, hjulkile, tilbehør til kørsel på offentlige veje

Stort udvalg i dæk: Græsdæk med bred støtteflade, industridæk for fleksible anvendelser eller traktorprofil for maksimal trækraft

Knæk-pendulleddet tilpasser sig til alle ujævnheder og sørger dermed for maksimal stabilitet i enhver situation

Trinløst op til 30 km/h for hurtigt positionsskift og effektiv materialeomladning

Certificeret efter trin V med dieselpartikelfilter for minimal partikeludledning til beskyttelse af fører og miljø

Visuelt kamera viser området bag ved maskinen for større sikkerhed på byggepladsen

Autostopfunktion: Motoren stopper automatisk efter længerevarende inaktivitet

Hydrostatisk bremsefunktion: Bremselygterne lyser automatisk, når speederen slippes

Fremragende stigningsevne muliggør sikkert arbejde i ethvert terræn

Hydrostatisk firehjulstræk med ECO-funktion for optimal kraftoverførsel ved minimalt forbrug





Stig op, kør afsted, og spar omkostninger!

Vores store hjuldumpere er udstyret med et hydrostatisk firehjulstræk. De accelererer trinløst med konstant trækraft og er nemme at betjene, da der ikke er brug for hyppige gearskift. Takket være den hydrostatiske bremsevirkning er det ofte tilstrækkeligt at tage foden af gaspedalen for at bremse. I ECO-funktionen reduceres forbruget desuden til et minimum, mens kraftudnyttelsen samtidig er optimal.



Enkel vedligeholdelse fra terrænhøjde takket være den store åbning på motorhjelmen og de lavtliggende serviceadgange.



Vedligeholdelsesfri fjederakkumulator-parkeringsbremse – aktiveres automatisk, når motoren stoppes.

Uindskrænket synsfelt – særligt i hovedkørselsretningen!



180 graders drejning af hele førerpladsen: Frigør låsemekanismen, drej sædet sammen med konsollen, og fortsæt arbejdet med det samme.



Større sikkerhed: altid perfekt udsyn over det foranliggende arbejdsområde – både ved transport og på- eller aflæsning.



Større produktivitet: sikker og præcis navigering selv under trange pladsforhold – ingen rangering, der medfører tidstab og brændstofforbrug.



Du kan læse mere om Dual View på: www.wackerneuson.com/dualview

Større betjeningskomfort takket være den ergonomiske drejekonsol.

Skærm til standardmæssigt bakkamera med aflåselig hærværkssikring; skærm og kamera opfylder IP69

Ratstamme med hældningsindstilling forenkler sikker op- og nedstigning

Yderligere aflægningsmulighed

Multifunktionsdisplay til maskinfunktioner inkl. aflåselig displaysikring

Joystickgreb med køreretnings- omskiftning og betjening af lad

Enkel 180 graders drejning – ingen tidskrævende vendemanøvrer

Kugleleje-krøjekrans til hurtigt skift af siddepositionen



Beskyttelse for fører og kabine.

Ladgitteret forhindrer, at nedfaldende materialer rammer kabinen. Gitteret beskytter også mod ydre kraftpåvirkninger. Dermed er fører og kabine optimalt beskyttet – både under pålæsning og kørsel.



Stor komfortkabine.

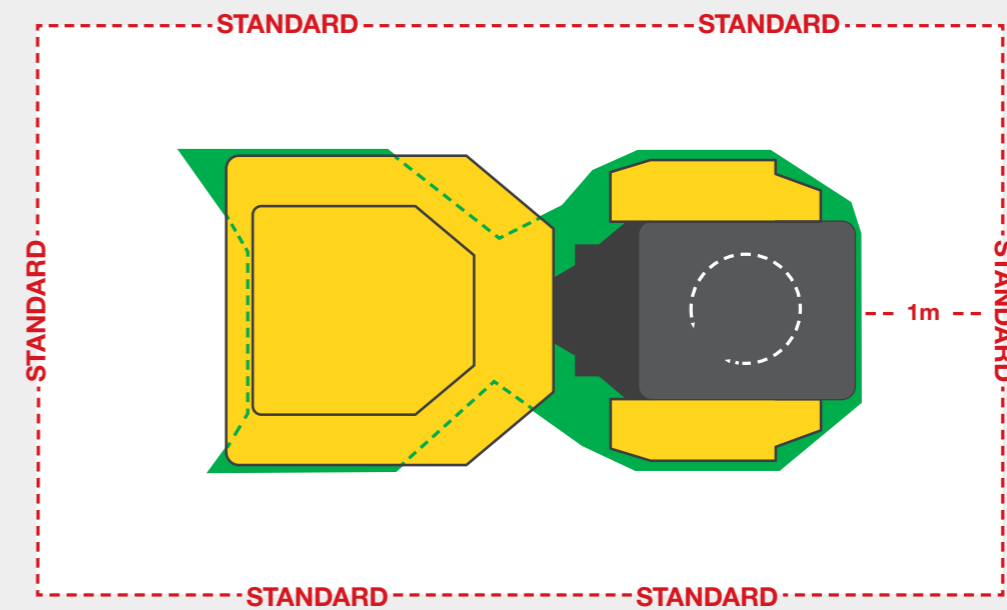
En komfortabel arbejdsplads er et vigtigt sikkerhedsaspekt. Vores dumper-kabiner er udstyret med en lang række fordelagtige detaljer:

- Stor styrepult med stor bevægelsesfrihed og benplads
- Rat og førersæde kan indstilles til enhver førerstørrelse
- Klimaanlæg til perfekt arbejdstemperatur og luftcirkulation
- Overskueligt instrumentbræt med intuitiv joystickbetjening
- Tonedede ruder til optimal UV- og støjbeskyttelse
- ROPS/FOPS-Level-II-certificeret
- Lamineret sikkerhedsglas
- Indvendigt støjniveau i kabinen på kun 79 dB(A)
- Komfortabelt arbejde
- Hældningsindstilling af rattet
- Tredobbelt indstilleligt førersæde (hældning af ryglæn, fremad/tilbage, affjedring kan indstilles til førerens vægt)
- Mange hylde
- Solgardin forrest



Se mere.

Dual View-dumperen adskiller sig væsentligt fra kravene i standarden ISO 5006:2017 vedrørende synsfelter.



Bedre end standarden!

Her fra kan du med Dual View overskue en højde på 1,2 m*

Her fra skal du iht. standarden om synsfelter kunne overskue en højde på 1,2 m

* Med spejl og bakkamera

Hydrostatisk køredrev.

Det hydrostatiske køredrev med konstant trækraft gør vores hjuldumpere ekstremt terrængående og giver samtidig en meget blød og præcis betjening. Takket være den hydrostatiske bremsevirkning kan der i de fleste tilfælde køres med brug af kun en enkelt pedal.



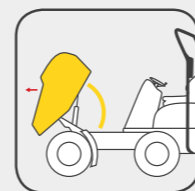
Det passende lad til ethvert behov.

Hvad enten der er tale om byggeplads, have-/landskabsanlæg eller kommunale arbejdsområder: De forskellige ladtyper er beregnet til vidt forskellige opgaver og leverer nøjagtigt de kvaliteter, der efterspørges.

Højdedrejetippelad



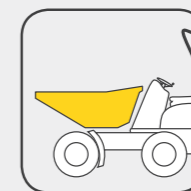
Overblik over ladvarianter.



Fronttippelad

Fronttippeladet er ideelt, når der skal transporteres store mængder materiale på kort tid.

- Til større materialevolumener op til 4,75 m³
- Lavt tyngdepunkt og ringe tiphøjde
- Økonomisk løsning



Yderligere ladtyper

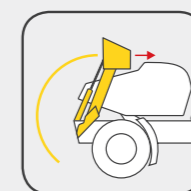
Ved mange job er det vigtigt at have en lav tiphøjde. Præcist til dette formål findes der til DW20 og DW30 specielle lad.



Højdetippelad

Hvis der i forbindelse med tipning af materialet skal overvindes højdeforskelle, er højdetippeladet det rigtige valg.

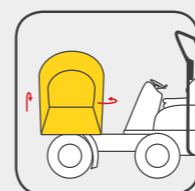
- Velegnet til læsning af containere
- Udkiptøjden er på over 1,8 m
- Fleksibel anvendelse som front- eller højdetippelad



Automatisk læsseanordning

Helt uden brug af andre maskiner, kan der læses meget materiale med selvløseren på ganske kort tid.

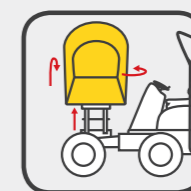
- Løft op til 300 kg. materiale
- Uafhængig betjening af læssearm og -skovl



Drejetippelad

Takket være trinløs 180 graders udtipning afleverer drejetippeladet materialet nøjagtigt på aflæsningsstedet - ideelt ved begrænset plads.

- Nivellering ved transport af flydende materialer på stigninger
- Drejesystem 2 x 90 grader til højre og venstre
- Fyldning fra siden mulig



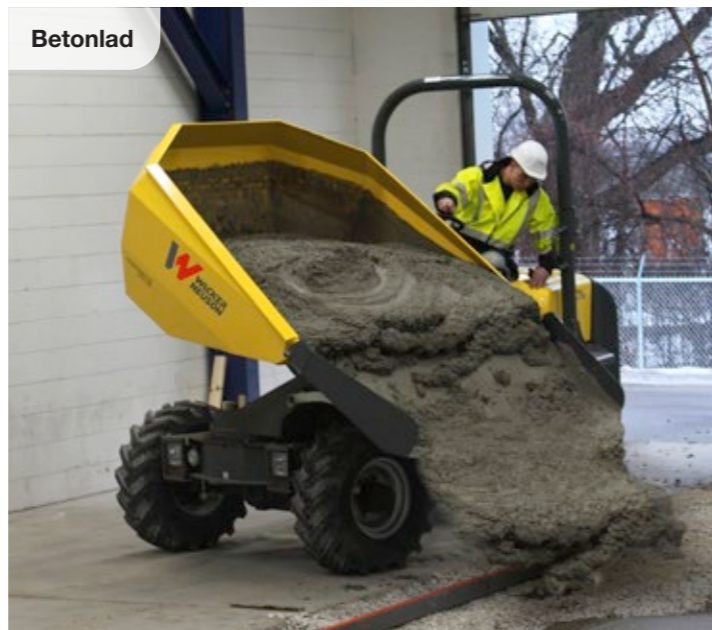
Højdedrejetippelad

- Kombination af fordelene ved et drejetippelad og et højdetippelad
- Fremragende til at udligne højdeforskelle under trange pladsforhold
- Den moderne hældningssensor advarer øjeblikkeligt operatøren mod ustabilitet med et visuelt og akustisk signal

Asfaltlad



Betonlad



Fronttippelad



Højdetippelad



Drejetippelad



Automatisk læsseanordning



Konfigurationsmuligheder

HJULDUMPERE OG DUAL VIEW-DUMPERE

	DW15e	1001	1501	1601	DW20	DW30	DW40	DW50	DW60	DW90	DV60	DV90	DV100
LAD													
Asfaltlad 2,2 m	-	-	-	-	○	-	-	-	-	-	-	-	-
Drejetippelad	○	-	○	○	○	○	●	●	○	-	○	○	-
Fronttippelad	-	-	-	●	●	●	-	-	●	●	●	●	●
Højdetippelad	●	●	●	○	-	-	-	-	-	-	-	-	-
Lad til lette materialer	-	○	-	-	-	-	-	-	-	-	-	-	-
Drejetiplad 3m	-	-	-	-	-	-	-	-	○	-	-	-	-
Betonlad med holdeplade	-	-	-	-	-	○	-	-	-	-	-	-	-
Højdedrejetippelad	-	-	-	-	○	○	-	-	-	-	-	-	-
Drejetippelad med automatisk læseanordning	-	-	-	-	○	-	-	-	-	-	-	-	-
KABINE													
Kabine ROPS/FOPS Level II	-	-	-	-	-	○	○	-	○	○	○	○	○
Canopy (sikkerhedstag) (ROPS/FOPS Level II)	-	-	-	-	-	-	-	-	-	○	○	○	○
Klimaanlæg	-	-	-	-	-	○	○	-	○	○	○	○	○
Bluetooth-radio med håndfrit udstyr	-	-	-	-	-	○	○	-	○	○	○	○	○
Vejrbeskyttelsestag	-	-	-	-	○	○	○	○	-	-	-	-	-
Foldbar ROPS-bøjle	●	●	●	●	-	-	-	●	-	-	-	-	-
Foldbar ROPS-bøjle med gastrykdæmper	-	-	-	-	●	●	●	-	●	●	●	●	●
Lamineret sikkerhedsglas VSG	-	-	-	-	-	●	●	-	●	●	●	●	●
Tonede ruder	-	-	-	-	-	●	●	-	●	●	●	●	●
7 tommers display (beskyttelsesklasse IP69)	-	-	-	-	○	○	○	●	●	●	●	●	●
Hærværkssikring til display	-	-	-	-	-	-	-	-	●	●	●	●	●
Kunstlædersæde og sædekontakt	-	-	-	-	○	○	○	○	○	○	○	○	○
HYDRAULIK													
Panolin HLP Synt46 (bio-olie)	○	○	○	○	○	○	○	○	○	○	○	○	○
MOTOR OG KØREDREV													
Emissionsstandard trin V	-	●	●	●	●	●	●	●	●	●	●	●	●
100 % elektrisk køredrev	●	-	-	-	-	-	-	-	-	-	-	-	-
Oplader til xGEL 230 V 16A	○	-	-	-	-	-	-	-	-	-	-	-	-
Auto-stop-funktion	-	-	-	-	-	○	●	-	●	●	●	●	●
Udgave op til 25 km/t	-	-	-	-	-	○	●	●	●	●	●	●	●
Udgave op til 28 km/t	-	-	-	-	-	-	-	○	-	-	-	-	-
Hydrostatisk firehjulstræk	●	●	●	-	●	●	●	●	●	●	●	●	●
Knæk-pendulled	●	●	●	●	●	●	●	●	●	●	●	●	●
Delvist spærret differentiale	●	-	-	-	●	●	●	●	-	-	-	-	-
DV 30/10/15/10 km/h	-	-	-	-	-	-	-	-	-	-	○	○	○
DV 30/15/20/15 km/h	-	-	-	-	-	-	-	-	-	-	○	○	○
Motor 36 kW	-	-	-	-	-	○	-	-	-	-	-	-	-
Motor 55kW	-	-	-	-	-	-	-	-	○	-	-	-	-
EQUIPCARE													
EquipCare inkl. app og PC- manager*	○	○	○	○	○	○	○	○	○	○	○	○	○
Equip Care Dual ID	-	-	-	-	○	○	○	-	○	○	-	-	-

● Standard ○ Ekstraudstyr - Ikke egnet

* Fås i Tyskland, Schweiz, Østrig, Storbritannien, Sverige, Frankrig, Danmark, Norge, Belgien, Irland, Nederlandene og Luxembourg. Yderligere lande efter ønske.

HJULDUMPERE OG DUAL VIEW-DUMPERE

	DW15e	1001	1501	1601	DW20	DW30	DW40	DW50	DW60	DW90	DV60	DV90	DV100
LAKERING													
Speciallak kabine/canopy/ROPS	-	-	-	-	-	-	○	○	○	○	○	○	○
Speciallak, maskine ikke RAL	○	○	○	○	○	○	○	-	-	-	○	○	○
Speciallak, RAL ensfarvet	○	○	○	○	○	○	○	○	○	○	○	○	○
FORLÆNGELSE AF GARANTIER													
Security 24 C (2.000 h)	○	○	○	○	○	○	○	○	○	○	○	○	○
Security 36 C (3.000 h)	-	○	○	○	○	○	○	○	○	○	○	○	○
Security 48 C (4.000 h)	-	○	○	○	○	○	○	○	○	○	○	○	○
Security 60 C (5.000 h)	-	-	-	-	○	○	○	○	○	○	○	○	○
DÆK													
Plænedæk	○	-	-	-	-	○	-	○	○	-	○	-	-
Dæk med traktorprofil	●	●	●	●	●	●	●	●	●	●	●	●	●
Smalle dæk	-	○	-	-	-	-	-	-	-	-	-	-	-
Dæk med allroundprofil	-	-	-	-	-	○	○	○	○	-	○	-	-
Tvillingdæk	-	○	-	-	-	-	-	-	-	-	-	-	-
DIVERSE													
Trækanordning	-	-	-	-	○	○	○	-	○	○	○	○	○
Stik til trækanordning	○	○	○	○	○	○	○	○	○	○	○	○	○
Spotlygter	-	-	-	-	-	-	-	-	○	○	○	○	○
Udstyr til kørsel på offentlige veje	○	○	○	○	○	○	○	○	○	○	●	●	●
Producentgodkendelse	○	○	○	○	○	○	○	○	○	○	○	○	○
Anhængerkobling (manuel)	-	-	-	-	-	-	-	○	-	-	-	-	-
Hjulkile	○	○	○	○	○	○	○	○	○	○	○	○	○
Nummerpladeholder for + bag	-	-	-	-	-	-	-	-	○	○	-	-	-
TÜV-vejttilladelse (DE)	○	○	○	○	○	○	○	○	○	○	○	○	○
SIKKERHED													
Arbejdslygte for + bag (LED)	-	-	-	-	-	○	○	-	○	○	-	-	-
Arbejdslygte bag LED	-	-	-	-	-	-	-	-	-	-	○	○	○
Udvendigt spejl (bakspejl)	○	○	○	○	○	○	○	○	○	○	●	●	●
Bak-alarm	-	○	○	○	-	-	-	○	-	-	●	●	●
Bakalarm bredbåndssignal	-	-	-	-	-	-	-	-	○	○	-	-	-
Ladgitter	-	-	-	-	-	-	-	○	○	○	○	○	○
Opstigning i signalfarve	-	-	-	-	○	○	○	-	○	○	○	○	○
Rotorblink LED orange	○	○	○	○	○	○	○	○	○	○	○	○	○
Rotorblink LED grøn & sele orange	-	-	-	-	-	○	-	-	○	○	○	○	○
Frontkamera	-	-	-	-	○	○	○	●	●	●	○	○	○
Bakkamera	-	-	-	-	○	○	○	-	○	○	●	●	●

● Standard ○ Ekstraudstyr - Ikke egnet

Dimensioner

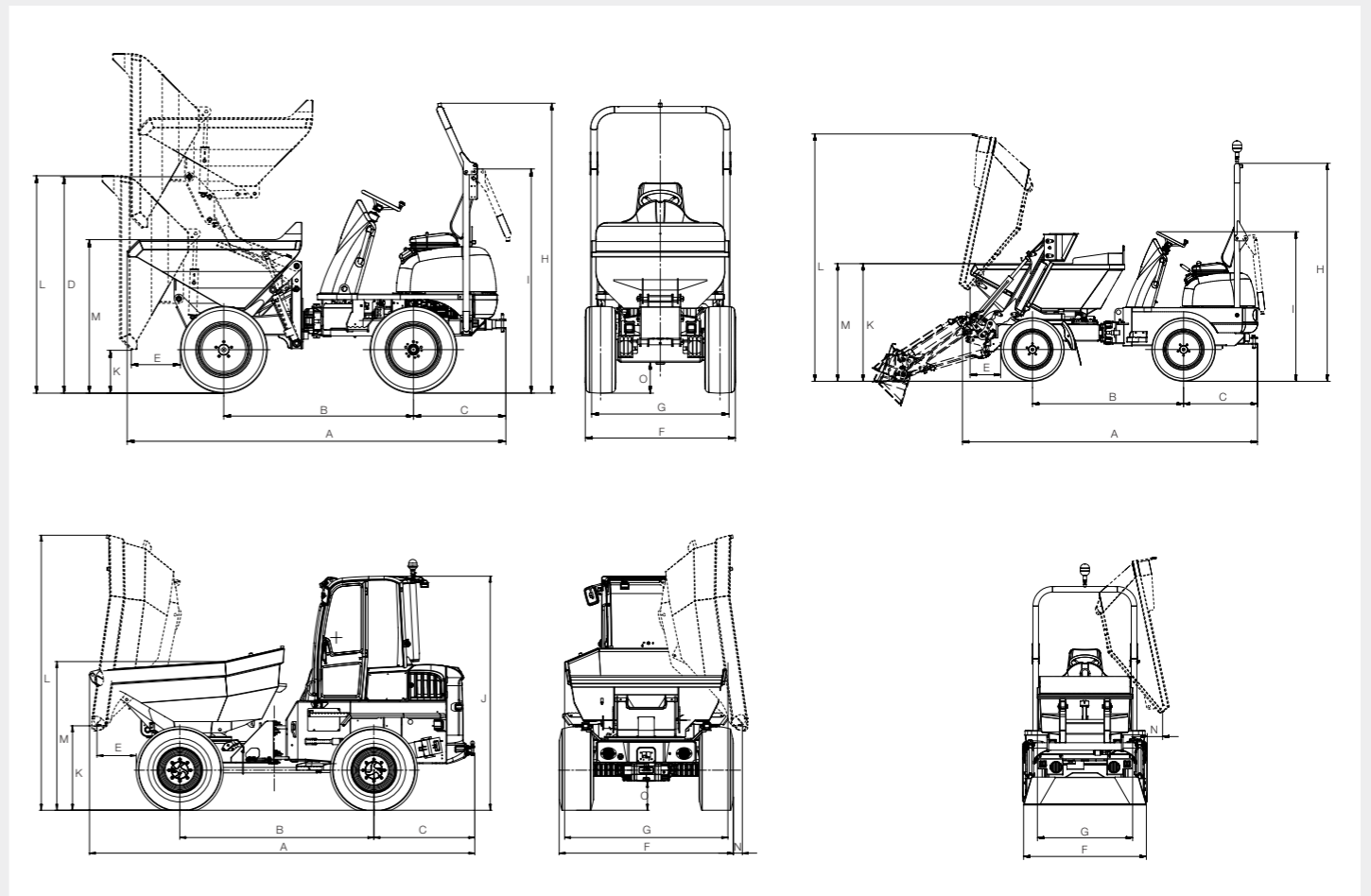
HJULDUMPERE

		DW15e		1001		1501		1601		DW20		DW30		DW40		DW50		DW60			DW90	
		Højdetippelad	Drejetippelad	Højdetippelad	smal	Højdetippelad	Drejetippelad	Højdetippelad	Drejetippelad	Fronttippelad	Fronttippelad/asfaltlad	Drejetippelad	Drejetippelad	Fronttippelad	Betonlad	Drejetippelad	Drejetippelad	Fronttippelad	Drejetippelad	Drejetippelad 3 m	Fronttippelad	
GENERELT		ENHED																				
A	Samlet længde	mm	3.300	3.214	3.080	3.300	3.220	3.300	3.220	3.310	3.788/3.865	3.784/3.813***	3.904	3.786	4.890	4.269	4.495	4.554	4.806	4.744	4.729	
B	Akselafstand	mm	1.755		1.500	1.650	1.700	1.650	1.700		1.882		1.945		2.090	2.090	2.140	2.485			2.700	
C	Bagudhæng inkl. trækanordning	mm	746		810	810		810		1.041		1.039		1.156	1.072	1.230	1.263			1.263		
D	Drejepunkt højdetippelad	mm	1.924	–	740/1.825	820/1.885	–	820/1.885	–		–		–		–	–	–	–			–	
E	Tipbredde	mm	375	–	510	400	280	400	280	370	649/527	481/457***	482	543	1.212	567	630	565	456	446	514	
F	Køretøjets bredde	mm	1.322		1.180	990	1.305		1.305		1.497		1.730		1.780	1.780	1.915	2.230			2.420	
G	Bredde lad	mm	1.234		1.130	990	1.225	1.260	1.200	1.260	1.300	1.490/1.488	1.482/1.121***	1.730		1.740	1.780	1.910	2.328	2.217	2.218	2.486
H	Samlet højde for ROPS	mm	2.550		2.580		2.550		2.550		2.738		2.778		2.860	2.857	2.815	3.240	3.258	3.258	3.280	
I	Højde ROPS kippet	mm	1.971		1.960		1.960		1.960		1.873		1.913		1.945	1.945	2.030	2.591			2.618	
J	Højde kabine	mm	–		–		–		–		–		–		2.689	2.690	–	2.999			3.081	
K	Højde tipkant Lad kippet	mm	445/1.516	740	465/1.560	465/1.140	370/1.450	680	370/1.450	680	360	193/675	910/881***	994	233	363	1.014	1.160	384	1.100	1.153	374
L	Højde lad kippet	mm	1.966/3.038	2.276	1.770/2.860	1.770/2.440	1.895/2.975	2.250	1.895/2.975	2.250	1.970	2.034/2.187	2.855/2.862***	3.082	2.074	3.040	3.298	3.620	2.417	3.639	3.639	2.580
M	Højde lad ikke kippet	mm	1.408/2.479	1.340	1.230		1.345	1.300	1.345	1.300	1.345	1.433/1.430	1.404/1.388***	1.475	1.473	1.698	1.582	1.790	1.828	1.837	1.830	2.003
N	Tipbredde til siden	mm	–	108	–	–	100	–	100	–	–/363	241/263***	235	–	700	237	260	–	227,5		–	
O	Frihøjde	mm	252		270		260		260		217		257		257	257	370	378			396	

DUAL VIEW-DUMPERE

		DV60		DV90		DV100	
		Fronttippelad	Drejetippelad	Fronttippelad	Drejetippelad	Fronttippelad	
GENERELT		ENHED					
A	Samlet længde	mm	4.448	4.699	4.622	4.891	4.660
B	Akselafstand	mm	2.485		2.700		2.700
C	Bagudhæng inkl. trækanordning	mm	1.157		1.157		1.157
D	Drejepunkt højdetippelad	mm	–		–		–
E	Tipbredde	mm	565	456	520	457	549
F	Køretøjets bredde	mm	2.230		2.420		2.420
G	Bredde lad	mm	2.328	2.218	2.497	2.453	2.504
H	Samlet højde for ROPS	mm	3.377		3.382		3.382
I	Højde ROPS kippet	mm	2.400		2.405		2.405
J	Højde kabine	mm	2.940		2.945		2.945
K	Højde tipkant Lad kippet	mm	385	1.100	357	1.168	326
L	Højde lad kippet	mm	2.463	3.639	2.723	3.980	2.723
M	Højde lad ikke kippet	mm	1.828	1.981	1.970	2.230	2.041
N	Tipbredde til siden	mm	–	69	–	152	–
O	Frihøjde	mm	370		358		358

* Ved drejetippelad 3 m (Schweiz) ** Powervariant *** Automatisk læseanordning



Modeller

Wacker Neuson tilbyder en serie af for-konfigurerede modeller for hver maskine. Du kan vælge mellem følgende modeller.

	DW15e			1001			1501			1601		DW20		DW30			DW40		DW50		DW60				DW90			DV60			DV90				DV100						
	Basis- maskine	Model A	Model B	Basis- maskine	Model A	Model B	Basis- maskine	Model A	Model B	Basis- maskine	Model B	Basis- maskine	Model A	Basis- maskine	Model A	Model B	Basis- maskine	Model A	Basis- maskine	Model A	Basis- maskine	Model A	Model B	Model C	Basis- maskine	Model A	Model B	Basis- maskine	Model A	Model B	Basis- maskine	Model A	Model B	Model C	Basis- maskine	Model A					
LAD																																									
Drejetippelad	-	-	●	-	-	-	-	-	●	-	-	-	●	-	●	●	●	●	●	-	●	-	●	-	-	●	-	●	●	-	-	●	●	-	-	●	●	-	-		
Fronttippelad	-	-	-	-	-	-	-	-	-	●	-	●	-	●	-	-	-	-	-	-	-	-	●	-	-	●	-	-	●	-	-	●	●	-	-	●	●				
Højdetippelad	●	●	-	●	●	●	●	●	-	-	-	-	-	-	-	-	-	-	-	-	-	-	-	-	-	-	-	-	-	-	-	-	-	-	-	-					
Speciallad	-	-	-	-	-	-	-	-	-	-	-	-	-	-	-	-	-	-	-	-	-	-	-	-	●	-	-	-	-	-	-	-	-	-	-	-					
KABINE																																									
Førerkabine ROPS/FOPS level II	-	-	-	-	-	-	-	-	-	-	-	-	-	-	-	-	-	-	-	-	-	-	-	-	●	●	-	-	●	-	●	-	-	●	●	-	-	●			
Klimaanlæg	-	-	-	-	-	-	-	-	-	-	-	-	-	-	-	-	-	-	-	-	-	-	-	-	-	-	-	●	-	-	-	●	●	-	-	-	●				
Foldbar ROPS-bøjle	●	●	●	●	●	●	●	●	●	●	●	●	●	●	●	●	●	●	●	●	●	●	-	●	●	-	●	-	●	●	●	●	●	●	●	●	●	●			
Hærværksikring til display	-	-	-	-	-	-	-	-	-	-	-	-	-	-	-	-	-	-	-	●	-	-	-	-	-	-	-	-	-	●	●	●	●	●	●	●	●	●			
Sæde i kunstlæder	-	-	-	-	-	-	-	-	-	-	-	-	-	●	-	●	●	-	●	●	-	●	●	●	-	-	-	-	●	-	-	●	●	●	●	●	●	-	●		
MOTOR OG KØREDREV																																									
Udgave op til 25 km/h	-	-	-	-	-	-	-	-	-	-	-	-	-	-	-	-	-	-	-	-	-	●	●	-	-	●	●	●	●	●	●	●	●	●	●	●	-	-			
Udgave op til 28 km/h	-	-	-	-	-	-	-	-	-	-	-	-	-	-	-	-	-	-	-	-	-	-	-	-	-	-	-	-	-	-	-	-	-	-	-	-	-				
DV 30/10/15/10 km/h	-	-	-	-	-	-	-	-	-	-	-	-	-	-	-	-	-	-	-	-	-	-	-	-	-	-	-	-	-	-	-	-	-	-	-	-	-				
55 kW-motor	-	-	-	-	-	-	-	-	-	-	-	-	-	-	-	-	-	-	-	-	-	-	-	-	-	-	-	-	-	-	-	-	-	-	-	-	-				
DÆK																																									
Traktorprofil	●	●	-	●	-	●	●	●	●	●	●	●	●	●	●	●	●	●	●	●	●	●	●	●	●	●	●	●	●	●	●	●	●	●	●	●	●	●			
Profildæk	-	-	●	-	-	-	-	-	-	-	-	-	-	-	-	-	-	-	-	-	-	-	-	-	-	-	-	-	-	-	-	-	-	-	-	-					
Smalle dæk	-	-	-	-	●	-	-	-	-	-	-	-	-	-	-	-	-	-	-	-	-	-	-	-	-	-	-	-	-	-	-	-	-	-	-	-	-				
Specialdæk	-	-	-	-	-	-	-	-	-	-	-	-	-	-	-	-	-	-	-	-	-	-	●	-	-	-	-	-	-	-	-	-	●	-	-	-	-				
DIVERSE																																									
Trækanordning	-	-	-	-	●	●	-	●	●	-	-	-	●	-	●	●	-	●	-	-	●	●	●	-	●	●	-	●	●	-	●	●	●	●	●	●	●	●			
Stik til trækanordning	-	-	-	-	●	-	-	-	-	-	-	-	●	-	●	●	-	●	-	-	●	●	●	-	●	●	-	●	●	-	●	●	●	●	●	●	●	●			
Belysning til vejørsel	-	-	-	-	●	●	-	●	●	-	●	-	●	-	●	●	-	●	-	-	●	●	●	-	●	●	-	●	●	-	●	●	●	●	●	●	●	●			
Anhængerkobling (manuel)	-	-	-	-	-	-	-	-	-	-	-	-	-	-	-	-	-	-	-	-	-	●	-	-	-	-	-	-	-	-	-	-	-	-	-	-	-				
Hjul kil	-	●	●	-	●	●	-	●	●	-	●	-	●	-	●	●	-	●	-	-	●	●	●	-	●	●	-	●	●	-	●	●	●	●	●	●	●	●			
Oplader til xGEL 230V 16A	-	●	●	-	-	-	-	-	-	-	-	-	-	-	-	-	-	-	-	-	-	-	-	-	-	-	-	-	-	-	-	-	-	-	-	-	-				
Display til kamera og maskinsignaler	-	-	-	-	-	-	-	-	-	-	-	-	-	-	-	-	-	-	-	-	-	●	●	●	●	●	●	●	●	●	●	●	●	●	●	●	●	●			
Dokumentboks	-	-	-	-	-	-	-	-	-	-	-	●	●	●	●	●	-	-	-	●	●	●	●	●	●	●	●	●	●	●	●	●	●	●	●	●	●				
Beslag til skilt	-	-	-	-	-	-	-	-	-	-	-	-	-	-	-	-	-	-	-	-	-	-	-	-	-	-	-	-	-	-	-	-	-	-	-	-	-				
SIKKERHED																																									
Forlygte for + bag	-	●	●	-	-	-	-	-	-	-	-	-	-	-	-	-	-	-	-	-	-	-	-	-	-	●	-	-	-	-	-	-	-	-	-	-	-				
Arbejdslygte, bag	-	-	-	-	-	-	-	-	-	-	-	-	-	-	-	-	-	-	-	-	-	-	-	-	-	●	-	-	●	-	-	-	-	-	●	●	-	●	●		
Udvendigt spejl (bakspejl)	-	●	●	-	●	-	-	●	●	-	●	-	●	-	●	●	-	●	-	-	●	●	●	-	●	●	-	●	●	-	●	●	●	●	●	●	●	●			
Bak-alarm	-	●	●	-	●	●	-	●	●	-	●	-	●	-	●	●	-	●	-	-	●	●	●	-	-	-	-	-	-	-	-	-	-	-	-	-	-				
Bakalarm bredbåndssignal	-	-	-	-	-	-	-	-	-	-	-	-	-	-	-	-	-	-	-	-	-	●	●	●	-	-	●	●	-	-	-	-	-	-	-	-					
Ladgitter	-	-	-	-	-	-	-	-	-	-	-	-	-	-	-	-	-	-	-	-	-	-	-	-	-	●	-	-	●	-	-	-	-	-	-	●	●	●			
Kamera	-	-	-	-	-	-	-	-	-	-	-	-	-	-	-	-	-	-	-	-	-	-	-	-	-	●	●	●	●	●	●	●	●	●	●	●	●	●			
Sædekontakt	-	-	-	-	-	-	-	-	-	-	-	-	-	-	-	-	-	-	-	-	-	-	-	-	-	●	-	-	●	●	-	-	-	●	●	●	●	●	●		
Opstigning i signalfarve	-	-	-	-	-	-	-	-	-	-	-	-	-	-	-	-	-	-	-	-	-	-	-	-	-	●	-	-	●	●	-	-	-	●	●	●	-	-	●	●	
Spotlygter	-	-	-	-	-	-	-	-	-	-	-	-	-	-	-	-	-	-	-	-	-	-	-	-	-	●	-	-	-	-	-	-	-	-	-	-	●	-	-		
Rotorblink LED orange	-	●	●	-	●	●	-	●	●	-	●	-	●	-	●	●	-	●	-	-	●	●	●	-	-	-	-	●	●	-	-	-	-	-	-	●	●	-	-	●	
Sele orange	-	-	-	-	-	-	-	-	-	-	-	-	-	-	-	-	-	-	-	-	-	-	-	-	-	●	-	-	●	●	-	-	-	-	-	-	●	●	-	-	●
Drejelampe LED grøn	-	-	-	-	-	-	-	-	-	-	-	-	-	-	-	-	-	-	-	-	-	-	-	-	-	●	-	-	●	●	-	-	-	-	-	-	●	●	-	-	●

Tekniske data

		DW15e		1001		1501		1601			DW20				DW30			DW40	DW50	DW60			
		Højdetippelad	Drejetippelad	Højdetippelad	smal	Højdetippelad	Drejetippelad	Højdetippelad	Drejetippelad	Fronttippelad	Højdedrejetippelad	Drejetippelad	Fronttippelad	SLE	Asfaltlad	Højdedrejetippelad	Drejetippelad	Fronttippelad	Drejetippelad	Drejetippelad	Drejetippelad	Fronttippelad	Drejetippelad 3m
GENERELT		ENHED																					
Nyttelast	kg	1.500		1.000	850	1.500		1.500				2.000				3.000			4.000	5.000	6.000		
Transportvægt	kg	1.940		1.215	1.150	1.320	1.261	1.261			2.254	2.034	1.899	2.389	2.039	2.804	2.142	1.987	2.575	3.445	4.118	3.874	4.118
Ladindhold strøget	l	650		415		650		650	829		950	950	1.200	780	950	1.280	1.280	1.420	1.800	1.970	2.350	2.700	2.300
Ladindhold med top	l	800		525		800		850	1.044		1.280	1.280	1.500	1.060	1.160	1.750	1.750	1.800	2.300	2.650	3.150	3.600	3.100
Ladindhold vandmål	l	420	325	275		420	325	420	325	612	700	700	950	630	740	990	990	1.110	1.190	1.200	1.600		
MOTOR		ENHED																					
Fabrikat/type	–	–		Yanmar 3TNV76		Yanmar 3TNV76		Yanmar 3TNV76			Yanmar 3TNV76				Yanmar 3TNV76*			PERKINS 403J-E17T	Deutz TCD 2,9	Deutz TD 2.2**		Deutz TD 2.9	
Konstruktionstype	–	–		Vandkølet 3-cylindret dieselmotor		Vandkølet 3-cylindret dieselmotor		Vandkølet 3-cylindret dieselmotor			Vandkølet 3-cylindret dieselmotor				Vandkølet 3-cylindret dieselmotor			Vandkølet 3-cylinders turbodiesel	Vandkølet 4-cylindret turbodiesel	Vandkølet 3-cylindret turbodiesel	Vandkølet 4-cylindret turbodiesel		
Ydelse (ISO 3046/1)	kW/HK	6,5		18,9/25,7		18,9/25,7		18,9/25,7			18,9/25,7				18,9/25,7			36/45,3	55,4/75,3	44,5/59,7		55,4/75,3	
Slagvolumen	cm³	–		1.116		1.116		1.116			1.116				1.116			1.663	2.900	2.194		2.900	
Driftsomsdrejningstal	min⁻¹	–		3.000		3.000		3.000			3.000				3.000			2.200	2.300	2.300		2.200	
Emissions-/udstødningstrin	–	100% eldrevet		Trin V		Trin V		Trin V			Trin V				Trin V			Trin V	Trin V	Trin V		Trin V	
KØREEGENSKABER		ENHED																					
Maks. kørehastighed	km/h	14		14		16		16			20				20			25	28	25			
Hældning	grader	± 33		± 33		± 33		± 33			± 36				± 36			± 36	± 37	± 29			
Pendulering	grader	± 15		± 15		± 15		± 15			± 15				± 15			± 12	± 15	± 11,5			
Venderadius udvendigt	mm	3.650		3.200		3.300		3.300			3.800				3.800			4.030	4.250	5.125			
Stigningsevne maks.	%	45		45		50		50			50				50			50	50	60			
KØREDREV		ENHED																					
Køredrev	–	4WD elektrisk		4WD Twin Lock		4WD Twin Lock		2WD Hydrostatisk			4WD Hydrostatisk				4WD Hydrostatisk			4WD Hydrostatisk	4WD Hydrostatisk inkl. ECO-funktion	4WD Hydrostatisk			
Dæk	–	10,0/75-15,3 traktorprofil		10,00/75-15,3 traktorprofil	6,00/16,3 traktorprofil	10,00/75-15,3 traktorprofil		10,00/75-15,3 traktorprofil			10,00/75-15,3 traktorprofil				10,00/75-15,3 traktorprofil			11,5/80-15,3 traktorprofil	11,5/80-15,3 traktorprofil	12,5-18/16 traktorprofil	405/70-20 traktorprofil		
HYDRAULIKSYSTEM		ENHED																					
Kørepumpe	–	–		Aksialkolstempelpumpe		Aksialkolstempelpumpe		Aksialkolstempelpumpe			Aksialkolstempelpumpe				Aksialkolstempelpumpe			Aksialkolstempelpumpe	Aksialkolstempelpumpe	Aksialkolstempelpumpe			
Kapacitet	l/min	–		84		135		84			66				66			99	132	123			
Driftstryk	bar	–		360		360		420			445				445			448	450	473			
Arbejds-pumpe	–	Tandhjuls-pumpe		Tandhjuls-pumpe		Tandhjuls-pumpe		Tandhjuls-pumpe			Tandhjuls-pumpe				Tandhjuls-pumpe			Tandhjuls-pumpe	Tandhjuls-pumpe	Tandhjuls-pumpe			
Kapacitet	l/min	16,8		25		25		25,7			33,4				33,4			30,9	45	59			
Driftstryk	bar	175		170		170		170			200				200			220	220	240			
TANKINDHOLD		ENHED																					
Dieseltank	l	–		15		20		20			35				35			45	50	70			
Hydrauliktank	l	20		20		20		20			31				31			28	40	48			
STØJEMISSION		ENHED																					
Lydtryksniveau (LWA) (iht. 2000/14/EF)	dB(A)	91		101		101		101			101				101			101	101	101			
Lydtrykniveau (LpA)	db(A)	58		82		81		80			82				81/77*			80	82	–			

*Data for valgfri motor: Se DW40 **Data for valgfri motor: Se DW90

Tekniske data

		DW90		DV60		DV90		DV100
		Fronttippelad	Drejetippelad	Fronttippelad	Drejetippelad	Fronttippelad	Fronttippelad	Fronttippelad
GENERELT		ENHED						
Nyttelast	kg	9.000	6.000		9.000		10.000	
Transportvægt	kg	4.478	4.002		4.570		4.570	
Ladindhold strøget	l	3.600	2.350	2.700	3.300	3.750	4.150	
Ladindhold med top	l	4.500	3.150	3.600	4.350	4.600	5.000	
Ladindhold vandmål	l	2.350	1.600	1.900	2.050	2.400	2.550	
MOTOR		ENHED						
Fabrikat/type	-	Deutz TD 2.9	Deutz TD 2.9		Deutz TD 2.9		Deutz TD 2.9	
Konstruktionstype	-	Vandkølet 4-cylindret turbodiesel	Vandkølet 4-cylindret turbodiesel		Vandkølet 4-cylindret turbodiesel		Vandkølet 4-cylindret turbodiesel	
Ydelse (ISO 3046/1)	kW/HK	55,4/75,3	55,4/75,3		55,4/75,3		55,4/75,3	
Slagvolumen	cm ³	2.900	2.900		2.900		2.900	
Driftsomdrejningstal	min ⁻¹	2.200	2.200		2.200		2.200	
Emissions-/udstødningstrin	-	Trin V	Trin V		Trin V		Trin V	
KØREEGENSKABER		ENHED						
Maks. kørehastighed	km/h	25	28		30		30	
Knækning	grader	±29	±29		±28,3		±28,3	
Pendulering	grader	±11,5	±11		±11		±11	
Venderadius udvendigt	mm	5.750	5.980	6.100	6.491	6.760	6.600	
Stigningsevne teoretisk	%	45	55		50		50	
KØREDREV		ENHED						
Køredrev	-	4WD Hydrostatisk inkl. ECO-funktion	4WD Hydrostatisk inkl. ECO-funktion		4WD Hydrostatisk inkl. ECO-funktion		4WD Hydrostatisk inkl. ECO-funktion	
Dæk	-	500/60-22,5 traktorprofil	405/70-20 traktorprofil		500/60-22,5 traktorprofil		500/60-22,5 traktorprofil	
HYDRAULIKSYSTEM		ENHED						
Kørepumpe	-	Aksialkolstempelpumpe	Aksialkolstempelpumpe		Aksialkolstempelpumpe		Aksialstempelpumpe	
Kapacitet	l/min	123	123		123		123	
Driftstryk	bar	473	500		500		500	
Arbejds Pumpe	-	Tandhjuls Pumpe	Tandhjuls Pumpe		Tandhjuls Pumpe		Tandhjuls Pumpe	
Kapacitet	l/min	60,6	60,6		60,6		60,6	
Driftstryk	bar	240	240		240		240	
TANKINDHOLD		ENHED						
Dieseltank	l	70	80		80		80	
Hydrauliktank	l	48	60		60		60	
STØJEMISSION		ENHED						
Lydtrykniveau (LWA) (iht. 2000/14/EF)	dB(A)	101	101		101		101	
Lydtrykniveau (LpA)	dB(A)	-	78		78		81	

DW15e

		ENHED	
BATTERI	Batterispænding	V	48
	Nominal kapacitet/ydelse	Ah/kWh	300/14,4
	Batterivægt (± 5%)	kg	470
	Opladetid	h	8
	Batteritid ved hård kontinuerlig drift	h	3,5
	Batteritid ved normal anvendelse	h	6,5
	Motor køredrev	kW	6,5
Motor arbejds hydraulik	kW	8,5	

Wacker Neusons produktprogram indeholder over 300 forskellige produktgrupper med forskellige varianter. Når der vælges forskelligt ekstraudstyr, kan produktdataene ændre sig tilsvarende. Derfor kan ikke alle Wacker Neuson-produkter, der er anført her, leveres eller er ikke godkendt i alle lande. De viste Wacker Neuson-produkter er eksempler, og de udvikles løbende – vi udfærdiger gerne et konkret tilbud til dig!

Genoptryk er kun tilladt efter skriftlig tilladelse fra Wacker Neuson.

© Wacker Neuson SE

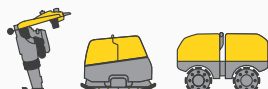


Din arbejdsdag er fuld af udfordringer. Vi har de rigtige løsninger og hjælper dig til at være et skridt foran konkurrenterne. Vi tilbyder alt det, du har brug for: **Wacker Neuson – all it takes!**

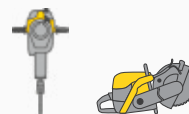
Produkter



Betonteknik



Komprimering



Brydeteknik



Gravemaskiner



Hjullæssere



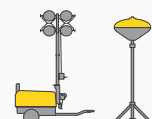
Teleskoplæsser



Dumpere



Generators



Belysning



Pumper



Brugte maskiner

www.wackerneuson.com

Serviceydelser



Finansiering
Ukomplicerede, transparente og individuelle finansieringsmuligheder.



Reparation og vedligeholdelse
Førsteklasses og hurtig vedligeholdelse. Reparationer med originale reservedele.



Academy
Vi udvider din viden: praksisorienteret og i et optimalt indlæringsmiljø.



EquipCare
Perfekt overblik over maskinerne, via app eller PC – EquipCare.



Udlejning
Skån din likviditet og lej entreprenørmateriel i perfekt stand efter dit aktuelle behov.



Betoneksperter
Vores eksperter rådgiver dig i alle projektfaser.



E-Store
Køb originale reservedele komfortabelt online – til alle Wacker Neuson-produktgrupper.



Hvert minut tæller:
Vi kan levere over 150.000 originale Wacker Neuson-reservedele lynhurtigt til din byggeplads.



WN.EMEA.10093.V05.DA

03/2021 DA



Facebook
wackerneuson



Instagram
@wackerneuson



Youtube
Wacker Neuson



LinkedIn
Wacker Neuson Group