

# Minigravemaskine op til 6 t



**WACKER  
NEUSON**  
*all it takes!*



## Det virkelige format viser sig på byggepladser med trange pladsforhold: Minigravemaskinerne fra Wacker Neuson.

### 1. Gå ikke på kompromis med økonomien.

I vores meget varierede minigravemaskine-program finder du den perfekte maskine til dine individuelle behov. Alle minigravemaskiner fra Wacker Neuson er særligt robuste, højtydende og nemme at betjene. Et stort antal monteringsredskaber øger maskinernes anvendelsesmuligheder og gør dem endnu mere økonomiske.

### 2. Pålidelighed „Made in Austria“.

I vores fabrik i Hörsching ved Linz har vi forenet alle fagdiscipliner: forskning og udvikling, indkøb, produktmanagement, prototypekonstruktion, design, kvalitetssikring og produktion. Dermed opnår vi den højeste kvalitet, made in Austria.

### 3. Fokus på din succes.

Når du har besluttet dig for en gravemaskine fra Wacker Neuson, indledes vores samarbejde. Du har adgang til en lang række tjenesteydelser og servicepakker, det er nemlig vores mål at tilbyde dig så høj udnyttelsesgrad som muligt. Med garanti!

### Wacker Neuson – all it takes!

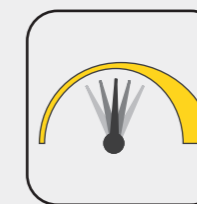
Vi tilbyder produkter og serviceydelser, der opfylder dine høje krav og er perfekt egnede til en bred vifte af anvendelsesområder. Wacker Neuson står for pålidelighed. Og det gælder naturligvis også for vores store udvalg af minigravemaskiner. Vi gør hver dag vores bedste for din succes. Og det med stort engagement i vores opgaver.

## Gravemaskine-kompetence ned til mindste detalje.



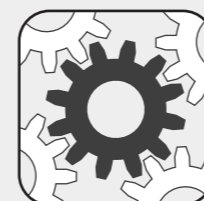
### Effektivitet

- **Vertical Digging System (VDS):** Større produktivitet på skrånninger
- **Telechassis:** Smal til trange passager, bred for stor stabilitet
- **Løfteøjer på kabinetaget** til hurtig flytning eller læsning
- **Zero Tail:** Minimeret bagudhæng
- **Kompakte mål** for hurtigt skift af arbejdssted



### Alsidighed

- **Styrekredse (AUX I-V):** Op til 5 ekstra styrekredse fra fabrik
- **Høj maskinudnyttelse** takket være et stort udvalg af redskaber af fabrik
- **Kundefarver:** Efter ønske lakerer vi også i specialfarver
- **Innovativt forrudesystem** giver optimal ventilation i al slags vejr



### Vedligeholdelse

- **Optimal serviceadgang** sparer tid og udgifter under vedligeholdelse
- **Lang levetid** takket være komponenter og processer af høj kvalitet



### Sikkerhed

- **Intuitiv betjening**, f.eks. med joystick
- **Ergonomisk kabine** med mange indstillingsmuligheder
- **Særdeles godt udsyn** over arbejdsområdet
- **Telematikløsning EquipCare** for optimeret overblik
- **Active Working Signal** for større sikkerhed

## Oversigt over alle minigravemaskiner op til 6 t i denne brochure.



**EZ17e**

Transportvægt: 1.681 kg  
> Side 04



**803**

930–992 kg  
> Side 08



**ET16**

1.402–1.602 kg  
> Side 12



**EZ17**

1.595–1.822 kg  
> Side 18



**ET18**

1.582–2.060 kg  
> Side 20



**ET20**

1.862–2.182 kg  
> Side 20



**ET24**

2.057–2.401 kg  
> Side 20



**EZ26**

2.469–3.161 kg  
> Side 26



**ET35**

3.418–4.335 kg  
> Side 30



**EZ36**

3.507–4.452 kg  
> Side 30



**ET42**

3.817–4.609 kg  
> Side 38



**EZ50**

4.617–5.454 kg  
> Side 38



**ET58**

4.817–5.630 kg  
> Side 38

## Kompakt- og mobilgravemaskine 6 til 15 t.

(yderligere informationer i brochuren „Kompakt- og mobilgravemaskiner“ eller på [www.wackerneuson.com](http://www.wackerneuson.com))



**ET65**

5.806–6.682 kg



**EZ80**

7.588–8.877 kg



**ET90**

8.348–9.625 kg



**ET145**

14.917–15.701 kg



**EW65**

6.472–7.720 kg



**EW100**

9.241–10.461 kg

Uanset om der anvendes batterier eller netforsyning: Alle strømkilder (110–415 volt) kan anvendes til opladning

Zero Tail: Optimalt arbejde helt uden bagudhæng under trange pladsforhold

Perfekt egnet til brug i støjfølsomme områder eller områder med emissionsbegrænsning

## Fuld fleksibilitet, fuld ydelse:

Den elektriske Zero Tail minigravemaskinen EZ17e.

	<b>EZ17e</b>
Transportvægt (kg)	1.681
Gravedybde med kort eller lang gravearm (mm)	2.323/2.483
Batteriydelse (kWh)	23,4



**Tilstrækkelig ydelse til en hel arbejdsdag**  
afhængigt af anvendelsens intensitet uden opladning eller med stationær netdrift

**Reducerede vedligeholdelses- og driftsomkostninger**, da adskillige servicepunkter bortfalder i forhold til konventionelle maskiner

**Kraftfuld hydraulisk ydelse:** der svarer til dieselmødelens ydelse

**Ekstraudstyr: Hurtigskiftesystem, der betjenes elektrisk**  
ved hjælp af display + Jog Dial-system

**Fleksibel energiforsyning:**  
Kan også oplades under drift

**Autostopfunktion:**  
Motoren stopper automatisk efter længerevarende inaktivitet

**Optimalt beskyttet løftecylinder**  
mindsker skader

**Løfteøjer på taget**  
sikrer let flytning og transport

**Sikkerhedstaget (canopy) er let at afmontere**  
ved lave indendørs frihøjder

**7-tommers farvedisplay og Jog Dial-system**  
sikrer let og intuitiv betjening

**Yderst lave støjemissioner på 70 decibel;**  
hvilket svarer til lyden fra en løbende vandhane\*

**Zero Tail:**  
Ingen bagudhæng, derfor velegnet til arbejder direkte op ad husvægge og andre begrænsninger

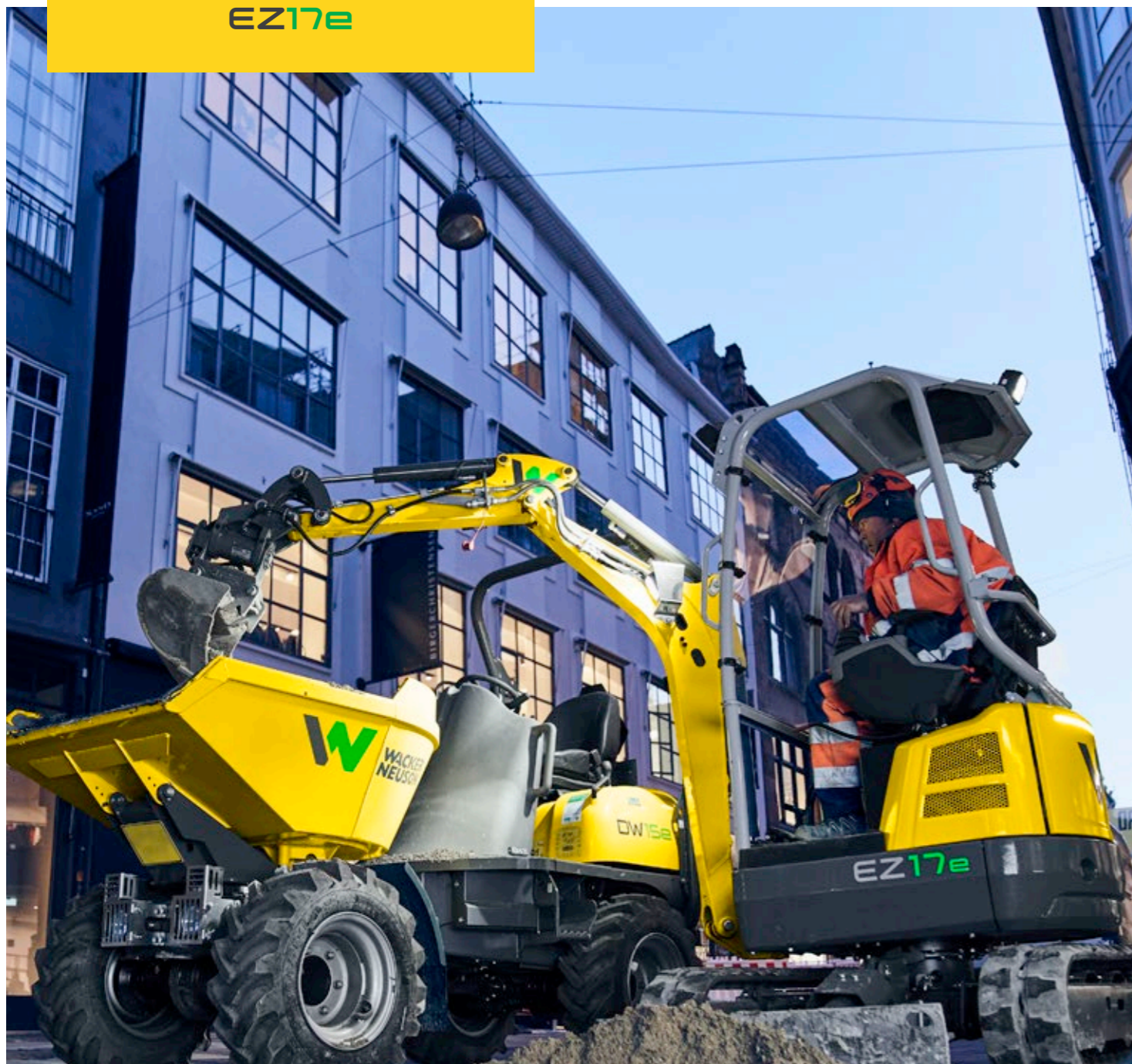
**23,4 kWh kraftigt og vedligeholdelsesfrit lithium-ion-batteri**  
med lang levetid og fremragende ydeevne

**CO<sub>2</sub>-reduktioner på over 80 %**  
inklusive batteriproduktion og energigenvinding\*\*

**Hurtigoplading på 4 timer**  
via stærkstrøm eller natten  
over i en almindelig stikkontakt

\* Alle decibel-værdier i denne dokumentation angiver emissions-lydtrykniveauet (LpA): Denne værdi angiver maskinens støjemission på den direkte tilhørende arbejdsplads, f.eks. ved sikkerhedstaget (canopy).

\*\* CO<sub>2</sub>-emissioner over hele levetiden, direkte og indirekte, det vil sige inklusive batteriproduktion og energigenvinding (EU-mix), sammenlignet med et konventionelt produkt fra samme klasse.



## Farvel til indskrænkninger: Den emissionsfrie byggeplads

EZ17e er vores første fuldelektriske minigravemaskine. Med denne maskine er vores vision om en emissionsfri byggeplads blevet til virkelighed, for zero emission-produkterne fra Wacker Neuson dækker alle behovene på byggepladsen.

Tænk f.eks. på byggepladser i indre byområder, ombygning af et sygehus eller arbejde i en zoologisk have. Her kan vores zero emission-produkter anvendes. Og også i økonomisk henseende kan anskaffelsen betale sig, for med de elektriske maskiner og udstyr står du i forreste række ved licitationer i disse omgivelser.

- Emissionsfrit og støjreduceret arbejde på hele byggepladsen
- Med 70 decibel er EZ17e lige så støjsvag som en løbende vandhane\*
- EZ17e har en CO<sub>2</sub>-reduktion på mere end 80 %, hvad der godt for både miljøet og brugeren\*

\* Se side 06.

## Intet bagudhæng for optimal manøvrering.

Zero Tail-minigravemaskinen EZ17e er ikke bare emissionsfri, den klarer sig også helt uden bagudhæng. Derfor er den perfekt egnet til arbejder direkte op ad husvægge eller andre begrænsninger. Bagenden når ingen steder ud over undervognen

Det er muligt, fordi alle komponenten fra batteriet over elmotoren til kølersystemet er placeret i selve maskinen.



**Intuitiv betjening** takket være optimalt tilpassede betjenings-elementer, 7-tommers farvedisplay og Jog Dial.



**Individuel tilpasning af chassisbredden** (fra 990 til 1.300 mm) til arbejdsstedet.



## Reduceret vedligeholdelses- og servicearbejde

- ✓ Vedligeholdelse af batteriet er ikke nødvendig
- ✓ Typiske vedligeholdelsesarbejder som ved konventionelle maskiner, f.eks. motorolie- og filterskift er ikke nødvendige
- ✓ Nedsatte udgifter til servicemateriale (f.eks. luftfilter eller motoroliefilter ikke nødvendigt)
- ✓ Maksimal udnyttelsesgrad

## Wacker Neusons specialudviklede batterisystem.



- Moderne lithium-ion-batteri med 23,4 kWh kapacitet
- Meget lang batterilevetid
- Opladning uafhængigt af omgivelsestemperaturen på grund af integreret batteriopvarmning
- De hydrauliske funktioners ydeevne svarer til de konventionelle modellers ydeevne
- Batterikapacitet til en gennemsnitlig arbejdsdag
- 36 måneder fabriksgaranti på maskinen inkl. batteri i forbindelse med EquipCare\*

\* Alle oplysninger fås hos din forhandler eller salgspartner

Største motorydelse i sin klasse:  
3-cylinders motor med lavt  
forbrug og standardmæssig  
ekstrahydraulik, optimal til  
hammerfunktion

Dualpower for emissionsfrit  
arbejde: Slut blot det elektro-  
hydrauliske aggregat til, og arbejd  
videre med samme ydelse

Foldbar ROPS-bøjle og  
teleskoperbart chassis til  
optimal adgang til særligt trange  
byggepladser

## Den mindste model til emissionsfrit arbejde: Minigravemaskine 803.

	803
Transportvægt (kg)	930-992
Gravedybde med kort gravearm (mm)	1.763
Motorydelse (kW)	9,9

**Udvendig hydraulikolietank** og dermed mindre opvarmning af olien uden ekstra køler – sørger for fuld ydelse ved høj omgivelsestemperatur

**Løftecylinder** på oversiden af bommen, beskyttet mod beskadigelser



**Meget robust** takket være komponenter af støbejern

**2-kreds ekstrahydraulik** (ekstraudstyr) for større fleksibilitet under arbejdet, f.eks. til hammer- eller tiltskovlsfunktion

**Foldbar dozerblads-udvidelse i bredden**, der altid er påmonteret maskinen og dermed ikke kan mistes

**dualpower (ekstraudstyr)** mulighed for tilslutning af et aggregat til emissionsfrit arbejde



## Bredde og højde indstilles således efter behov.

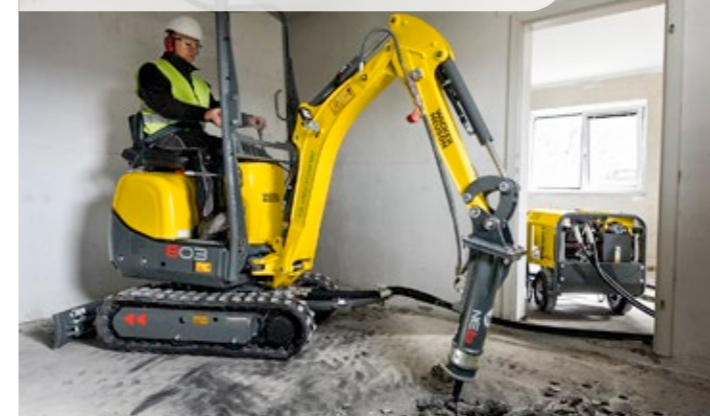
Med hydraulisk teleskoperbart chassis og foldbar dozerblads-udvidelse i bredden kan bredden tilpasses efter behov: fra 700 mm til passager op til 860 mm for høj stabilitet. Komponenterne til udvidelsen af dozerbladet er altid påmonteret maskinen. Når man skal køre gennem døråbninger, kan ROPS-bøjlen desuden klappes ned.

## Udvid dine muligheder.

Foruden den indbyggede dieselmotor som drivkraft kan båndgravemaskinen drives emissionsfrit via et eksternt elektro-hydraulisk aggregat – for eksempel ved arbejde i lukkede rum eller i indre byzoner. Aggregatet kan flyttes internt på arbejdsstedet, idet det blot fastgøres på gravemaskinens dozerblad.



**ROPS-bøjle med splintsikring** (ekstraudstyr) for høj sikkerhed ved brug af hammer.



**Enkel service** takket være motorhjelme med stor åbning og servicedele, der nemt kan udskiftes.



Det mest højtydende drev i sin klasse, kombineret med LUDV hydrauliksystem til maksimal performance og præcis styring, uafhængigt af belastningen

Stor kabine med tagvindue og delt forrude til optimalt udsyn til alle sider

Hurtig transport mellem forskellige arbejdssteder på en < 3,5 tons anhænger

## Store bevægelser under begrænsede pladsforhold: Den kompakte minigravemaskine ET16.

	ET16
Transportvægt (kg)	1.402 – 1.602
Gravedybde med kort eller lang gravearm (mm)	2.242 – 2.413
Motorydelse (kW)	13,8



**Enkel demontering af kabinen**  
til lavere gennemkørselshøjder og optimal adgang til vedligeholdelse

**Høj termisk bestandighed:**  
100 % ydelse ved omgivelsestemperaturer op til 45 grader

**Optimalt beskyttet løftecylinder** på oversiden af bommen

**Standardmæssig ekstrahydraulik** til enkel brug af forskellige redskaber



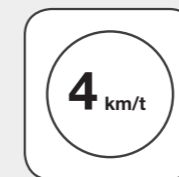
**Fremragende serviceadgang** takket være stor motorhjelme bagpå og bundplade i kabinen, der kan afmonteres

**Enkelt skift af redskaber** udført fra kabinen – forberedelse til hydraulisk hurtigskifter (ekstraudstyr)

**Klassens stærkeste drivkraft**

**Telechassis (990–1.300 mm, ekstraudstyr)** med foldbar udvidelse af dozerbladet i bredden for stor fleksibilitet ved smalle indkørsler til byggepladser og stabilitet under arbejdet

## Perfekt motorydelse.



ET16 er standardmæssigt udstyret med et yderligere kørehastighedstrin. Dermed kan du hurtigt ændre positionen på byggepladsen med hastigheder op til 4 km/t og spare værdifuld tid.

## Fintfølelse styret med Load Sensing-hydrauliksystem.

Med Load Sensing-hydrauliksystemet med LUDV (lastuafhængig flowfordeling) opnås en fintfølelse og præcis styring af gravemaskinen uden træthedssymptomer hos operatøren. Maskinen tilpasser sig automatisk til belastningen, og dermed er joystick-bevægelserne altid de samme for operatøren, hvorved der opnås mere præcist arbejde og optimale resultater.

**Todelt forrude** for optimal ventilation i al slags vejr.



**Hurtig, enkel og præcis styring** ved enhver belastning - takket være LUDV.



**ET16 har en af de største kabiner i sin klasse** med ekstrastort fodrum, stor indgang, varmeapparat, individuel indstilling af sæde og armstøtter og et optimalt udsyn til alle sider.



## Enkel transport på en <3,5 t trailer:

Takket være de kompakte dimensioner og den lave vægt kan der foruden den fuldt optankede maskine også transporteres andre redskaber.



**To løfteøjer på taget** sørger for hurtig og sikker transport.



En kraftig dieselmotor og optimalt afstemt hydraulik (LUDV) sørger for fremragende gravekræfter og fintfølelse styling

Op til 4 ekstra styrekredse til maksimal fleksibilitet og tidsbesparelser

Transportøjer på taget for enkel transport

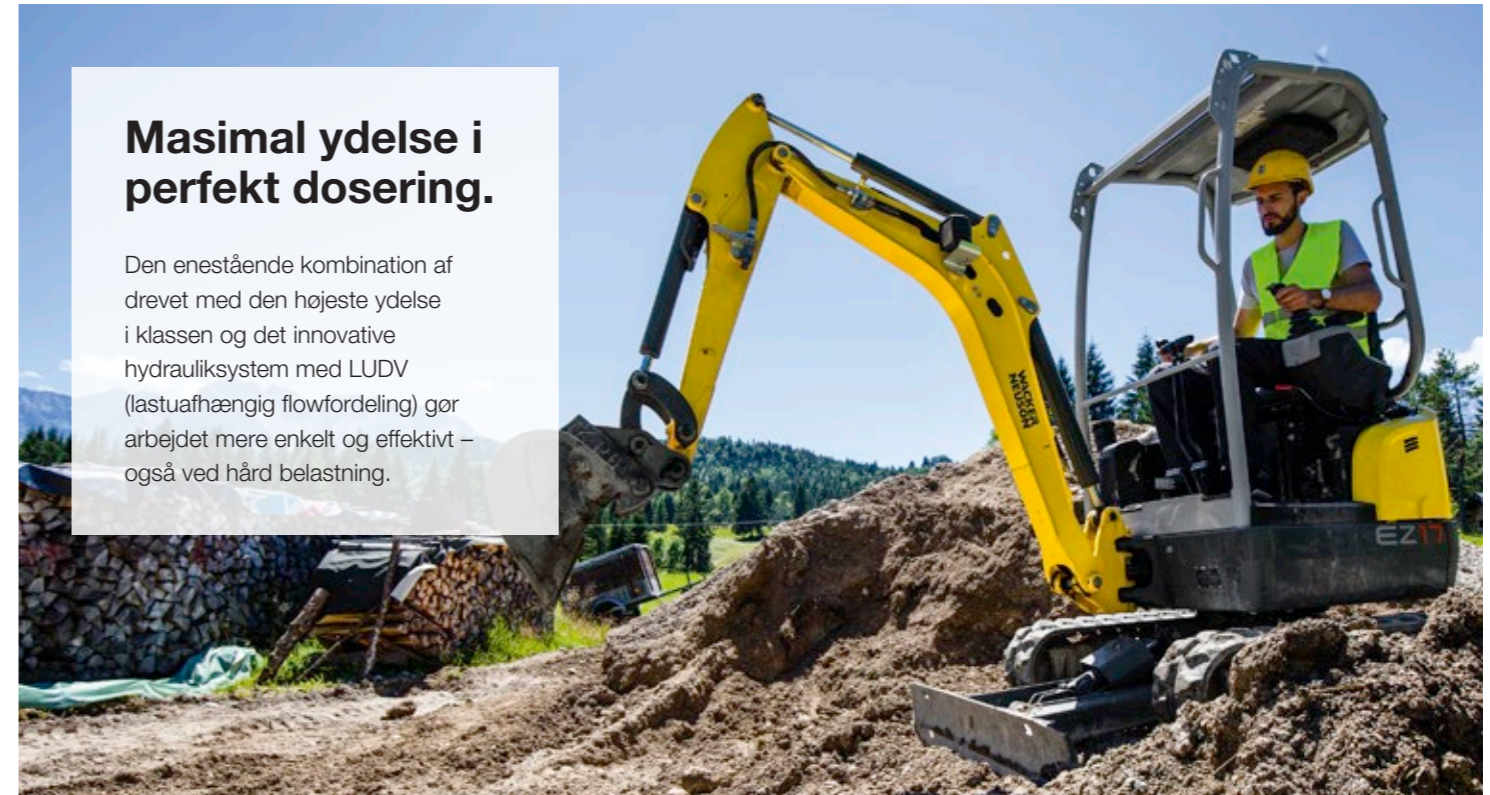
## Kompakt, stærk og manøvredygtig: Zero Tail minigravemaskine EZ17.

	<b>EZ17</b>
Transportvægt (kg)	1.595 – 1.822
Gravedybde med kort eller lang gravearm (mm)	2.326 – 2.486
Motorydelse (kW)	13,8



## Maksimal ydelse i perfekt dosering.

Den enestående kombination af drevet med den højeste ydelse i klassen og det innovative hydrauliksystem med LUDV (lastuafhængig flowfordeling) gør arbejdet mere enkelt og effektivt – også ved hård belastning.



## Nyt niveau af servicevenlighed.

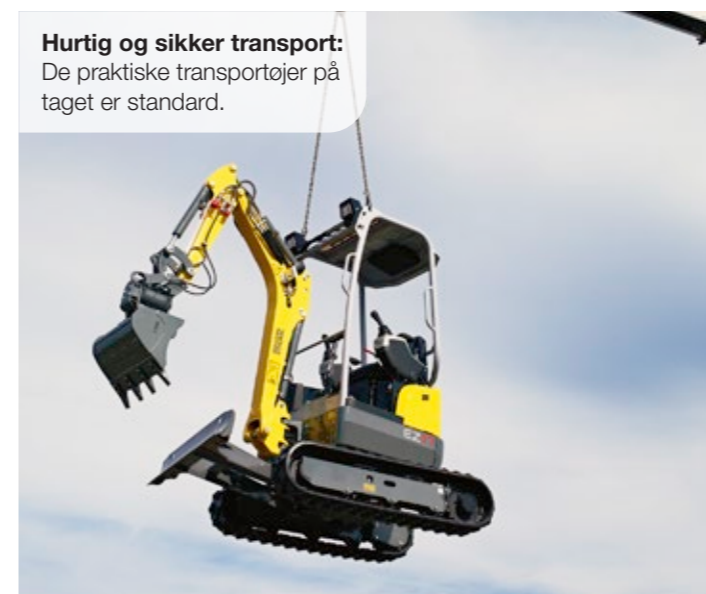
Skærmene, der kan afmonteres blot med en skrueøgle, sørger for et enkelt og hurtigt udført vedligeholdelsesarbejde med lave udgifter.

En yderligere fordel ved vedligeholdelsen er den ekstra store motorhjelme. Også rengøringen af køleren kan foretages uden problemer, da den er fremstillet udelukkende af aluminium og dermed er yderst robust.



## Hurtig og sikker transport:

De praktiske transportøjer på taget er standard.



## Canopy med tagrude:

For perfekt udsyn over arbejdsområdet.





ET18 begejstrer med den bedste samlede ydelse i sin klasse

ET20 imponerer med en ydelse svarende til en 2-t-gravemaskine på trods af de kompakte mål i 1,5-t-klassen. Den er desuden udstyret med et specialudviklet chassis og armsystem, der er tilpasset til 2-t-klassen

ET24 er kompakt som de små maskiner men har samtidig en ydelse svarende til modeller i 2,5-t-klassen

## Tre stærke modeller: Båndgravemaskinerne ET18, ET20 og ET24.

	ET18	ET20	ET24
Transportvægt (kg)	1.582 – 2.060	1.862 – 2.182	2.057 – 2.401
Gravedybde med kort eller lang gravearm (mm)	2.202 – 2.402	2.483 – 2.683	2.402 – 2.602
Motorydelse (kW)	13,8	13,8	13,8



**2 løfteøjer** til enkel transport af hele maskinen

**Tagvindue** til optimalt udsyn foroven

**Kabine eller canopy kan demonteres på enkel vis**, f.eks. til lave gennemkørselshøjder

**Arbejde uden træthedssymptomer** takket være den individuelle tilpasning af sæde, styrehåndtagsposition og armlæn

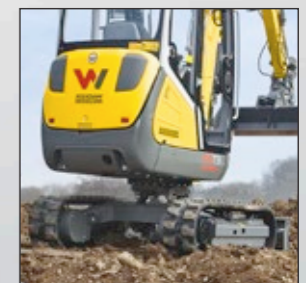
**Døre på begge sider** (ekstraudstyr) for let ind- og udstigning på trange byggepladser eller tæt på mure/vægge

**Hydraulisk pilotstyrede kørepædaler** giver komfortabel og præcis styring uden mekanisk slitage – hænderne kan bruges til andre funktioner

**Højtydende dieselmotor** – optimal effektivitet og ydeevne, op til 30% flere kræfter

**Robust køler af aluminium** med lang levetid - nem at rengøre

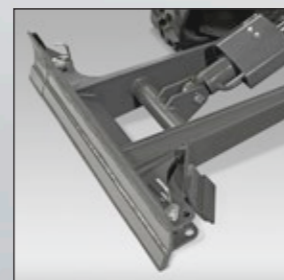
**Støbt kofanger, der er forhøjet på siden** reducerer skader bagpå



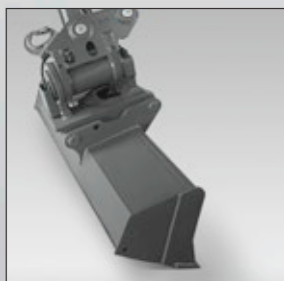
**VDS – trinløs tiltning af overvognen** (fås som ekstraudstyr)

**Enkel og hurtig transport** med trailer

**Fleksibel ved begrænsede pladsforhold og samtidig stabil:** Telechassis 990–1.300 mm med yderligere stabilisatorer og foldbar udvidelse af dozerbladet i bredden (ET18 og ET20)



**Standardmæssig ekstrahydraulik** til enkel drift af forskellige redskaber



**Enkelt skift af redskaber** udført fra kabinen – forberedelse til hydraulisk hurtigskifte (ekstraudstyr)

**Op til 4 ekstra styrekredse** kan leveres af fabrik

**Overlastventiler med slangebrudsikring** for højere sikkerhed ved løfteprocesser (ekstraudstyr)

**Høj termisk bestandighed** muliggør arbejde under fuld belastning ved omgivelsestemperaturer på op til 45 grader celsius



## VDS: effektiv på skråninger.

Vores innovative Vertical Digging System udligner stigninger på op til 27 %.

Det kan betale sig:

- Op til 25 % materiale- og tidsbesparelse ved udgravning og fyldning
- Sikker arbejde med op til 20 % større stabilitet ved 15 graders hældning
- Altid godt udsyn, da svingkraften altid er den samme over 360 grader
- Arbejde uden træthedssymptomer takket være den normale siddestilling

## Gennemtænkte løsninger giver hurtig vedligeholdelse.

- ✓ Vipbar sædekonsol
- ✓ Motorhjelme med stor åbning
- ✓ Afdækninger, der kan afmonteres på siden
- ✓ Optimalt placerede smørepløjer
- ✓ Store tids- og udgiftsbesparelser

## Innovativt forrudesystem.

Den todelte forrude muliggør en optimal ventilation af kabinen i al slags vejr. Desuden letter den kommunikationen med føreren. Det hører således fortiden til at skulle tage ruden ud og opbevare den separat.



Lukket forrude - de to glasruder er aflukket vand- og vindtæt.



Den øverste forrude kan skydes op under kabinetaget. Den nederste rude fungerer som stønkbeskyttelse.



Den nederste rude kan glide op bag om den øverste, så det er nemt at kommunikere med kollegaer.



Hvis det ønskes, kan begge ruder skydes op under kabinetaget og opbevares sikkert der.

## Den ergonomisk optimerede komfortkabine

har et optimalt udsyn til alle sider, der er god benplads og stor loftshøjde og en stor indgang.



## Individualitet takket være mangfoldighed.

Konfigurer dit perfekte arbejdsredskab og vælg f.eks.:

- op til 4 ekstra styrekredse
- langt dozerblad
- omdrejningstalsautomatik
- 2. kabinedør
- overlastalarm
- proportionalstyring af ekstrahydraulikken med flowmængderegulering (potentiometer)

Hydraulisk pilotstyrede kørepædaler sørger for komfortabel og præcis styring uden mekanisk slitage. Hænderne kan bruges til andre funktioner.





Kan transporteres nemt og billigt på traileren

Komfortkabine med bred indgang og betjenings- og visningselementer, der kan tilpasses ergonomisk for størst mulig brugervenlighed

Hurtig og enkel serviceadgang på grund af den store motorhjelm på siden og aftagelige skærme

## Komfortabelt at arbejde med: Zero Tail gravemaskinen EZ26.

	<b>EZ26</b>
Transportvægt (kg)	2.469–3.161
Gravedybde med kort eller lang gravearm (mm)	2.544–2.744
Motorydelse (kW)	15,8



**Fintfølelse betjening** og præcist arbejde med hydraulisk pilotstyrede pedaler

**Robust og afprøvet konstruktion** sørger for lang levetid og høj brugtværdi

**Op til 4 ekstra styreledse** (ekstraudstyr)

**Enkel demontering af kabinen** til lavere gennemkørselshøjder og optimal adgang til vedligeholdelse

**100% Zero Tail:** intet bagudhæng



**Robust køler af aluminium** med lang levetid - nem at rengøre

**Enkelt skift af redskaber** udført fra kabinen – forberedelse til hydraulisk hurtigskifter (ekstraudstyr)

**Ekstravægt bagpå (ekstraudstyr)** for større stabilitet og løfteevne

**Kompakte mål:** Optimal til trange pladsforhold og transport på trailer

**Høj termisk bestandighed op til 45 grader celsius** for 100 % ydelse også ved høje omgivelsestemperaturer og lang levetid

**Affaset chassiskasse** forhindrer, at der ophobes snavs, og er let at rengøre

**Den innovative todelte forrudemekanisme** muliggør forskellige åbningspositioner – for optimal komfort og sikkerhed i enhver arbejdssituation.



### Gennemtænkte løsninger giver hurtig vedligeholdelse med lave omkostninger.

- ✓ Optimal tilgængelighed: Hydraulik- og motoroliefilter, luftfilter, vandudskillere og tankpåfyldningsstuds
- ✓ Nem at demontere: Canopy eller kabine
- ✓ Nem at skifte ud: Bøsninger på belastede lejer
- ✓ Optimal adgang til vedligeholdelse med den største motorhjelme i sin klasse

**Ergonomisk arbejde uanset kropsstørrelse** takket være individuelt indstillelig sæde-, styrehåndtags- og armlænsposition, stor loftshøjde og benplads og optimalt udsyn til alle sider.



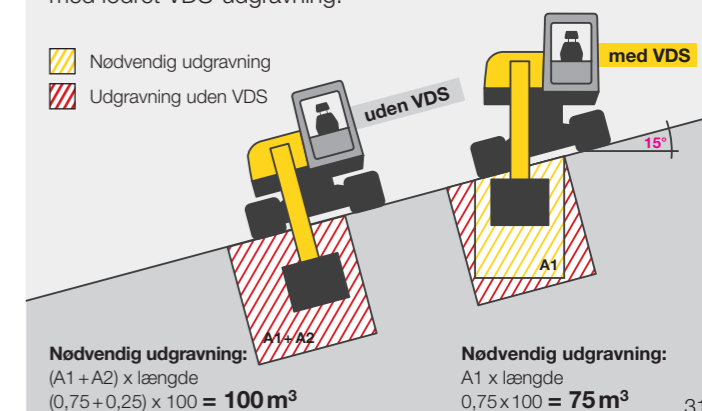
#### Transportspecialisten:

- Mindre end 2,7 t transportvægt
- Mulighed for transport på trailer
- Øget rækkevidde og yderligere anvendelsesområder
- Store omkostningsbesparelser



#### Reduceret udgravningsmængde med lodret VDS-udgravning.

- Nødvendig udgravning
- Udgravning uden VDS





Gennemtænkt drevkoncept for hurtig, præcis styring og kortere arbejdscykluser

Gode muligheder for individualisering takket være et stort udvalg af ekstraudstyr som f.eks. hydraulisk klo, op til 4 ekstra styrekredse og meget mere

Stig ind og gå igang: Intuitiv betjening af alle gravemaskinefunktioner med joystick, display, Jog Dial og tastatur

## Trimmet til produktivitet: Båndgravemaskinerne ET35 og EZ36.

	ET35	EZ36
Transportvægt (kg)	3.365 – 4.276	3.530 – 4.446
Gravedybde med kort eller lang gravearm (mm)	3.245 – 3.497	3.247 – 3.497
Motorydelse- POWER Mode (kW)	18,2	18,2

**Canopy/kabine kan demonteres** til lavere gennemkørsler og enkel transport

**Hydraulisk pilotstyrede kørepedaler** til præcis kørsel uden brug af hænder

**Todelt forrude** til forskellige ventilationsmuligheder og enkel kommunikation

**Kompakt konstruktion:** Optimal til trange pladsforhold og transport

**Lang levetid** takket være en afprøvet og robust konstruktion

**Perfekt overblik** takket være godt udsyn til alle sider

**Højtydende klimaanlæg**

**Høj termisk bestandighed:** 100 % ydelse ved udetemperaturer op til 45 grader celsius

**Vipbar kabine** forbedrer tilgængeligheden til alle vigtige områder

**Robuste lejesteder og udskiftelige bøsninger** til armsystem uden slør, også efter lang tids brug

**Motorhjelms med stor åbning og skærme, der kan afmonteres,** reducerer vedligeholdelsestiden og -omkostningerne

**„Hydraulisk klo“** giver yderligere gribefunktion (ekstraudstyr)

**Øget stabilitet** på grund af udvendige løberuller og ekstravægt bagpå (ekstraudstyr)

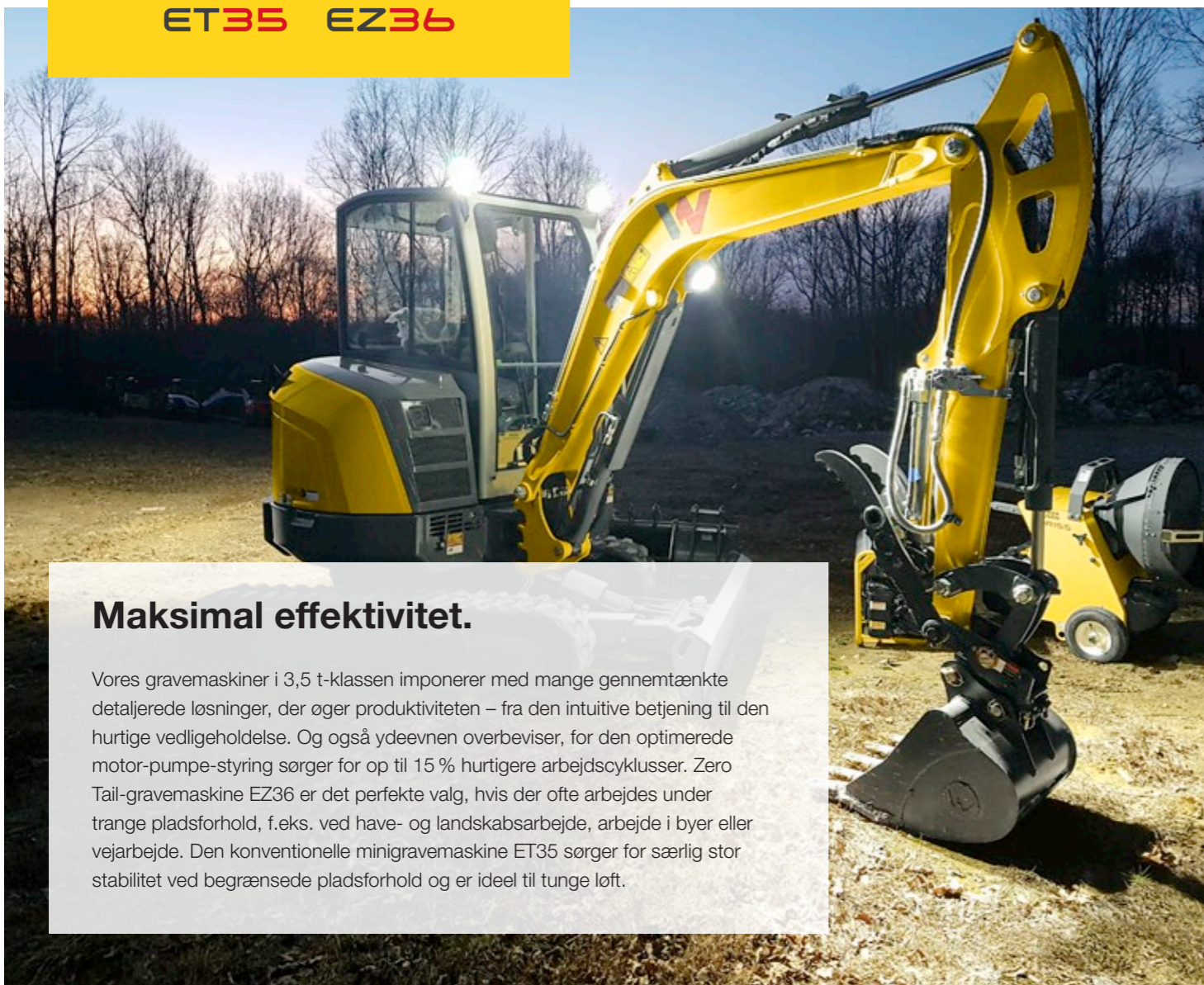
**Hurtig og sikker fastsurring** med 8 store fastgørelsesøjer

**Smarte løsninger:** I den skrå chassiskasse ophobes der mindre snavs, og rengøringen bliver lettere

**Svingbart dozerblad med flydestilling** (ekstraudstyr) med mindre hyppig justering og færre flytninger af maskinen

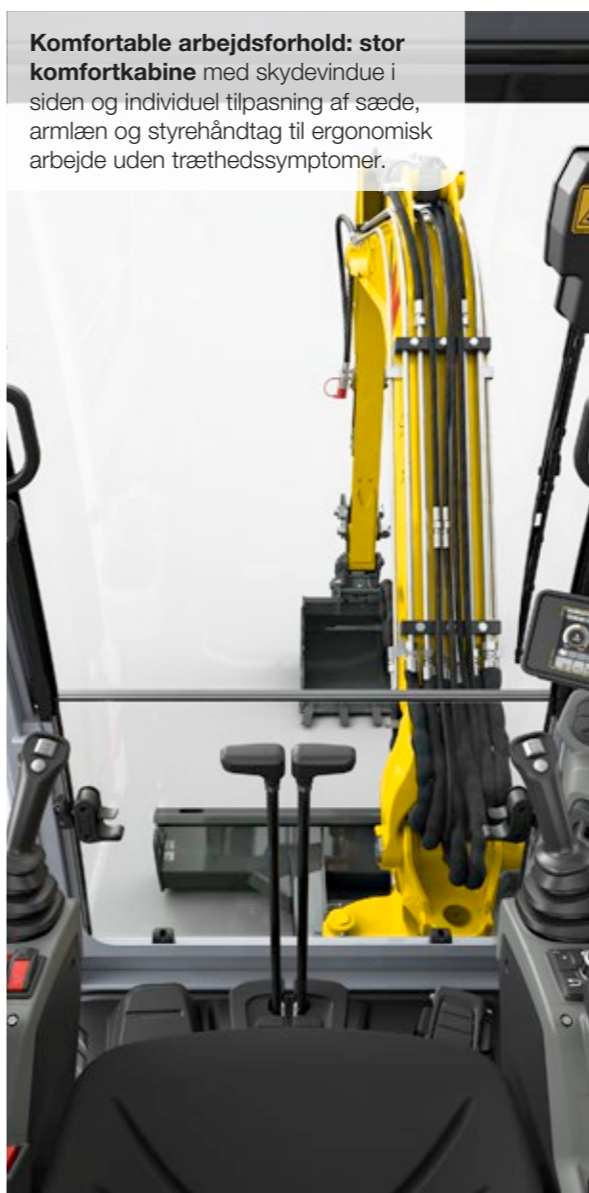
**Fås efter ønske med gummi- eller stål-larvebånd** til alle underlag





### Maksimal effektivitet.

Vores gravemaskiner i 3,5 t-klassen imponerer med mange gennemtænkte detaljerede løsninger, der øger produktiviteten – fra den intuitive betjening til den hurtige vedligeholdelse. Og også ydeevnen overbeviser, for den optimerede motor-pumpe-styring sørger for op til 15 % hurtigere arbejdscyklusser. Zero Tail-gravemaskine EZ36 er det perfekte valg, hvis der ofte arbejdes under trange pladsforhold, f.eks. ved have- og landskabsarbejde, arbejde i byer eller vejarbejde. Den konventionelle minigravemaskine ET35 sørger for særlig stor stabilitet ved begrænsede pladsforhold og er ideel til tunge løft.



**Komfortable arbejdsforhold: stor komfortkabine** med skydevindue i siden og individuel tilpasning af sæde, armlæn og styrehåndtag til ergonomisk arbejde uden træthedssymptomer.



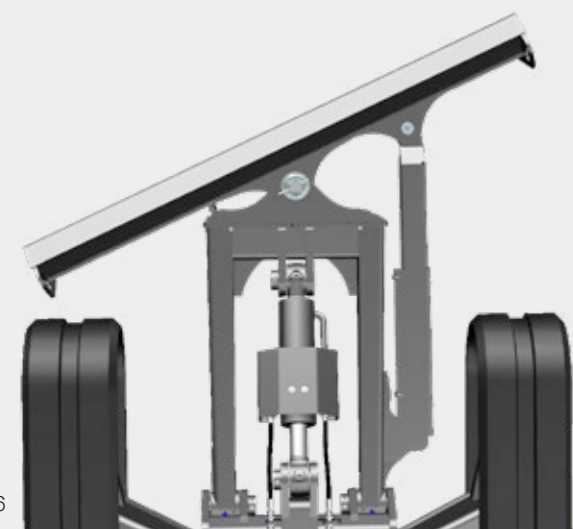
**To motorvarianter med lavt forbrug** Trin IIIA Tier IV/ Tier IV final – der ikke behøver efterbehandling af udstødningssgas.



**Yderligere gribefunktion:** Med den „hydrauliske klo“ (hydraulisk gribeanordning på skovlen) kan løst materiale ryddes væk så nemt som ingenting.

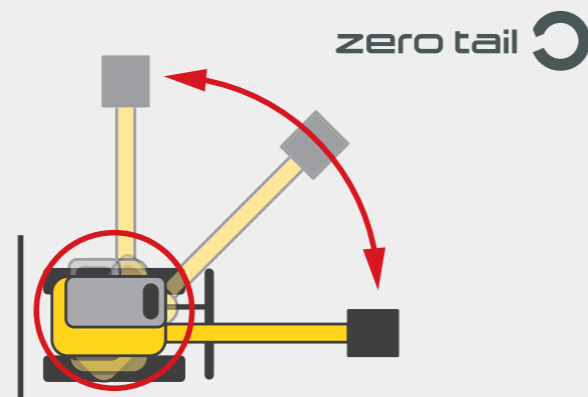
### Dozerblad, der kan svinges trinløst

med flydestilling til større fleksibilitet og effektivitet.



### Når det er småt med pladsen: EZ36.

Svingning uden fare, selv under meget trange pladsforhold eller tæt på vægge – det klarer Zero Tail-gravemaskinen EZ36 uden bagudhæng uden problemer.

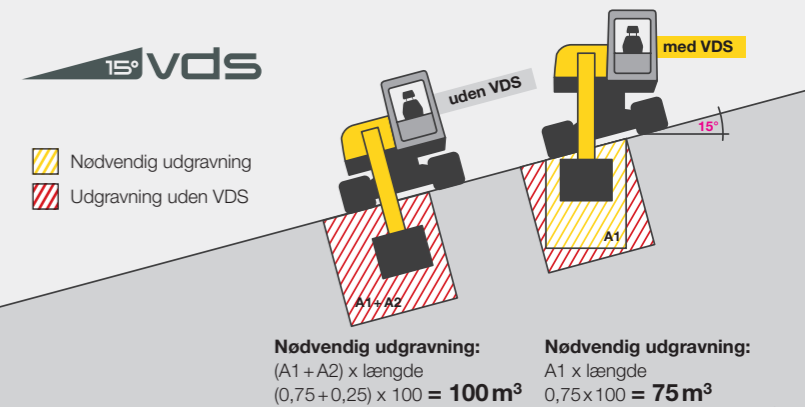


### Mange individuelle funktioner, der alle kan leveres af fabrik:

- ✓ Hydraulisk klo
- ✓ Op til 4 ekstra styrekredse
- ✓ Svingbart dozerblad
- ✓ Telematik
- ✓ Ekstra kontravægt
- ✓ Gummi- eller stål-larvebånd
- ✓ Klima anlæg

### Trinløs tiltning af overvognen VDS.

Det enestående Vertical Digging System (fås som ekstraudstyr) udligener hældninger på op til 27 procent, hvorved det bliver muligt at grave i lodret retning på skråninger. Dette er ikke kun ergonomisk for føreren men sparer også tid og udgravningsmateriale.



Meget god performance på grund af høj stabilitet, høje løfte- og gravekræfter samt hurtige arbejdsrytmer

Komfortabel og ubesværet joystick-styring med Load Sensing Flow Sharing

Meget høj arbejdsproduktivitet med 3-punkts-kinematik og en skovdrejevinkel, der er udvidet til 200°

## Så let er gravearbejde: Med gravemaskinerne ET42, EZ50 og ET58.

	ET42	EZ50	ET58
Transportvægt (kg)	3.817 – 4.609	4.617 – 5.454	4.817 – 5.630
Gravedybde med kort eller lang gravearm (mm)	3.344 – 3.544	3.467 – 3.667	3.767 – 4.017
Motoreffekt (kW/HK)	36/48,2	36/48,2	36/48,2

**AUX-trykfrakobling:** Gør det lettere at skifte hydrauliske arbejdsredskaber. Der kan også til- og frakobles redskaber, mens motoren kører

**Ekstraudstyret Vertical Digging System** sørger for endnu større effektivitet og produktivitet (ET42, ET58)

**Innovativ termostyring** øger dieselmotorens levetid og kabinevarmens virkningsgrad

**Udstødningsanlæg, der er ledt opad,** øger sikkerheden for personer, reducerer eventuelle skader på genstande og ophvirvler mindre støvmængder, f.eks. ved kanalanlæg

**Innovativt forrudesystem** for optimal udluftning af kabinen og let kommunikation med de andre i sjakket

**Høj kabinekomfort** med meget god ergonomi og klimaydelse

**Load Sensing Flow Sharing** for præcis styring uafhængig af den last, der skal flyttes

**Stempelstangsbeskyttelse af fleksibelt plastmateriale** til løftearmscylinder (standard) samt til skovl- og skovlarmcylinder (ekstraudstyr)

**Intuitiv betjening** med joystick, display, Jog Dial og tastatur

**Op til seks ekstra styrekedse (ekstraudstyr)**

**God belysning** og lang levetid på grund af LED-projektører (arbejdslygter som ekstraudstyr)

**Håndfri Bluetooth-funktion** (ekstraudstyr) og USB-opladningsfunktion for mere komfort og sikkerhed

**Rudeviskerne og viskeretningen** er konstrueret således, at operatørens sigtbarhed ikke nedsættes

**10 store surringsringe** sørger for nem og hurtig fastgørelse og dermed for en sikker transport af maskinen

**Svingbart dozerblad** med flydestilling sikrer effektivt arbejde

**Udvendige løberuller** øger maskinens stabilitet

**Zero Tail:** Ingen bagudhæng, derfor velegnet til arbejder direkte op ad husvægge og andre begrænsninger (EZ50)

**Emissionsstandard trin V:** For minimal udledning af skadelige stoffer

**Active Working Signal (AWS)** signalerer for personer i nærheden, at gravemaskinen er i drift



## Altid i oprejst position: Vertical Digging System til ET42 og ET58.

Standardudstyret på de to gravemaskiner ET42 og ET58 imponerer med en stor portion af innovation og brugervenlighed. Ekstraudstyret Vertical Digging System sørger for endnu større effektivitet og produktivitet.

Ved disse to gravemaskiner betyder VDS:

- 25 % materiale- og tidsbesparelse ved udgravning og fyldning af materiale
- Maskin- og indstigningshøjde som ved modellerne uden VDS
- Fuld svingkraft over 360 grader
- Arbejde uden træthedssymptomer takket være den oprejste siddestilling



## Præcise arbejdsresultater med Load Sensing Flow Sharing.

Load Sensing Flow Sharing sikrer præcis styring uafhængig af den last, der skal flyttes. Maskinen tilpasser sig til lasten, hvorved operatørens styring af joysticket altid er den samme.

## Alsidig performer.

Med op til seks ekstra styrekredse og meget både nyt og velkendt ekstraudstyr kan ET42, EZ50 og ET58 tilpasses optimalt til individuelle krav. Skift af redskaber sker hurtigt og komfortabelt – blandt andet på grund af en trykaflastning i kabinen og hurtigskifter (ekstraudstyr).



## Øget kabinekomfort.

Det intuitive betjeningskoncept sikrer komplet styring af gravemaskinen via joystick, 3,5-tommers display, Jog Dial og tastatur. Således kan brugeren eksempelvis også gemme redskaber, styre ekstrahydraulik og indstille oliemængder.

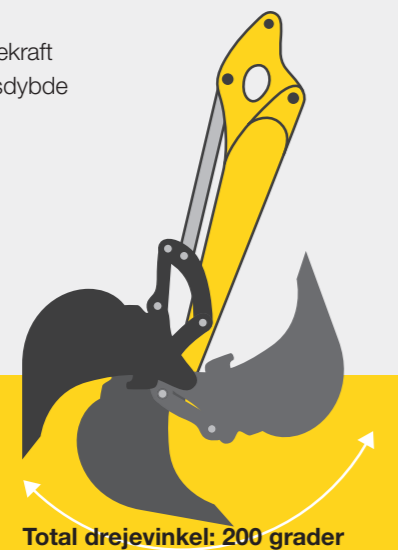
Det højtydende klimaanlæg med optimalt placerede dyser gør arbejdet behageligt og ubesværet. Anlægget kan udføre en nedkøling ned til 16 grader celsius (ved en udetemperatur på 38 grader celsius) – endda på halvdelen af den fastlagte ISO-tid.



## 3-punkts-kinematik giver endnu bedre performance.

En ekstra bolt i styrestangen giver en større skovdrejevinkel. Det øger ikke kun drejningsmomentet, men også rækkevidden. Derfor skal gravemaskinen ikke flyttes så ofte. Tallene taler deres tydelige sprog:

- Op til 20 % mere brydekraft
- 5 % større indstigningsdybde
- 10 % større tiphøjde



Lodret  
indstignings-  
dybde  
+ 5 %

Total drejevinkel: 200 grader

## Active Working Signal giver endnu højere sikkerhed.

Active Working Signal (AWS) under motorhjelmen signalerer til sjakket på byggepladsen, at gravemaskinen er i drift. AWS lyser rødt, så snart styrehåndtagsholderen trykkes ned og gravemaskinen er klar til drift.



**Stempelstangbeskyttelse af fleksibelt kunststof**  
bliver ikke deform og forhindrer beskadigelser (kan leveres til skovl- og stikcylinder).



**10 store fastgørelsesøjer** til hurtig sikring ved fastsurring og sikker transport.



# Konfigurationsmuligheder

MINIGRAVEMASKINE

	EZ17E	EO3	EO3 dualpower	ET16	EZ17	ET18	ET20	ET24	EZ26	ET35	EZ36	ET42	EZ50	ET58
<b>KABINE</b>														
Kabine	-	-	-	○	-	○	○	○	○	○	○	○	○	○
Canopy	●	-	-	●	●	●	●	●	●	●	●	●	●	●
FOPS-beskyttelsesgitter, niveau 1	○	-	-	○	○	○	○	○	-	-	-	○	○	○
Forberedt til radio	-	-	-	-	-	○	○	○	●	●	●	●	●	●
Radio inkl. håndfrit Bluetooth-udstyr	-	-	-	-	-	-	-	-	○	○	○	○	○	○
Klimaanlæg	-	-	-	-	-	-	-	-	-	○	○	○	○	○
Splintsikring	○	○	○	○	○	○	○	○	○	○	○	○	○	○
<b>HYDRAULIK</b>														
Rør ZH gravearm	-	○	○	-	-	-	-	-	-	-	-	-	-	-
Ekstrahydraulik dobbeltvirkende/AUX I	●	○	○	●	●	●	●	●	●	●	●	●	●	●
Overbelastningsadvarsel Advanced	○	-	-	-	○	○	○	○	○	○	○	○	○	○
Proportionalstyring AUX I	-	-	-	-	-	○	○	○	○	●	●	●	●	●
3. styrekreds/AUX II	○	-	-	-	○	○	○	○	○	○	○	○	○	○
Panolin HLP Synt46 (bio)	○	○	○	○	○	○	○	○	○	○	○	○	○	○
Fladetættende kobling	○	-	-	○	○	○	○	○	○	○	○	○	○	○
Stødpatroner ekstrahydraulik/AUX I	○	-	-	-	○	○	○	○	○	○	○	○	○	○
Stødpatron 3. styrekreds/AUX II	○	-	-	-	○	○	○	○	-	○	○	○	○	○
Forberedelse Powertilt/AUX III	○	-	-	-	○	○	○	○	○	○	○	○	○	○
Forberedelse Easy Lock/AUX IV	○	-	-	○	○	○	○	○	○	○	○	○	○	○
Forberedelse griber/AUX V	○	-	-	-	○	○	○	○	○	○	○	○	○	○
Styrekreds hydr. klo/AUX VI	-	-	-	-	-	-	-	-	-	○	○	○	○	○
Trykaflasting til ekstra styrekredse	-	-	-	-	-	-	-	-	-	-	-	-	-	-
<b>LAKERING</b>														
Speciallak 1 RAL	○	○	○	○	○	○	○	○	○	○	○	○	○	○
Speciallak 1, ikke RAL	○	○	○	○	○	○	○	○	○	○	○	○	○	○
Speciallak kabine / Canopy RAL	○	-	-	○	○	○	○	○	○	○	○	○	○	○
<b>SECURITY</b>														
Security 24 C (2.000 t)	-	○	○	○	○	○	○	○	○	○	○	○	○	○
Security 36 C (3.000 t)	●	○	○	○	○	○	○	○	○	○	○	○	○	○
Security 48 C (4.000 t)	-	○	○	○	○	○	○	○	○	○	○	○	○	○
Security 60 C (5.000 t)	-	-	-	○	○	○	○	○	○	○	○	○	○	○

● Standard ○ Ekstraudstyr - ikke egnet



## EQUIPCARE

### Altid styr på gravemaskinene: med EquipCare.

Med vores telematløsning EquipCare giver du dine maskiner en stemme. Maskiner, der er udstyret med telematikmodulet, kontakter dig af sig selv, f.eks. for at henvise til forestående vedligeholdelse eller eventuelle driftsforstyrrelser. Til disse maskiner fås vores EquipCare Dual ID desuden som ekstraudstyr. Dette er en elektronisk adgangskontrol. Dermed kan du nøjagtigt definere, hvem der kan betjene dine maskiner, hvilket øger sikkerheden på byggepladsen

MINIGRAVEMASKINE

	EZ17E	EO3	EO3 dualpower	ET16	EZ17	ET18	ET20	ET24	EZ26	ET35	EZ36	ET42	EZ50	ET58
<b>DIVERSE</b>														
VDS	-	-	-	-	-	○	○	○	○	○	○	○	-	○*
Sidespejl	○	-	-	○	○	○	○	○	○	○	○	○	○	○
Rotorblink	○	-	-	○	○	○	○	○	○	○	○	○	○	○
LED-arbejdslygte til løftearm	●	-	-	●	●	●	●	●	●	●	●	●	●	●
Arbejdslygte for + bag	○	-	-	○	○	○	○	○	○	○	○	○	○	○
Autostop	-	-	-	-	-	-	-	-	-	-	-	○	○	○
Ballastvægt	-	-	-	-	○	-	-	-	○	○	○	○	○	○
Dieseloptankningspumpe	-	-	-	-	-	-	-	-	-	-	-	○	○	○
Omdrejningstalsautomatik	-	-	-	-	-	○	○	○	○	●	●	●	●	●
EquipCare 36 måneder (inkl. app og manager)	○	○	○	○	○	○	○	○	○	○	○	○	○	○
Køresignal	○	○	○	○	○	○	○	○	○	○	○	○	○	○
Stempelstangbeskyttelse	-	-	-	-	-	-	-	-	-	-	-	○	○	○
AWS Active Working Signal	-	-	-	-	-	-	-	-	-	-	-	●	●	●
Lang gravearm	○	-	-	○	○	○	○	○	○	○	○	○	○	○
Dozerblad langt	-	-	-	-	-	○	○	-	-	-	-	-	-	-
Dozerblad svingbart	-	-	-	-	-	-	-	-	-	○	○	○	○	○
Bakkamera	-	-	-	-	-	-	-	-	-	-	-	○	○	○
Sikkerhedssele orange	-	-	-	-	-	-	-	-	-	-	-	○	○	○
Telechassis	●	●	●	○	●	●	●	-	-	-	-	-	-	-
Omkobling ISO-SAE	○	○	○	○	○	○	○	○	○	○	○	○	○	○
Startspærre KAT	○	-	-	○	○	○	○	○	○	○	○	○	○	○
Gummi-larvebånd*	●	●	●	●	●	●	●	●	●	●	●	●	●	●
Stål-larvebånd*	○	-	-	-	○	-	-	-	○	○	○	○	○	○
<b>PÅMONTEREDE VÆRKTØJER</b>														
Easy Lock	○	-	-	○	○	○	○	○	○	○	○	○	○	○
Easy Lock + Powertilt	○	-	-	-	○	○	○	○	○	○	○	○	○	○
Easy Lock + Powertilt + lastkrog	○	-	-	-	○	○	○	○	○	○	○	○	○	○
Mekanisk hurtigskifter MS01	○	○	○	○	○	○	○	○	○	○	○	-	-	-
Forberedelse til hydraulisk klo	-	-	-	-	-	-	-	-	-	○	○	○	○	○
Hydraulisk klo (komplet WN)	-	-	-	-	-	-	-	-	-	○	○	-	-	-
Hydraulisk hurtigskifter uden lastkrog	-	-	-	○	-	-	-	-	-	-	-	-	-	-
Hydraulisk hurtigskifter Lehnhoff + læssekrog	○	-	-	-	○	○	○	○	○	○	○	○	○	○
Hydraulisk hurtigskifter Lehnhoff + Powertilt + læssekrog	○	-	-	-	○	○	○	○	○	○	○	○	○	○

● Standard ○ Ekstraudstyr - Ikke egnet \* fås med forskellige bredder afhængigt af model \*\* fås fra 2. halvdel af 2021

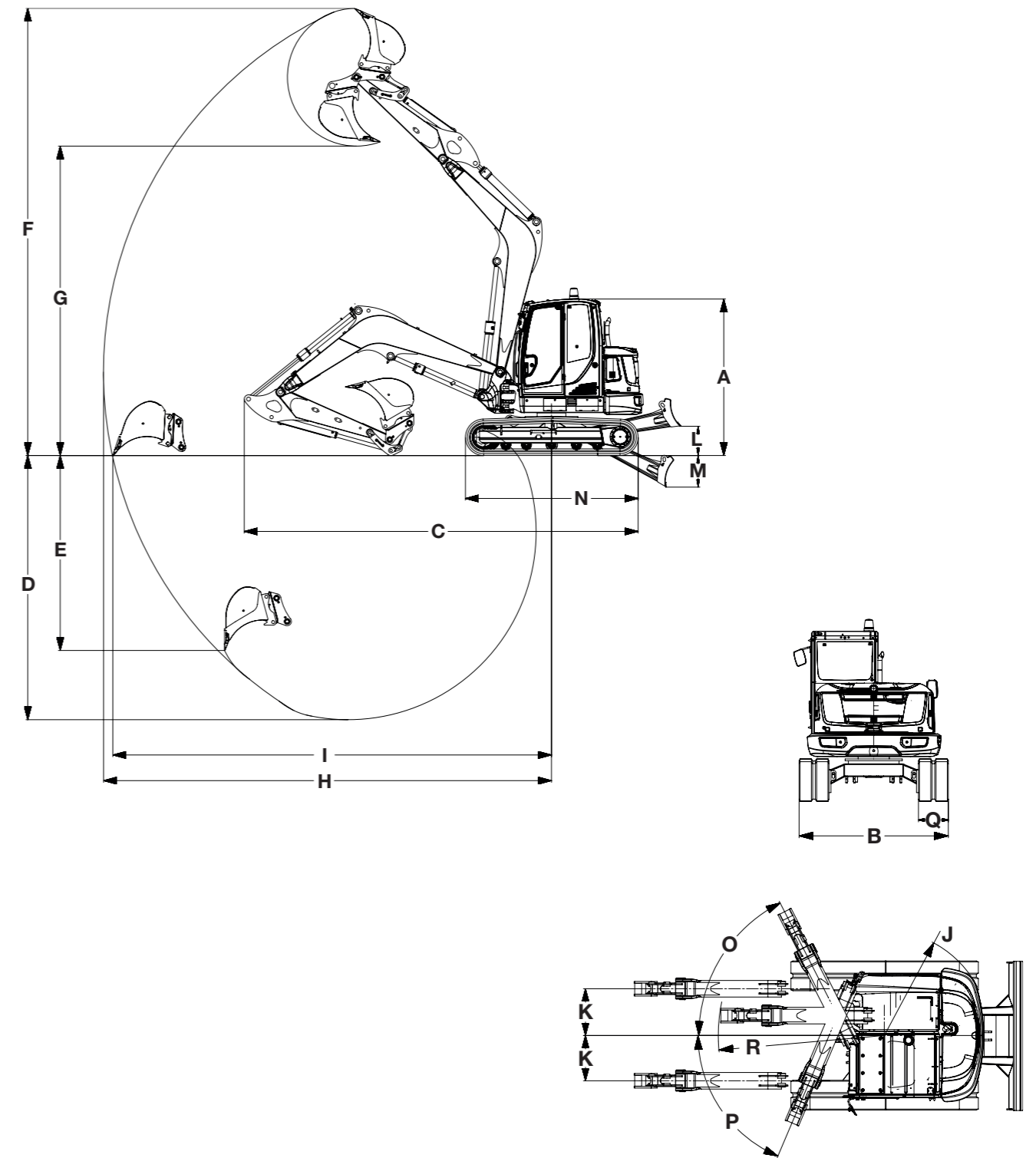
# Dimensioner

MINIGRAVEMASKINE

		EZ17E	EO3/ EO3 dualpower	ET16	EZ17	ET18	ET20	ET24	EZ26	ET35	EZ36	ET42	EZ50	ET58	
DIMENSIONER		ENHED													
A	Højde	mm	2.489	1.436 <sup>(7)</sup> , 2.261 <sup>(6)</sup>	2.285	2.362	2.285	2.295	2.392	2.414	2.491/ 2.573*	2.491/ 2.573*	2.494	2.555	2.550
B	Bredde chassis indtrukket (kæde / dæk)	mm	990	700, 860 <sup>(5)</sup>	990, 1.300 <sup>(5)</sup>	990, 1.300 <sup>(5)</sup>	990, 1.300 <sup>(5)</sup>	990, 1.300 <sup>(5)</sup>	1.400	1.570	1.630	1.750	1.750	1.960	1.960
C	Transportlængde (kort gravearm)	mm	3.584	2.747	3.644	3.584	3.854	4.049	4.022	4.266	5.268/ 5.252*	5.503/ 5.489*	5.146	5.467	5.455
C	Transportlængde (lang gravearm)	mm	3.554	-	3.607	3.551	I.A.	I.A.	I.A.	4.272	5.268/ 5.252*	5.503/ 5.489*	5.152	5.482	5.446
D	Maks. gravedybde (kort gravearm)	mm	2.323	1.763	2.242	2.326	2.202	2.483	2.402	2.544	3.245/ 3.166*	3.247/ 3.172*	3.344	3.467	3.767
D	Maks. gravedybde (lang gravearm)	mm	2.483	-	2.413	2.486	2.402	2.683	2.602	2.744	3.497/ 3.416*	3.497/ 3.422*	3.544	3.667	4.017
E	Maks. lodret indstiksybde (kort gravearm)	mm	1.710	1.320	1.642	1.713	1.415	1.660	1.562	1.962	2.120	2.123	2.114	2.085	2.708
E	Maks. lodret indstiksybde (lang gravearm)	mm	1.860	-	1.802	1.863	1.600	1.845	1.746	2.152	2.360	2.360	2.293	2.262	2.945
F	Maks. indstikshøjde (kort gravearm)	mm	3.465	2.863	3.387	3.462	3.553 <sup>(4)</sup>	3.929 <sup>(4)</sup>	4.028 <sup>(4)</sup>	4.300 <sup>(4)</sup>	4.929	4.925	5.210	5.470	5.749
F	Maks. indstikshøjde (lang gravearm)	mm	3.579	-	3.508	3.576	3.663 <sup>(4)</sup>	4.052 <sup>(4)</sup>	4.071 <sup>(4)</sup>	4.430 <sup>(4)</sup>	5.082	5.082	5.340	5.599	5.910
G	Maks. tippehøjde (kort gravearm)	mm	2.439	2.012	2.371	2.436	2.510	2.713	2.748	2.840	3.337	3.336/ 3.411*	3.573	3.655	3.834
G	Maks. tippehøjde (lang gravearm)	mm	2.553	-	2.493	2.550	2.621	2.836	2.870	2.970	3.489	3.489/ 3.564*	3.703	3.784	3.995
H	Maks. graveradius (kort gravearm)	mm	3.900	3.090	3.700	3.899	3.802	4.129	4.146	4.613	5.270	5.298	5.489	5.916	6.039
H	Maks. graveradius (lang gravearm)	mm	4.050	-	3.861	4.050	3.989	4.317	4.334	4.805	5.507	5.582	5.678	6.150	6.277
I	Maks. rækkevidde på underlag (kort gravearm)	mm	3.848	3.028	3.648	3.848	3.700	4.031	4.020	4.481	5.158	5.391	5.376	5.794	5.920
I	Maks. rækkevidde på underlag (lang gravearm)	mm	4.001	-	3.811	4.002	3.894	4.225	4.216	4.681	5.408	5.641	5.570	5.988	6.164
J	Min. drejeradius af, bagende	mm	660	747	1.075	660	1.169	1.169	1.169	759	1.168	933	1.335	1.047	1.312
K	Maks. bomforskydning til midte skovl (højre / venstre)	mm	533/ 418	245/ 283	432/ 287	533/ 418	516/ 359	516/ 359	516/ 359	764/ 533	476/ 447	680/ 650	493/ 532	764/ 770	551/ 583
L	Maks. højde dozerblad over jordniveau (kort / lang)	mm	271	197	211	271	198/ 281	216/ 299	294	380	393	393	418	410	414
M	Maks. gravedybde dozerblad over jordniveau (kort / lang)	mm	390	264	264	390	316/ 381	297/ 362	334	419	505	505	563	443	439
N	Undervognslængde – samlet	mm	1.607	1.220	1.462	1.607	1.462	1.708	1.838	2.006	2.062	2.062	2.198	2.508	2.509
O	Maks. drejevinkel armsystem til højre	grader	57	56	49	57	48	48	48	50	55	45	55	55	55
P	Maks. drejevinkel armsystem til venstre	grader	65	55	73	65	77	77	77	75	70	70	70	70	70
Q	Bånd-, dækbredde	mm	230	180	230	230	230	250	250	300	300	300	350	400	400
R	Bom-drejeradius i midten mm	mm	1.635	1.085	1.195	1.627	1.584	1.666	1.666	2.080	2.008	2.245	2.175	2.505	2.409

<sup>(1)</sup> med udligger <sup>(2)</sup> mit hybridkæde <sup>(3)</sup> med stål-kæde <sup>(4)</sup> med VDS <sup>(5)</sup> med teleunderstel <sup>(6)</sup> med sikkerhedsbøjle <sup>(7)</sup> uden sikkerhedsbøjle  
\* Maskinen er udstyret med muligheden VDS

## Gravemaskiner på larvebånd





# Løftekræfttabel

## 803/803 dualpower

A	MAKS.						2,5 m						2,0 m						1,5 m						1,0 m					
	C				D		C				D		C				D		C				D		C				D	
	Blad øverst		Blad nederst		Teleunderstel kort ud		Blad øverst		Blad nederst		Teleunderstel kort ud		Blad øverst		Blad nederst		Teleunderstel kort ud		Blad øverst		Blad nederst		Teleunderstel kort ud		Blad øverst		Blad nederst		Teleunderstel kort ud	
B	til	fra	til	fra	til	fra	til	fra	til	fra	til	fra	til	fra	til	fra	til	fra	til	fra	til	fra	til	fra	til	fra	til	fra	til	fra
<b>2,4 m</b>	216	216*	216	216*	216	216*	-	-	-	-	-	-	-	-	-	-	-	-	-	-	-	-	-	-	-	-	-	-	-	-
<b>2,0 m</b>	205	205*	205	205*	167	167	256	256	-	-	335	335*	318	318*	203	203*	318	318*	-	-	-	-	-	-	-	-	-	-	-	-
<b>1,5 m</b>	163	163	191	191*	126	126	244	244	-	-	337	337	319	319	189	189*	439	439	438	438	-	-	567	567*	-	-	-	-	-	-
<b>1,0 m</b>	142	142	177	177*	109	109	232	232	185	185*	324	324	296	296	217	217*	416	416	400	400	247	247*	569	569	600	600	-	-	883	883
<b>0,5 m</b>	135	135	166	166*	103	103	-	-	184	184*	-	-	293	293	247	247*	412	412	397	397	366	366*	566	566	606	606	-	-	889	889
<b>0 m</b>	137	137	155	155*	104	104	-	-	171	171*	-	-	-	-	247	247*	-	-	406	406	379	379*	575	575*	619	619	678	678*	851	851*
<b>-0,5 m</b>	146	146*	146	146*	115	115	-	-	-	-	-	-	293	293	215	215*	412	412	397	397	325	325*	566	566	606	606	561	561*	889	889
<b>-1,0 m</b>	138	138*	138	138*	138	138*	-	-	-	-	-	-	-	-	149	149*	-	-	406	406	343	343*	575	575*	619	619	418	418*	851	851*

## EZ17e

A	MAKS.						3,0 m						2,5 m				2,0 m				1,5 m									
	C				D		C				D		C				D		C				D		C				D	
	Blad øverst		Blad nederst		Teleunderstel kort ud		Blad øverst		Blad nederst		Teleunderstel kort ud		Blad øverst		Blad nederst		Teleunderstel kort ud		Blad øverst		Blad nederst		Teleunderstel kort ud		Blad øverst		Blad nederst		Teleunderstel kort ud	
B	til	fra	til	fra	til	fra	til	fra	til	fra	til	fra	til	fra	til	fra	til	fra	til	fra	til	fra	til	fra	til	fra	til	fra	til	fra
<b>2,5 m</b>	280	320	422	462	264	302	-	-	-	-	-	-	325	329	365	457	306	310	-	-	-	-	-	-	-	-	-	-	-	
<b>2,0 m</b>	222	245	419	455	209	231	240	240	411	411	226	226	326	329	352	420	308	310	-	-	-	-	-	-	-	-	-	-	-	
<b>1,0 m</b>	179	194	394	423	168	182	231	232	458	478	218	218	309	310	534	575	291	291	438	443	668	761	410	414	-	-	-	-	-	
<b>0,0 m</b>	175	190	369	392	165	179	219	221	479	483	206	2.018	287	289	636	637	269	271	401	403	891	904	373	376	-	-	-	-	-	
<b>-1,0 m</b>	211	235	354	373	198	221	217	217	374	374	204	208	282	287	496	524	264	269	396	402	685	725	368	375	643	655	1.005	1.088	591	602
<b>-1,5 m</b>	267	312	354	374	251	293	-	-	-	-	-	-	287	287	401	401	269	269	402	411	524	579	375	383	654	667	788	878	602	614

## ET16

A	MAKS.						3,0 m						2,0 m				1,0 m							
	C				D		C				D		C				D		C				D	
	Blad øverst		Blad nederst		Teleunderstel kort ud		Blad øverst		Blad nederst		Teleunderstel kort ud		Blad øverst		Blad nederst		Teleunderstel kort ud		Blad øverst		Blad nederst		Teleunderstel kort ud	
B	til	fra	til	fra	til	fra	til	fra	til	fra	til	fra	til	fra	til	fra	til	fra	til	fra	til	fra	til	fra
<b>1,5 m</b>	163	222	336	365	158	293	181	225	344	366	175	297	315	397	315	397	315	397	-	-	-	-	-	-
<b>1,0 m</b>	150	205	325	350	146	272	177	222	360	372	171	293	332	406	500	561	309	531	-	-	-	-	-	-
<b>0,5 m</b>	145	199	314	337	141	265	171	217	370	373	166	289	311	385	635	658	292	513	-	-	-	-	-	-
<b>0,0 m</b>	147	203	304	325	143	271	167	214	353	360	162	286	298	373	652	657	280	500	-	-	-	-	-	-
<b>-0,5 m</b>	157	219	296	315	153	292	165	209	323	323	160	281	292	370	588	608	275	497	975	1.226	1.480	1.708	801	1.708
<b>-1,0 m</b>	181	256	291	309	175	309	-	-	-	-	-	-	292	372	492	522	275	493	984	1.231	1.336	1.504	809	1.504
<b>-1,5 m</b>	240	313	294	313	228	313	-	-	-	-	-	-	299	373	344	397	281	397	-	-	-	-	-	-

Alle tabelværdier er angivet i kg, ved vandret stilling på fast underlag og uden skovl.

## ET17

A	MAKS.						3,0 m						2,5 m				2,0 m				1,5 m									
	C				D		C				D		C				D		C				D		C				D	
	Blad øverst		Blad nederst		Teleunderstel kort ud		Blad øverst		Blad nederst		Teleunderstel kort ud		Blad øverst		Blad nederst		Teleunderstel kort ud		Blad øverst		Blad nederst		Teleunderstel kort ud		Blad øverst		Blad nederst		Teleunderstel kort ud	
B	til	fra	til	fra	til	fra	til	fra	til	fra	til	fra	til	fra	til	fra	til	fra	til	fra	til	fra	til	fra	til	fra	til	fra	til	fra
<b>2,5 m</b>	238	299	434	474*	264	326	-	-	-	-	-	-	277	307	375	469*	306	334	-	-	-	-	-	-	-	-	-	-	-	
<b>2,0 m</b>	186	228	431	468*	209	251	202	222	423	423*	226	245	279	307	362	431*	308	334	-	-	-	-	-	-	-	-	-	-	-	
<b>1,0 m</b>	148	179	405	435*	168	199	194	215	471	491*	218	238	262	288	549	591*	287	291	374	413	686	781*	410	447	-	-	-	-	-	
<b>0,0 m</b>	144	175	380	404*	165	196	182	204	493	497*	206	227	240	268	653	655*	269	296	336	374	916	929*	373	408	-	-	-	-	-	
<b>-1,0 m</b>	174	217	364	384*	198	241	179	200	385	385*	204	223	234	265	511	540*	264	293	331	373	705	745*	368	408	543	609	1.034	1.119*	591	653
<b>-1,5 m</b>	223	289	365	386*	251	318	-	-	-	-	-	-	240	265	413	413*	269	293	338	381	540	596*	375	416	554	621	811	903*	602	664

# Løftekrafttabeller

ET18

A	MAKS.						3,0 m						2,5 m						2,0 m						1,5 m					
	C				D		C				D		C				D		C				D		C				D	
	Blad øverst		Blad nederst		Teleunderstel kort ud		Blad øverst		Blad nederst		Teleunderstel kort ud		Blad øverst		Blad nederst		Teleunderstel kort ud		Blad øverst		Blad nederst		Teleunderstel kort ud		Blad øverst		Blad nederst		Teleunderstel kort ud	
	til	fra	til	fra	til	fra	til	fra	til	fra	til	fra	til	fra	til	fra	til	fra	til	fra	til	fra	til	fra	til	fra	til	fra	til	fra
<b>2,5 m</b>	196	313	341	382'	232	382	-	-	-	-	253	336'	253	344	304	366'	297	366'	-	-	-	-	-	-	-	-	-	-	-	-
<b>2,0 m</b>	163	258	346	385'	195	377	183	256	335	383'	218	383'	249	341	318	379'	293	379'	-	-	-	-	-	-	-	-	-	-	-	-
<b>1,0 m</b>	135	217	365	405'	165	394	171	247	392	430'	206	374	226	320	448	507'	270	483	312	435	567	673'	370	663	-	-	-	-	-	-
<b>0,0 m</b>	135	465	393	434'	166	344	159	237	454	466'	194	365	204	302	573	594'	248	465	275	406	793	816'	333	636	408	611	1.271	1.271'	494	993
<b>-1,0 m</b>	169	286	426	464'	206	466'	-	-	-	-	-	-	201	303	541	472'	245	470	272	408	740	671'	330	641	413	621	1.089	1.089'	498	956'
<b>-1,5 m</b>	227	451	440	460'	274	460'	-	-	-	-	-	-	-	-	-	-	-	-	281	422	586	475'	339	475'	425	637'	851	851'	511	607'

ET20

A	MAKS.						3,5 m						3,0 m						2,5 m						2,0 m					
	C				D		C				D		C				D		C				D		C				D	
	Blad øverst		Blad nederst		Teleunderstel kort ud		Blad øverst		Blad nederst		Teleunderstel kort ud		Blad øverst		Blad nederst		Teleunderstel kort ud		Blad øverst		Blad nederst		Teleunderstel kort ud		Blad øverst		Blad nederst		Teleunderstel kort ud	
	til	fra	til	fra	til	fra	til	fra	til	fra	til	fra	til	fra	til	fra	til	fra	til	fra	til	fra	til	fra	til	fra	til	fra	til	fra
<b>2,5 m</b>	216	322	341	382'	213	355	-	-	-	-	-	-	253	317	325	385'	260	358	355	356'	356	356'	310	356'	-	-	-	-	-	-
<b>2,0 m</b>	187	275	345	383'	189	304	-	-	-	-	196	196	250	316	338	378'	255	356	341	384'	341	394'	341	394'	-	-	-	-	467	467'
<b>1,0 m</b>	162	237	360	397'	170	263	180	240	375	399'	187	266	232	301	420	445'	237	341	308	389	502	548'	308	442	429	533	675	754'	419	608
<b>0,0 m</b>	165	241	382	420'	178	267	172	225	400	400'	180	251	216	287	336	501'	223	328	281	366	475	643'	286	420	388	496	872	889'	387	574
<b>-1,0 m</b>	207	299	407	443'	231	332	-	-	-	-	-	-	215	276	437	451'	308	320	277	364	586	578'	286	421	387	497	794	808'	390	578
<b>-1,5 m</b>	271	391	416	442'	317	435	-	-	-	-	-	-	-	-	-	-	-	-	286	359	443	492'	401	418	397	508	648	679'	403	574

ET24

A	MAKS.						3,5 m						3,0 m						2,5 m						2,0 m					
	C				D		C				D		C				D		C				D		C				D	
	Blad øverst		Blad nederst		Teleunderstel kort ud		Blad øverst		Blad nederst		Teleunderstel kort ud		Blad øverst		Blad nederst		Teleunderstel kort ud		Blad øverst		Blad nederst		Teleunderstel kort ud		Blad øverst		Blad nederst		Teleunderstel kort ud	
	til	fra	til	fra	til	fra	til	fra	til	fra	til	fra	til	fra	til	fra	til	fra	til	fra	til	fra	til	fra	til	fra	til	fra	til	fra
<b>2,5 m</b>	275	356	499	552'	255	440	-	-	-	-	-	-	321	364	533	547'	319	453	444	500	513	513'	428	535'	-	-	-	-	-	-
<b>2,0 m</b>	238	306	507	557'	230	383	-	-	-	-	261	350	308	362	536	552'	312	447	426	490	541	569'	415	588	-	-	-	-	583	713'
<b>1,0 m</b>	208	267	532	580'	210	341	224	271	572	584'	231	344	293	344	627	657'	291	429	374	454	794	794'	378	558	561	643	980	1.088'	516	775
<b>0,0 m</b>	213	276	566	615'	224	368	219	255	574	574'	224	332	276	329	714	730'	276	417	365	428	910	932'	355	535	516	600	1.272	1.285'	485	736
<b>-1,0 m</b>	267	358	605	649'	300	518	-	-	-	-	-	-	277	320	618	618'	369	406	361	429	815	855'	358	544	516	605	1.098	1.147'	491	748
<b>-1,5 m</b>	351	504	618	646'	434	618	-	-	-	-	-	-	-	-	-	-	-	-	371	427	664	664'	484	531	526	621	819	943'	485'	754

ET26

A	MAKS.						3,5 m						3,0 m						2,5 m						2,0 m					
	C				D		C				D		C				D		C				D		C				D	
	Blad øverst		Blad nederst		Teleunderstel kort ud		Blad øverst		Blad nederst		Teleunderstel kort ud		Blad øverst		Blad nederst		Teleunderstel kort ud		Blad øverst		Blad nederst		Teleunderstel kort ud		Blad øverst		Blad nederst		Teleunderstel kort ud	
	til	fra	til	fra	til	fra	til	fra	til	fra	til	fra	til	fra	til	fra	til	fra	til	fra	til	fra	til	fra	til	fra	til	fra	til	fra
<b>3,0 m</b>	356	497	470	521'	318	454	-	-	-	-	-	-	430	505'	430	505'	402	495'	-	-	-	-	-	-	-	-	-	-	-	-
<b>2,0 m</b>	265	376	459	502'	236	345	335	431	462	508'	299	394	441	549'	486	549'	390	504'	597	628'	603	628'	528	628'	-	-	-	-	-	-
<b>1,0 m</b>	237	344	466	507'	210	315	314	411	541	573'	279	376	402	517	641'	690'	356	469	530	681	832	912'	464	611	-	-	-	-	-	-
<b>0 m</b>	243	363	478	517'	215	331	297	399	587	597'	262	363	373	496	736'	750'	328	449	491	648	977	992'	427	581	702	927	1.366	1.436'	599	815
<b>-1,0 m</b>	299	417	482	512'	264	428	-	-	-	-	-	-	370	502	579'	664'	324	455	488	656	783	875'	425	588	821	944	1.044	1.199'	606	830



# Tekniske data

MINIGRAVEMASKINE

		EZ17e	803	803 dualpower	ET16	EZ17	ET18	ET20	ET24	EZ26	ET35	EZ36	ET42	EZ50	ET58	
<b>GENERELT</b>		<b>ENHED</b>														
Transportvægt*	kg	1.681	930-992	955-1.015	1.402-1.602	1.595-1.822	1.582-2.060	1.862-2.182	2.057-2.401	2.469-3.161	3.365-4.276	3.530-4.446	3.817-4.609	4.617-5.454	4.817-5.630	
Driftsvægt	kg	1.797-2.152	1.029-1.089	1.052-1.112	1.529-1.720	1.724-1.950	1.725-2.203	2.005-2.324	2.200-2.544	2.571-3.262	3.555-4.466	3.720-4.636	4.032-4.824	4.847-5.685	5.052-5.890	
Maks. løsrivningskraft**	kN iht. ISO 6015	9,1	4,5	4,5	7,9	9,1	11,2	12,5	15	15,3	21,1	21,1	20,8	23,6	28	
Maks. brydningskraft	kN iht. ISO 6015	20,5	8,9	8,9	15,3	18,7	18,8	18,8	21,8	22,5	35	35	43,3***	36,8***	46***	
<b>MOTOR</b>		<b>ENHED</b>														
Producent	-	DANA	Yanmar	Drev enten med indbygget dieselmotor (jf. 803) eller elektromotor i aggregatet HPU8	Yanmar	Yanmar	Yanmar	Yanmar	Yanmar	Yanmar	Yanmar	Yanmar	Perkins dieselmotor	Perkins dieselmotor	Perkins dieselmotor	
Model	-	SRI150-21T48	3TNV70		3TNV76	3TNV76	3TNV76	3TNV76	3TNV76	3TNV76	3TNV76	3TNV88F-EPWN	3TNV88F-EPWN	403J-E17T	403J-E17T	403J-E17T
Konstruktionstype	-	Elektromotor	Vandkølet 3-cylinders dieselmotor		Vandkølet 3-cylinders dieselmotor	Vandkølet 3-cylinders dieselmotor	Vandkølet 3-cylinders dieselmotor	Vandkølet 3-cylinders dieselmotor	Vandkølet 3-cylinders dieselmotor	Vandkølet 3-cylinders dieselmotor	Vandkølet 3-cylinders dieselmotor	3-cylinders Yanmar-dieselmotor	3-cylinders Yanmar-dieselmotor	Vandkølet 3-cylinders turbomotor	Vandkølet 3-cylinders turbomotor	Vandkølet 3-cylinders turbomotor
Slagvolumen	cm <sup>3</sup>	-	854		1.116	1.116	1.116	1.116	1.116	1.116	1.116	1.642	1.642	1.662	1.662	1.662
Motoreffekt	iht. ISO kW/HK	16,5	9,9/13,3		13,8/18,5	13,8/18,5	13,8/18,5	13,8/18,5	13,8/18,5	13,8/18,5	15,8/21,5	18,2/24,4	18,2/24,4	36/48,2	36/48,2	36/48,2
Brændstoftankindhold	l	-	7	24	22	24	24	24	24	36	44	44	80	80	80	
Emissionsstandard trin	-	-	Trin V	Trin V							Trin V					
<b>HYDRAULIK</b>		<b>ENHED</b>														
Hydrauliksystem/pumper	-	Load Sensing-hydrauliksystem/ 1 variabel pumpe	Totaleffektsregulering / 2 hydraulikpumper		LUDV med hydraulikpumpe	Load Sensing-hydrauliksystem/ 1 variabel pumpe	Totaleffektsregulering / 2 variable pumper, 2 hydraulikpumper			Dobbelt variabel pumpe, hydraulikpumpe	2 aksialstempelpumper/ 2 hydraulikpumper		Load Sensing Flow Sharing/ 1 aksialstempelpumpe			
Maks. kapacitet	l/min	39,6	10,7+10,7	10,7+10,7	34,5	39,6	23,8+23,8+19,1+6,5	23,8+23,8+19,1+6,5	26,1+26,1+19,4+6,4	30,5+30,5+20,2+7,2	42,5+42,5+23,8+11,3	42,5+42,5+23,8+11,3	90	126	132,3	
Driftstryk til arbejds- og kørehydraulik	bar	240	170	170	200	240	200	200	240	225	240	240	245	245	265	
Driftstryk krøjeværk	bar	160	70	70	130	150	125	150	150	206	195	195	206	209	209	
Ekstrahydraulik, maks. transportmængde	l/min	5	22	22	34	36,1	41,5	41,5	43	52,2	66,1	66,1	74	73	75	
<b>UNDERVOGN</b>		<b>ENHED</b>														
Frihøjde	mm	-	132	132	180	156	210	170	295	277	251	251	300	330	330	
Maks. kørehastighed	km/t	4,8	1,8	1,8	4,1	4,8	5,3	4,1	4	3,8	2,7/4,7	2,7/4,7	4,8	4,8	4,4	
Jordtryk basismaskine	kg/cm <sup>2</sup>	-	0,25	0,25	0,26	0,28	0,30	0,28	0,29	0,27	0,36-0,46	0,36-0,46	0,3-0,38	0,27-0,31	0,28-0,34	
<b>LYDNIVEAU</b>		<b>ENHED</b>														
Støjtryksniveau (L <sub>WA</sub> )	dBA iht. 2000/14/EF	84	93	93	93	93	93	93	93	93	94	94	97	97	97	
Lydtryksniveau (L <sub>WA</sub> )	dBA iht. ISO 6394	70	77	77	79	79	75,8	75,8	75,8	79	78	78	79	79	79	

\* Basismaskine + 10% brændstof-tankindhold \*\* Kort skovlarm \*\*\* Skovlasker (ISO 6015), fast forbundet + HighPower-dybdeskovl

MODEL	LÆNGDE	BREDDE	HØJDE	VÆGT	MOTOR	EFFEKT	SPÆNDING	STRØMFORBRUG	TRANSPORTMÆNGDE	HYDRAULIKPUMPER	DRIFTSTRYK	HYDRAULIKOLIE	TANKINDHOLD	HYDRAULIKSLANGELÆNGDE
PST8	930 mm	720 mm	1.000 mm	192 kg inkl. hydraulikolie	3-faset elektromotor	7,5 kW	400 V	16 A	20 l/min		210 bar	9,6 l		12 m

Alle angivelser forholder sig til denne basismaskine. Ret til ændringer forbeholdes.

Wacker Neusons produktprogram indeholder over 300 forskellige produktgrupper med forskellige varianter. Når der vælges forskelligt ekstraudstyr, kan produktdataene ændre sig tilsvarende. Derfor kan ikke alle WackerNeuson-produkter, der er anført her, leveres eller er ikke godkendt i alle lande. De viste Wacker Neuson-produkter er eksempler, der er underlagt ændringer – vi udfærdiger gerne et konkret tilbud til dig!

Genoptryk er kun tilladt efter skriftlig tilladelse fra Wacker Neuson.

© Wacker Neuson SE

		EZ17e
<b>BATTERI</b>		<b>ENHED</b>
Batterispænding	V	48
Nominel kapacitet/ydelse	kWh	23,4
Opladningstid 110 V/230 V/400 V	h	15/7,5/4
Løbetid	h	7,5*
Motor	kW	16,5 kW

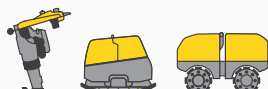
\* Driftstiden varierer afhængigt af arbejdstypen

Din arbejdsdag er fuld af udfordringer. Vi har de rigtige løsninger og hjælper dig til at være et skridt foran konkurrenterne. Vi tilbyder alt det, du har brug for: **Wacker Neuson – all it takes!**

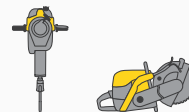
## Produkter



Betonteknik



Komprimering



Brydeteknik



Gravemaskiner



Hjullæssere



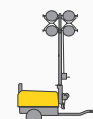
Teleskoplæsser



Dumpere



Generators



Belysning



Pumper



Brugte maskiner

[www.wackerneuson.com](http://www.wackerneuson.com)

## Serviceydelser



**Finansiering**  
Ukomplicerede, transparente og individuelle finansieringsmuligheder.



**Reparation og vedligeholdelse**  
Førsteklasses og hurtig vedligeholdelse. Reparationer med originale reservedele.



**Academy**  
Vi udvider din viden: Praksisorienteret og i et optimalt indlæringsmiljø.



**EquipCare**  
Perfekt overblik over maskinerne, via app eller PC – EquipCare.



**Udlejning**  
Vi henviser gerne til professionelle udlejere af vores entreprenørmateriel.



**Betoneksperter**  
Vores eksperter rådgiver dig i alle projektfaser.



**E-Store**  
Køb originale reservedele komfortabelt online – til alle Wacker Neuson-produktgrupper.

## Reservedele



**Hvert minut tæller:**  
Vi kan levere over 150.000 originale Wacker Neuson-reservedele lynhurtigt til din byggeplads.



WN.EMEA.10290.V04.DA

03/2021 DA



Facebook  
wackerneuson



Instagram  
@wackerneuson



Youtube  
Wacker Neuson



LinkedIn  
Wacker Neuson Group