

LÆNGERE LEVETID, MINDRE ARBEJDE

NYHED

Forvent det bedste: Den nye ExaCut
ECQ-fordeler fra Vogelsang

VOGELSANG – LEADING IN TECHNOLOGY



VOGELSANG 15 M BLACKBIRD
WITH EXACUT ECQ

- ✓ functionality and quality of work
- ✓ handling, operation and maintenance

DLG Test Report 7030

VOGELSANG



GANSKE ENKELT BEDRE DESIGN

Den økonomiske ExaCut ECQ

Ligesom på aktiemarkedet er tal vigtige i landbruget. Den nye ExaCut ECQ er banebrydende på markedet for fordelere – hvor vækst udelukkende har været fokuseret på præcision, men med en helt anden form for innovation. Den bruger 50 % mindre olie og levetiden på sliddele er 50 % længere end sammenlignelige fordelere. Det komplet gennemarbejdede design reducerer også den tid, der kræves til servicering. Takket være ExaCut ECQ's helt nye serviceringkoncept er rotor og sliddele meget lettere tilgængelige – selv ex-centerspændingen kan let betjenes (låses / udløses) med en unbrakonøgle.

Vedligeholdelse er hurtigere, nemmere og mindre kompliceret end nogensinde før!

Som på alle Vogelsang-maskiner lægges der i konstruktionen af fordeleren stor vægt på at sikre den lettest mulige vedligeholdelse. En ny funktion i ExaCut ECQ Quick-Service-princippet er den store vedligeholdelsesåbning. Den giver direkte adgang til alle relevante indvendige komponenter. Hverken fordeleren, eller siderne skal afmonteres – heller ikke for at udløse ex-centerspændingen.

Levetiden er blevet forlænget med op til 50 %

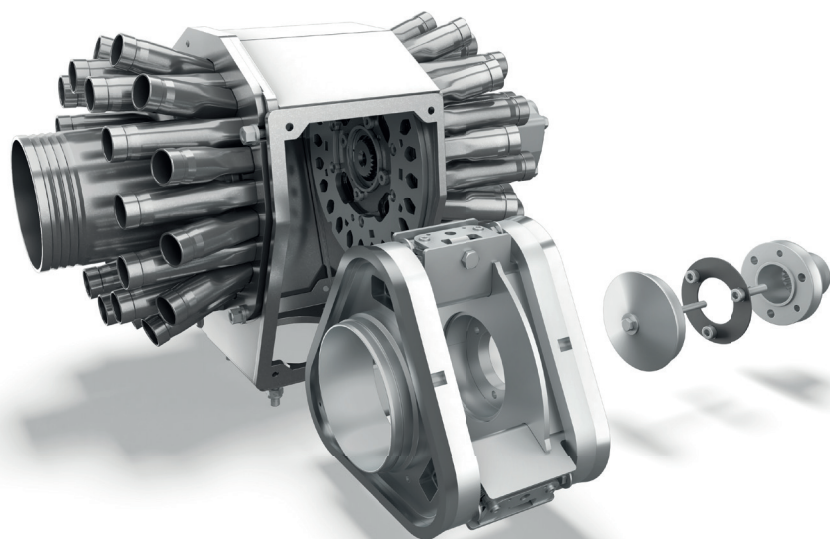
Den optimerede ExaCut-rotortechnologi med trekantet udførelse reducerer hastigheden og det indvendige tryk i fordeleren, hvilket reducerer belastningen på skæreknivene. Dette har gjort det muligt at forlænge levetiden med 50 %, samtidig med at skæreeffekten og fordelingen er forbedret.

Gyllen fordeles endnu mere præcist

Flowsimuleringer og test har ført til en ændring af rotoren og huset. Større tværsnit og nye flowplader dæmper flowet og sikrer en hidtil uset fordelingspræcision.

Oliebehov reduceret med op til 50 %

Det nye rotordesign med færre omdrejninger kræver naturligvis mindre energi og olie. En mindre kontaktflade resulterer i lavere friktionsmodstand og reducerer det hydrauliske tryk. Den nye konstruktion har også en positiv indvirkning på pumpens olieforbrug. Den mere åbne konstruktion med større tværsnit, skaber en lettere tilstrømning af gylle og forhindrer dermed unødigt tryktab.

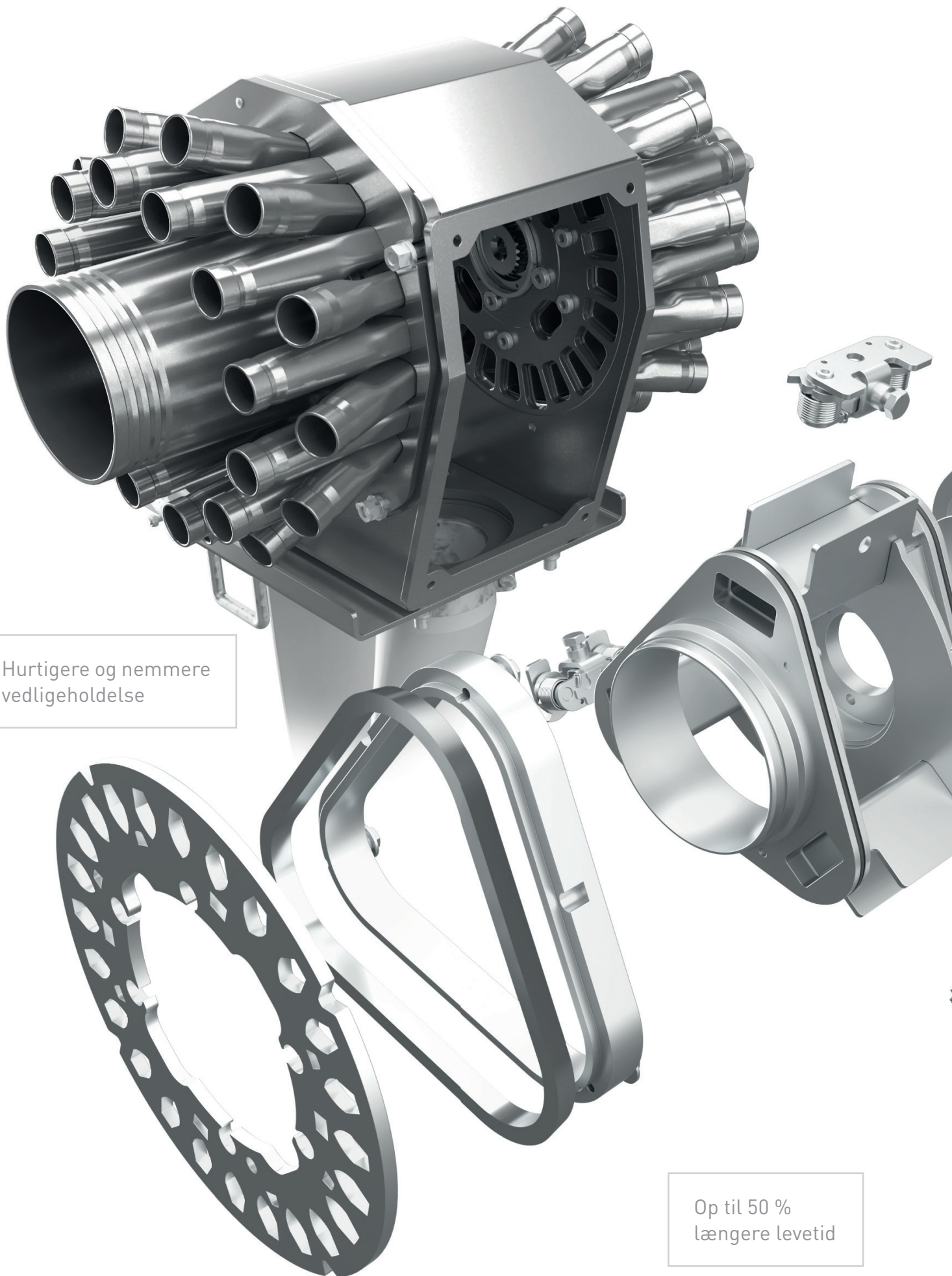


Det velkendte QuickService-princip:
Den store vedligeholdelsesåbning giver
direkte adgang til alle relevante komponenter



Vogelsang landbrugsteknologi: det perfekte match

For at få næringsstoffer ned til planternes rødder så let, jævnt og præcist som muligt, er det vigtigt at overveje samspillet mellem maskinerne monteret på gyllevognen. Vogelsang landbrugsteknologi er perfekt koordineret til at opnå optimale resultater.



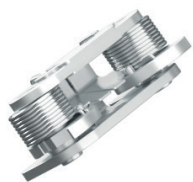
Hurtigere og nemmere
vedligeholdelse

Op til 50 %
længere levetid

Mere præcis
fordeling af gylle



Op til 50 %
lavere oliebehov



Fordele ved ExaCut ECQ

Hurtigere, nemmere og mindre kompliceret vedligeholdelse end nogensinde før!

Vogelsangs velkendte QuickService-princip:

- Nem vedligeholdelse af fordeleren fordi skærekniv og rotor kan demonteres gennem den store vedligeholdelses låge
- Det er ikke nødvendigt at afmontere præcisionsfordeleren eller sidedækslet
- Fastgørelse af ex-centerindstiller uden afmontering eller specialværktøj

Levetiden forlænget med op til 50 %

Optimeret ExaCut-rotorteknologi:

- Den 3-kantede rotorudførelse tillader reduceret hastighed med samme skæreeffekt og udbringingsbredde
- Længere levetid på skæreknive
- Reduceret påvirkning af slitagen af skæreknive fra det indvendige fordeler tryk: 50 % mindre kraft på grund af indvendigt tryk

Gyllen fordeles endnu mere præcist

Bedre fordelingspræcision på grund af flowoptimering:

- Rotor og hus optimeret på basis af simulering og test
- Flowplader for bedre fordelingspræcision
- Flowdæmpende på grund af det store tværsnit

Oliebehov reduceret med op til 50 %

Ny teknologi sparer energi og olie:

- Lavere hastigheder resulterer i reduceret oliebehov uden forringet skæreeffekt
- Færre områder udsat for indvendigt tryk, reducerer friktionsmodstanden og dermed det hydrauliske tryk

Store tværsnit for mindre tryktab

Åben konstruktion forbedrer pumpens præstation:

- Brede indløb og åbningsdiameter reducerer tryktab
- Trykket ved fødepumpen falder
- Olieforbrug og slid på pumpen reduceres

SPECIFIKATIONER

Antal udgange	24/30/36/42/48
Slangediameter	DN 40
Indløbsdiameter	DN 150/DN 125/DN 100
Indløbsplacering	Side/top

Det tilbyder vi

Vi tilbyder løsninger inden for følgende brancher:
BIOGAS, INDUSTRI, LANDBRUG,
SPILDEVAND, TRANSPORT



Vores store udvalg af produkter og service

- Datastyring og styreteknologi
- Desintegrationsteknologi
- Forsyning, bortskaffelse og rensning
- Indbringning af faste stoffer
- Individuelle, skræddersyede løsninger til specialopgaver
- Neddeling af faste materialer, udskillere og opblandere
- Pumper og pumpesystemer
- Rådgivning og service
- Udbringningsteknologi

Copyright 2022 Vogelsang GmbH & Co. KG

Produkttilgængelighed, udseende, tekniske specifikationer og informationer er under løbende udvikling. Alle informationer, der præsenteres her, kan derfor ændres uden varsel. I udvalgte lande er Vogelsang®, BioCrack®, BioCut®, BlackBird®, CC-Serie®, EnergyJet®, PreMix®, RotaCut®, XRipper®, XSplit® og XTill® registrerede varemærker, tilhørende Vogelsang GmbH & Co. KG, Essen (Oldenburg), Tyskland. Alle rettigheder forbeholdes, inklusive rettigheder vedrørende grafik og billeder.

ExaCut ECQ-Exaktverteiler_DA_01207722_500_MET1069 - Printed in Germany

Vogelsang A/S

Industriparken 2 | 6880 Tarm | DK

Telefon: +45 97372777

info@vogelsang-as.dk

vogelsang.info

