

# Kyndestoft Maskinfabrik

# FREMTIDENS MASKINER





## Firma Profil

Kyndestoft Maskinfabrik blev med udviklingen af hegnsklipperen Hy-160 grundlagt i 1975. Få år senere var Kyndestoft maskinfabrik den første på markedet med bugserede Combi-pak maskiner, der udførte hele 7 arbejds gange i en overkørsel.

Fleere maskinstationer investerede i combi pakkeren, på grund af den store omkostningsreducering, der sikredes gennem tid og brændstofbesparelse.

Kyndestoft Air-sprayer blev udviklet og patentanmeldt i 1984. Luftsyste met der som det eneste på markedet bygger på vakuum, kan påmonteres alle eksisterende marksprøjter.

Air-sprayerne eksporteres i dag til de 25 førende sprøjtefabrikanter i verden og er således vor største Export produkt.

Ved ophør af Vestas sprøjteproduktion overtages restlageret af sprøjter og reservedele til Vestas sprøjter.

Siden 1986 har vi været den førende leverandør af udstyr til placering af flydende gødning. Udstyret sælges som komponenter der er egnet for selvmontering.

I 1991 begynder produktionen af gødningsvogne med bom, som så også ligger til grund for produktionen af trailersprøjter.

I 2012 investeres i nye forme for sprøjtetankene en 8400 liter samt 12000 liter med 2 rum

## Doserings beregner online

Dyseplade standard	24	34	41	42	54	57	61	78	88	95	98
Kyndestoft quick str 1	A	B	A1	A2	B1	B2	C	A1+B1	A2+B2		
Kyndestoft quick str 2	A	B			B			A+B	A1+B1	A2+B2	

Vi har gjort det let at vælge dysse for at give ønsket dosering på [www.Kyndestoft.dk](http://www.Kyndestoft.dk)

Tast ønsket dosering, arbejdsbredde, hastighed afstand mellem udløb.

Der kan også findes korrektions beregner for flowmåler samt for hastighed

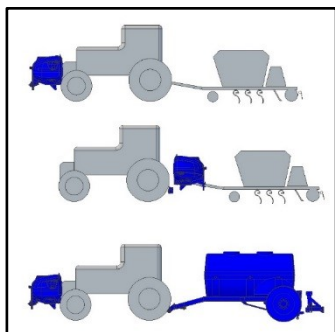


Doserings beregner online .....	2
Placering af flydende gødning .....	3
Fronttanke .....	4
Glasfibe front tanke .....	5
Fronttanke .....	6
Doserings computere .....	7
Kydestoft jordpakker .....	8
Tænder og beslag for placering .....	11
At værne om miljøet .....	14
Kydestoft kære Jumbo .....	15
Begreber ved udbringningen af flydende produkter .....	16
Række sprøjtning / udbringning .....	17
Kraftig harve / grubber .....	18
Vinterbekæmpelse .....	19
400 - 3000 Liter trepunktophængte .....	20
Påbyggede lagespredere 200-1000 Liter .....	20
Trailer 300-500 Liter .....	21
Spredere for lastbil og traktor .....	21
Kydestoft Air-sprayer .....	22
Pumper og udstyr .....	25
Kydestoft Hegnspleje .....	26
Kydestoft Grensav .....	26
Redskabsramme for frontlæsser .....	27
Kydestoft redskabskran .....	28
Trailersprøjter .....	29
Bomme fra 20 til 40meter .....	30
Kydestoft Acid-system .....	31
Kydestoft Acid-system monteret på gyllevogn .....	32
Kydestoft nedfælde bom .....	33
Uni-spray 500-1000 .....	34
Kydestoft Camlock koblinger .....	35
Filter farvekoder .....	36
Dysse plade valg .....	37



# Placering af flydende gødning

- Der er mange fordele ved at anvende flydende gødninger.
- Hurtigere reaktionstid
- Kan blandes så den dækker afgrødens behov mest optimalt
- Der kan injiceres eller iblandes mikronæring
- Let at håndtere og opbevare
- Kan doseres meget præcist og i meget små mængder
- Billigere udstyr ved placering af gødningen.
- Ingen overlap da der slukkes i sektioner.
- Der gødes med fuldmængde til kant af mark og ikke på vej og i vandløb





# Fronttanke



2000liter fronttank monteret med injektion for mikronæring

## Standard udstyr:

- Sugefilter med shut off ventil
- Hydraulisk pumpe
- Elektrisk trykregulering
- Trykfilter
- Overtryksventil
- Manometer
- Niveau skala
- sugning fra anden tank

## Anvendelser:

Til placering af flydende gødning og mikronæring.

Bejdsning ved såning / lægning.

Rentvandstank for blanding i marken.

Udbringning af flydende salt.

Udbringning af special væske ved støvdæmpning.

## Ekstra udstyr:

5m slange med sugerør og filterkurv

Ekstra rum i tanken

Pumpevalg efter opgaven, kan enten være elektrisk, hydraulisk eller Pto drevet løsning.

Injektion ved tildeling af mikronæring

Arbejdslys / kørellys

## Tekniske specifikationer:

Volumen: 1000/1500/2000/3000 Liter

Højde: 1260mm

Bredde 1000/1500 Liter: 2272mm

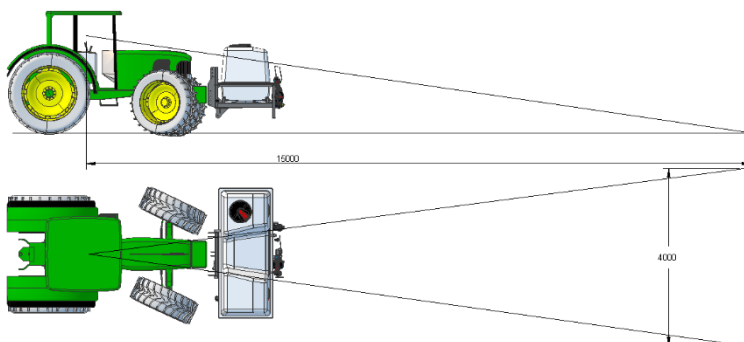
Bredde 2000/3000 Liter: 2970mm

Dybde: 1210mm

Montering: For kategori 3



# Glasfiber front tanke



Fronttankene fra Kyndestoft er en godt gennem afprøvet konstruktion der er designet så tyngden fra tanken kommer så nært på forakslen som muligt. Liftarmene monteres i fødderne under tanken.

Glasfiber tanke er holdbare i mange år og kan repareres om nødvendigt bliver ikke skøre i solen så har derfor længere levetid end plastik tanke. Deres kompakte design gør at de indeholder optimalt i forhold til hvad de fylder ud af til.





# Fronttanke

Tankstørrelser 400 , 500, 600, 800, 1100 , 1500 og 1900 liter + rentvandstank på 135liter samt håndvasketank. Vores ramme for plast tanke er konstrueret efter samme standard som for vores velkendte glasfiber tanke. Liftermene monteres under tanken så byrden kommer tættest på traktoren. Tanken er som standard på lager i lyse grå, alle farver kan på bestilling skaffes.





**Vejspuler og højtryksrensere**

**40 L/min 200bar**

**1500 liter opbygget som sprøjte**

**Med 3 cylindret membran pumpe**

**Arag Isobus styring**



**1500 liter med påkørsels bøjle**





# Dyse systemer for placering

Den patenterede Quickdysse gør det hurtigt at skifte dosering.

Der kan skiftes mellem 7 doseringer



Kyndestoft har et stort udvalg af dyseplader

Dyserør med holdere en pr tand

Slange fra dyse til tand







# Doserings computere



**Kyndestoft 3 sektion**

**Vores anbefalede doserings  
computer**

**Gode reguleringsegenskaber**

**Stabil og driftsikker løsning**

**God vandtæt samlings boks**

**Arag isobus**

**Vi kan levere og montere Arag isobus  
op til 13 sektioner med selectron op  
til 50 sektioner**



**Topcon Apollo Cm-40**

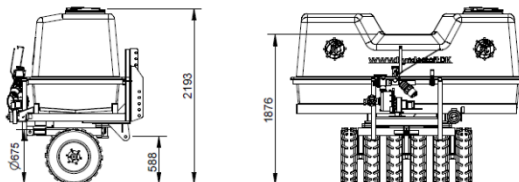
**Kan håndtere mange sektioner og kan med  
gps sektioner lukke mm.**



**I øvrigt anbefaler vi hvad kunden køre med i forvejen , det kan være AG-leader Trimble mm.**

# Kyndestoft jordpakker

Kyndestoft jordpakkeren kan monteres under alle vores fronttanke uanset størrelse. Den er udviklet så den er bagud kompatibel og kan dermed også eftermonteres på ældre fronttanke.



Jordpakker 6hjulet pakker mellem hjul på traktor, drejer 15grd til begge sider.



Jordpakker pakker mellem rækkerne, ophæng  
Sfærisk følger terræn trykker jævnt.



4m jordpakker , hydraulisk sidefløje for  
jævnt tryk og kompensation for ujævnheder  
i marken.



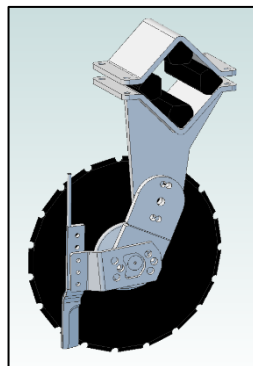
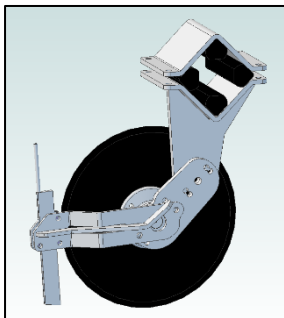
# Tænder og beslag for placering

Kyndestoft har et stort udvalg af tænder til placering af flydende gødning.

Rulleskær for placering

**Ky00740**

Højdejusterbar rulleskær, skråtstillet åbner jorden så gødningen placeres i den ønskede dybde.



Rulleskær for ammoniak

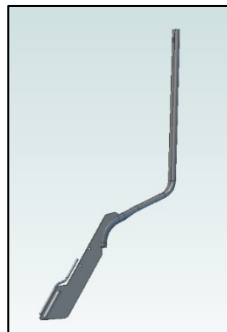
**Ky00754**

Højdejusterbar rulleskær, skær en lige rille, Injektør kniven løber i rillen efter skæret.

Nedfældetand Model 7 Dansk tand

**Ky00666**

Nedfældetand Model 7 anvendes hvor der er mange sten og planterester.



Dansk kompakt tand

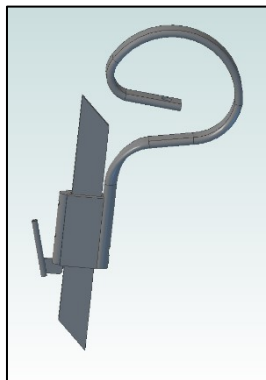
**Ky00668**

Baseret på den danske tand, dog mere kompakt og dermed mindre fjedrene.

### Nedfældetand Model 6

**Ky00650**

Lille germinator tand med vendbar og højde justerbar spids 8mm rille.



### Nedfældetand Model 4

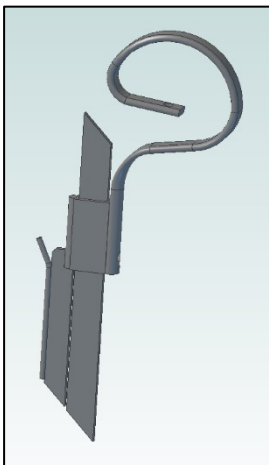
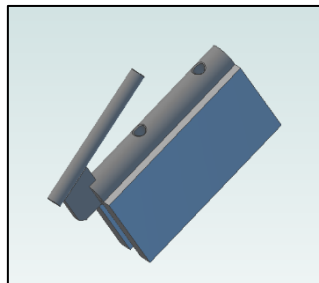
**Ky00640**

Mindre nedfældetand med indstillelig spids og indstilleligt rustfrit rør.

### Spidsholder

**Ky00609**

Spidsholder for på svejsning på egen tand eller reparation.



### Nedfældetand Model 5 Kartoffeltand

**Ky00605**

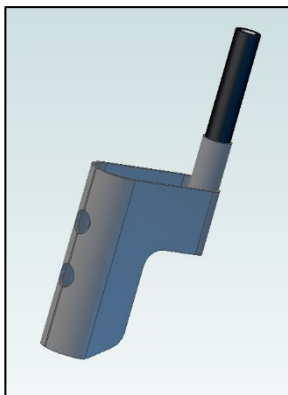
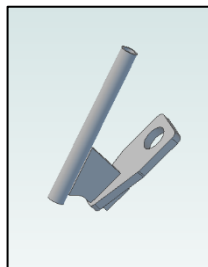
Mindre nedfældetand med indstillelig spids og indstilleligt rustfrit rør.



### Tandbeslag 1 huls rustfri

**Ky00614**

Tandbeslag til montering bag på tand.



### Tandbeslag universal

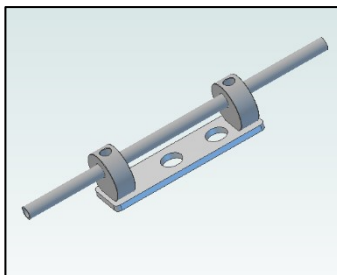
**Ky00616**

Tandbeslag til montering mellem spids og tand med løst rustfrit strålerør .

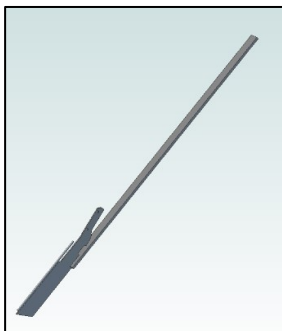
### Nedfældetand Model 3

**Ky00610**

Rustfrit tandbeslag til montering bag på spidsen. Passer til de fleste standard tænder.







**Svensk tand**

**Ky00762**

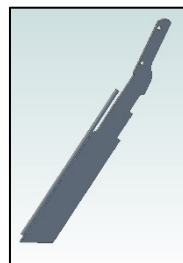
Svensk tand 6mm strålerør .

Monteres 45 grd bagud

**Reperationsspids for Svensk tand**

**Ky00764**

svejsespids



## At værne om miljøet

Hos kyndestoft har vi altid fokuseret på at udvikle produkter der værner om miljøet.

Spare kemi med airsprayeren udviklet i 1982

Udstyr til flydende gødninger siden 1988

- fl gødning kan doseres i små mængder
- fl gødning placeres præcist

Udlægger for flydende salt 1997 vi kan give mindre mængder med flydende og placere præcist



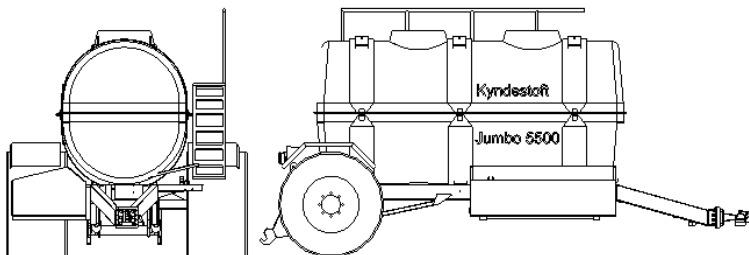
# Kyndestoft kære Jumbo

Tank størrelser 5200 , 6200, 8400 og 12000



Mange anvendelses muligheder.

- Som kære ved såning af majs/roer mm.
- Som kære ved såning af korn
- Som sprøjte, bommen monteres i liften
- Saltspreder til udbringning af flydende salt
- Nedfældning af flydende gødning
- Drainspuling





# Begreber ved udbringningen af flydende produkter

Det er de samme principper der anvendes om det er bejdning af kartofler med 0,5 Liter/Ha eller udbringningen af flydende gødninger med marksprøjter op til 1000 Liter/Ha

Doseringen hvor meget ønskes udbragt benævnes i Liter/ hektar ?

Hvilken hastighed ønskes der at udbringe med km/t ?

Maskinens arbejdsbredde i meter ?

Tryk der ønskes udbragt ved det optimale er mellem 1-3 bar ved flydende gødninger højere tryk giver svidning pga små dråber samt øget vinddrift

Antal udløb / antal dyser / afstand mellem udløb

Sugefilter – et grovere filter end de andre filtre typisk 50 mesh

Trykfilter- filtre på tryksiden inden ventiler og flowmåler

Liniefilter – filtre som ekstra trykfilter for maksimal driftsikkerhed

Dyse – anvendes for at holde modtryk så vi kan kontrollere mængden

Nondryp – monteres ved tanden åbner ved 0,5 – 0,7 bar



# Række sprøjtning / udbringning

Vi har alt i udstyr til rækkesprøjtning både med og uden skærm.



Kyndestoft kan levere udstyr til bejsning af kartofler,

Det kan være fronttanke eller tanke der bygges på maskinen

Pumpen kan drives af 12 volt Eller hydraulisk

Dyserne leveres med beslag for let montage på lægger

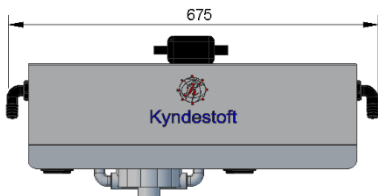


Mange års erfaring med brug af elpumper for bejsning

flydende gødning ensilering med mere..

fra 10 til 40 L/min

Eksempler på udstyr til elpumpeanlæg



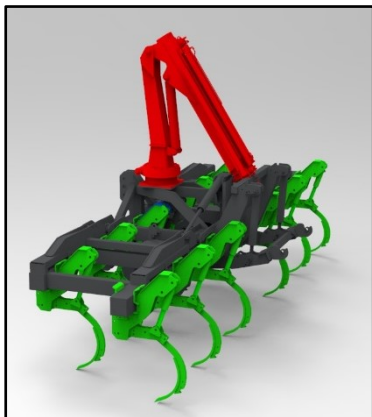
- Trykregulering elektrisk
- Flowmåler kan monteres i skærm
- Display til visning L/min
- Display til visning L/ha
- Fjeder switch til montering på liftarm for auto start/stop
- Computer for autodosering
- manometer slange 5m incl fittings



# Kraftig harve / grubber

Kyndestoft har efter forespørgsel fra kunde udviklet denne Harve,

Arbejdsbredde 4 -5 -6 m,



Kan leveres som svejs selv projekt



3m grubber, kunden har selv svejst og malet





# Vinterbekæmpelse

Vi startede i 1997 med at producere udlæggere til flydende salt. Det var nærliggende da vi i forvejen havde et stort program i maskiner og udstyr til udbringning af flydende gødninger. Det er stort set samme udstyr fælles for gødninger og tømidler er at de kan være korroderende og kræver specielle plast fittings og pumper samt en god lakering af udstyret eller rustfrit.

Med mildere vintre vil det kun blive mere aktuelt at få fortalt hvordan man med flydende tømidler kan opnå en betydelig besparelse, skåne miljøet og få samme effekt som granulater.

Hovedsagen er at anvende det korrekt, fjerne sne med kost og derefter behandle.

Vi har løsningen til udbringning af alle flydende tømidler,

## 400 - 3000 Liter trepunktophængte



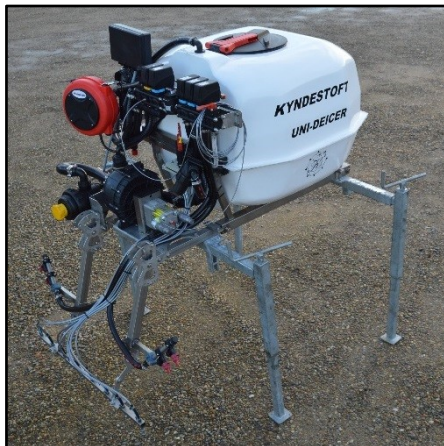
Den patenterede Quickdysse gør det hurtigt at skifte dosering.

Der kan skiftes mellem 7 doseringer på få sekunder.

Velegnet både ved manuel styring men også sammen med kørselsafhængig dosering



## Påbyggede lagespredere 200-1000 Liter







## Trailer 300-500 Liter



## Spredere for lastbil og traktor



# Kyndestoft Air-sprayer

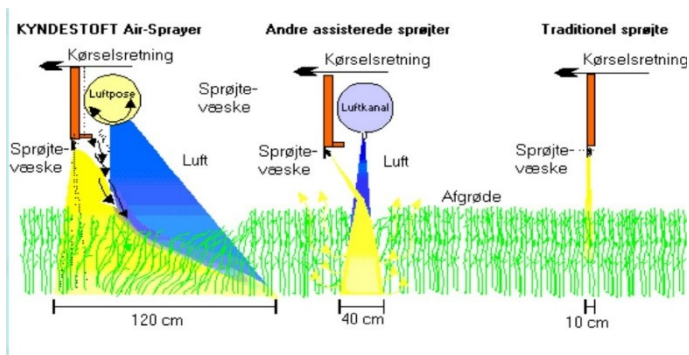


- Den originale luft assistering
- Mulighed for eftermontering på alle eksisterende sprøjter
- Store kemibesparelser
- 40 % bedre afsætning under bladene
- Større afsætning på lodrette stængler
- Med tilsætning af luft er der opnået en dobbelt så god bekæmpelse af ukrudt



Beskrivelse af forsøg samt sammenligning af sprøjter, af Fagmand på området

Teknologien der suger væsken ned i afgrøden og dækker hele planten og som kan reducere både kemiforbruget og afdriften.



Forsøg ved Agrolab



Tidligere forsøg ved Agrolab viser ved ukrudtssprøjtning at der kan anvendes en lavere dosis end den anbefalede og med anvendelse af air-sprayer fås en mere sikker virkning ved anvendelse mindre kemikalie og mindre vand.

Agrolab skriver således om forsøgsresultaterne

*I forsøgsledene med Air-spray, hvor der har været anvendt en meget beskedne indsats (20 % dosis) mod ukrudtet, blev der 5 uger efter behandling vurderet effekter på 70-80 pct., med tendens til at der var mindre ukrudt i forsøgsleddet med Air-Spray end i forsøgsleddet uden anvendelse af airspray. Tilsætning af luft gav en hurtigere virkning på ukrudtet uanset dosering.*

*Ved høj dosering (1/2N) var der både med 150 og 60 l vand/ha en tydelig hurtigere nedvisning af ukrudtet, når der blev tilsat luft og ukrudtet var nedvisnet 15 dage efter sprøjtning.*

*Ved den lave dosering tilsat luft (1/10N), fortsatte nedvisningen fra 10. juni (20 Dage) og frem, mens ukrudtet i leddet uden luft langsomt begyndte at gro.*

#### *Landscenterets vurdering/kommentarer*

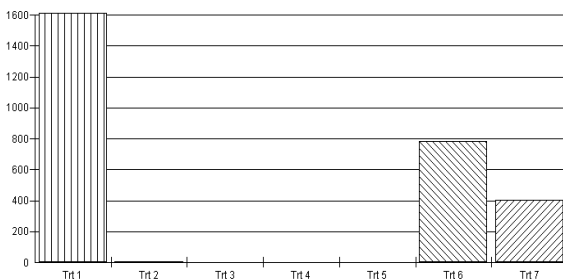
Forsøget vurderes at være velgennemført. Analysen af de forskellige variabler i datasættet peger i samme retning, nemlig at der kan opnås forbedret biologisk effekt ved lave doseringer, når der anvendes luftassistance. Det skal dog understreges, at de opnåede forskelle hver for sig ikke er statistisk sikre.

#### *Fordele ved Air-Spray*

- Miljøgevinst og besparelse ved mindre brug af sprøjtemidler,
- Væsentligt forbedrede sprøjteresultater,
- Mindre afdrift i voksende afgrøder.
- Fleksibel og billig løsning som kan monteres på alle traditionelle sprøjtebomme.



## Vægt af alt ukrudt, g/m<sup>2</sup> ved høst



**Ubehandlet 1600 gram ukrudt**

**Sprøjtning Uden luftassistance med 20% af anbefalet dosering 800 gram**

**Sprøjtning med luftassistance med 20% af anbefalet dosering 400 gram**

Trt

Produkt

Vand

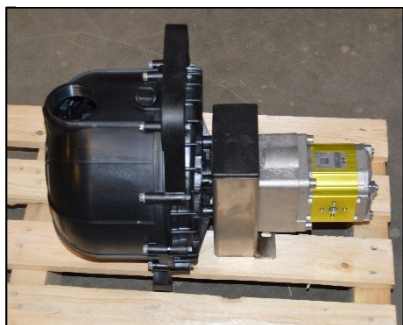
Nr.	Navn	Dosis	Enhed	Dyse type	Mængde	Enhed	+/-Luft
1	Ubehandlet						
2	Express	3.75	G/HA	Hardi4110-14		150	L/HA ÷ LUFT
2	Oxitril	0.5	L/HA				
2	Starane	0.2	L/HA				
3	Express	3.75	G/HA	Hardi4110-14		150	L/HA + LUFT
3	Oxitril	0.5	L/HA				
3	Starane	0.2	L/HA				
4	Express	3.75	G/HA	TeeJet110015		60	L/HA ÷ LUFT
4	Oxitril	0.5	L/HA				
4	Starane	0.2	L/HA				
5	Express	3.75	G/HA	TeeJet110015		60	L/HA + LUFT
5	Oxitril	0.5	L/HA				
5	Starane	0.2	L/HA				
6	Express	0.75	G/HA	TeeJet110015		60	L/HA ÷ LUFT
6	Oxitril	0.1	L/HA				
6	Starane	0.04	L/HA				
7	Express	0.75	G/HA	TeeJet110015		60	L/HA + LUFT
7	Oxitril	0.1	L/HA				
7	Starane	0.04	L/HA				





# Pumper og udstyr

stor egen produktion af pumper sikre kvalitet og de rigtige priser



# Kyndestoft Hegnspleje

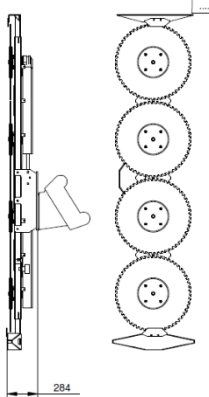
Siden 1982 har vi produceret hegnsklippere, startende med 1skive på  $\varnothing 115\text{cm}$

Vi har altid lagt stor vægt på sikkerhed, kapacitet og driftssikkerhed.

Efter flere forespørgsler udviklede vi i 2015 vores egen grensav med mindre klinger  $\varnothing 700\text{mm}$ , de er lette, stærke og med minimalt vedligeholdelses behov.

## Kyndestoft Grensav

- Solid konstruktion
- Minimalt antal svejsninger boltet sammen.
- Kraftig powerdrive remtransmission
- Automatiske remstrammere
- Carbid platter på skiverne



Klipper hoved med savskiver

4 skiver = 3000mm vægt ca. 250 kg

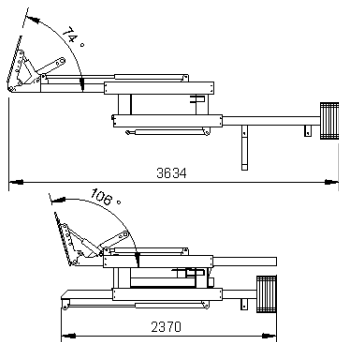
3 skiver = 2150 mm vægt ca. 210 kg

2 skiver = 1500 mm vægt ca. 170 kg

Oliebehov 50 l/min



## Redskabsramme for frontlæsser



Redskabsramme for

frontlift, teleskoplæsser eller gummihjulslæsser

Total i balance kontravægten køre automatisk ud når klipperen flyttes ud

Kan monteres med påkørsels afviger

monteres med ønskede hurtigskift beslag

Euro 2 , Manitou , Volvo mm

Balance funktion kan deaktiveres på smalle veje

**Data:**

Bredde på vej med klipper ca 2600mm

Udskud total 1400 mm 700 højre / Venstre

Olie mængde behov max 10L/min for ramme



## Kyndestoft redskabskran



### Konstruktion:

Kranen er konstrueret med en kraftig drejekrans så der kan arbejdes trinløst til begge sider samt bagud. Drejekransens oliemotor er udstyret med sikkerheds ventil så ved en eventuel påkørsel med armen kan denne afvige bagud. Denne inderste arm starter et stykke oppe af kranen dette gør at cylindrene har en god arbejds stilling både til top klipning på læhegn som ved græsklipning i grøfter.





# Trailersprøjter



Kyndestoft Producere Trailersprøjter fra 5200 liter til 12000 liter

Vi har et standard program for vores modeller men det ender oftest med en special opbygning da der er mange muligheder og ønsker i kategorien trailersprøjter.

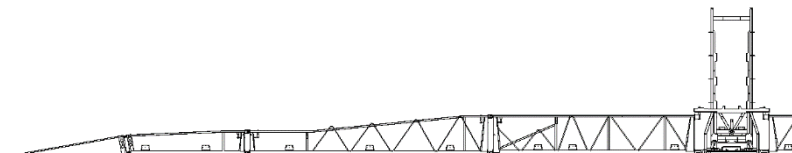
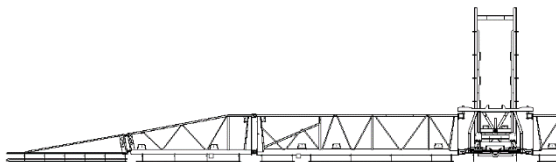
Sprøjterne fra kyndestoft er altid bygget så de kan udbringe flydende gødninger dvs. rustfrie skruer spændebånd samt ekstra god maling for mange års holdbarhed







## Bomme fra 20 til 40meter



**Vi er stolte af kunne præsentere vores egen udviklede bom.**  
**Denne serie af bomme går op til 40 meter**  
**Vi har udviklet vores bom for at optimere den til luftassistering.**  
**Vi har en god højde på bommen det gør den meget stærk og stabil.**  
**Den har frihøjde fra 40cm til 340cm.**





# Kyndestoft Acid-system



Kyndestoft Acid-system er en teknologi til forsurening af gylle med svovlsyreopløsninger med eller uden N tilsætning, direkte under udbringning af gylle med slæbeslanger. Svovlsyreopløsningen opbevares i en fronttank på traktoren. Fra fronttanken pumpes svovlsyreopløsningen til udgangsrøret på gylletanken, hvor de to flow opblandes. pH måles i den opblandede gylle i udlægningslangerne.

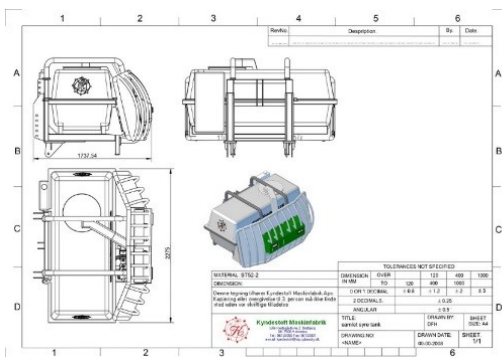
Udbringning: Svovlsyreopløsningen tildeles i liter pr./ha. Der startes op i manuelt i forhold til erfaringsmæssig behov alt efter gylletype svine, kvæg eller biogylle.

Ph måleren viser aktuelle Ph niveau og der kan manuelt korrigeres under kørsel, automatikken slås til og der doseres nu i liter pr./ha.

Data:



- Tank – 1000 – 1500 – 2000 l
- Trepunktophæng kl 2
- Egenvægt 700 - 900 kg
- Bredder 2.35 – 3 m
- 1-3 rum

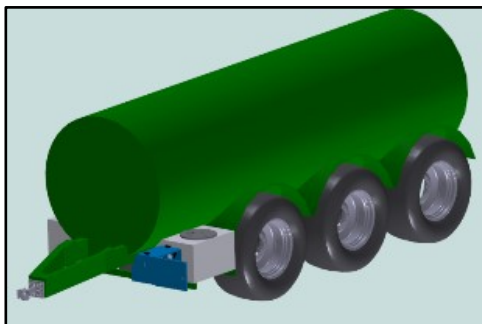


# Kyndestoft Acid-system monteret på gyllevogn



Der er flere løsninger på hvordan Forsuringsanlægget kan påmonteres gyllevognen, den optimale løsning til den enkelte vogn afhænger af vognens udstyr og opbygning

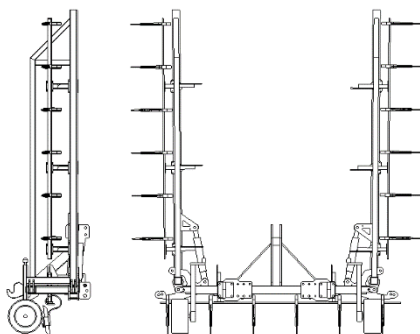
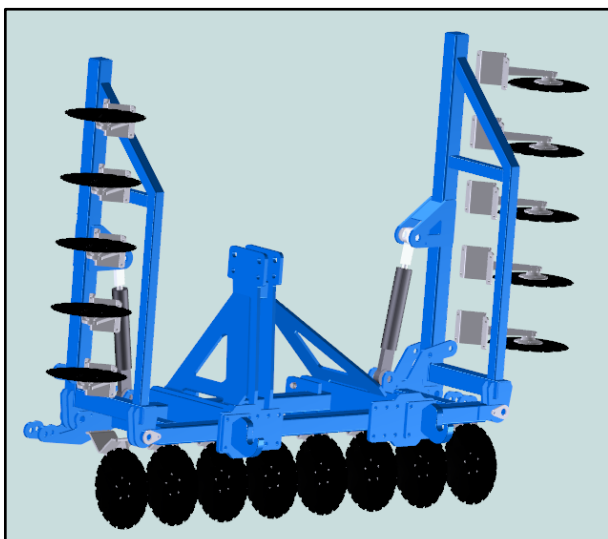
- Løsningen på de nye lovkrav
- Kollision stærk konstruktion
- Kørselsafhængig dosering
- Kan anvendes til flydende NPK – Deicing mm.
- Mulighed for datalog
- Stor kapacitet





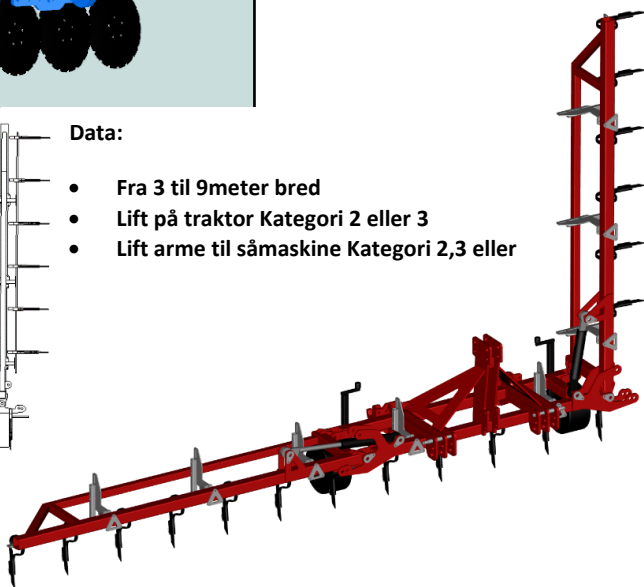
# Kyndestoft nedfælde bom

Nedfælde bommen er udviklet for at lette monteringen af gødningsudstyr på såmaskiner . der er monteret med kategori 2 liftkrog han og hun for montering mellem harve og såmaskine eller såmaskine og traktor.



## Data:

- Fra 3 til 9meter bred
- Lift på traktor Kategori 2 eller 3
- Lift arme til såmaskine Kategori 2,3 eller



# Uni-spray 500-1000



Anvendelses muligheder er mange

- De-icing
- Ukrudts bekæmpelse
- Støvdæmpning
- Desinfektion med kalkvand- med vores pumpe kan vi oprøre og sprede kalkvand.
- Alge behandling af tag og fliser
- Flue bekæmpelse i stalde



**Monteres på :**

Er lavet med gaffellommer, så alt med gaffler kan den monteres på, der er lavet special låse ordning så den kan låses på gafflerne.

Special beslag der passer til de enkelte minilæssere kan boltes på.

Monteres på lad af pickup, redskabsbære, trailere mm.





# Kyndestoft Camlock koblinger

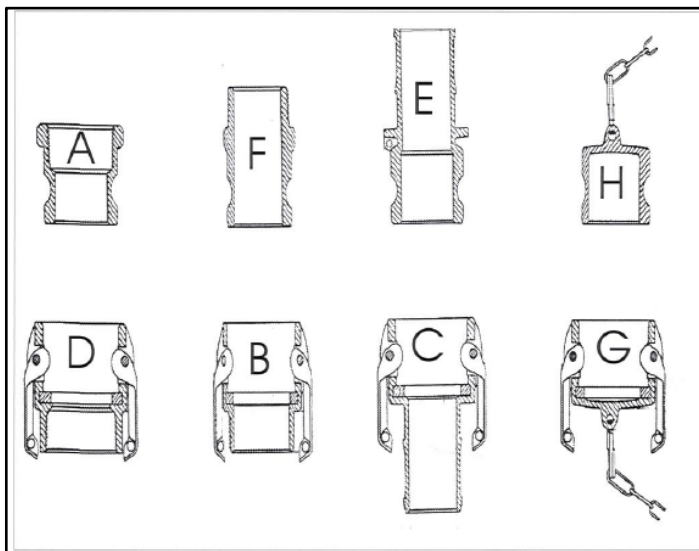
Camlock koblinger betegnelser

Materiele PP standard – kan skaffes i syrefast

standard gevind størrelser på lager

$\frac{1}{2}$ "- $\frac{3}{4}$ " -1" – 1  $\frac{1}{2}$ "- 2"-3"

- A= han m/indvendig gevind
- B= hun m/udvendig gevind
- C= hun m slangestuds
- D= hun m/indvendig gevind
- E= han m/slangestuds
- F= han m/udvendig gevind
- G= hun slutprop
- H= han slutprop





# Filter farvekoder

Der kan være lidt forvirring om filtre og farver da der er kommet ISO farve system på filtre hvorfor ældre systemer dermed kan have andre filterfarver end i dag.

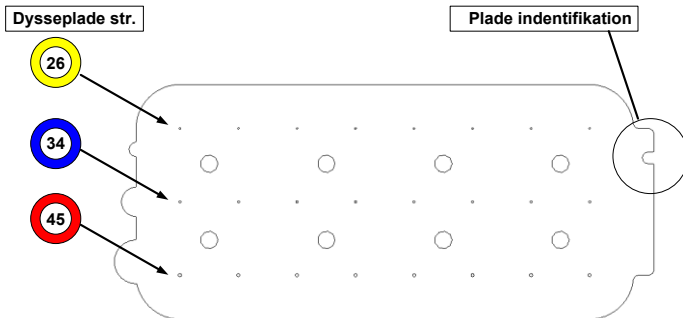
I skemaet ses en konvertering fra ældre Arag filtre til iso system

Vecchio colore Old colour Color viejo	Nuovo Colore New colour Nuevo color	MESH
BLACK	BROWN RED	16
		16
WHITE	RED	32
		32
LIGHT BLUE	BLUE	50
GRAY	YELLOW	80
RED	GREEN	100
GREEN	GRAY <i>(non ISO)</i>	120
		120
ORANGE	ORANGE	150
		150
YELLOW	PINK	200
		200



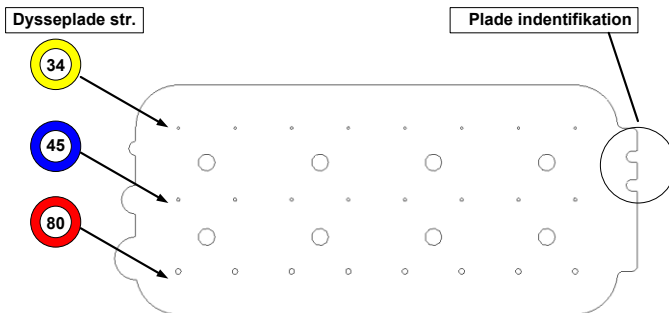
# Dysse plade valg

## Str 1



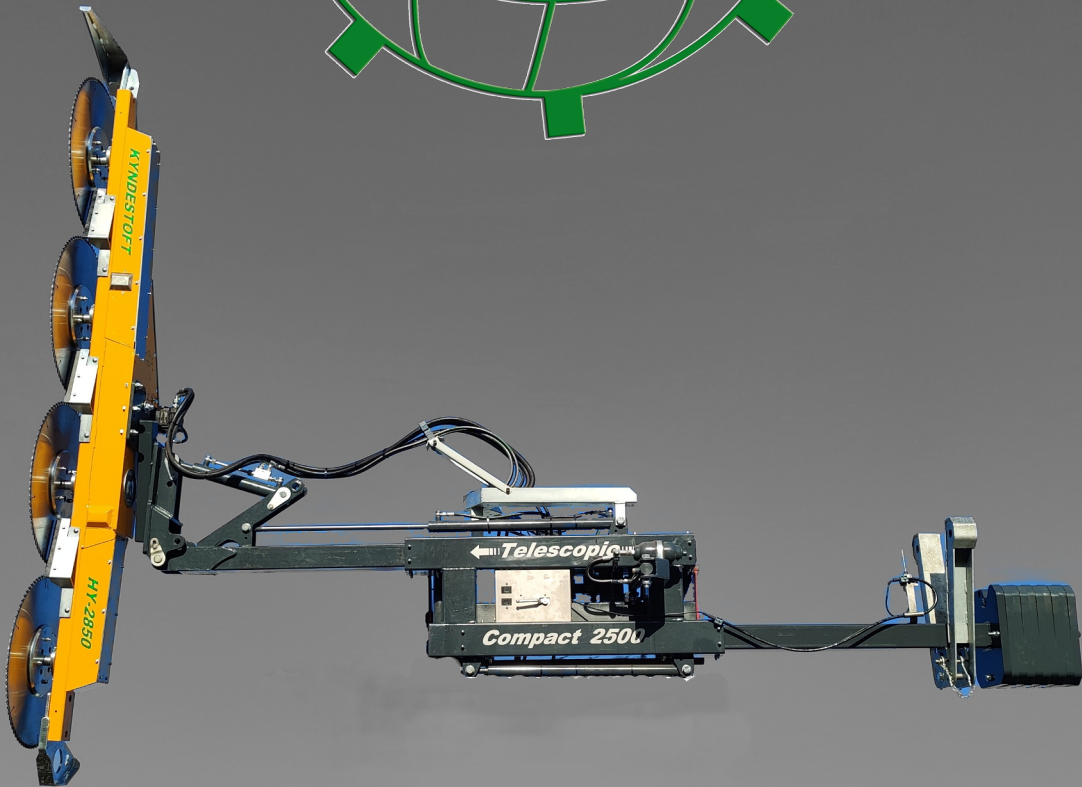
	Afstand mellem udløb	Hastighed	Tryk		
Dysseydelse			2 bar	0,28 l/min	1,52 l/min
Deicing	125mm	10 Km/t	2 bar	13 ml/m <sup>2</sup>	73 ml/m <sup>2</sup>
landbrug	12,5cm	10 Km/t	2 bar	134 L/Ha	731 L/Ha
	25 cm	10 Km/t	2 bar	67 L/Ha	365 L/Ha
	50 cm	10 Km/t	2 bar	34 L/Ha	183 L/Ha
	75 cm	10 Km/t	2 bar	22 L/Ha	122 L/Ha

## Str 2



	Afstand mellem udløb	Hastighed	Tryk		
Dysseydelse			2 bar	0,44 l/min	3,85 l/min
Deicing	125mm	10 Km/t	2 bar	21 ml/m <sup>2</sup>	185 ml/m <sup>2</sup>
landbrug	12,5 cm	10 Km/t	2 bar	212 L/Ha	1849 L/Ha
	25 cm	10 Km/t	2 bar	106 L/Ha	924 L/Ha
	50 cm	10 Km/t	2 bar	53 L/Ha	462 L/Ha
	75 cm	10 Km/t	2 bar	35 L/Ha	308 L/Ha





**Kyndestoft Maskinfabrik ApS • Vesterled 38A • 7830 Vinderup**  
**Tlf: +45 9613 3000 • info@kyndestoft.dk**  
**www.kyndestoft.dk**