



YANMAR

SV19VT

MINI-GRAVEMASKINE



Driftsvægt (sikkerhedstag / førerhus)

1880 / 1970 kg

Motor

3TNV76-QBVA

Gravekraft (kort arm / lang arm)

11,4 kN / 9,3 kN

Gravekraft (skovl)

16,7 kN

STYRKE OG YDEEVNE TIL DE MEST KRÆVENDE OPGAVER





INNOVATIVT DESIGN

SV19_{VT} er designet til at udmærke sig i selv de mest krævende miljøer og er pålidelig, robust og stærk. Takket være bomcylinderens placering foroven, hydraulikslanger, der føres ind i bommen, og cylinderafskærmninger ved skovl/arm, der er monteret som standard, er maskinførere garanteret klassens bedste beskyttelse for at minimere unødvendig nedetid.



KRAFTFULD MOTOR

SV19_{VT} kombinerer enestående ydeevne med lavt brændstofforbrug og anvender Yanmars topmoderne, Stage V-kompatible, mekanisk styrede 3-cylindrede indirekte indsprøjtningmotor fra den globalt anerkendte TNV-serie.



UOVERTRUFFEN STABILITET

Med en driftsvægt på 1.970 kg, variabel undervogn (980-1.320 mm) og valgfri modvægt (50 kg) sikrer SV19_{VT} optimal stabilitet og enestående fleksibilitet, der passer til enhver arbejdsopgave. Maskinførere har mulighed for at bruge enten korte eller lange gravearme og nivelleringsblade og har den store fordel fra maskinens alsidighed og tilpasningsevne.



KLASSENS STØRSTE ALSIDIGHED

SV19_{VT} er designet med enkelhed og anvendelighed i tankerne. Et valgfrit fjerde proportionalt og justerbart hydraulisk kredsløb, sammen med valgfri lynkoblingsledning, gør det nemt at betjene et udvidet udvalg af arbejdsværktøjer.



SIKKERHED PÅ STEDET

For at maksimere sikkerheden på stedet opfylder SV19_{VT} de højeste niveauer af ROPS, TOPS og FOPS-certificering til sikkerhedstag og førerhus. Sammen med LED-arbejdslamper og en orange sikkerhedssele som standard kan maskinførere indstille spændesensor, orange/grønne signallys, afstandsalarm og et frontskjold af polycarbonat (model med sikkerhedstag) som ekstraudstyr for en uovertruffen beskyttelse.



UNIK HYDRAULIK

SV19_{VT} er den perfekte kombination af hastighed, smidighed, kraft og ydeevne og anvender Yanmars hydrauliske VIPPS-system. Kumulering af strømmen fra separate pumper muliggør konfigurationen samtidig drift af vedhæftede filer, selv under kørsel.



EXCEPTIONEL PRODUKTIVITET

SV19_{VT} er kompakt, holdbar, driftssikker og pålidelig og tilbyder ultimativ produktivitet i en meget kompakt pakke. Smart design sikrer en lang levetid, lavt brændstofforbrug og nem vedligeholdelsesadgang, hvilket resulterer i en yderst overkommelig samlet ejeromkostning.



KRAFTFULD, PRODUKTIV OG KOMPAKT

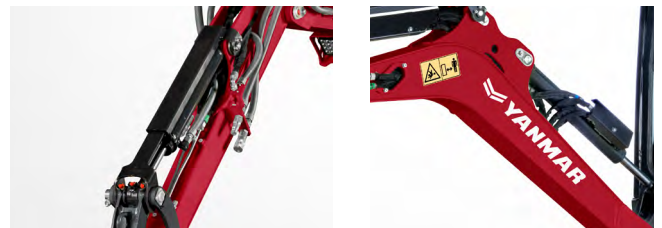
SV19vr er kraftfuld, kompakt og meget alsidig og perfekt egnet til jordarbejde. Takket være en kort drejeradius både foran og bag, sammen med en bred svingningshøjde, drager maskinførerne fordel af fremragende ydeevne og klassens førende kapacitet.

Kompakte dimensioner og en transportvægt på 1.750 kg/1.840 kg (sikkerhedstag/førerhus) betyder, at SV19vr nemt kan flyttes mellem arbejdssteder sammen med skovle og et arbejdsværktøj på en standard 3,5 tons GVW-trailer. Fire fastbindingspunkter på sporrammerne (standard) og fire på drejerammen (valgfrit) maksimerer maskinførerens effektivitet.



ROBUST, DRIFTSSIKKER OG PÅLIDELIG

SV19vr er designet til at udmærke sig og har mange funktioner til at optimere produktiviteten og garantere lave samlede ejeromkostninger. Fra bomcylinderens placering foroven, hydraulikslanger, der føres ind i bommen, til cylinderafskærmninger ved skovl/arm, der er monteret som standard, er maskinførere garanteret klassens bedste beskyttelse for at minimere unødvendig nedetid.



IMPONERENDE ARBEJDSOMRÅDE

SV19vr er den perfekte løsning til jordarbejde, der kan tilpasses, alsidig og fleksibel, så den passer til præcise maskinførerkrav. Med konfigurationer af lang eller kort arm og klinge, sammen med en bred svingningshøjde for bommen (yderligere udvidelse af arbejdsområdet) og muligheden for en ekstra 50 kg kontravægt, drager maskinførerne fordel af uovertruffen effektivitet, fuldstændig fleksibilitet og imponerende ydeevne fra gravemaskinen.

UNDERSTEL, DER KAN KØRES UD

SV19vr er fuldt tilpasningsdygtig og opfylder den aktuelle opgave og har et formet ståludtrækkeligt undervogn for yderligere at forbedre driftsstabiliteten. Et innovativt design, der sikrer minimal afstand mellem bevægelige dele, forhindrer jordopbygning og reducerer dermed kravene til vedligeholdelse.



Understel kørt ud :
1 380 mm



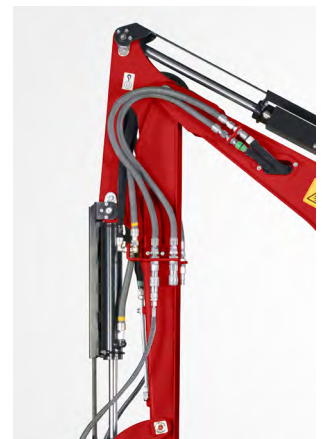
Understel kørt ind :
980 mm

FREMTRAGENDE YDELSE



SV19vr blander stilfuldt design med uovertruffen byggekvalitet og leverer overlegen ydeevne i en overraskende kompakt pakke. Maskinførere drager fordel af en gravekraft på 11,4/16,7 kN (kort arm/skovl) og en trækraft på 12,9 kN (første/anden hastighed) med to kørehastigheder – enten 2,4 eller 4,4 km/t (med en vælger på bladbetjeningsarmen og standard køremotorer med automatisk nedslag, der giver opgraderet effektivitet lige ved fingerspidserne). Et sporstellayout med tre nedre ruller sikrer, at en behagelig og stabil kørsel for maskinføreren.

Med Yanmars hydrauliske VIPPS-system kan modellen prale af en dobbelt variabel fortrængningsstempelpumpe og gearpumpe (57,4 l/min ved et maksimalt tryk på 220 bar). Derudover leveres SV19vr udstyret med en standard proportional hydraulisk hjælpeledning til strømafbrydere eller snegle, der leverer en strøm på 28 l/min ved 120 bar tryk.





STILFULDT DESIGN, ERGONOMISK LAYOUT



SV19vr er designet til at forbedre produktiviteten og maksimere effektiviteten på stedet og blander perfekt stilfuldt design og et brugervenligt layout. Førerhuset har 360° synlighed over arbejdsområdet, mens ergonomisk designede styrepedaler, håndtag, skiftetavler og en LCD-grænseflade sikrer maksimal praktisk anvendelighed.

Et fuldt justerbart sæde (premium-version fås som ekstraudstyr) garanterer maskinførerens komfort, mens en fremragende luftcirkulation forbedrer udgravningsoplevelsen yderligere.

KLASSENS BEDSTE SIKKERHED



Som med alle modeller i Yanmar-serien er sikkerheden blevet prioriteret i både design og udvikling af SV19vr. Foruden ROPS, TOPS og FOPS-certificering til sikkerhedstag og førerhus har gravemaskinen en lang række sikkerhedskritiske teknologier, der holder maskinføreren sikker på stedet.

LED-arbejdslamper og en orange sikkerhedssele er udstyret som standard, mens maskinførere kan indstille spændesensor, orange/grønne signallys, afstandsalmer og et frontskjold af polycarbonat (model med sikkerhedstag) som ekstraudstyr. Afhængigt af specifikke krav på arbejdspladsen kan maskinførere tilpasse deres maskine fuldt ud for at opnå uovertruffen sikkerhed og produktivitet.

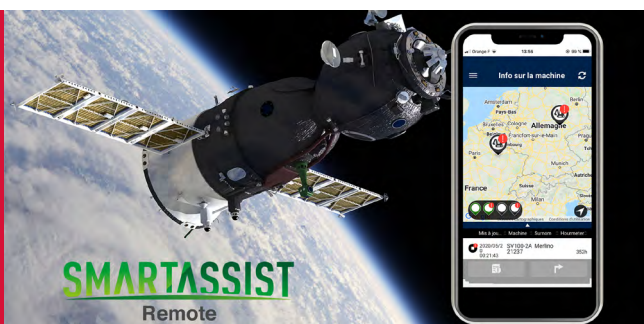




ENKEL VEDLIGEHOJDELSE

SV19vt har en række smarte designfunktioner, som minimerer den tid, det tager at levere daglige kontroller og planlagt vedligeholdelse. Sideløbende med en bred motorhjelme, der giver nem adgang til drivaggregatet, er sidepanelerne og kabinegulvet enkle at demontere, hvilket giver øjeblikkelig adgang til de hydrauliske komponenter, brændstofs-/hydrauliske tanke og radiatoren.

Batteri- og sikringsboksen er placeret i et aflåseligt rum under maskinførerens sæde, hvilket maksimerer sikkerheden yderligere.



SMARTASSIST-REMOTE

SmartAssist Remote er næste generations flådestyringssystem fra Yanmar. De seneste driftsværdier inden for telematikteknologi, udstyrets placering og status rapporteres i realtid. Den innovative teknologi er standard på SV19vt og leverer total kontrol, så flådeadministratorer kan holde styr på deres aktiver eksternt via en pc eller smartphone.

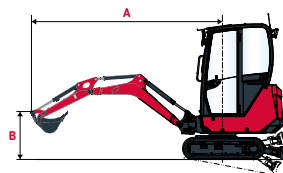
LØFTEKAPACITET



Aflæsning, kapacitet forud



Aflæsning, kapacitet 90° til siden



Førerhus, kort arm

A	Blad nede								Blad oppe							
	Maks.	3 m		2,5 m		2 m		Maks.	3 m		2,5 m		2 m			
B	(A=)	≡H	☞	≡H	☞	≡H	☞	≡H	☞	(A=)	≡H	☞	≡H	☞	≡H	☞
3 m	-	-	-	-	-	-	-	-	-	-	-	-	-	-	-	-
2,5 m	2,45	345*	355*	-	-	-	-	-	-	2,45	340*	355*	-	-	-	-
2 m	2,94	355*	355*	-	-	325*	325*	-	-	2,94	350*	350*	-	-	320*	320*
1,5m	3,15	320*	320*	330*	330*	345*	345*	330*	330*	3,15	320*	320*	330*	330*	340*	340*
1m	3,34	285*	285*	320*	320*	410*	410*	560*	560*	3,34	305*	305*	325*	325*	405*	405*
0,5m	3,39	305*	280*	360*	345*	455*	430*	600*	585*	3,39	305*	290*	360*	355*	455*	420*
0 m	3,33	285*	285*	350*	350*	455*	455*	605*	605*	3,33	290*	290*	355*	355*	465*	465*
-0,5 m	3,19	265*	265*	305*	305*	410*	410*	555*	555*	3,19	265*	265*	315*	315*	410*	410*
-1 m	2,94	255*	255*	-	-	345*	345*	465*	465*	2,94	265*	265*	-	-	345*	345*
-1,5 m	2,48	240*	240*	-	-	-	-	370*	370*	2,48	260*	260*	-	-	-	380*

Førerhus, lang arm

A	Blad nede								Blad oppe							
	Maks.	3 m		2,5 m		2 m		Maks.	3 m		2,5 m		2 m			
B	(A=)	≡H	☞	≡H	☞	≡H	☞	≡H	☞	(A=)	≡H	☞	≡H	☞	≡H	☞
3 m	2,38	260*	260*	-	-	-	-	-	-	2,38	265*	265*	-	-	-	-
2,5 m	2,95	290*	290*	205*	205*	-	-	-	-	2,95	290*	290*	205*	205*	-	-
2 m	3,28	285*	285*	270*	270*	-	-	-	-	3,28	290*	290*	265*	265*	-	-
1,5m	3,74	285*	285*	285*	285*	-	-	-	-	3,74	285*	285*	285*	285*	-	-
1m	3,64	270*	270*	315*	315*	345*	345*	390*	390*	3,64	280*	280*	320*	320*	360*	360*
0,5m	3,67	260*	260*	350*	350*	430*	430*	585*	585*	3,67	280*	280*	365*	365*	440*	440*
0 m	3,67	255*	255*	375*	350*	490*	455*	650*	630*	3,67	255*	265*	375*	360*	490*	460*
-0,5 m	3,58	245*	245*	355*	330*	480*	445*	650*	610*	3,58	245*	250*	355*	345*	480*	440*
-1 m	3,26	235*	235*	295*	295*	400*	400*	545*	545*	3,26	245*	245*	300*	300*	420*	420*
-1,5 m	2,82	230*	230*	-	-	320*	320*	455*	455*	2,82	235*	235*	-	-	320*	320*

Sikkerhedstag , kort arm

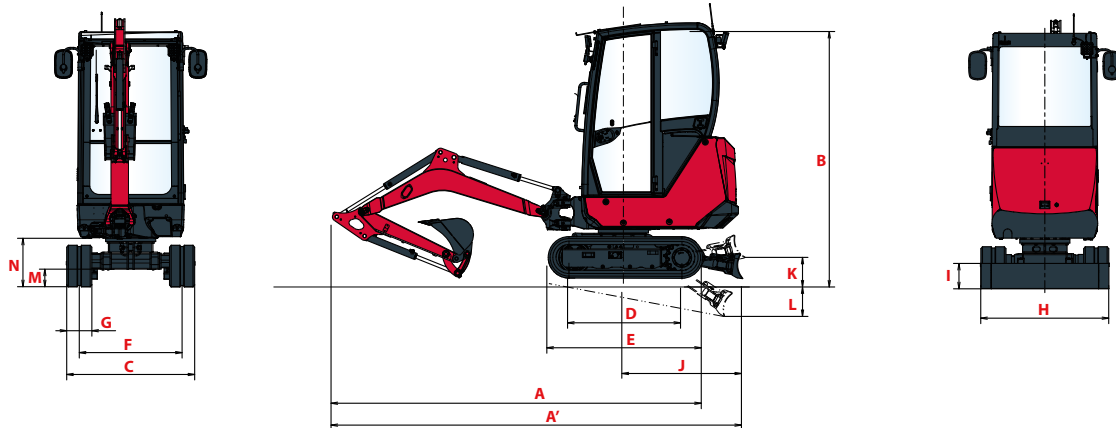
A	Blad nede								Blad oppe							
	Maks.	3 m		2,5 m		2 m		Maks.	3 m		2,5 m		2 m			
B	(A=)	≡H	☞	≡H	☞	≡H	☞	≡H	☞	(A=)	≡H	☞	≡H	☞	≡H	☞
3 m	-	-	-	-	-	-	-	-	-	-	-	-	-	-	-	-
2,5 m	2,45	345*	355*	-	-	-	-	-	-	2,45	340*	355*	-	-	-	-
2 m	2,94	355*	355*	-	-	325*	325*	-	-	2,94	350*	350*	-	-	320*	320*
1,5m	3,15	320*	320*	330*	330*	345*	345*	330*	330*	3,15	320*	320*	330*	330*	340*	340*
1m	3,34	285*	285*	320*	320*	410*	410*	560*	560*	3,34	305*	260	325*	325*	405*	405*
0,5m	3,39	305*	280*	360*	345*	455*	430*	600*	585*	3,39	305*	250	360*	300	455*	380
0 m	3,33	285*	285*	350*	350*	455*	455*	605*	605*	3,33	290*	290*	355*	290	465*	390
-0,5 m	3,19	265*	265*	305*	305*	410*	410*	555*	555*	3,19	265*	265*	315*	315*	410*	410*
-1 m	2,94	255*	255*	-	-	345*	345*	465*	465*	2,94	265*	265*	-	-	345*	345*
-1,5 m	2,48	240*	240*	-	-	-	-	370*	370*	2,48	260*	260*	-	-	-	380*

Sikkerhedstag, lang arm

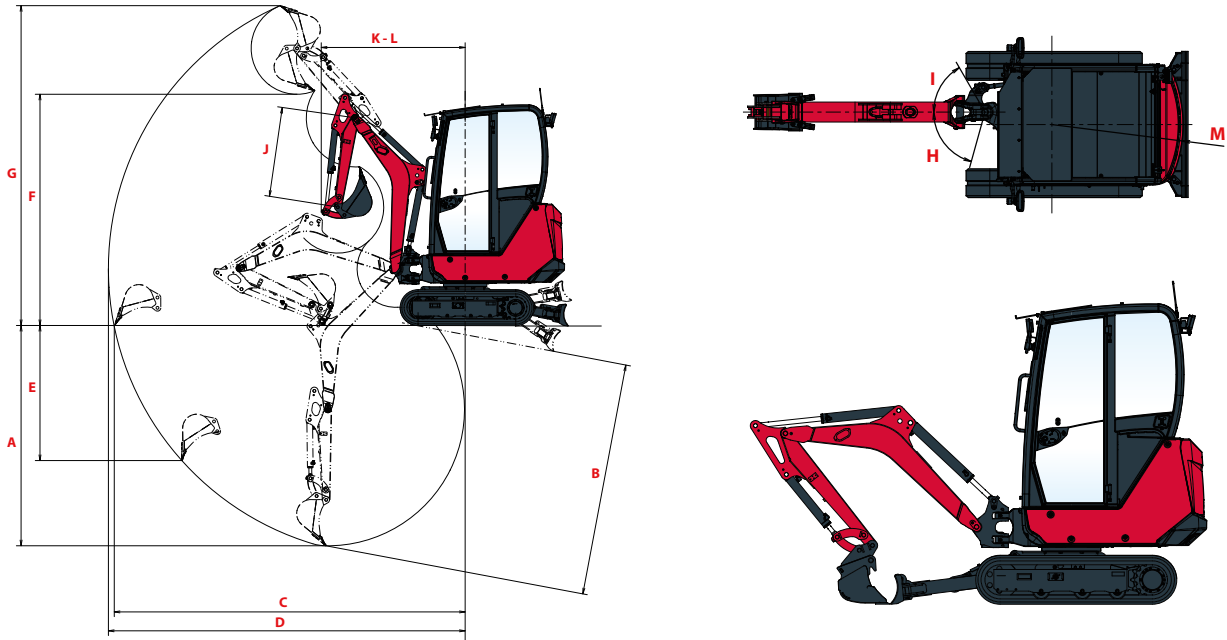
A	Blad nede								Blad oppe							
	Maks.	3 m		2,5 m		2 m		Maks.	3 m		2,5 m		2 m			
B	(A=)	≡H	☞	≡H	☞	≡H	☞	≡H	☞	(A=)	≡H	☞	≡H	☞	≡H	☞
3 m	2,38	260*	260*	-	-	-	-	-	-	2,38	265*	265*	-	-	-	-
2,5 m	2,95	290*	290*	205*	205*	-	-	-	-	2,95	290*	290*	205*	205*	-	-
2 m	3,28	285*	285*	270*	270*	-	-	-	-	3,28	290*	290*	265*	265*	-	-
1,5m	3,61	275*	275*	295*	295*	285*	285*	-	-	3,61	280*	280*	290*	290*	280*	280*
1m	3,61	280*	270*	325*	315*	350*	345*	390*	395*	3,61	280*	225	325*	320*	350*	345*
0,5m	3,64	265*	265*	355*	340*	450*	420*	590*	585*	3,64	265*	220	355*	345*	450*	435*
0 m	6,61	270*	250*	355*	360*	455*	455*	620*	600*	3,61	260*	255*	355*	290	455*	370
-0,5 m	3,54	250*	245*	345*	330*	430*	465*	595*	605*	3,54	250*	255*	345*	285	430*	355
-1 m	3,27	240*	245*	290*	290*	375*	375*	525*	525*	3,27	240*	240*	290*	290*	405*	405*
-1,5 m	2,82	230*	230*	-	-	320*	320*	455*	455*	2,82	235*	235*	-	-	320*	320*

[Dataene i denne tabel repræsenterer løftekapaciteten i henhold til ISO 10567. De omfatter ikke skovlens vægt og svarer til 75 % af den maksimale statiske vippebelastning eller 87 % af den hydrauliske løftekapacitet. Data med * er ikke løftestyrkens hydrauliske begrænsning.]

DIMENSIONER



A Samlet længde	3 620 / 3 620 mm	G Båndbredde	230 mm
A' Samlet længde med blad bagpå	3 925 / 3 925 mm 4 205 / 4 205 mm*	H Samlet bladbredde	980 / 1 320 mm***
B Samlet højde	2 320 / 2 330 mm**	I Samlet bladhøjde	235 mm
C Samlet bredde	980 / 1320 mm***	J Bladets strækning	1 120 / 1 405 mm*
D Afstand mellem trækjul og forhjul	1 185 mm	K Maks. løftehøjde over jorden	255 / 360 mm*
E Længde på understellet	1 560 mm	L Maks. sænkingsdybde fra jorden	300 / 410 mm*
F Bane	750 / 1 090 mm***	M Mindste frihøjde under understel	160 mm
		N Mindste frihøjde under overstel	440 mm



Konfiguration med langt blad / lang arm

A Maks. gravedybde – Blad løftet	2 470 / 2 760 mm	G Maks. gravehøjde	3 495 / 3 710 mm
B Maks. gravedybde – Blad sænket	2 600 / 2 880 mm 2 610 / 2 885 mm*	H Bom svinger fra midt til venstre	75°
C Maks. rækkevidde på jorden	3 855 / 4 135 mm	I Bom svinger fra midt til højre	60°
D Maks. rækkevidde	3 910 / 4 185 mm	J Armlængde	960 / 1 250 mm
E Maks. lodret væg	1 470 / 1 660 mm	K Drejeradius fortil	1 510 / 1 550 mm
F Maks. højde ved aflæsning	2 565 / 2 780 mm	L Drejeradius af forreste del med bomsving	850 / 875 mm
		M Drejeradius bagtil	1 060 / 1 130 mm

Kort arm / Lang arm

* Kort blad / langt blad

** Sikkerhedstag / Førerhus

*** Understel kørt ind / understel kørt ud

TEKNISKE SPECIFIKATIONER

[VÆGT +/- 2% (EN-STANDARDER)]


	Sikkerhedstag		Førerhus	
Betjeningsvægt (gummispor, inkl. maskinførerens vægt, hurtigryk og skovl)	1 880 kg	0,32 kgf/cm ²	1 970 kg	0,33 kgf/cm ²
Transportvægt (gummispor, uden hurtigryk og skovl)	1 750 kg	0,29 kgf/cm ²	1 840 kg	0,31 kgf/cm ²

[MOTOR]

Type	3TNV76-QBVA
Sikkerhedsforskrift	Stage V
Brændstof	Diesel
Nettoeffekt	13,1 kW (ved 2.100 omdr./min.)
Bruttoeffekt	13,5 kW (ved 2.100 omdr./min.)
Slagvolumen	1,116 liter
Maksimalt moment	63,4 – 69,2 N.m (1600 +/- 100 rpm)
Køling	Vandkøling
Starter	12 V - 1,4 kW
Batteri	12 V – 45 Ah
Generator	12 V – 40 A

[HYDRAULIKSYSTEM]

Maksimalt tryk	220 bar
2 dobbelt gearstempelpumpe	2x17,8 l/min
1 gearpumpe	16,8 l/min
1 gearpumpe	9,4 l/min

PTO	Beregnete data ved 2.300 o/min.		 Olieflovet falder i takt med at trykket stiger
	Tryk	Olieflow	
1	0 – 150 bar	36 – 22,5 l/min	
2	0 – 200 bar	20 – 16,6 l/min	

[YDEEVNE]

Kørehastighed (lav / høj)	2,4 / 4,4 km/t
Svinghastighed	10 o/min
Gravekraft (kort arm / lang arm)	11,4 kN / 9,3 kN
Gravekraft (europæisk skovl)	16,7 kN
Trækkraft (1. hastighed/2. hastighed)	12,9 kN / Auto kickdown
Stigningsevne (klatreevne)	30°
Støjniveau (2000/14/CE og 2005/88/CE)	LwA : 91 dBA / LpA : 80 dBA

[UNDERVOGN]

Antal slideskoplade	1
Antal underruller	3
Båndspændesystem	Smøringsregulering

[KAPACITETER]

Brændstoftank	27 liter
Kølervæske	4,2 liter
Motorolie	3,4 liter
Hydraulisk kredsløb (herunder hydraulisk tank)	34,3 liter
Hydrauliktank	19,5 liter

[SERVICEINTERVAL]

[Skift af motorolie og filter : 500 timer] [Skift af brændstoffilter : 250 timer] [Skift af hydraulikoliefilter : 500 timer]
 [Skift hydraulikolie : 1 000 timer] [Skift af hydraulikoliereturfilter : 500 timer] [Skift af kølervæske : 2 000 timers]

UDSTYR

[STANDARDUDSTYR]

YDEEVNE

3TNV76-QBVA Yanmar-dieselmotor | Stage V-kompatibel | Indirekte injektion | Indikator til blokeret luftfilter | Vandseparator | Lang arm (1.250 mm) | Understel, der kan køres ud (980-1.320 mm) | Køremotorer med automatisk nedslag | Blad med korte løftearme (615 mm) | 3. ekstra proportional hydraulisk ledning med joysticks-styring | 2. kørehastighed | 1 LED-arbejdslys på bomsiden.

KOMFORT OG BRUGERVENLIGHED

LCD-brugergrænseflade | Varmesystem (førerhus) | Stof dækket, justerbar og tilbagelænet sæde med medium ryglæn | Justerbare armlæn | Indtrækkelig øverste forreste vindue | Glidevindue i højre side | Gennemsigtig tagområde ved front | 1 x 12V elforsyning + 2 x 5V USB-opladningsporte | Kopholder | Låsbar dokumentboks.

SIKKERHED OG HOLDBARHED

Beskyttelsesvurdering fra ROPS/TOPS/FOPS1 til sikkerhedstag og førerhus | Adgangsgelændere | Orange sikkerhedssele | Evakueringshammer | Støttebeslag til brandslukker | Bomcylinder i øvre position | Hydrauliske slanger føres ind i bommen | 4 fastbindingspunkter på understellet | Cylinderafskærmninger til skovl, arm og blad.

DIVERSE

Værktøjssæt | Fedtpumpe | Blå lynstik på batteriterminal | Smart Assist Remote.

[EKSTRAUDSTYR]

YDEEVNE

Kort arm (960 mm) | Blad med lange løftearme (891 mm) | 4. ekstra proportional og justerbar hydraulisk ledning | Hydraulisk hurtigforsyningsledning | 1/2 hydraulisk kredsløb (clamshell-skovlledning) | Flade hydrauliske hurtigkoblinger | 2 ekstra LED-arbejdslys foran | 1 ekstra LED-arbejdslys bagtil | 1 LED orange blinkende signallys | Supplerende modvægt (+ 50 kg) | Specialmaling.

KOMFORT OG BRUGERVENLIGHED

Premium-sæde | Venstre og højre spejle | Store kørepedaler | Radio (AM/FM) | Beslag til smørepumpe.

SIKKERHED OG HOLDBARHED

Beskyttelse af skovl og armcylindre | Sikkerhedsventiler til løft | Sikkerhedsselesensor (visuel/lydadvarsel) med eller uden LED-blinkende lyssignal med eller uden tilslutning | Frontbetjeningsskærm i polycarbonat (sikkerhedstag) | 4 ekstra fastbindingspunkter på drejerammen | Forskellige tyverisikringsystemer | Kørealermer

DIVERSE

Automatisk motortomgangssystem | Aftagelige håndtag til afbrydelse af internt/eksternt batteri (plast/stål).

[UDSTYR]

Vi tilbyder et udvalg af fabriksmonterede ekstra udstyr for at maksimere alsidigheden i din minigravemaskine. Yanmar tilbyder udvalgte mekaniske og hydrauliske hurtigkoblinger, Powertilt, graveskovle, renseskovle til grøfter, river og afbrydere.



YANMAR



Yanmar Compact Equipment EMEA

DK_SV19VT_1221



www.yanmar.com

**TOGETHER
WE BUILD**

Printet i Frankrig - Der tages forbehold for ændringer i materialet og tegningerne fra producentens side uden varsel. Kontakt din lokale forhandler af Yanmar Compact Equipment EMEA, hvis du ønsker yderligere oplysninger.