

PRODUKT KATALOG

 DANSK



**3. generations
tiltrotatorsystem
fra engcon er her!**

Side 4 »





Fremtiden er kommet!

Nu kan vi stolt præsentere 3. generations tiltrotatorsystem – et resultat af vores innovationsdrevne arbejde. En løsning til dig, der ønsker lavere brændstof- og energiforbrug og minimale serviceomkostninger. På side 4 kan du læse mere om denne banebrydende teknologi, som er et eksempel på vores bestræbelse på at flytte grænserne for, hvad der er muligt i byggebranchen.

Oplev alle de arbejdsområder, der er blevet revolutioneret af engcons innovative teknologi

Vi fremstiller et bredt sortiment af redskaber, der gør dit arbejde så effektivt som muligt. På side 12 kan du udforske de forskellige arbejdsområder og se, hvordan engcon kan forbedre dit arbejde. Vores teknologi imødekommer de nye behov, der opstår i byggebranchen, med højere præcision, større alsidighed og højere sikkerhed. Takket være vores innovationsdrevne arbejde med fokus på slutkunden kan engcon altid levere topmoderne teknologi.

Vi er glade for at ændre graveverdenen sammen med dig!

INDHOLDSFORTEGNELSE:

3 Forord | **4** 3. generations tiltrotatorsystem
8 Bliv en del af engcons revolution | **10** engcons standard
12 Arbejdsområder | **14** Hurtigskift | **16** EC-Oil
18 Hydrauliske redskaber | **24** Mekaniske redskaber
30 Ekstra | **34** Tekniske data

3. generations tiltrotator-system



Vi har mere end 30 års erfaring med at udvikle tiltrotatorer og kan nu stolt præsentere vores seneste innovation – 3. generations tiltrotatorsystem.

Vores nye system har en helt ny hydraulisk konstruktion, der arbejder dynamisk og fordeler det hydrauliske tryk over hele tiltrotatoren på en intelligent måde. Det sikrer, at maskinen ikke udsender mere flow eller tryk end nødvendigt. Det giver et lavere energiforbrug ved samme arbejdsbelastning. En ekstra bonus for brugerne er, at bevægelserne samtidig bliver mere jævne.

Hjernen i systemet er vores nye, topmoderne styresystem DC3. Den har en række nye og forbedrede funktioner såsom automatisk kalibrering efter førerens arbejdsopgaver, cloud lagring af maskinfører data, samt ny app, også til iOS. Systemet er forberedt til flere funktioner, der vil blive frigivet løbende, f.eks. genkendelse af redskaber.

Tilsammen udgør disse innovationer vores hidtil mest energieffektive tiltrotatorsystem. Derfor kalder vi det **fleksibelt, smart og effektivt**.

Your move.



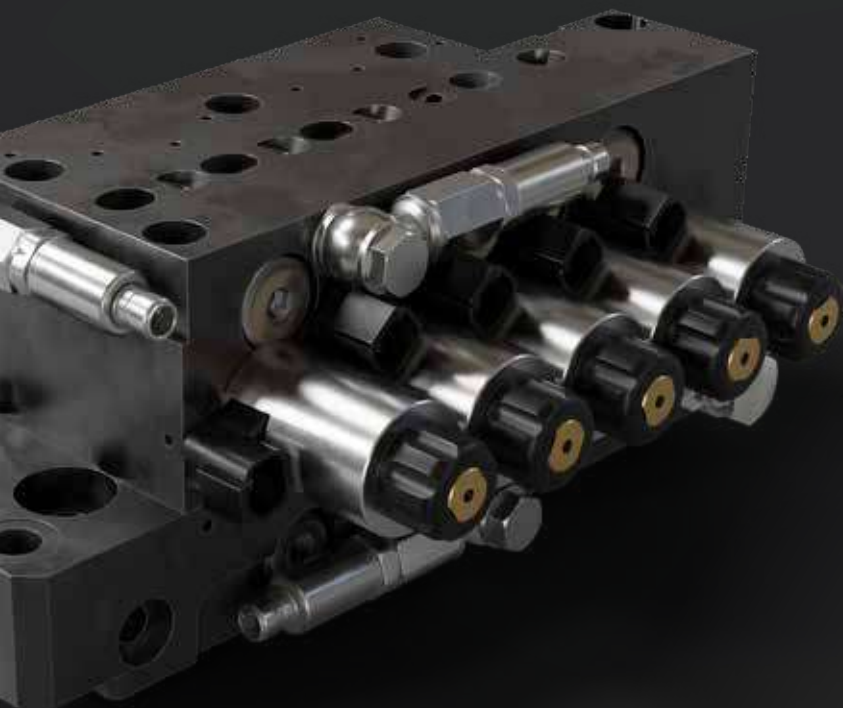
Ny tiltrotator

- ▶ Load sensing teknologi – mindre forbrug, gennem innovation.
- ▶ Forbedret system til samtidig kørsel af flere funktioner gennem individuelt trykkompenserede funktioner.
- ▶ Proportionalt styrede ekstra funktioner med højere flow.
- ▶ Nyt energieffektivt ventilsetup for alle funktioner.
- ▶ Op til 120 l/min flow på ekstra funktion 2 på EC319.



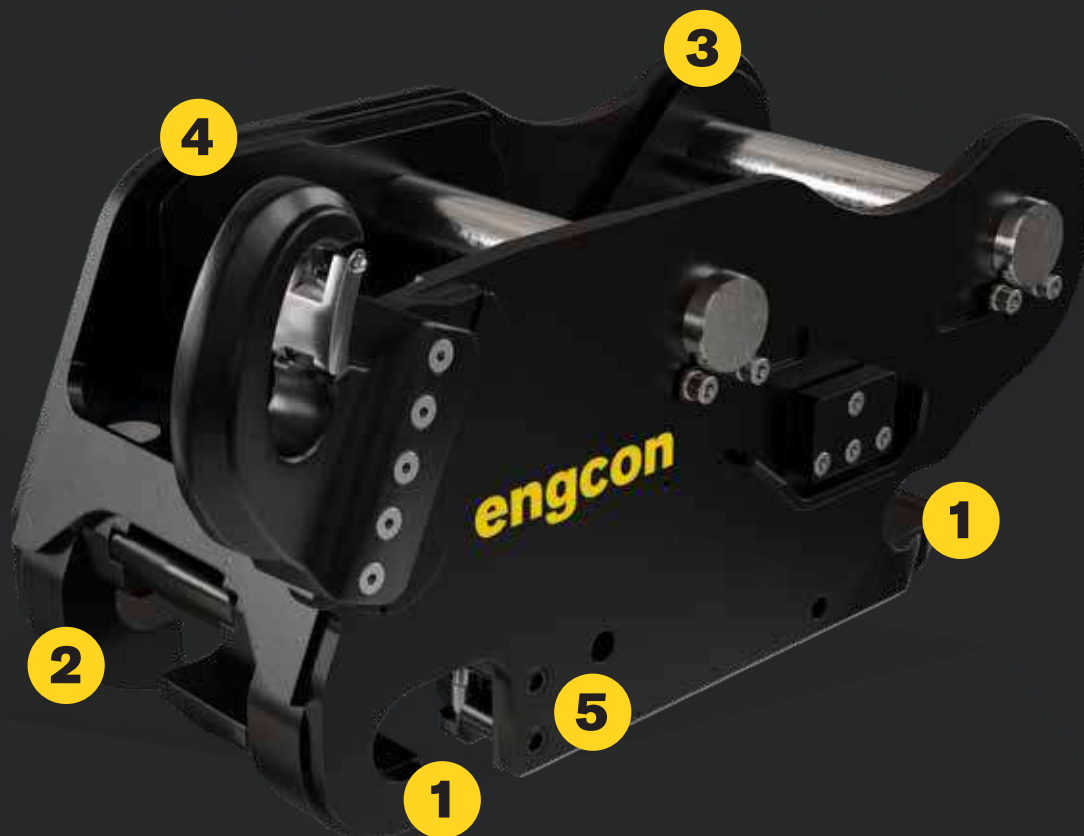
Ny load sensing teknologi

Load sensing teknologien på maskinen påvirker kun pumpeaktiveringen og mængden af olie, som pumpen leverer til alle funktioner. Ved at måle trykket i tiltrotatoren optimerer vi mængden af olie, der skal leveres til redskabet. Det betyder, at mængden af olie hele tiden tilpasses de funktioner, der anvendes, og i den grad, de bruges. Vores load sensing teknologi er ikke forbundet til maskinens system.



Ny hurtigskift

Den nye S60 hurtigskift har en forbedret løsning på akslerne, hvilket gør den mere holdbar. Flowet for EC-Oil er forbedret, og engcon har udviklet et slangeløst design. S60 fås også med løfteøje.



Fordele ved engcons hurtigskift

- 1.** Kroge, der vender i graveretningen, fordeler gravekraften jævnt på begge aksler.
- 2.** Unik sikkerhedsløsning med U-formede låsekroge forhindrer, at man taber redskaberne. Krogene er udformet, så evt. slør mellem hurtigskift og redskab minimeres.
- 3.** Unik konstruktion, der giver mindre slitage, bedre holdbarhed og dermed længere levetid.
- 4.** engcons modul med advarselslys og advarselslyd giver øget sikkerhed og følger med alle hurtigskift. (Læs mere om lys- og lydmodul på side 30).
- 5.** EC-Oil er standard på automatiske hurtigskift med fleksibel slangeføring.

Nyt styresystem

- ▶ Muliggør næste generation af tiltrotatorer.
- ▶ Designet til dagens og næste generation af gravemaskiner.
- ▶ Ny mobilapp, der kan bruges af både iOS- og Android-brugere.
- ▶ Muliggør brug af nye funktioner såsom redskabsgenkendelse.
- ▶ Fjernsupport.
- ▶ DC3 er kompatibelt med anden generations tiltrotatorer.



Ny hardware

- ▶ Styresystemet har nye moduler og en kabelføring af højere kvalitet med standardiserede stik.
- ▶ Der kan anvendes flere sensorer for at opnå større merværdi og flere funktioner, for eksempel låseovervågning og redskabsgenkendelse.
- ▶ Styresystemet har ingen synlig skærm, hvilket gør det muligt at integrere det med maskinen uden større ændringer i førermiljøet.
- ▶ Systemet er modulopbygget og kan udvides i takt med, at flere moduler og funktioner bliver tilgængelige.



Ny app til iOS og Android

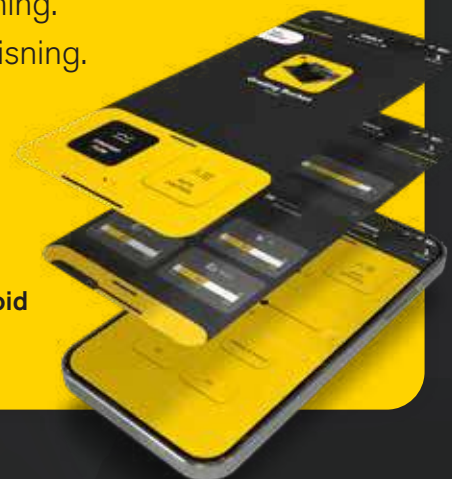
- ▶ Med engcon-ID kan brugeren gemme brugerdefinerede indstillinger i skyen.
- ▶ Løbende softwareopdateringer med nye funktioner via trådløse opdateringer.
- ▶ Tilslutning til styresystemet via Bluetooth.
- ▶ Forbedret fjernsupport.
- ▶ Soft assignments.
- ▶ ePS-visning.
- ▶ Status-visning.
- ▶ Alarmer.



iOS



Android





Bliv en del af engcons revolution

En tiltrotator er et tilbehør, der kobles til mellem gravemaskinens arm og skovl og fungerer som et fleksibelt håndled. Med en tiltrotator kan skovlen eller et andet valgt redskab tilte (op til 45 grader) og rotere (uendeligt). engcons tiltrotatorer passer til alle gravemaskiner på mellem 1,5 og 33 tons uanset producent og model.

Fem fordele ved engcons tiltrotator



Øger effektiviteten med omkring 25 %*

At arbejde med en tiltrotator sparer tid og øger effektiviteten med omkring 25 %*. Der er mindre slitage på maskinen og mindre behov for arbejdskraft. Samtidig betyder præcisionen i manøvrerne, at du spilder mindre materiale.



Reducer manuelt arbejde

En tiltrotator øger sikkerheden omkring maskinen takket være den store manøvredegtighed og det lave krav til plads. Den mindsker behovet for manuelt arbejde med for eksempel skovle og river markant. Takket være EC-Oil kan føreren blive i kabinen, når der skal skiftes redskab. Omkring 61 % af ejerne vurderer, at sikkerheden er den største fordel ved dette. *



Omdan gravemaskinen til en redskabsbærer

Tiltrotatoren kan nemt tilte og rotere forskellige redskaber efter behov, uanset maskinens placering. Ud over standardgraveredskaber kan maskinen udstyres med forskellige typer redskaber og dermed erstatte mange andre maskiner på samme arbejdssted. Gravemaskinen bliver til en alsidig redskabsbærer, der erstatter flere redskaber og maskiner. *



Skift nemt redskab fra kabinen

Med en tiltrotator og EC-Oil-systemet bevarer maskinføreren kontrol og komfort i sit vante arbejdsmiljø og behøver ikke at forlade kabinen for at tilslutte hydrauliske redskaber. Det øger også sikkerheden.



Reducer dit brændstofforbrug

Det reducerede behov for at flytte rundt på maskinen betyder reduceret miljøpåvirkning, fordi brændstofforbruget falder. Samtidig sker der færre skader på jorden. Du kan spare cirka 113.000 kg CO₂ i gravemaskinens levetid (7 år*). Da man kan grave uden om forhindringer og på trange steder, er behovet for at flytte ting, der står i vejen, også mindre.

engcons standard

engcon tilbyder som standard en række funktioner, der forbedrer tiltrotatorernes funktion og sikkerhed.

- ▶ Det automatiske olietilkoblingsystem EC-Oil er standard på alle tiltrotatorer*.
- ▶ Forberedt til aftagelig gribeklo S40–S70 og aftagelig fejekost S40, S45 og S60.
- ▶ Unik, servicevenlig konstruktion gør det muligt at justere brydeslør uden at skulle adskille tiltrotatoren.
- ▶ Tiltrotatorerne EC214–EC233 leveres med tilt- og rotationssensor. Tiltrotatorerne EC204–EC209 leveres fuldt klargjort til eftermontering af tilt- og rotationssensorer. Klar til at blive tilsluttet til de fleste maskinstyringssystemer.
- ▶ Ubegrænset rotation og op til ± 45 graders tiltvinkel giver optimal adgang.
- ▶ 1 smørested - forberedt til centralsmøring.
- ▶ 2 års garanti.



Læs mere om
engcons tiltrotatorer



EC02
1,5–2,5 tons



EC204
2–4 tons



EC206
4–6 tons



EC209
6–9 tons

FUNKTION SOM ER UNIK FOR ENGCN!

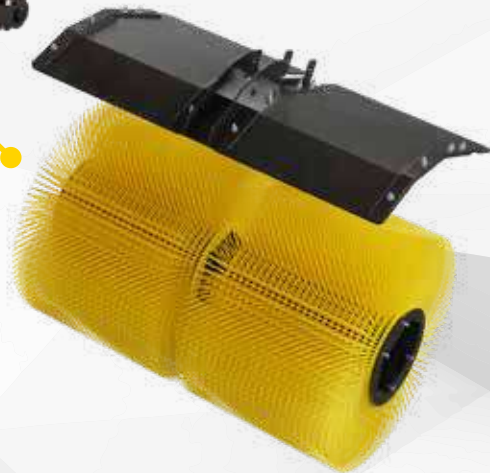
Forberedt til aftagelige redskaber

Kraftigt ophæng og stabil låsning på engcons hurtigskift S40–S70 og plads til ekstra hydraulik gør det muligt at bruge flere redskaber som f.eks. engcons aftagelige gribeklo og fejekost.

Aftagelig gribeklo



Aftagelig fejekost



EC214
9–14 tons



EC219
14–19 tons



EC226
19–26 tons



EC233
24–33 tons



Anlægning af have

Anlæg af have kræver stor præcision og arbejde, der er nøje tilpasset placeringen, så resultatet føjer sig ind i omgivelserne. engcons tiltrotator letter arbejdet med jordrydning, gravning, nivellering, anlæg af hårde overflader, stier, indkørsler samt fjernelse/montering af hegn.



Sporarbejde

Med engcons tiltrotator kan du grave sidelæns mellem sveller, arbejde på skråninger og håndtere materialer med stor præcision. Typiske opgaver i forbindelse med jernbanearbejde er sporudgravning, nedgravning til kabler, brobygning, montering af vejror, tunnelbygging og vedligeholdelse, skinneudskiftning og anlæg af jernbaneoverskæringer.



Urbanisering

Gravemaskiner anvendes til en række forskellige opgaver ved klargøring af jord og infrastruktur i forbindelse med byudvikling. Tiltrotatorer og redskaber fra engcon gør arbejdsopgaver som jordrydning, vejbygging og infrastrukturudvikling lettere.



Grøftegravning

Gravemaskiner spiller en afgørende rolle ved grøftegravning og kan udføre en række forskellige opgaver ved gravning af render til forskellige formål. Tiltrotatorer og redskaber fra engcon gør gravearbejdet meget mere effektivt. Blandt almindelige opgaver er udformning af grøfter, nedgravning af kabler, gravning af render i klippe og renderenovering.



Vand og afløb

engcons tiltrotator er et enestående alsidigt redskab ved arbejde med vand og kloakering på trange steder, og den betyder, at maskinen ikke skal flyttes så ofte. Opgaver som gravning i grøfter, rørinstallation, opfyldning, reparation af kloakledninger og anlæg af pumpestationer bliver væsentligt nemmere.



Vejanlæg

engcons tiltrotatorer effektiviserer mange arbejdsopgaver inden for vejbyggeri, så maskinen ikke skal flyttes hele tiden ved udgravning, skræling, opfyldning, nivellering, montering af vejrør, fjernelse af belægninger, gravning i grøfter og dræning.



Almindelige jordarbejder

Med engcons tiltrotator og det rette redskab til almindeligt jordarbejde bliver opgaver som materialehåndtering, afretning og nivellering, rendegravning, nedrivning, opfyldning, lastning/losning af lastbiler og installationer af rør meget nemmere for maskinførerne.



Specialiteter

engcons alsidige tiltrotator kan integreres med forskellige redskaber. Den aftagelige fejekost supplerer skovlen og den aftagelige gribeklo og effektiviserer rørarbejdet: grav med skovlen, fej rent for at finde røret, og flyt derefter røret med gribekloen – alt sammen nemt og bekvemt fra førerkabinen!

Hurtigskift

Arbejd mere effektivt med engcons innovative hurtigskift til gravemaskiner i vægtklassen 2,5-40 tons. Vi tilbyder automatiske hurtigskift, som uden problemer forbedrer dit udstyrs alsidighed og ydeevne på arbejdspladsen.

Automatiske hurtigskift S40-S80

- ▶ Til alle gravemaskiner i vægtklassen 2,5-40 tons med hurtigskiftene S40-S80.
- ▶ Det automatiske EC-Oil hurtigskiftsystem til- og frakobler tiltrotatoren og hydrauliske redskaber, uden at maskinføreren behøver at forlade kabinen.
- ▶ Hydraulisk låsning med firedobbelt sikkerhed. engcons modul med advarselslys og advarselslyd giver øget sikkerhed og følger med alle hurtigskift.
- ▶ Krogene vender i graveretningen, så kræfterne fordeles over hele hurtigskiftet.

Hurtigskiftet på billedet: S40



Suppler med engcons låsesystem for højere sikkerhed



Læs mere på side 30.



EC-Oil

Skift arbejdsopgave på få sekunder – fra førerkabinen

EC-Oil er nøglen til vores system. Den gør, at du hurtigt kan skifte hydrauliske redskaber eller frakoble tiltrotatoren, hvis du har brug for mere brydekraft. Den automatiske olietilkobling EC-Oil er nu vores standard.

Når du bestiller engcons automatiske hurtigskift S40–S80, er den automatiske olietilkobling EC-Oil inkluderet i maskinophænget, tiltrotatorens overdel og i tiltrotatorens hurtigskift (S40–S80). EC-Oil indgår som standard på alle hydrauliske redskaber med S40–S80 fra engcon.

Tid er penge

Til nogle arbejdsopgaver kan EC-Oil give tidsbesparelser på en time eller mere hver dag sammenlignet med manuelle til- og frakoblinger.

Den gamle måde:

48 skift/dag

90 sek. for manuel til- og frakobling af hydraulikken

72 min. samlet tid/dag

engcons måde:

48 skift/dag

10 sek. for automatisk til- og frakobling af hydraulikken

8 min. samlet tid/dag

Fordele med EC-Oil

- ▶ EC-Oil følger med alle automatiske hurtigskift og tiltrotatorer fra engcon som standard.
- ▶ Gør det muligt at skifte hydrauliske redskaber på cirka 10 sekunder uden at forlade kabinen.
- ▶ Til- og frakobler hydrauliske redskaber automatisk.
- ▶ Eftersom føreren ikke behøver at forlade førerkabinen så ofte, opnås større sikkerhed for både arbejdere på jorden og maskinførere.
- ▶ Kan eftermonteres på alle typer hydrauliske redskaber uanset fabrikat.*
- ▶ Robuste koblinger gør det muligt at tilslutte redskaberne ved fuldt systemtryk.
- ▶ Drypfrit system = mindre miljøpåvirkning.
- ▶ Mindsker problemerne med manuelle hydrauliske til- og frakoblinger.

* Kontrollér specifikationer og krav til flow.



Sandwich-løsning

engcons sandwichløsning, med EC-Oil oven på og under tiltrotatoren, er en fleksibel løsning, der gør det nemt for dig at frakoble tiltrotatoren, når den ikke er i brug. Det forhindrer, at gravemaskinens kapacitet bliver forringet af ekstra vægt og højde ved enden af armen. Når tiltrotatoren frakobles, frigives der mere kraft til direkte redskabsbrug. Dette giver mulighed for traditionelt vedligeholdelsesarbejde uden afbrydelse og sænker omkostningerne på krævende eller frossen jord ved at forhindre unødvendig slitage.

Hydraulisk hurtigskift

Tiltrotator

Hydraulisk hurtigskift

Aftagelig gribeklo

Sten- og sortergrab

EC-Oil-blok

1. Elkontakt, 12 poler.
2. Centralsmøring.
3. To olietilslutninger (tryk og retur).



Hydrauliske redskaber

engcon tilbyder et bredt sortiment af hydrauliske redskaber. Takket være EC-Oil kan du nemt skifte redskab fra førerkabinen.





Fejekost



- ▶ Til gravemaskiner i vægtklassen 6-33 tons.
- ▶ Øger udnyttelsesgraden på forskellige specialområder.
- ▶ Bruges til at feje jord, sand, grus, sne og børste græsoverflader, fundamenter, sten og meget mere.
- ▶ Perfekt til at feje fodgængerfelter, gangstier og jernbanespor.
- ▶ Kan ved forespørgsel leveres uden EC-Oil.



Aftagelig fejekost

- ▶ Til gravemaskiner i vægtklassen 4-19 tons med hurtigskiftene S40-S60.
- ▶ Fejekostene er fleksible og kan justeres i bredden til det arbejde, der skal udføres. De kan bruges til alt fra fejning af kabler til rengøring af større flader fra for eksempel sand, snavs, sne og grus.
- ▶ Det manuelle hurtigskift forbinder hurtigt hydraulikken og låser fejekosten til tiltrotatoren.
- ▶ Medfølgende børster: SWD40: 320 mm, SWD45: 420 mm, SWD60: 420 mm.



Unik innovation fra engcon!

Effektiviser dit arbejde med vores aftagelige fejekoste. Fås i tre forskellige bredder.



Kombigrab/tømmergrab

- ▶ Til alle gravemaskiner i vægtklassen 4-33 tons.
- ▶ Kombigrabben er det ultimative redskab til effektiv håndtering af rundtømmer, rør samt lettere sorteringsarbejde.
- ▶ Grabspidserne er forstærket med slidstål med 400 brinells hårdhed for maksimal slidstyrke.
- ▶ Gribearme i højstyrkestål for maksimal levetid.
- ▶ Kan ved forespørgsel leveres uden EC-Oil.



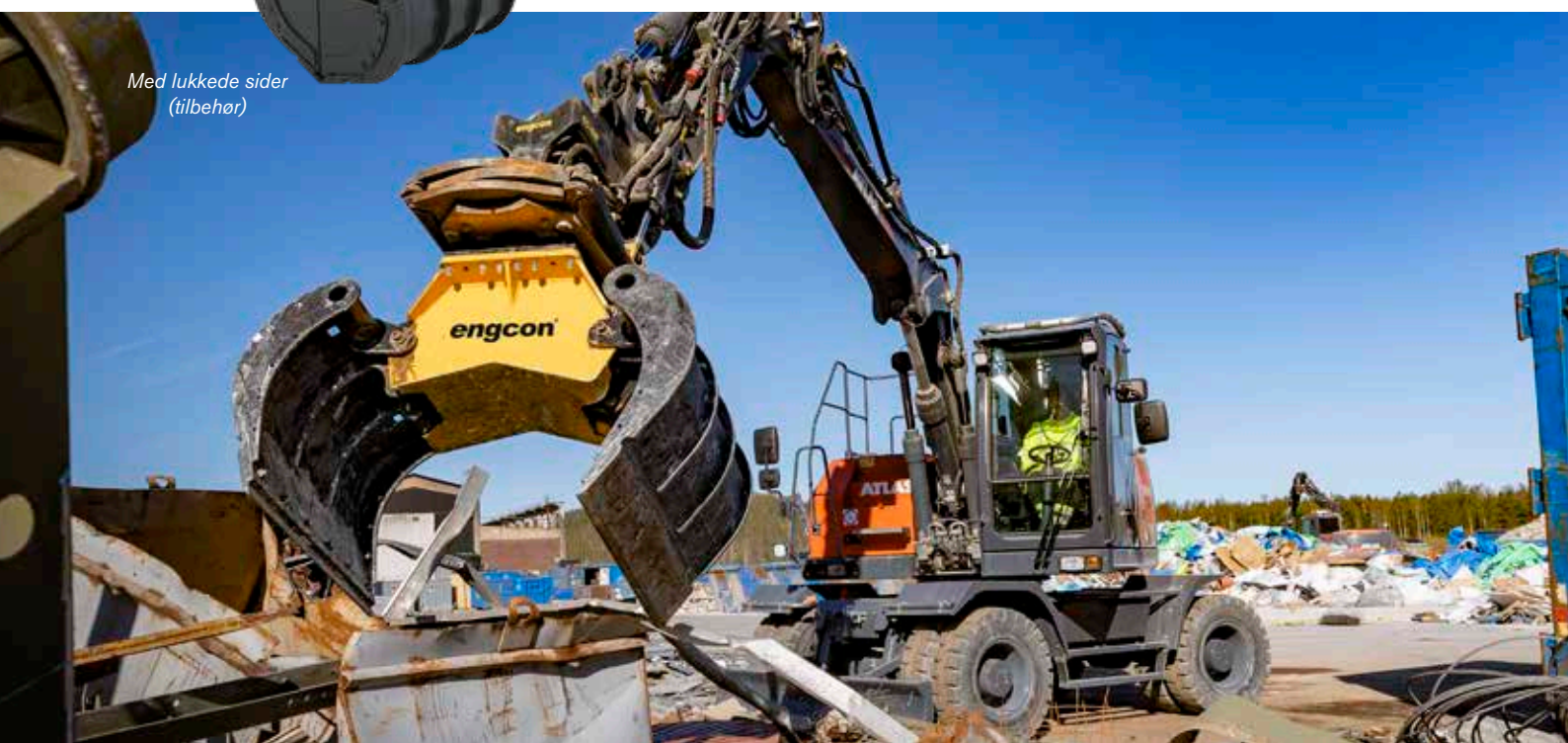
Med tænder
(tilbehør)

Sten-/sortergrabber

- ▶ Til alle gravemaskiner i vægtklassen 1,5-33 tons.
- ▶ Velegnet til alt fra sorteringsarbejde til lettere nedrivningsarbejde, hvor der er brug for en kraftig gribeklo.
- ▶ Gribekloens skær er udstyret med vendbart slidstål.
- ▶ Kan monteres med tandsæt for bedre greb.
- ▶ Kan monteres med tætte sider for at omdanne grabben til en sorterskovl.
- ▶ Kan ved forespørgsel leveres uden EC-Oil.



Med lukkede sider
(tilbehør)



Aftagelig gribekassette



- ▶ Til gravemaskiner i vægklassen 4-30 tons med hurtigskiftene S40-S70.
- ▶ engcons aftagelige gribekassette kan let eftermonteres som supplement til eksisterende udstyr.
- ▶ Gribekloen er vinklet 15 grader mod tiltrotatoren, hvilket giver større rækkevidde til forbedret funktionalitet.
- ▶ Kassetten låses fast og tilsluttes hydraulikken på mindre end et minut.



Pallegafler

- ▶ Hydrauliske og mekaniske pallegafler til gravemaskiner i vægklassen 2-33 tons.
- ▶ Letvægtpallegafler fås til gravemaskiner i vægklassen 2-6 tons.
- ▶ De hydrauliske pallegafler betjenes fra førerkabinen takket være hurtigskiftsystemet EC-Oil-hurtigskiftsystemet (kan ved forespørgsel leveres uden EC-Oil.)
- ▶ Mekaniske pallegafler holdes i korrekt position med robuste greb, og positionen justeres manuelt.
- ▶ Hærdede gafler for øget holdbarhed og levetid.



Bemærk! Tjek altid, hvilke sikkerhedsbestemmelser der gælder for pallegafler på den pågældende maskine. Der skal bruges lastholdeventil sammen med tiltrotator. engcons tiltrotator er udstyret med lastholdeventiler på tiltcylindere.



Sav-grabbe



- ▶ Til gravemaskiner i vægtklassen 7-26 tons.
- ▶ Bliv i førerkabinen og slut sav-grabben til EC-Oil, kap grenene af og sænk dem trygt og sikkert ned til jorden.
- ▶ Automatisk kædespænding og proportionalt smøresystem.
- ▶ Hurtigt og nemt skift af savklinge og kæde.
- ▶ SuperCut minimerer stilstand og øger produktiviteten.
- ▶ Indbygget udgangscylinder.
- ▶ Sekvensstyret savfunktion.
- ▶ Savaktiveringsventil medfølger.
- ▶ Nem montering på gravemaskine.



Pladevibrator



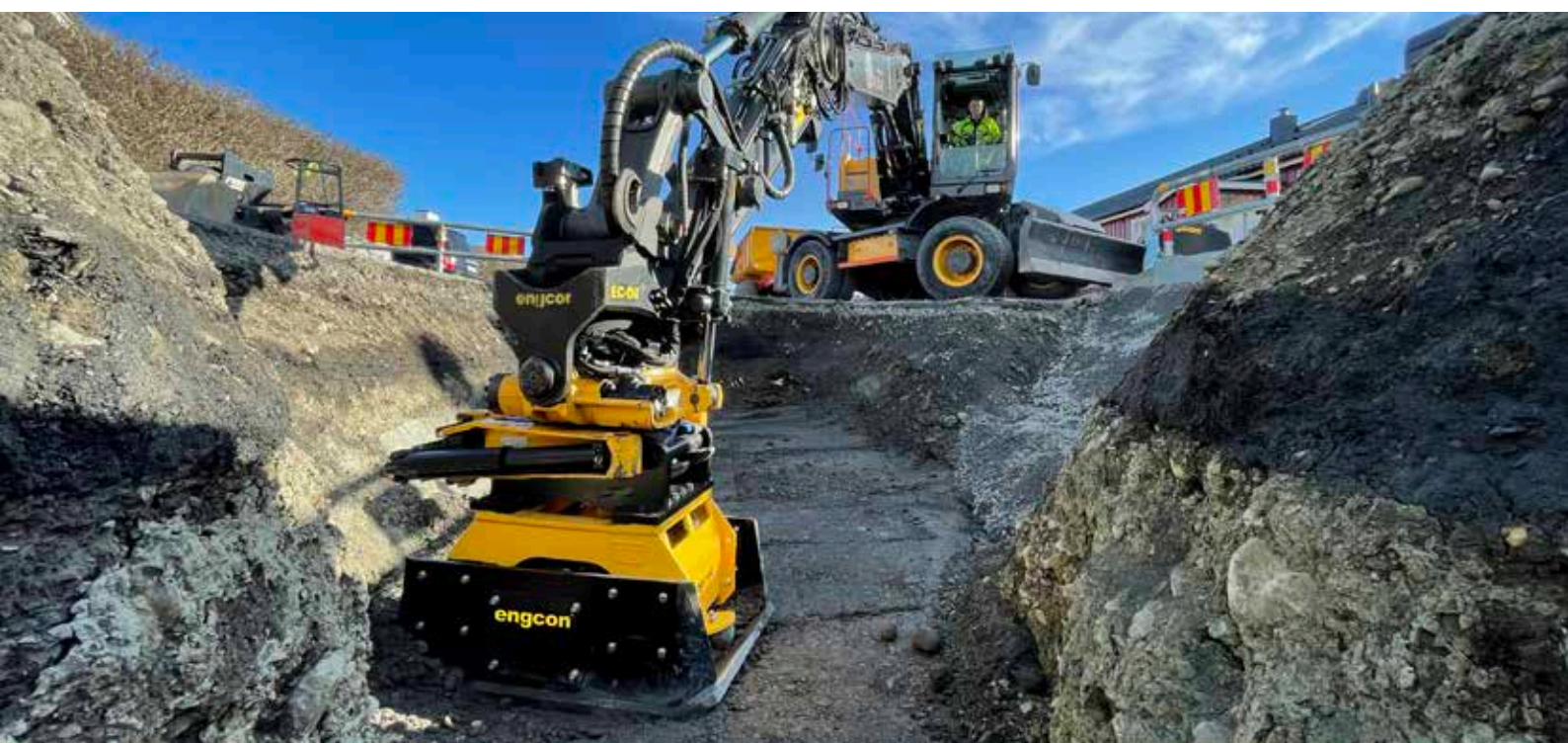
Ny produkt – PC9500!

En pladevibrator designet til de større maskiner.

- ▶ Til gravemaskiner i vægtklassen 6-33 tons.
- ▶ Sikkerheden øges, da ingen personer behøver at opholde sig i et gravehul, der kan være i risiko for at falde sammen af vibrationerne.
- ▶ Flere anvendelsesmuligheder med tiltrotator, hvor det tidligere var umuligt at arbejde, f.eks. på stejle skråninger eller skrænter.
- ▶ engcon anbefaler hurtigskift S45 til PP3200, S60 til PC6000 og S70 eller S80 til PC9500.
- ▶ Kan ved forespørgsel leveres uden EC-Oil.



Produktet på billedet: PC9500. Besøg vores hjemmeside for at se alle tilgængelige pladevibratore.



Mekaniske redskaber

engcon har et bredt udvalg af mekaniske redskaber af høj kvalitet, der gør din maskine mere alsidig og effektiv og giver dig mulighed for at arbejde med større præcision.





Kabelskovl

- ▶ Til gravemaskiner i vægklassen 1,5-33 tons.
- ▶ Udviklet til præcisionsgravning med minimal bredde. Velegnet til kabler eller andre ledninger, der kræver smalle render.
- ▶ Fås i to modeller – standard og konisk.
- ▶ Skærestål og andre udsatte slidflader har en hårdhed på 500 brinell.
- ▶ Som tilvalg kan skovlen leveres med tænder.



Graveskovl

- ▶ Til gravemaskiner i vægklassen 1,5-33 tons.
- ▶ Perfekt til opgaver under vanskelige forhold, hvor hurtig gennemtrængning og nem fyldning har høj prioritet.
- ▶ At foretrække først og fremmest til rendegravning og udgravning, der kræver høj kapacitet.
- ▶ Kan efter ønske udstyres med forskelligt tilbehør for større alsidighed: Tandsæt*, tandbeskyttelse og bladtænder.



* Ved valg af tandsæt standardmonteres engcons skovle med tandsystemet Cat. For andre tandsystemer skal du tjekke tilgængelighed hos engcon.



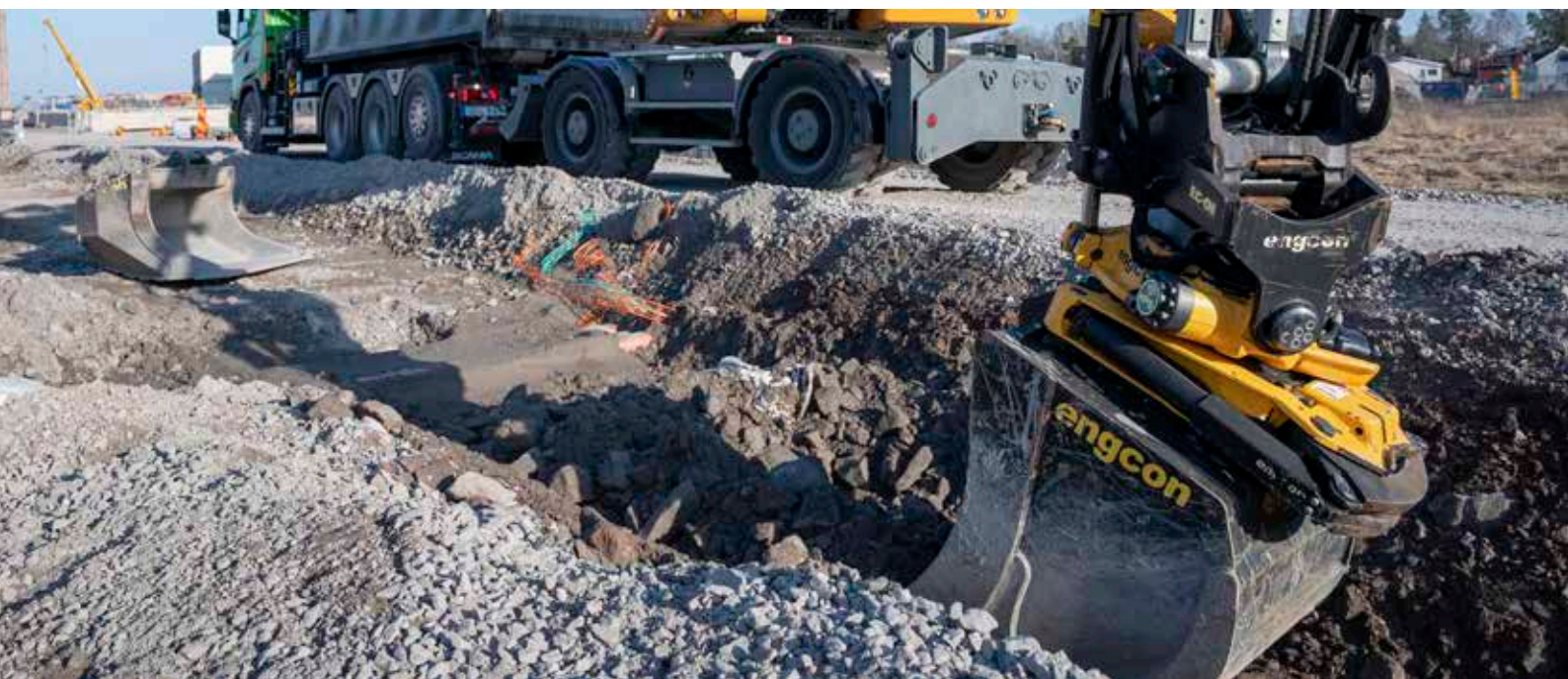
Standard

Konisk



Tandsæt, af typen Cat

Bladtænder giver en glat gravebund



VA-skovl



- ▶ Til gravemaskiner i vægklassen 8-23 tons.
- ▶ Specielt designet til afgravning til vand og afløb og andet rørarbejde.
- ▶ Udformet som en graveskovl med lidt længere bund.
- ▶ Udstyret med et skærestål uden tænder.
- ▶ Forstærket med Hardox på de mest udsatte steder for bedste holdbarhed og lang levetid.



Risteskovl

- ▶ Til alle gravemaskiner i vægklassen 1,5-33 tons.
- ▶ Udformet til hurtig og nem sortering.
- ▶ Skærestål, gavle i bunden og tremmer er lavet af højstyrkeslidstål med op til 500 brinells hårdhed.
- ▶ Udformede til god holdbarhed, høj pålidelighed og lang levetid.





Innovativ, gribeklo-tilpasset skovlserie med maksimal støtte til fastholdte genstande!

Leveret som standard siden 2023.

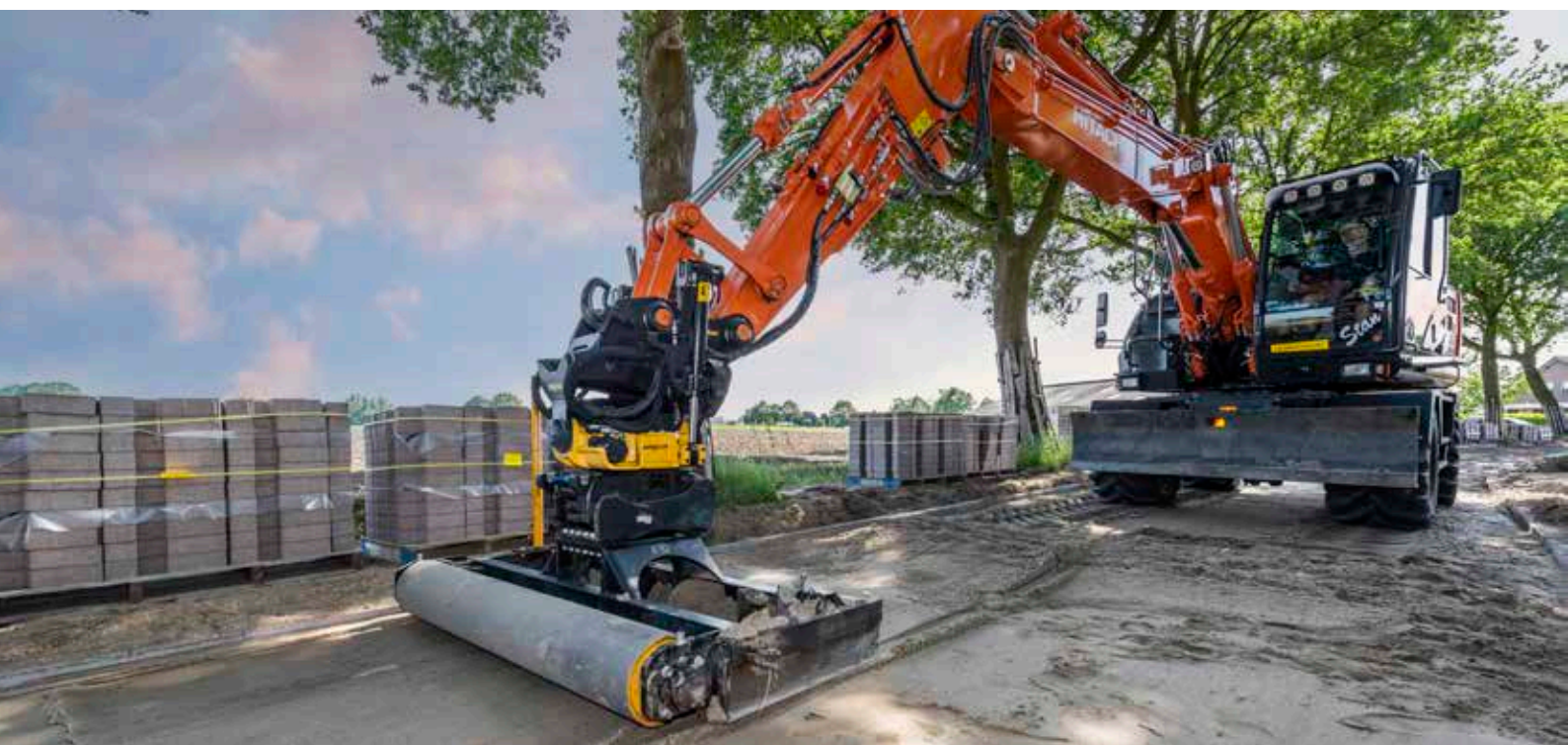
Planérskovl

- ▶ Til gravemaskiner i vægtklassen 1,5-33 tons.
- ▶ Bagsiden af den gribeklo-tilpassede skovlserie har en udsparring, der flugter med gribekloens modhold. Denne konstruktion giver bedre støtte til fastholdte genstande såsom stolper og rør.
- ▶ Affasede hjørner er med til at undgå kollisioner, hvilket især er en fordel, når man graver ind til husmure.
- ▶ Tiltrotator-tilpasset tagvinkel.
- ▶ Hardox-forstærkninger på andre slidflader.
- ▶ Konisk form giver lettere påfyldning og bedre frigivelse.
- ▶ Slid- og skærestål – med hårdhed på 500 brinell.



Asfaltkærer

- ▶ Til gravemaskiner i vægtklassen 1,5-33 tons.
- ▶ Giver fine snit og forhindrer fordyrende omkostninger til asfalt, der graves unødigt væk.
- ▶ Velegnet til præcise snit i græsarealer og andre steder, hvor der kræves præcision.





Bemærk! Tjek altid, hvilke sikkerhedsbestemmelser der gælder for pallegafler på den pågældende maskine. Der skal bruges lastholdeventil sammen med tiltrotator. engcons tiltrotator er udstyret med lastholdeventiler på tiltcylindere.

Pallegaffel

- ▶ Hydrauliske og mekaniske pallegafler til gravemaskiner i vægtklassen 2–33 tons.
- ▶ Letvægtspallegafler fås til gravemaskiner i vægtklassen 2-6 tons.
- ▶ De hydrauliske pallegafler betjenes fra førerkabinen takket være hurtigskiftsystemet EC-Oil.
- ▶ Mekaniske pallegafler holdes i korrekt position med robuste greb, og positionen justeres manuelt.
- ▶ Hærdede gafler for øget holdbarhed og levetid.



Planeringsbjælke

- ▶ Til gravemaskiner i vægtklassen 2-33 tons.
- ▶ Til hurtig og effektiv afretning af store arealer.
- ▶ Fås i fem forskellige bredder – dækker de fleste behov for afretning af overflader.
- ▶ Komprimeringsrullen er integreret i bjælken og kan hæves og sænkes, så du kan få den bedste indstilling til netop dit aktuelle behov.
- ▶ Sidebjælkerne kan forlænges med 500 mm forlængerstykker, der kan skrues på, hvilket giver en alsidig løsning.
- ▶ Smart og fleksibel konstruktion med påskruet ophæng/tilkoblingspunkt, der har samme boltmønster som andre redskaber fra engcon.



Rivetand

- ▶ Til gravemaskiner i vægtklassen 1,5-33 tons.
- ▶ Designet til problemfri gennemtrængning i frossen og hård jord.
- ▶ Rivetanden er designet til optimal rive- og brydekraft i hårde materialer.
- ▶ Bagplade, der giver støtte ved bøjning mod blødere materialer.



Ekstra



Styresystem

- ▶ engcons proportionale styresystem DC2 passer til de fleste maskiner på markedet.
- ▶ Styrer op til 6 proportionale funktioner som standard og yderligere 14 tænd/sluk-funktioner via engcon-joysticket.
- ▶ Mulighed for båndstyring, hjulstyring, bomsving, va-bom, støtteben og dozerbladstyring.
- ▶ Funktionsindstillinger og redskaber kan justeres med en Android-telefon/-tablet og engcon DC2-appen via Bluetooth for op til fire forskellige maskinførere.



Låsesystem

- ▶ engcons smarte og sikre låsesystem er standard på engcons tiltrotatorer og ekstraudstyr til engcon hurtigskift.
- ▶ Standardiserer håndteringen af gravemaskinen uanset mærke og model
- ▶ Låsepanel med "selvstyring", hvor den rette knap lyser.
- ▶ Udstyret med jordtryksensor, der forbedrer sikkerheden ved redskabsskift og visuel/akustisk advarsel ved til- og frakobling.



Lys- og lydmodul

- ▶ engcons sikre hurtigskifte advarer i kombination med lys/lyd-modulet både visuelt og akustisk, hvis ikke begge skovlaksler befinder sig i den rette og låste position.
- ▶ Modulet monteres på venstre side af gravemaskinens arm, og dens ledningsnet integreres i styresystemets ledningsnet.
- ▶ Hvis der anvendes et andet styresystem end DC2, skal der trækkes et separat ledningsnet for advarselssystemet ind i gravemaskinens kabine.



Joystick



Nyd arbejdet med god ergonomi og funktionalitet



engcons joystick til gravemaskiner er komfortable, effektive og funktionelle og opfylder høje krav til sikkerheds- og styrefunktioner. engcons joystick er udviklet i samarbejde med entreprenører og en virksomhed med speciale i industridesign. Hvert joystick kan udstyres med tre ruller og syv knapper, hvilket giver det dobbelte med to joystick. Det betyder, at maskinføreren kan arbejde med maksimal effektivitet og samtidig beskytte kroppen mod anstrengende bevægelser og arbejdsstillinger.

I joysticket er der integreret håndstøtte, som hånden kan hvile i, uden at gravebevægelserne påvirkes. Håndstøtten er fleksibel og kan tilpasses forskellige håndstørrelser. engcons joystick er ikke kun ergonomisk – det giver også føreren nye muligheder i arbejdet. Joystickets ruller er beregnet til tommel-, pege- og langfinger, hvilket betyder, at maskinføreren kan bruge alle seks ruller på samme tid, hvis det er nødvendigt.

engcon Positioning System

Sammen med det valgte maskinstyringssystem mindsker engcons Positioning System behovet for en såkaldt traditionel afsætning. På maskinstyringens display i kabinen kan føreren se den konkrete flade, der skal udgraves. Det betyder, at føreren kan udgrave præcis den rette mængde materiale, hvilket giver mange fordele.



Fordele ved ePS

- ▶ Tidsbesparelser.
- ▶ Lavere brændstofforbrug.
- ▶ Mindre slitage på maskiner og redskaber.
- ▶ Spar tid til andet udstyr, f.eks. lastbil/dumper.
- ▶ Tilpasset til engcons proportionalstyringssystemer, men kan også monteres i andre styresystemer.
- ▶ Helt uafhængig af styresystemets model eller fabrikat i kraft af eget ledningsnet.
- ▶ Kan bestilles til og eftermonteres på alle tiltrotatorer fra EC204 og opefter.

engcon har standardiserede sensorer til ePS på tiltrotatorerne EC214-EC233**. En fordel ved dette er, at der kan opnås rotation og tiltvinkel for integrerede og eftermarkedsinstallerede maskinstyringssystemer.* At sensorerne er standard gør det også nemmere at eftermontere ePS. Til tiltrotatorerne EC204 og EC209 fås ePS som ekstraudstyr.



* Opnås med vores maskinstyringsklassificerede sensorer.
** Afhængigt af markedet. Kontakt din lokale forhandler, hvis du vil have yderligere oplysninger.

Redskabs- ophæng



**Boltet ophæng
med EC-Oil-blok**



**Svejsbare ophæng
med EC-Oil-blok**



EC-Oil ophæng



**Tilpas til dine
nuværende redskaber**



Redskabsophæng EC-Oil

- ▶ Til gravemaskiner i vægtklassen 2,5-40 tons.
- ▶ Skovl-/redskabsophæng tilpasset til alle EC-Oil-koblinger.
- ▶ Standardboltmønster, der passer til engcons hydrauliske redskaber eller ophæng, der kan påsvejses.
- ▶ Kan udstyres med en eller to EC-Oil-blokke.
- ▶ Nemme at tilpasse til alle typer hydrauliske redskaber.
- ▶ Robuste, pålidelige og prisvenlige.
- ▶ Fremstillet af højstyrkestål.



Redskabsophæng

- ▶ Til gravemaskiner i vægtklassen 1,5-40 tons.
- ▶ Let at tilpasse til alle typer hydraulisk værktøj.
- ▶ Robuste, pålidelige og økonomisk overkommelige.
- ▶ Svejset i højstyrkestål.



Tekniske data

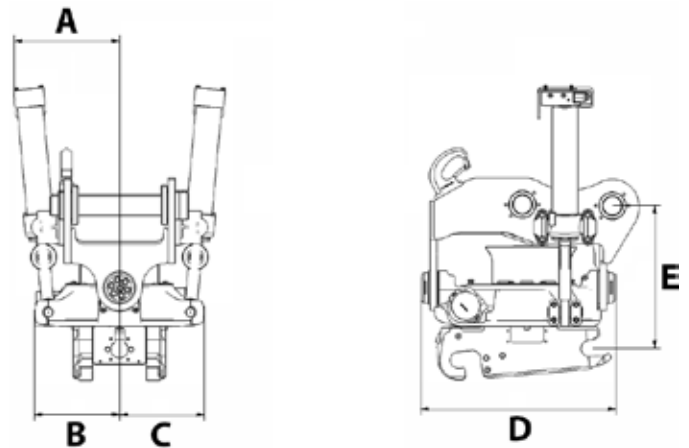
Tiltrotatorer

| Specifikationer | EC02 | EC204 | EC206 | EC209 | EC214 | EC219 | EC226 | EC233 |
|--|---------|---------|----------|---------|----------|---------|---------|----------|
| Bredde A: (mm)* | 180 | 267 | 286 | 277 | 320 | 396 | 426 | 501 |
| Bredde B: (mm)* | 155 | 161 | 220 | 250 | 285 | 315 | 340 | 385 |
| Bredde C: (mm)* | 160 | 169 | 219 | 273 | 303 | 310 | 340 | 385 |
| Samlet længde D: (mm)* | 435 | 463 | 500 | 561 | 665 | 737 | 760 | 878 |
| Byggehøjde E: (mm)* | 245 | 310 | 380 | 425 | 457 | 480 | 500 | 673 |
| Vægt: (kg)* | 77 | 116 | 170 | 287 | 385 | 447 | 632 | 812 |
| Tilt: | 2 x 40° | 2 x 45° | 2 x 45° | 2 x 45° | 2 x 45° | 2 x 45° | 2 x 45° | 2 x 45° |
| Anbef. hydraulikflow DC2/SS10 (l/min.): | 25 | 30 | 40 | 60 | 80 | 120 | 120 | 120 |
| Anbef. hydraulikflow SS9 tilt/rotation: (l/min): | 7/20 | 10/25 | 15/30 | 35/40 | 35/50 | 65/70 | 70/70 | 70/70 |
| Maks. hydrauliktryk: (MPa) | 22 | 22 | 22 | 22 | 22 | 22 | 22 | 25 |
| Standardtilkoblingspunkt: | S30 | S40 | S40, S45 | S45 | S45, S60 | S60 | S70 | S70, S80 |
| Maks. skovlbredde anb. af engcon: (mm) | 900 | 1.000 | 1.200 | 1.300 | 1.600 | 1.700 | 2.000 | 2.200 |
| Maks. brydemoment: (kNm) | 20 | 28 | 45 | 74 | 126 | 186 | 270 | 340 |
| Bæremaskinens vægt: (t) | 1,5-2,5 | 2-4 | 4-6 | 6-9 | 9-14 | 14-19 | 19-26 | 24-33 |

*Standardophæng

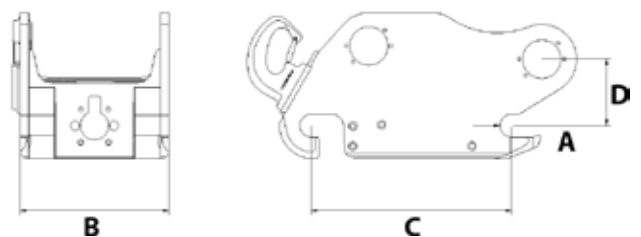
Opbevarings- og transportstativ til tiltrotator

| Specifikationer | |
|------------------------------------|-------|
| Længde: (mm) | 1.200 |
| Bredde: (mm) | 800 |
| Højde uden monteringsbeslag: (mm) | 150 |
| Vægt ekskl. monteringsbeslag: (kg) | 82 |



Automatiske hurtigskift

| Specifikationer | S40 | S45 | S60 | S70 | S80 |
|---|-------|-------|-------|-------|-------|
| Akseldiameter A: (mm) | 40 | 45 | 60 | 70 | 80 |
| Bredde B: (mm) | 200 | 290 | 340 | 450 | 590 |
| Længde C: (mm) | 300 | 430 | 480 | 600 | 670 |
| Byggehøjde D: (mm) | 135 | 140 | 170 | 190 | 270 |
| Vægt*: (kg) | 50 | 100 | 180 | 290 | 370 |
| Anbefalet hydrauliktryk åbne/lukke: (MPa) | 21-25 | 21-25 | 21-25 | 21-25 | 21-25 |
| Maks. hydrauliktryk: (MPa) | 35 | 35 | 35 | 35 | 35 |
| Bæremaskinens vægt: (t) | 2-6 | 6-11 | 12-19 | 20-30 | 27-40 |

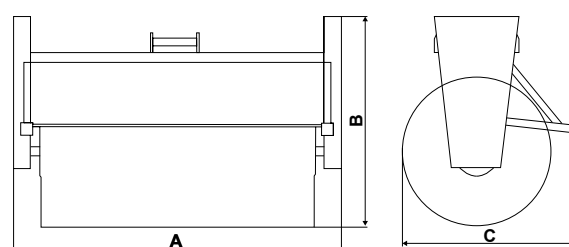


*Afhængigt af tilkoblingspunkt

Tekniske data kan variere. Vi forbeholder os ret til at foretage ændringer uden forudgående varsel. Kontakt dit lokale engcon-kontor, hvis du har spørgsmål.

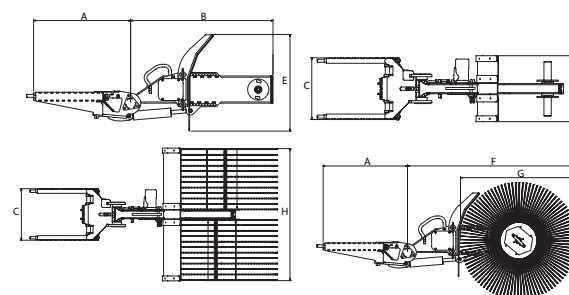
Fejekost

| Specifikationer | SR800 | SR1300 | SR1600 | SR1800 | SR2000 |
|---------------------------|-------|--------|--------|--------|--------|
| Min./maks. hydraulikflow: | 20/60 | 20/60 | 20/60 | 20/60 | 20/60 |
| Vægt ekskl. beslag: (kg) | 210 | 240 | 260 | 275 | 290 |
| Bredde A: (mm) | 800 | 1.300 | 1.600 | 1.800 | 2.000 |
| Højde B: (mm) | 1.257 | 1.257 | 1.257 | 1.257 | 1.257 |
| Længde C: (mm) | 1.060 | 1.060 | 1.060 | 1.060 | 1.060 |



Aftagelig fejekost

| Specifikationer | SWD40 | SWD45 | SWD60 |
|--------------------------------------|-----------|-----------|-------------|
| Længde, kassette A: (mm) | 451 | 586 | 665 |
| Længde, arm B: (mm)* | 843 | 875 | 975 |
| Bredde, kassette C: (mm) | 314 | 362 | 423 |
| Bredde, beskyttelsesskjold D: (mm)** | 340/1.200 | 450/1.400 | 450/1.600 |
| Højde, beskyttelsesskjold E: (mm) | 660 | 660 | 660 |
| Maks. længde i alt A + F: (mm)** | 1.550 | 1.710 | 1.998 |
| Diameter, fejeborste G: (mm)*** | 600/700 | 600/700 | 600/700/915 |
| Bredde, fejeborste H: (mm) | 340/1.200 | 420/1.400 | 420/1.600 |
| Maks. vægt: (kg)** | 127 | 186 | 210 |
| Olieflow min./maks.: (l/min) | 20/50 | 20/60 | 20/60 |
| Passer til hurtigskift: | S40 | S45 | S60 |



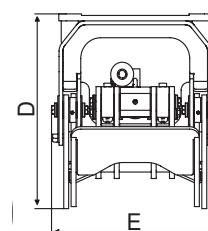
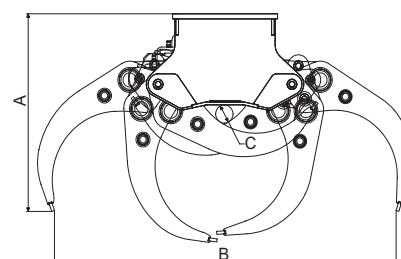
* I standardversion

** Afhængigt af fejeborste

*** 915 mm kan kun bruges med lang arm (975 mm)

Kombigrab/tømmergrab

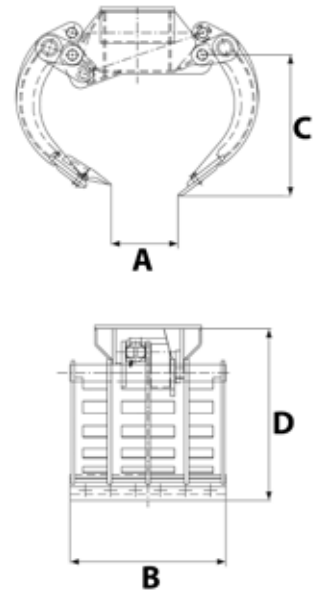
| Specifikationer | TG25HD | TG28HD | TG42HD | TG55HD |
|--|--------|--------|--------|--------|
| Højde fuldt åben, A: (mm) | 759 | 889 | 1.039 | 1.146 |
| Maks. gribebredde, B: (mm) | 1.450 | 1.540 | 2.080 | 2.510 |
| Min. gribebredde: (mm) | 42 | 93 | 82 | 151 |
| Højde fuldt tilsluttet, D: (mm) | 526 | 659 | 751 | 946 |
| Bredde E: (mm) | 460 | 595 | 677 | 802 |
| Klemmekraft (spids - spids) ved 21 MPa: (kN) | 6,8 | 12,4 | 20,4 | 31,9 |
| Maks. hydrauliktryk: (MPa) | 22 | 22 | 22 | 22 |
| Vægt: (kg) | 195 | 360 | 526 | 1.070 |
| Gribeareal, C: (m ²) | 0,25 | 0,28 | 0,42 | 0,55 |
| Maks. belastning: (kg) | 3.000 | 5.000 | 6.000 | 10.000 |
| Anbefalet maskinvægt: (t) | 4-9 | 9-14 | 12-19 | 19-33 |



Sten-/sortergrab

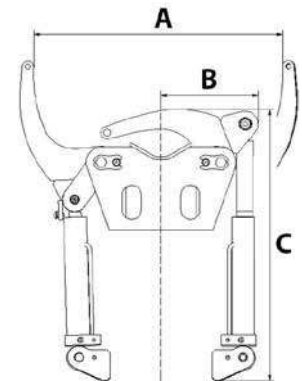
| Specifikationer | SG03 | SG06 | SG09 | SG12 | SG19 | SG26 | SG33 |
|-------------------------------|-------|----------------|----------------|----------------|----------------|----------------|----------------|
| Maks. gribevidde, A: (mm) | 750 | 1.110 | 1.365 | 1.660 | 1.790 | 1.990 | 2.575 |
| Min. gribevidde, A: (mm) | 0 | 0 | 0 | 0 | 0 | 0 | 0 |
| Skærbredde B: (mm) | 400 | 505 | 628 | 715 | 860 | 860 | 1.170 |
| Længde C: (mm) | 490 | 460 | 539 | 680 | 790 | 870 | 1.180 |
| Højde D: (mm) | 550 | 580 | 748 | 790 | 960 | 1.070 | 1.360 |
| Volumen, med sideplader: (l) | 42 | 83 | 137 | 220 | 336 | 420 | 930 |
| Gribe kraft: (kN) | 5,7 | 8,7 | 14 | 15 | 19 | 25 | 45 |
| Maks. hydrauliktryk: (MPa) | 22 | 22 | 22 | 22 | 22 | 22 | 22 |
| Vægt: (kg)* | 108 | 180 | 268 | 425 | 646 | 755 | 1.400 |
| Gribeareal: (m ²) | 0,12 | 0,17 | 0,24 | 0,34 | 0,42 | 0,52 | 0,85 |
| Bæremaskinens vægt: (t) | 1,5-3 | 3-6 | 6-9 | 10-12 | 12-19 | 18-26 | 24-33 |
| Anbef. tiltrotator: | EC02 | EC204 EC206 | EC206 EC209 | EC209 EC214 | EC214 EC219 | EC219 EC226 | EC226 EC233 |

* Afhængigt af tilkoblingspunkt



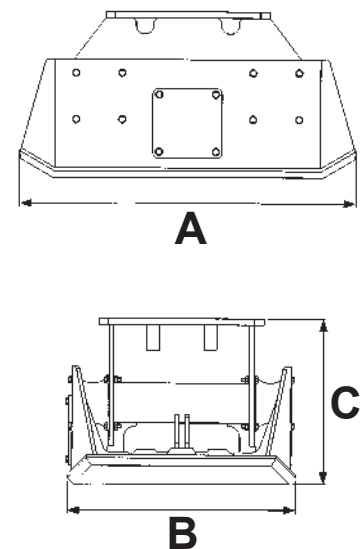
Aftagelig gribe-kassette

| Specifikationer | GRD40 | GRD45 | GRD60 | GRD70 |
|---|-------|-------|-------|-------|
| Gribevidde A: (mm) | 430 | 610 | 820 | 950 |
| Bredde B: (mm) | 220 | 270 | 355 | 410 |
| Længde C: (mm) | 540 | 720 | 870 | 900 |
| Gribe kraft (spids - spids) ved 3.200 psi: (kN) | 1.200 | 1.500 | 2.200 | 2.200 |
| Maks. belastning: (kg) | 1.000 | 1.500 | 2.000 | 2.000 |
| Vægt: (kg)* | 45 | 99 | 153 | 169 |
| Maks. hydrauliktryk: (MPa) | 22 | 22 | 22 | 22 |
| Passer til hurtigskift: | S40 | S45 | S60 | S70 |



Pladevibrator

| Specifikationer | PP3200 | PC6000 | PC9500 |
|--|----------|--------|--------|
| Bredde: (mm) | 500-700 | 720 | 900 |
| Højde (uden tilkoblingspunkt): (mm) | 590 | 508 | 630 |
| Længde: (mm) | 1.000 | 1.065 | 1318 |
| Vægt (ekskl. beslag): (kg) | 470 | 560 | 970 |
| Anbefalet hydraulikflow fra: (l/min) | 34 | 55 | 65 |
| Pakkeflade: (m ²) | 0,4-0,56 | 0,61 | 0,86 |
| Pakkekraft: (kN) | 3.200 | 60 | 95 |
| Maks. hydrauliktryk: (bar) | 22 | 210 | 210 |
| Maks. anbefalet tryk i returledning: (bar) | 2,5 | 20 | 20 |
| Frekvens: (Hz) | 31 | 35 | 35 |



Sav-grabbe

| Specifikationer | MG12 | MG12 | MG20 |
|-------------------------------|-------|-------|--------|
| Gribevidde A, min.: (mm) | 82 | 82 | 179 |
| Gribevidde A, maks.: (mm) | 1.496 | 1.496 | 2.279 |
| Bredde B: (mm) | 454 | 454 | 531 |
| Højde C: (mm) | 910 | 910 | 1.163 |
| Vægt: (kg) | 315 | 315 | 560 |
| Gribeareal: (m ²) | 0,26 | 0,26 | 0,52 |
| Maks. hydrauliktryk: (MPa) | 25 | 25 | 25 |
| Maks. belastning: (kg) | 6.000 | 6.000 | 10.000 |
| Passer til beslag: | S45 | S60 | S70 |
| Bæremaskinens vægt: (t) | 7-12 | 12-19 | 19-26 |

Pallegaffel (hydraulisk)

| Specifikationer | GHH1200 | GHH1200L | GHH1200L |
|-----------------|--------------|--------------|--------------|
| Bredde: (mm) | 1.200 | 1.200 | 1.200 |
| Gaffel: (mm) | 125x45x1 200 | 100x40x1 200 | 125x45x1 200 |
| Vægt: (kg)* | 400 | 260 | 313 |
| TP500(t) | 4,7 | 2,9 | 4,7 |

* Afhængigt af ophæng

Letvægtspallegaffel (hydraulisk)

| Specifikationer | GHH1000L |
|-------------------------|------------------------------------|
| Bæremaskinens vægt: (t) | 2-6 |
| Standardbeslag | S40 med EC-Oil |
| Vægt (kg) | 151 |
| Gaffel (mm) | 80x40x800 |
| Bredde (mm) | 1.000 |
| Længde (mm) | 800 (kan også bestilles med 1.200) |
| TP500 (t) | 2 |

Kabelskovl

| Specifikationer | CB01 | CB03 | CB03 | CB05 | CB05 | CB08 | CB10 | CB15 | CB15C | CB20 | CB20 | CB25 | CB25 | CB29 | CB29 |
|-------------------------|-------|------|------|------|------|------|------|-------|-------|-------|-------|-------|-------|-------|-------|
| Volumen: (l) | 35 | 90 | 90 | 130 | 130 | 155 | 160 | 350 | 350 | 400 | 400 | 550 | 550 | 800 | 800 |
| Bredde: (mm) | 240 | 290 | 290 | 340 | 340 | 400 | 460 | 560 | 300 | 660 | 660 | 600 | 600 | 700 | 700 |
| Vægt: (kg) | 25 | 55 | 55 | 70 | 85 | 95 | 160 | 290 | 255 | 320 | 360 | 590 | 615 | 744 | 777 |
| Tilkoblingspunkt: | S30 | S30 | S40 | S40 | S45 | S45 | S45 | S60 | S60 | S60 | S70 | S70 | S80 | S70 | S80 |
| Bæremaskinens vægt: (t) | 1,5-2 | 2-4 | 2-4 | 4-6 | 4-6 | 6-10 | 8-13 | 13-17 | 13-17 | 17-22 | 17-22 | 22-27 | 22-27 | 27-33 | 27-33 |

VA-skovl

| Specifikationer | TB07 | TB07 | TB09 | TB12 | TB14 | TB16 | TB18 |
|-------------------------|------|------|------|-------|-------|-------|-------|
| Volumen: (l) | 250 | 250 | 350 | 500 | 600 | 700 | 900 |
| Bredde: (mm) | 600 | 600 | 700 | 800 | 800 | 900 | 900 |
| Vægt: (kg) | 202 | 213 | 250 | 340 | 510 | 550 | 750 |
| Tilkoblingspunkt: | S40 | S45 | S45 | S60 | S60 | S60 | S70 |
| Bæremaskinens vægt: (t) | 8-11 | 8-11 | 8-11 | 11-13 | 13-15 | 15-17 | 15-18 |

Graveskovl

| Specifikationer | DB02 | DB02 | DB03 | DB05 | DB06 | DB07 | DB09 | DB11 | DB12 | DB13 | DB14 | DB16 | DB18 | DB21 | DB26 | DB29 | DB32 |
|-------------------------|-------|-------|------|------|------|------|------|-------|-------|-------|-------|-------|-------|-------|-------|-------|-------|
| Volumen: (l) | 70 | 90 | 120 | 160 | 200 | 250 | 350 | 400 | 500 | 600 | 650 | 750 | 900 | 1.100 | 1.400 | 1.600 | 1.800 |
| Bredde: (mm) | 450 | 550 | 550 | 600 | 600 | 700 | 700 | 700 | 800 | 850 | 900 | 1.000 | 1.000 | 1.100 | 1.300 | 1.450 | 1.700 |
| Vægt: (kg) | 50 | 60 | 75 | 100 | 125 | 210 | 230 | 280 | 330 | 500 | 520 | 600 | 680 | 940 | 1.330 | 1.440 | 1.720 |
| Tilkoblingspunkt: | S30 | S40 | S40 | S40 | S40 | S45 | S45 | S45 | S60 | S60 | S60 | S60 | S60 | S70 | S70 | S70 | S80 |
| Bæremaskinens vægt: (t) | 1,5-3 | 1,5-3 | 2-4 | 4-6 | 5-7 | 6-8 | 8-10 | 10-12 | 11-13 | 11-13 | 13-16 | 15-17 | 17-20 | 19-22 | 24-27 | 27-31 | 31-33 |

Risteskovl (SB)

| Specifikationer | SB02 | SB02 | SB04 | SB06 | SB06 | SB08 | SB11 | SB14 | SB15 | SB17 | SB20 | SB24 | SB29 |
|-------------------------|-------|-------|-------|-------|-------|-------|-------|-------|-------|-------|-------|-------|-------|
| Volumen: (l) | 90 | 130 | 200 | 300 | 300 | 370 | 500 | 650 | 750 | 900 | 1.100 | 1.400 | 1.600 |
| Bredde: (mm) | 900 | 900 | 1.000 | 1.200 | 1.200 | 1.300 | 1.400 | 1.600 | 1.600 | 1.700 | 1.700 | 2.000 | 2.000 |
| Diameter: (mm) | 22 | 22 | 22 | 22 | 22 | 30 | 30 | 30 | 45 | 45 | 45 | 45 | 45 |
| Mellemrum: (mm) | 40 | 40 | 50 | 50 | 50 | 50 | 50 | 50 | 65 | 70 | 70 | 70 | 70 |
| Vægt: (kg) | 80 | 91 | 144 | 166 | 177 | 292 | 320 | 442 | 628 | 697 | 920 | 1.046 | 1.268 |
| Tilkoblingspunkt: | S30 | S40 | S40 | S40 | S45 | S45 | S45 | S60 | S60 | S60 | S70 | S70 | S70 |
| Bæremaskinens vægt: (t) | 1,5-3 | 1,5-3 | 2-4 | 6-7 | 6-7 | 7-9 | 9-12 | 13-14 | 14-16 | 16-18 | 18-22 | 22-26 | 26-33 |

Risteskovl (SKB)

| Specifikationer | SKB02 | SKB04 | SKB06 | SKB09 | SKB14 | SKB17 | SKB23 | SKB29 |
|-------------------------|-------|-------|-------|-------|-------|-------|-------|-------|
| Volumen: (l) | 70 | 170 | 220 | 400 | 620 | 850 | 1.300 | 1.550 |
| Bredde: (mm) | 600 | 600 | 800 | 1.000 | 1.300 | 1.300 | 1.500 | 1.500 |
| Mellemrum: (mm) | 44 | 41 | 47 | 51 | 62 | 62 | 62 | 62 |
| Vægt: (kg) | 49 | 108 | 166 | 291 | 496 | 604 | 1.072 | 1.231 |
| Tilkoblingspunkt: | S30 | S40 | S45 | S45 | S60 | S60 | S70 | S70 |
| Bæremaskinens vægt: (t) | 1,5-3 | 2-4 | 6-7 | 7-12 | 13-14 | 16-18 | 22-26 | 26-33 |

Planérskovl

| Specifikationer | GB02 | GB02 | GB03 | GB04 | GB05 | GB05 | GB06 | GB06 | GB08 | GB08 |
|-------------------------|-------|-------|-------|-------|-------|-------|-------|-------|-------|-------|
| Volumen: (l) | 90 | 130 | 150 | 200 | 250 | 250 | 300 | 300 | 370 | 400 |
| Bredde: (mm) | 900 | 900 | 1.100 | 1.000 | 1.200 | 1.200 | 1.200 | 1.200 | 1.300 | 1.400 |
| Vægt: (kg) | 75 | 80 | 110 | 135 | 145 | 155 | 155 | 160 | 260 | 260 |
| Tilkoblingspunkt: | S30 | S30 | S40 | S40 | S40 | S45 | S40 | S45 | S45 | S45 |
| Bæremaskinens vægt: (t) | 1,5-3 | 1,5-3 | 1,5-3 | 2-4 | 4-5 | 4-5 | 6-7 | 6-7 | 7-9 | 7-9 |

| Specifikationer | GB11 | GB13 | GB14 | GB15 | GB17 | GB20 | GB24 | GB29 | GB29 |
|-------------------------|-------|-------|-------|-------|-------|-------|-------|-------|-------|
| Volumen: (l) | 450 | 600 | 650 | 750 | 900 | 1.100 | 1.400 | 1.600 | 1.600 |
| Bredde: (mm) | 1.400 | 1.600 | 1.600 | 1.600 | 1.700 | 1.700 | 2.000 | 2.000 | 2.000 |
| Vægt: (kg) | 320 | 450 | 460 | 660 | 700 | 980 | 1.150 | 1.460 | 1.490 |
| Tilkoblingspunkt: | S45 | S60 | S60 | S60 | S60 | S70 | S70 | S70 | S80 |
| Bæremaskinens vægt: (t) | 9-12 | 12-13 | 13-14 | 14-16 | 16-18 | 18-22 | 22-26 | 26-33 | 26-33 |

Planeringsbjælke

| Specifikationer | GRB1250 | GRB1500L | GRB1500 | GRB2000 | GRB2500 | GRB3000 |
|-----------------------------------|---------|----------|---------|---------|---------|---------|
| Bredde (mm): | 1.250 | 1.500 | 1.500 | 2.000 | 2.500 | 3.000 |
| Dybde uden forlænger (mm): | 962 | 962 | 1.000 | 1.000 | 1.000 | 1.000 |
| Højde uden tilkoblingspunkt (mm): | 275 | 275 | 387 | 387 | 387 | 387 |
| Diameter (rulle) (mm): | 178 | 178 | 245 | 245 | 245 | 245 |
| Vægt (kg): | 195 | 233 | 306 | 482 | 563 | 645 |
| Basismaskinens vægt (t): | 2-9 | 2-11 | 2-11 | 2-18 | 6-30 | 20-33 |

Pallegaffel (mekanisk)

| Specifikationer | GH1000 | GH1200 |
|--------------------------|--------------|--------------|
| Bredde: (mm) | 1.000 | 1.200 |
| Gaffel: (mm) | 100x40x1 200 | 125x45x1 200 |
| Vægt: (kg)* | 180 | 350 |
| TP500(t) | 2,9 | 4,7 |
| Basismaskinens vægt (t): | 4-33 | 4-33 |

Letvægtspallegaffel (mekanisk)

| Specifikationer | GH1000L |
|-------------------------|-----------|
| Standardbeslag | S40 |
| Vægt (kg) | 141 |
| Gaffel: (mm) | 80x40x800 |
| Bredde: (mm) | 1.000 |
| Længde: (mm) | 800 |
| TP500 (t) | 2 |
| Bæremaskinens vægt: (t) | 2-6 |

Asfalkærer

| Specifikationer | TC03 | TC06 | TC12 | TC19 | TC33 | TC33 |
|-------------------------|---------|------|------|-------|-------|-------|
| Diameter: (mm) | 370 | 370 | 470 | 470 | 470 | 470 |
| Skæredybde: (mm) | 100 | 100 | 150 | 150 | 150 | 150 |
| Vægt: (kg) | 30 | 40 | 55 | 70 | 90 | 110 |
| Tilkoblingspunkt: | S30/180 | S40 | S45 | S60 | S70 | S80 |
| Bæremaskinens vægt: (t) | 3-6 | 3-6 | 6-12 | 11-19 | 18-33 | 18-33 |

Rivetand

| Specifikationer | R06 | R06 | R12 | R19 | R26 | R26 | R33 | R33 |
|-------------------------|-------|-------|------|-------|-------|-------|-------|-------|
| Højde: (mm) | 600 | 600 | 700 | 900 | 1.200 | 1.200 | 1.400 | 1.400 |
| Vægt: (kg) | 50 | 65 | 110 | 170 | 370 | 410 | 680 | 720 |
| Tilkoblingspunkt: | S30 | S40 | S45 | S60 | S60 | S70 | S70 | S80 |
| Bæremaskinens vægt: (t) | 1,5-6 | 1,5-6 | 6-12 | 11-19 | 11-26 | 11-26 | 18-33 | 18-33 |

Udgave: 202404
Art. nr: 95 01 01



engcon Danmark A/S Knarreborgvej 19a, Verringe, 5690 Tommerup
+45 7020 1350 | info@engcon.dk | www.engcon.dk

**CHANGE
THE WORLD OF
DIGGING**