



*Østli*

Redskaber og udstyr

**Nedbrydning**  
**Recycling**  
**Vej, byg & anlæg**

## Indhold

3	Velkommen / Østli
4-7	Arjes neddelere
8-9	Willibald neddelere
10-13	Ecohog hvirvelstrømsmagnet
14-15	SieboTec trommelsigte
16-17	Orkel pakkemaskine
18-19	Demarec sortergrabbe
20-21	Demarec betonknuser - DL & DR serie
22-23	Demarec betonsaks
24-25	Demarec betonknuser - Ecoline
26-27	Demarec betonsaks - Ecoline
28-29	Demarec multisaks - MQP serie
30	Demarec multisaks - DMS
31	Demarec næbsaks
32-33	Demarec polypgrab
34	Demarec betonknuser - DSP serie
35	Egli magnet
36-37	Kemroc betonfræser
38-39	Kemroc rille- og overfladefræser
40	Kemroc mixer
41	Kemroc sav
42-43	Darda sakse
44-45	Adler fejemasakine
46	Adler saltspreder
47	Erlau snekæder
48-49	OilQuick til gravemaskiner
50	OilQuick til læssemaskiner
52	OilQuick til truck
53	OilQuick til lastbilskraner
54	OilQuick til havnekraner
55-56	Rockmore bjergboreudstyr

# Velkommen til Østli redskabskatalog

Østli er en voksende, veletableret import- og salgsvirksomhed med et stærkt branchekendskab og produktsortiment inden for udstyr til nedbrydning, Entreprenør og genbrugsbranchen, med et kraftigt aftryk i Danmark og Grønland. Vores styrke ligger i evnen til at arbejde med de bedste internationale brands, kombineret med stærk support fra vores leverandører, samt ekspertise og evne til at udvikle lokale løsninger, der er tilpasset vore kunders behov. Vores fokus er på service og kvalitet, med kunden i centrum. Vi bestræber os kontinuerligt på, at kunden modtager professionel servicesupport ved

enhver forespørgsel og leverance. Vi er en fleksibel og dynamisk virksomhed, som har en målsætning om at blive din foretrukne leverandør af redskaber, udstyr, sliddele og service. Sammen med vore nuværende og nye leverandører afdækker og analyserer vi hele tiden kundernes krav, ønsker og behov. Derfor vil vi løbende fremvise nye produkter, på vores hjemmeside, på udstillinger og i pressemeddelelser.

Service, teknisk support og salg af sliddele til egne produkter samt andre fabrikater er et fokusområde vi kontinuerligt udvikler. Vi er leveringsdygtige af alle typer sliddele til konkurrencedygtige priser. Vi tilstræber at lagerføre gængse sliddele, så vi kan levere hurtigt når du skal bruge dem.

På vores hjemmeside er der link til vores specialiserede sliddele webshop. Her skulle du gerne finde det, du mangler. Hvis ikke, så kontakt os, så vi kan finde en løsning. Klik ind på [www.oestli.dk](http://www.oestli.dk) og få inspiration til dit næste redskab, maskine eller find slid og reservedelskataloger og meget mere. Du er selvfølgelig altid meget velkommen til at ringe til os og snakke om, hvad du leder efter. Vi deler gerne vores erfaringer med dig.

**Telefon: +45 5355 0700**  
**E-mail: [admin@oestli.dk](mailto:admin@oestli.dk)**  
**Web: [www.oestli.dk](http://www.oestli.dk)**

## Neddelere

Tyske Arjes bygger neddelere til næsten alle affaldstyper. Maskinerne er to-akslet langsomtgående neddelere med mange typer og konfigurationer af neddelers-akserne. Arjes neddelere plastaffald, stort brændbart, isoleringsmaterialer, returtræ, grønt affald, rødder, beton, asfalt, metal mm.

Arjes neddelere bygges hovedsaglig som mobile maskiner på larvebånd og med diesel-motor, og som stationær med el power-pack, og stationær diesel power-pack. Men Arjes har også en fleksibel produktion, hvor der er plads til skræddersyede løsninger.



Stor fast fødekasse med permanent skrådæk over motorenhed.

Volvo Penta EURO 5 motor og Rexroth hydraulik pumper og motorer.



Kraftig overbåndsmagnet er standard på mobile maskiner.

Mobile enheder er på larvebånd og køres via fjernbetjening

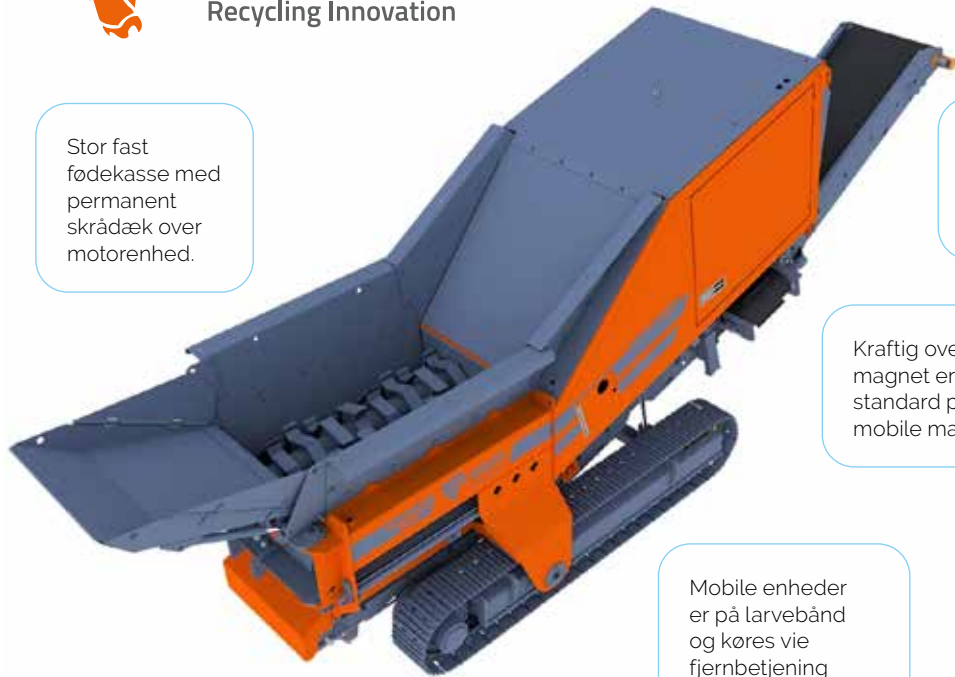
Model	250 EVO	250 EVO II	300
Transport længde (mm)	7300	7300	7200
Transport bredde (mm)	2300	2300	2300
Transport højde (mm)	2800	2550	2600
Totalvægt (ton)	14	13,4	15
Fødekasse (m3)	2,25	2,25	2,25
Aksellængde (mm)	1500	1500	1500
Diesel (kW / HK)	Euro V - 129 / 175	Euro V - 129 / 175	Euro V - 160 / 220
Elektrisk (kW)	-	160	160

Stor fast fødekasse med permanent skrådæk over motorenhed.

Volvo Penta EURO 5 motor og Rexroth hydraulik pumper og motorer.

Kraftig overbåndsmagnet er standard på mobile maskiner.

Mobile enheder er på larvebånd og køres via fjernbetjening



Model	750	800	900	950	1250
Transport længde (mm)	6900	8500	11000	13000	7600
Transport bredde (mm)	2500	2450	3000	3000	3000
Transport højde (mm)	2600	2800	3600	3600	3400
Totalvægt (ton)	16,5	20	35	38,5	37
Fødekasse (m3)	4	4,5	5	5	5
Aksellængde (mm)	1750	2000	2500	2500	2500
Diesel (kW / HK)	Euro V - 235 / 320	Euro V - 235 / 320	Euro V - 405 / 550	Euro V - 405 / 550	Euro V - 400 / 536
Elektrisk (kW)	-	250	2 x 160	2 x 160	500



## Neddelere og stjernesigte

Willibald bygger hurtigående neddelere i to størrelser, og en stjernesigte.

Willibald MS 3000 er en kraftfuld maskine til neddeling af biomaterialer til mindre og mellemstore projekter.

Willibald EP 5500 Shark er en meget kraftfuld maskine til neddeling af biomaterialer, re-trurtræ og ikke mindst dybstrøelse etc.

Willibald Flexstar 3000 er en stjernesigte der er designet og raffineret til at sortere biomaterialer i to eller tre sorteringer.



Ecohog er en familieejet udstyrsproducent, der arbejder på globalt plan med over 30 års erfaring i at levere udstyr til skrotmetal- og Genvindingssektoren. Ecohogs produktsortiment er designet til både mobile og stationære anlæg. Hver Ecohog-enhed er skræddersyet til at imødekomme kundens specifikationer og krav. Ecohog fokuserer på at hjælpe miljøet ved at maksimere genbrugsprocenten, ved at øge separering og kvaliteten af materialerne der sorteres. Hvilket giver positive resultater og bedre indtjening for kunden.



## ScrapHog til større magnetiske metaller

ScrapHog er designet til at separere magnetiske metaller og er bygget med en række patenterede løsninger som gør den unik inden for metalgenvindingsindustrien. ScrapHog har bevist hos mange kunder at den er unik til at trække metaller ud af f.eks. Af-faldstræ, skrotmetal, kompost, etc.



EcoHog producerer

- ➔ Hvirvelstrømsmagneter
- ➔ Vindsigter
- ➔ Suge separatorer
- ➔ Plukkestationer
- ➔ Trommelsikter
- ➔ Trommelmagnet til skrotmetal

Alle typer kan bygges mobile / semi mobile, elektriske, hydrauliske, hybrid, alt efter kundens behov og ønske.



**ECOHOG**

## Hogmag til magnetiske og ikke magnetiske metaller

Hogmag THM ECS 2000 er designet til metaladskillelse og behandler op til 40 materiale pr. time.

Den er den ideelle erstatning for store stationære hvirvel-strømsmagnet anlæg. Den er den ideelle partner hvis man ønsker et mobilt anlæg der er nemt at flytte mellem flere pladser. Du bliver overrasket over hvor meget både magnetisk og ikke magnetiske metaller der kommer ud af dit affald. Disse metaller er der gode penge i, som er med til at øge din profit.



**ECOHOG**



## Airhog EH-81

Airhog EH-81 er luftseparator der med forskellige trakter suger lette materialer som f.eks. plastik af afgangsbånd etc. Den er med til at reducere den manuelle eller anden fin sortering efter neddeling af diverse materialer.

## Ecohog vindsigte / windshifter

Ecohog EH-1500-SM1 er en ideel løsning til luft separation af lettere og mellem tunge materialer fra mange forskellige affaldstyper. Den er designet til at arbejde sammen med forskellige andre maskiner for at optimere sorteringen, og øge kvaliteten af de separerede materialer.



## Ecohog plukke stationer

Ecohog manuelle plukke og kvalitetskontrol stationer bygges i mange udgaver afhængig af kundens ønsker og behov.



## Tromlesigter

SieboTec tromlesigter sætter nye standarder med større diameter af tromler som øger arealet på sigte soldet, og dermed giver en større kapacitet og renere materialer. En stor fødekasse gør læsning nem og hurtig, og en høj afgangsbåndhøjde, som alle er med til at øge kapaciteten og produktiviteten. Alle SieboTec maskinerne er på chassis med landevejs-aksler til nem transport efter lastbil på vejen.

Siebotec tromlesigte findes som diesel, elektrisk eller hybrid drevet, og kan også bygges som en stationær enhed.



Model	5000	6000	8000
<b>Dimensioner</b>			
Transport længde, mm	11.000	12.000	13.700
Transport højde, mm	4.000	4.000	4.000
Transport bredde, mm	2.550	2.550	2.550
Maskin vægt/ton	16	19	26
<b>Fødekasse</b>			
Kapacitet, m <sup>3</sup>	6	6,5	7,5
Højde, mm	2.800	2.830	2.800
Bredde, mm	4.000	4.000	4.700
<b>Tromle</b>			
Længde, mm	4.500	5.500	7.500
Diameter, mm	2.000	2.200	2.200
<b>Transportbånd</b>			
Sidebånd, længde, mm	7.200	7.200	7.200
Sidebånd, bredde, mm	1.000	1.000	1.200
Afgangshøjde (30°), mm	3.500	3.500	4.000
Bagbånd, længde, mm	5.500	5.500	6.500
Bagbånd, bredde, mm	1.000	1.000	1.200
<b>Drivline</b>			
Effekt, kW	55	55	55
Emission klasse	EU stage V EPA Tier 4 final	EU stage V EPA Tier 4 final	EU stage V EPA Tier 4 final
Alternativer	hybrid og el	hybrid og el	hybrid og el





## Pakkemaskiner

### Store fordele ved at presse affald og dyrefoder

Komprimering og wrapping af affald giver store gevinster i forhold til lagring og transport, men ofte kræver det store, komplicerede og omkostningstunge maskiner og setup. Derfor er Orkels løsning så unik: en pakkemaskine der i princippet er en rundballepresser med wrapper, der drives via en traktors PTO eller en selvstændig power-enhed. Det giver en fleksibel, omkostningseffektiv og kraftfuld pakning af mange typer materialer og industriaffald.

### Orkel Hi-X Industrimaskine

Orkel Hi-X benytter sig af Orkels high-density teknologi og komprimerer materialet ned til 3:1 med en ballediameter  $\varnothing 115 \times 120$  cm og reducerer således behovet for lagringsplads væsentligt, samt eliminerer lugtgener og afgangning ved længere tids opbevaring. Den wrappede rundballe er desuden optimal at transportere i lastbiler og containere, både åbne og lukkede.



### Orkel Agri kompaktor

Orkel bygger 5 forskellige størrelser pakkemaskiner som er skræddersyet til landbruget til at pakke f.eks. forskellige typer foderstoffer som majs, ensilage etc. Ved at wrappe foderet holder foder-verdien, op til 30% bedre. Du kan også pakke savsmuld, bark etc. med din Grønne Orkel. Den kan drives af en traktor eller Powerpack.

Model	MP2000-X	Hi-X
<b>Effektbehov</b>	120hk traktor eller 55kW elmotor (PowerPack PP550)	120hk traktor eller 55kW elmotor (PowerPack PP550)
<b>Vægt (kg)</b>	9960 (Kommer an på udstyr)	9960 (Kommer an på udstyr)
<b>Kapacitet pr time</b>	Op til 66 baller	Op til 55 baller
<b>Ballevolumen (m<sup>3</sup>)</b>	1,25	1,25
<b>Ballediameter (cm)</b>	115	115
<b>Ballebredde (cm)</b>	120	120
<b>Ballevægt (kg)</b>	500-1400 (Kommer an på materiale)	500-1200 (Kommer an på materiale)
<b>Kammerruller</b>	17	17
<b>Rullesystem</b>	Bøsninger, autosmurt	Bøsninger, autosmurt
<b>Filmrulleholdere</b>	15	15
<b>Hydrauliske bremsere</b>	Max. 40 km/t	Max. 40 km/t
<b>Luftbremser med ABS</b>	Max. 80 km/t (tilvalg)	Max. 80 km/t (tilvalg)
<b>Drivlinje</b>	Hydraulisk og hydrostatisk	Hydraulisk og hydrostatisk
<b>Kontrolsystem</b>	7" Touch Screen	7" Touch Screen



## Sortergrabbe

Til gravemaskiner fra 1-9 ton leveres 2 typer sortergrabbe, en konventionel grab med bolte, bøsninger og hydraulikcylinder. Og en med Demarec/Kinshofer patenterede DemaDrive/HPX system kræver ingen lænk- arme, bolte og bøsninger!

De 2 aksler med et HELIX gevind roteres af et stempel der ligger i det støbte hus, alle bevægelige dele arbejder i hydrauliktøien, så ingen daglig vedligehold eller smørenipler.

DemaDrive/HPX systemet gør det muligt at skifte værktøj til f.eks. naturstensgrabbe, sand/grabskovl, tømmerklo med flere.



Til gravemaskiner fra 10-80 ton bygger Demarec DRG-14 til DRG-65 De er bygget med Demarec Delta-box systemet som fordeler kræfterne jævnt ned til skærene fra kun en stor cylinder. Dette har sammen med en perforeret plade i grabberne vist sig at have en enorm styrke og lang levetid. Alle udsatte sliddele er produceret i HB 500 stål for lang levetid og lave driftsomkostninger.



Model	DRG-1-DN	DRG-4-DN	DRG-4-DD	DRG-6-DN	DRG-6-DD	DRG-9-DN	DRG-9-DD	Model	DRG-14	DRG-15	DRG-17	DRG-19	DRG-22	DRG-25	DRG-27	DRG-28	DRG-36	DRG-45	DRG-65
<b>Maskine vægt (ton)</b>	1-2	2-4	2-4	4-6	4-6	6-9	6-9	<b>Maskine vægt (ton)</b>	10-18	12-20	12-24	13-25	15-30	18-28	20-30	24-40	30-50	35-60	50-80
<b>Vægt (kg)</b>	120	200	280	225	340	355	415	<b>Vægt (kg)</b>	860	900	1030	1115	1350	1400	1480	1820	2210	2330	4165
<b>Indhold (l)</b>	35	60	75	90	150	165	220	<b>Indhold (l)</b>	340	415	365	480	570	650	760	825	960	1075	1660
<b>Klemmekraft (ton)</b>	18,3	21	-	21	-	21	-	<b>Klemmekraft (ton)</b>	43	43	60	60	62	62	62	80	92	92	140
<b>Dimensioner</b>								<b>Dimensioner</b>											
<b>Åbning (mm)</b>	880	1212	1045	1345	1350	1665	1545	<b>Åbning (mm)</b>	1730	1730	1757	1895	1992	2050	2050	2193	2325	2355	2700
<b>Bredde (mm)</b>	350	420	420	470	470	520	520	<b>Bredde (mm)</b>	750	900	850	1000	1000	1000	1200	1100	1250	1400	1500
<b>Højde (mm)</b>	520	747	812	817	970	973	1061	<b>Højde (mm)</b>	1228	1228	1225	1256	1340	1380	1380	1393	1481	1496	1818
<b>Hydrauliske data</b>								<b>Hydrauliske data</b>											
<b>Åbne/lukke Pmax (bar)</b>	200	250	250	260	250	260	260	<b>Åbne/lukke Pmax (bar)</b>	350	350	350	350	350	350	350	350	350	350	350
<b>Olie mængde (L/min)</b>	75	40-60	40-60	40-75	40-60	40-70	40-70	<b>Olie mængde (L/min)</b>	80	80	100	100	100	100	100	120	120	120	120
<b>Rotator størrelse (ton)</b>	200	250	250	260	250	260	260	<b>Rotation Pmax (bar)</b>	140	140	140	140	140	140	140	140	140	140	140
<b>Rotation Pmax (bar)</b>	25	10-20	10-20	10-20	10-20	10-20	10-20	<b>Olie mængde (L/min)</b>	40	40	40	40	40	40-60	40-60	40-60	40-60	40-60	40-60
<b>Olie mængde (L/min)</b>	200	250	250	260	250	260	260												

# Betonknusere

– med rotation designet til nedbrydning.

Demarec producerer et bredt udvalg af betonknusere med rotation til nedbrydning.

DL-serien bruger en konventionel hydraulik-cylinder og ventilblok. DR-serien bruger det patenterede DemaPower-System: en cylinder, der har fire trykkamre og dermed virker "Express" ventilen i begge retninger og sørger for at Demarec knusere er de hurtigste på markedet. Ud over dette yder cylinderen samtidig 20 % mere kraft, noget der tilsammen resulterer i op til 30% større produktion.

Den dobbelte krøjekrans har 2 krøjemotorer for ekstra rotationskraft. De er begge beskyttet af overtryksventiler og eget filter, der beskytter både knuser og gravemaskine.

**Det er også unikt for Demarec betonknusere**, at alle sliddele er udskiftelige, hvilket medfører minimalt slid på permanente dele, de fleste sliddele kan også vendes for maksimal udnyttelse. Alt dette resulterer i en **hurtig** arbejdscyklus, **kortere** service tider og **lavt** forbrug af sliddele. **Kort sagt en meget omkostningsbevidst betonknuser.**

Både DL og DR-serien har 3 modeller C- D & P.  
C-Combi til beton & stål, D-Demolition til nedrivning og P-Pulveriser til betonknusning.



## Demarec DL-serien

## Demarec DR-serien

Model	DLC-25	DLC-30	DLC-45	DLD-25	DLD-30	DLD-45	DLP-25	DLP-30	DLP-45		DRC-25	DRC-30	DRC-45	DRD-25	DRD-30	DRD-45	DRP-25	DRP-30	DRP-45	DRP-60
Maskine vægt (ton)	18-25	22-35	32-50	18-25	22-35	32-50	18-25	22-35	32-50		18-25	22-35	32-50	18-25	22-35	32-50	18-25	22-35	32-50	45-65
Vægt (kg)	1800	2455	3085	1905	2450	3110	1920	2425	3150		1880	2440	3060	1905	2435	3085	1910	2410	3125	4100
Klemme kraft (ton)	70/100	80/125	110/150	75/120	85/135	110/160	70/100	80/125	110/150		85/120	100/150	130/185	90/145	105/160	130/195	85/130	100/150	130/185	150/205
Kæbeåbning (mm)	785	875	900	825	870	990	790	860	980		785	875	980	825	870	990	790	860	980	1150
Øverste kæbebredde (mm)	90	100	100	90	100	100	325	350	400		90	100	100	90	100	100	325	350	400	450
Nederste kæbebredde (mm)	390	455	470	390	450	470	390	450	470		390	455	470	390	450	470	390	450	470	565
Dybde (mm)	800	900	975	800	885	945	800	885	945		800	900	975	800	885	945	800	885	945	1020
Højde	1995	2150	2365	2035	2155	2360	2035	2155	2360		1995	2150	2365	2035	2155	2360	2035	2155	2360	2550
Knive længde (mm)	400	400	500	200	200	200	200	200	200		400	400	500	200	200	200	200	200	200	250
Åbne/lukke Pmax (bar)	380	380	380	380	380	380	380	380	380		380	380	380	380	380	380	380	380	380	380
Olie mængde (L/min)	120-200	120-200	200-300	120-200	150-250	200-300	120-200	150-250	200-300		120-200	150-250	200-300	120-200	150-250	200-300	120-200	150-250	200-300	300-400
Rotation Pmax (bar)	140	140	140	140	140	140	140	140	140		140	140	140	140	140	140	140	140	140	140
Olie mængde (L/min)	40-60	40-60	40-60	40-60	40-60	40-60	40-60	40-60	40-60		40-60	40-60	40-60	40-60	40-60	40-60	40-60	40-60	40-60	40-60
Åbne/lukketid (sek)	2,5/2,5	2,5/2,5	2,6/2,9	2,5/2,5	2,5/2,5	2,6/2,9	2,5/2,5	2,5/2,5	2,6/2,9		1,5/2,3	2,0/2,3	2,0/2,9	1,5/2,3	2,0/2,3	2,0/2,9	1,5/2,3	2,0/2,3	2,0/2,9	2,0/2,8

## DCC serie betonsakse

Demarec DCC-20 til DCC-75 passende til maskiner fra 14 til 80 ton er designet til primær nedbrydning, så som at klippe betondæk, vægge og stolper. DCC serien er bygget med Demarec den patenterede DEMA POWER 2 cylinder, en 4 kammer cylinder der yder 25% mere end en konventionel cylinder, samtidig med at den arbejder hurtigere. Dette giver Demarec DCC saksene en perfekt kraft til vægt forhold der er overlegent iht. deres konkrenter. DEMA POWER 2 cylinderen giver også "speed ventil" i begge retninger som giver hurtige klippe cykluser,



**DCC-A**  
Standard saks med kort  
kniv



**DCC-C**  
Udskiftelige spidser og  
lang kniv



**DCC-D**  
Med udskiftelige sliddele  
og kort kniv

Model	DCC-20			DCC-25			DCC-30			DCC-40			DCC-50			DCC-65			DCC-75			
	A	C	D	A	C	D	A	C	D	A	C	D	A	C	D	A	C	D	A	C	D	
Type																						
Maskine vægt (ton)	14-20	14-20	14-20	18-25	18-25	18-25	20-35	20-35	20-35	25-45	25-45	25-45	35-55	35-55	35-55	50-70	50-70	50-70	60-80	60-80	60-80	
Vægt (kg)	1500	1500	1500	2000	2100	2000	2425	2465	2425	3250	3300	3250	4200	4320	4200	5300	5440	5300	6300	6300	6300	
Klemme kraft (ton)	85	85	85	105	105	105	120	120	120	135	135	135	155	155	155	180	180	180	200	200	200	
Kæbeåbning (mm)	-	-	-	1000	1000	980	1150	1150	1125	1360	1360	1355	1500	1500	1490	1600	1600	1565	1750	1700	1710	
Kæbe dybde (mm)	-	-	-	865	825	825	935	900	900	1035	1000	1000	1135	1100	1100	1235	1200	1200	1350	1250	1300	
Højde (mm)	-	-	-	2195	2195	2195	2390	2390	2390	2545	2545	2545	2845	2845	2845	2995	2995	2995	3225	3225	3225	
Knive længde (mm)	-	-	-	200	520	200	250	520	250	300	570	300	300	650	300	300	680	300	400	700	400	
Åbne/Lukke Pmax (bar)	-	-	-	380	380	380	380	380	380	380	380	380	380	380	380	380	380	380	380	380	380	
Olie mængde (L/min)	-	-	-	150-250	150-250	150-250	200-300	200-300	200-300	250-350	250-350	250-350	300-500	300-500	300-500	400-600	400-600	400-600	500-700	500-700	500-700	
Rotation Pmax (bar)	-	-	-	140	140	140	140	140	140	140	140	140	140	140	140	140	140	140	200	200	200	
Olie mængde (L/min)	-	-	-	40-60	40-60	40-60	40-60	40-60	40-60	40-60	40-60	40-60	40-60	40-60	40-60	40-60	40-60	40-60	60	60	60	
Åbne/lukketid (sek)	-	-	-	2,3/3,0	2,3/3,0	2,3/3,0	2,5/3,4	2,5/3,4	2,5/3,4	3,3/3,6	3,3/3,6	3,3/3,6	3,2/3,4	3,2/3,4	3,2/3,4	2,8/3,9	2,8/3,9	2,8/3,9	2,8/3,8	2,8/3,8	2,8/3,8	



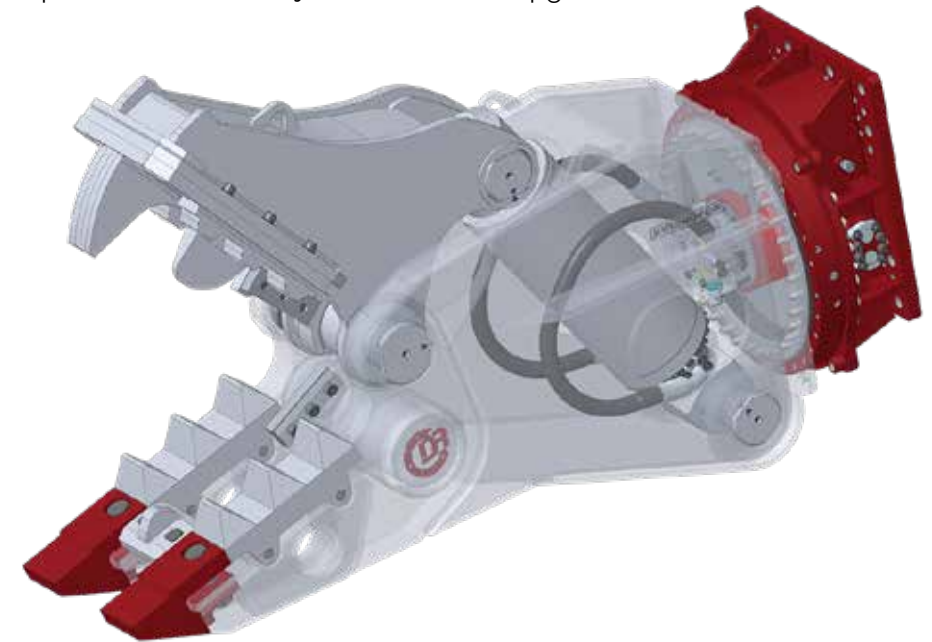
## Ecoline DSP Betonknuser

Med den nye Demarec DSP ECOLINE får du en lidt simplere "støvle" smasher uden Rotation til en lavere pris, men med masser af Demarec DNA. Der er ikke gået på kompromis på produktionskvalitet, men der er brugt enklere komponenter som er billigere at producere. ECOLINE er bygget til dig der ikke nødvendigvis bruger smasheren 8-10 timer om dagen, men har brug for et professionelt værktøj når du står med opgaven.



## Ecoline DLP Betonknuser

Med den nye Demarec DSP ECOLINE får du en lidt simplere smasher med Rotation til en lavere pris, men med masser af Demarec DNA. Der er ikke gået på kompromis på produktionskvalitet, men der er brugt enklere komponenter som er billigere at producere. ECOLINE er bygget til dig der ikke nødvendigvis bruger smasheren 8-10 timer om dagen, men har brug for et professionelt værktøj når du står med opgaven.



Model	DSP-20	DSP-25	DSP-36	DSP-50	Model	DLP-6	DLP-9	DLP-12	DLP-16	DLP-18	DLP-24	DLP-28	DLP-36	DLP-50
Maskine vægt (ton)	15-22	20-32	28-42	40-55	Maskine vægt (ton)	3-8	7-10	9-15	12-18	15-22	18-25	22-32	26-40	32-55
Vægt (kg)	1700	2125	2600	3600	Vægt (kg)	330	550	950	1350	1700	2000	2550	3200	4200
Klemme kraft tandspids (ton)	75	85	100	120	Klemme kraft (ton)	20	35	45	53	63	70	80	100	115
Kæbeåbning (mm)	750	840	950	1075	Kæbeåbning (mm)	415	520	600	650	715	750	840	950	1075
Øverste kæbebredde (mm)	400	425	460	500	Øverste kæbebredde (mm)	220	265	310	340	360	400	425	460	500
Nederste kæbebredde (mm)	450	520	550	600	Nederste kæbebredde (mm)	260	320	360	390	390	450	520	550	600
Dybde (mm)	800	850	880	1000	Dybde (mm)	400	540	605	660	755	800	850	880	1000
Højde	2218	2300	2450	2600	Højde	1215	1470	1780	1910	2030	2218	2300	2450	2600
Knive længde (mm)	200	200	200	250	Knive længde (mm)	120	150	150	150	200	200	200	200	250
Åbne/lukke Pmax (bar)	350	350	350	350	Åbne/Lukke Pmax (bar)	300	350	350	350	350	350	350	350	350
Olie mængde (L/min)	150-250	200-300	250-350	300-400	Olie mængde (L/min)	40-90	80-100	90-120	100-150	120-200	150-250	200-300	250-350	300-400
Åbne/lukketid (sek)	2,7/2,6	2,8/2,4	3,1/2,5	3,3/3,1	Rotation Pmax (bar)	140	140	140	140	140	140	140	140	140
					Olie mængde (L/min)	20-50	20-50	40-60	40-60	40-60	40-60	40-60	40-60	40-60

## Ecoline DCC Betonsaks

Med Demarec nye DCC ECOLINE får du en lidt simplere Betonsaks til en lavere pris, men med masser af Demarec DNA. Der er ikke gået på kompromis på produktionskvalitet, men der er brugt enklere komponenter som er billigere at producere. ECOLINE er bygget til dig der ikke nødvendigvis bruger smasheren 8-10 timer om dagen, men har brug for et professionelt værktøj når du står med opgaven.



**DCC-A**  
Standard saks med kort  
kniv



**DCC-C**  
Udskiftelige spidser og  
lang kniv



**DCC-D**  
Med udskiftelige sliddele  
og kort kniv



Model	DCC-20			DCC-24			DCC-28			DCC-36			DCC-48			DCC-60			DCC-70		
	A	C	D	A	C	D	A	C	D	A	C	D	A	C	D	A	C	D	A	C	D
Type	A	C	D	A	C	D	A	C	D	A	C	D	A	C	D	A	C	D	A	C	D
Maskine vægt (ton)	14-20	14-20	14-20	18-25	18-25	18-25	20-35	20-35	20-35	25-45	25-45	25-45	35-55	35-55	35-55	50-70	50-70	50-70	60-80	60-80	60-80
Vægt (kg)	1500	1500	1500	2000	2100	2000	2425	2465	2425	3250	3250	3250	4200	4200	4200	5300	5300	5300	6300	6300	6300
Klemme kraft (ton)	-	-	-	85	85	85	100	100	100	110	110	10	125	125	125	145	145	145	160	160	160
Kæbeåbning (mm)	-	-	-	1000	1000	1000	1150	1150	1125	1360	1360	1355	1500	1500	1490	1600	1600	1565	1750	1750	1710
Kæbe dybde (mm)	-	-	-	865	825	865	935	900	900	1035	1000	1000	1135	1100	1100	1235	1200	1200	1350	1250	1300
Højde (mm)	-	-	-	2195	2195	2195	2390	2390	2390	2545	2545	2545	2845	2845	2845	2995	2995	2995	3225	3225	3225
Knive længde (mm)	-	-	-	200	520	200	250	520	250	300	570	300	300	650	300	300	680	300	400	700	400
Åbne/lukke Pmax (bar)	-	-	-	350	350	350	350	350	350	350	350	350	350	350	350	350	350	350	350	350	350
Olie mængde (L/min)	-	-	-	150-250	150-250	150-250	200-300	200-300	200-300	250-350	250-350	250-350	300-500	300-500	300-500	400-600	400-600	400-600	500-700	500-700	500-700
Rotation Pmax (bar)	-	-	-	140	140	140	140	140	140	140	140	140	140	140	140	140	140	140	200	200	200
Olie mængde (L/min)	-	-	-	40-60	40-60	40-60	40-60	40-60	40-60	40-60	40-60	40-60	40-60	40-60	40-60	40-60	40-60	40-60	60	60	60
Åbne/lukketid (sek)	-	-	-	2,3/3,0	2,3/3,0	2,3/3,0	2,5/3,4	2,5/3,4	2,5/3,4	3,3/3,6	3,3/3,6	3,3/3,6	3,2/3,4	3,2/3,4	3,2/3,4	2,8/3,9	2,8/3,9	2,8/3,9	2,8/3,8	2,8/3,8	2,8/3,8

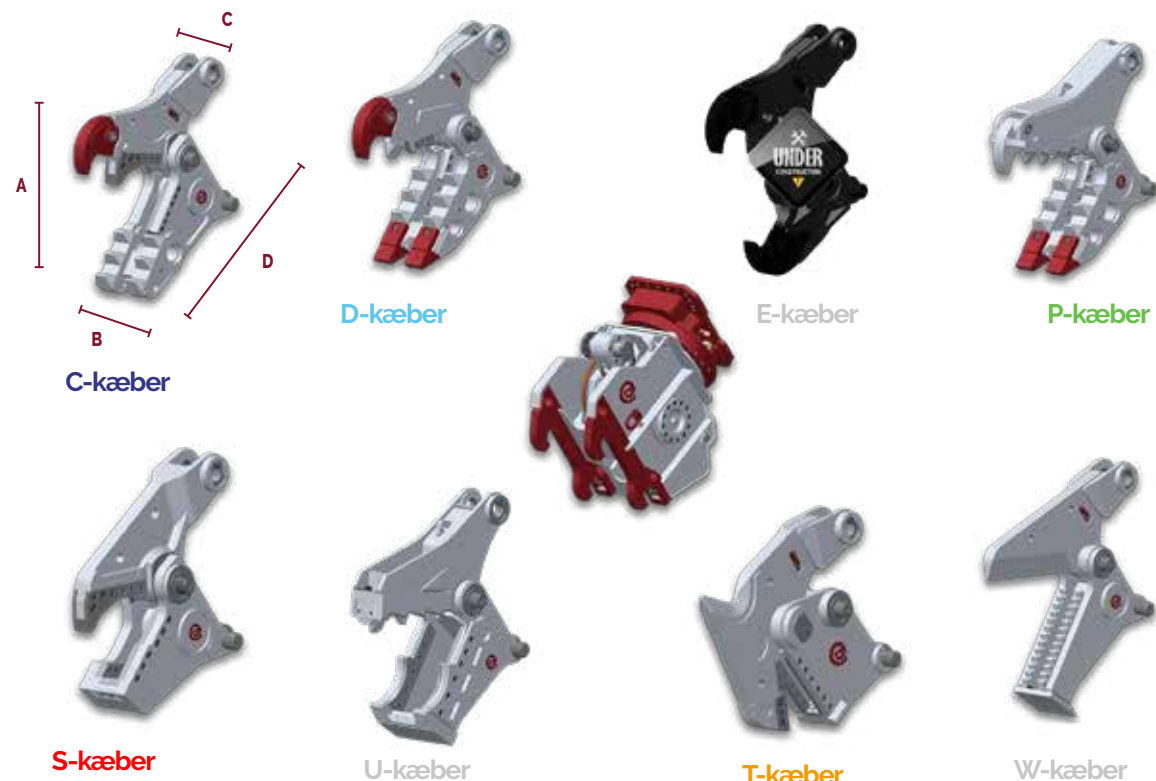


## MQP Multisaks

Demarecs Multi-Quick Processor MQP er designet med Demalink-systemet, hvilket muliggør skifte af kæber på 10 minutter.

MQP kan udstyres med mere end 8 forskellige kæber: MQP-serien bruger det patenterede DemaPower-System: en cylinder, der har fire trykkamre, og dermed virker "Express" ventilen i begge retninger og sørger for at Demarec saksene er de hurtigste på markedet. Ud over dette yder cylinderen samtidig 20% mere kraft, noget der tilsammen resulterer i 30% større produktion.

Det er også unikt for Demarec saksene, at alle sliddele er udskiftelige, hvilket medfører minimalt slid på permanente dele. De fleste sliddele kan også vendes for maksimal udnyttelse. Alt dette resulterer i **hurtig** arbejdscyklus, **kortere** servicetider og **lavt** forbrug af sliddele. **Kort sagt en meget omkostningsbevidst og alsidig saks.**



Model	MQP-25					MQP-30					MQP-45					MQP-60				
Type	C	P	S	D	T	C	P	S	D	T	C	P	S	D	T	C	P	S	D	T
Maskine vægt / ton	18-25					20-35					32-50					45-65				
Vægt inkl. Oph. / kg	1960	1990	1900	1950	2050	2600	2500	2375	2450	2560	3250	3250	3015	3150	3160	4600	4650	4400	4375	4325
Klemmekraft / ton	75	75	275	80	270	90	90	310	95	330	120	120	390	125	425	140	140	440	145	605
Dimensioner																				
A- Maks. kæbeåbning	785	790	370	785	333	875	880	410	870	335	990	980	465	990	390	1150	1150	540	1175	400
B- Kæbebredde / mm	375	400	320	470	265	440	470	355	470	305	450	515	375	515	305	480	560	410	550	355
C- Kæbebredde / mm	90	200	100	90	100	100	350	120	100	120	100	400	120	100	120	100	450	120	100	150
D- Kæbens dybde	810	810	560	810	570	920	830	600	900	575	975	945	700	960	630	1050	1050	750	1090	660
Armeringssaks	-	200	-	-	-	-	200	-	-	-	-	-	-	-	-	-	250	-	-	-
Hydrauliske data																				
Åbne/lukke Pmax / bar	350					350					350					350				
Oliemængde / L/min	120-200					150-250					150-300					300-400				
Åbne/lukketid / Sek.	1,5/2,3					2,0 / 2,3					2,0 / 2,9					2,0 / 2,8				
Rotation – Pmax / bar	170					170					170					170				
Oliemængde / L/min	40-60					40-60					40-60					40-60				



## DMS-05 Multisaks

Demarec DMS-05 Multisaks passende til maskiner fra 5-7 ton, den kan udstyres med tre forskellige kæber, C-kæbe til beton og armeringsjern, S-kæbe til skrotjern og V-kæbe til kabler, aluminium etc.

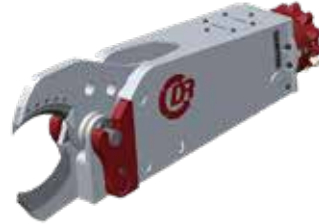
DMS-05 er let men meget stærk og anvendelig til mange nedrivnings opgaver og til mindre genbrugspladser.



C-kæbe



S-kæbe



V-kæbe



Model	DMS-05		
	C	S	V
Type			
Maskine vægt (ton) (mont. På bommen)	5 - 7	5 - 7	5 - 7
Maskine vægt (ton) (mont. På gravearmen)	7 - 9	7 - 9	7 - 9
Vægt (kg)	540	510	500
Længde (mm)	1665	1665	1725
Kæbeåbning (mm)	400	320	270
Kæbe dybde (mm)	360	360	355
Åbne/lukke Pmax (bar)	250	250	250
Olie mængde (L/min)	60 - 100	60 - 100	60 - 100
Rotation Pmax (bar)	150	150	150
Olie mængde (L/min)	20 - 50	20 - 50	20 - 50

## DXS næbsakse

Demarec DXS serie næbsakse passende til maskiner 18-100 ton er en meget stærk saks til de store skrotbunker. Den er bygget med Demarec patenterede DEMA POWER 2 cylinder, en 4 kammer cylinder der yder 25% mere end en konventionel cylinder, samtidig med at den arbejder hurtigere. Dette giver Demarec DXS saksene en perfekt kraft til vægt forhold der er overlegent iht. deres konkurrenter. DEMA POWER 2 cylinderen giver og "speed ventil" i begge retninger som giver hurtige klippe cykluser, samt at den har stor kraft i åbne funktionen, så man ikke kører næbet fast i f.eks. tynd-plader etc.



Model	DXS-40-A	DXS-40-FQC80	DXS-50-A	DXS-50-FQC80	DXS-60-A	DXS-70-A	DXS-80-A	DXS-90-A
Maskine vægt (ton) (mont. På bommen)	18-25	18-25	25-35	25-35	32-50	35-65	40-75	50-90
Maskine vægt (ton) (mont. På gravearmen)	25-40	-	35-55	-	50-70	60-80	70-90	80-100
Vægt (kg)	3200	3425	4500	4630	5800	6750	8100	9100
Længde (mm)	2995	3365	3280	3650	3520	3835	3950	4310
Kæbeåbning (mm)	630	630	730	730	820	900	980	1060
Kæbe dybde (mm)	665	665	780	780	835	895	1015	1080
Hovedkniv (mm)	225/330	225/330	250/380	250/380	275/380	300/440	-	-
Klippe kraft (ton)	820	820	1000	1000	1150	1220	1400	1530
Åbne/lukke Pmax (bar)	380	380	380	380	380	380	380	380
Olie mængde (L/min)	200-300	200-300	300-400	300-400	400-500	500-600	600-700	700-800
Rotation Pmax (bar)	140	140	140	140	200	200	200	200
Olie mængde (L/min)	40-60	40-60	40-60	40-60	60	60	60	60
Åbne/lukketid (sek)	3,2/3,3	3,2/3,3	2,7/3,7	2,7/3,7	3,0/3,8	3,0/3,8	4,5/3,6	4,6/3,8



# DPG Polypgrabbe

Demarec polypgrabbe til maskiner fra 16 – 200 tons.

Alle grabberne er designet for bedst mulig indtrængning i materialerne og bygget specielt til det hårde miljø i havne og genbrugsindustrien. De bygges med 4 eller 5 spidser, halvt lukkede, fuldt lukkede eller brede arme.

Cylindre, krøjemotor, oliegennemføring og slanger er godt beskyttede mod skader. Armene er produceret i Hardox 400 og sliddele og tandspidser er i Hardox 500.



**Model T:** smalle spidser

**Model F:** fuldt lukket



**Model H:** halvt lukket



**Model W:** brede spidser

De overdimensionerede bolte er nemme at komme til at smøre. Der er kraftige mekaniske ende stop med stor anlægsflade, og cylindrene er hydraulisk ende-dæmpede. Cylindrene er godt beskyttet af kraftige og udskiftelige skjolde.

Alle modellerne kan monteres med en svingningsdæmper for at beskytte maskinen samt øge sikkerheden og produktiviteten.

Alle kan udstyres med OilQuick ophæng for hurtig og sikker skifte mellem redskaberne.



Ikke alle modeller er nævnt i tabellen, så kontakt os for yderligere information, eller kig ind på [www.oestli.dk](http://www.oestli.dk)

Model	DPG-22-450-4	DPG-22-450-5	DPG30-HD-600-4	DPG30-HD-600-5	DPG30-HD-800-5	DPG-40-HD-600-5	DPG-40-HD-800-4	DPG-40-HD-800-5	DPG-51-HD-1000-4	DPG-51-HD-1000-5	DPG-51-HD-1250-5	DPG-51-HD-1500-4	DPG-51-HD-1500-5	DPG-80-HD-1500-4	DPG-80-HD-2000-5	DPG-80-HD-2500-5	DPG-80-HD-3000-5	DPG-120-HD-2000-5	DPG-120-HD-3000-5	DPG-200-HD-5000-6
Armtyper	T	F/H/W/T	F/H/W/T	F/H/W/T	F/H/W/T	H/W/T	W/T	F/H/W/T	W/T	F/H/W/T	H/W	H/W	F/H/W/T	T	H/W/T	H/W/T	H/W	H/W/T	H/W/T	H/W/T
Åbne/lukke Pmax (bar)	16-22	16-22	20-30	20-30	20-30	26-40	26-40	26-40	36-50	36-50	36-50	36-50	36-50	50-80	50-80	50-80	50-80	80-120	80-120	120-200
Oliemængde (l/min)	4	5	4	5	5	5	4	5	4	5	5	4	5	4	5	5	5	5	5	6
Rotation Pmax (bar)	450	450	600	600	800	600	800	800	1000	1000	1250	1500	1500	1500	2000	2500	3000	2000	3000	5000
Oliemængde (l/min)	17	17	27	27	27	38	38	38	33	33	33	33	33	40	40	40	40	61	61	81
B-Åben / mm	810	950-1150	1360-1600	1570-1770	1540-1750	1620-1830	1530-1670	1760-2035	1715-1755	1830-2165	2185-2195	1830-2000	1995-2360	2500	2780-3200	2780-3110	3220-3420	4220-4570	4350-4700	6400-6800
Kapacitet / liter	1910	1910	2130	2130	2290	2200	2200	2200	2440	2440	2665	2840	2840	2770	3180	3180	3540	3200	3910	4280
Vægt** / kg	1370	1370	1520	1520	1525	1430	1570	1570	1630	1630	1835	1870	1870	2010	2070	2070	2325	2280	2390	2810
Maks. Last / kg	1550	1550	1980	1980	2065	2170	2170	2170	2200	2200	2415	2500	2500	2770	2970	3065	3155	3180	3350	3710
Vægt** / kg	7000	7000	7000	7000	7000	10000	10000	10000	10000	10000	10000	10000	10000	10000	10000	10000	10000	10000	10000	15000



## Betonknusere

### – til sekundær knusning.

Demarec tilbyder markedets nok bedste og hurtigste betonknuser. Den kan leveres i to versioner, DSP og DSP-E serie.

DSP-serien bruger en konventionel hydraulik-cylinder, og ventilblok og DSP-E-serien bruger det patenterede DemaPower-System: en cylinder, der har fire trykkamre, og dermed virker "Express" ventilen i begge retninger og sørger for, at Demarec knuserne er de hurtigste på markedet. Ud over dette yder cylinderen samtidig 20% mere kraft, noget der tilsammen resulterer i 30% større produktion.

Det er også unikt for Demarec betonknusere, at alle sliddele er udskiftelige, hvilket medfører minimalt slid på permanente dele, de fleste sliddele kan også vendes for maksimal udnyttelse. Alt dette resulterer i **hurtig** arbejdscyklus, **kortere** service-tider og **lavt** forbrug af sliddele. **Kort sagt en meget omkostningsbevidst betonknuser.**

Type	DSP-30	DSP-30-E Dema-Power	DSP-45	DSP-45-E Dema-Power	DSP-60	DSP-60-E Dema-Power
Maskin vægt/ton	20-35	20-35	30-50	30-50	42-65	42-65
Vægt inkl. Oph./kg	2100	2100	2600	2600	3600	3600
Klemmekraft – Kn/ton	75	90	100	120	115	140
<b>Dimensioner</b>						
A- Maks. kæbeåbning	885	885	1015	1015	1185	1185
B- Kæbebredde/mm	350	350	400	400	450	450
C- Kæbebredde/mm	490	490	525	525	565	565
D- Højde inkl. Oph./mm	1800	1800	1950	1950	2250	2250
E- Kæbens dybde	840	840	900	900	1025	1025
Armeringssaks/mm	200	200	200	200	250	250
<b>Hydrauliske data</b>						
Åbne/lukke – Pmax/bar	350	350	350	350	350	350
Oliemængde/L/min	150-250	150-250	200-300	200-300	300-400	300-400
Åbne/lukketid/Sek.	2,5 / 2,5	2,0 / 2,3	2,6 / 2,9	2,0 / 2,9	2,8 / 3,0	2,0 / 2,8

## Hydrauliske magneter

EGLI magnet 720 til 1120-A passende gravemaskiner 6,5 - 30 ton har et renommé for at yde høj magnetisk sugkraft, og hurtige til at slippe materialerne igen. EGLI magneten er hydraulisk drevet, og man har mulighed for at montere en ekstra hydraulik funktion som gør at når man hurtigt vil slippe / kaste materialet, så vender den magnetismen og frastøder sig materierne. EGLI magneten kan udstyres med tænder til at gennemrode bunken. Den er enkel at servicere da man kan løfte kobberviklingerne ud når man skal svejse den op, således at man ikke skader dem. Også kobberviklingerne kan renoveres





# KEMROC®

## KR betonfræsere

Kemroc KR-15 til KR-400 passende til gravemaskiner fra 0,6 - 125 ton har mange anvendelsesmuligheder. KR betonfræser kan udstyres med forskellige typer tænder og tand-konfigurationer til forskellige opgaver og materialer. KR betonfræsere er mest brugt til effektiv, vibrationsfri og støjsvag nedbrydning af beton, da hver tand fungerer som en lille hammer får man en jævn, vibrationsfri og støjsvag nedbrydning. Armeringsjern op til 22 mm rives ud af betonkonstruktionen imens KR gnaver sig igennem, såvel over som under vand. Den kan udstyres med vanddyser for støv-bekæmpelse



Type	KR 15	KR 18	KR 20	KR 30	KR 35	KR 45	KR 50		KR 65	KR 80	KR 110	KR 120	KR 150	KR 160	KR 165	KR 200	KR 400
Maskinvægt (t)	0,6 - 3	2 - 4	2 - 4	5 - 8	5 - 8	9 - 15	9 - 15		12 - 18	15 - 25	20 - 35	25 - 45 [20]	30 - 50	35 - 55	35 - 55	50 - 70	80 - 125
Kraft (kW)	15	18	18	30	30	45	45		65	80	110	120	120	160	160	200	400
Højde (mm)	628	628	636	846	848	990	1014		1195	1235	1470	1470	1470	1596	1590	1650	1970
Bredde (mm)	425	425	495	520	620	600	690		805	805	1040 [880]	1040 [880]	1040 [880]	1050	1250	1330	1600
Trommel diameter (mm)	225	225	240	370	370	400	450		587	587	718	718	718	718	720	805	920
Rotation (rpm)	100	100	100	100	100	90	90		80	85	75	75	70	65	65	55	50
Oliemængde (l/min)	15 - 25	25 - 40	25 - 40	50 - 80	50 - 80	90 - 120	90 - 120		120 - 150	150 - 190	200 - 280	250 - 320	250 - 320	300 - 390	300 - 390	350 - 450	700 - 950
Max. Oliemængde (l/min)	40	60	60	90	90	130	130		170	210	300	350	360	400	400	500	1000
Max. Olietryk (bar)	400	400	400	400	400	400	400		400	400	400	400	400	400	400	380	380
Drejemoment (Nm)	1000	2000	2000	4500	4500	6300	6300		11300	15200	20200	25400	30300	36400	36400	51000	118500
Rive kraft - tand (kN)	8,9	17,8	16,7	24,3	24,3	31,5	28		38,5	52,9	56,3	70,8	84,4	101,4	101,1	126,7	257,6
Vægt (kg)	155	155	167	310	340	480	530		892	1070	2000 [1780]	2000 [1780]	2000 [1780]	2500	2800	3500	6000
Tandholder (type)	PH14	PH14	PH14	PH20	PH20	PH20	PH22		PH30 HD	PH30 HD	PH32HD	PH32 HD	PH32 HD	PH32 HD	PH32 HD	PH38 HD	PH38 HD
Antal tænder (stk)	44	44	56	44	64	44	44		44	44	56 [44]	56 [44]	56 [44]	56	64	64	68
Standard tand (type)	1	1	1	2	2	2	3		4	4	4	4	5	5	5	6	6



**KEMROC®**

## EX Rille og overfladefræser

Kemroc EX-20 til EX-60-HD passende til gravemaskiner fra 1 - 23 ton og har flere anvendelsesmuligheder. De kan udstyres med forskellige tænder og tand-kombinationer til forskellige opgaver og materialer. EX egner sig godt til at fræse spor ved mindre asfalt reparationer etc. EX bruges også ved nedbrydning af bygninger hvor der er f.eks. malinger eller andre belægninger der skal fjernes før nedbrydningen, da EX har dybde kontrol kan man fjerne ned til kun 5-10 mm af facaden. EX kan også udstyres med flere tænder, så overfladen bliver meget fin, så kan den males eller pudses op igen efter afrensning med EX fræseren.



Type	EX30	EX45	EX45-HD	EX60	EX60-HD
Maskin vægt* / ton	6-10	8-15	12-18	12-20	18-23
Bredde (mm)	300	450	450	600	600
Fræse dybde (mm)	120	150	150	190	190
Vægt (kg)	400	800	850	1300	1350
Oliemængde (L/min)	65-100	100-125	130-170	150-180	180-210
Max olietryk (bar)	350	350	350	350	350
Rotations hastighed (Omdr/min)	180	150	110	160	100
Kraft (Kw)	30	45	65	50	80
Antal tænder	35	45	45	59	59

Data er vejledende og er for basis modellen. Model og data er forskellig afhængig af type af tandtype og arbejdsopgave. Se mere på [www.ostli.dk](http://www.ostli.dk)

## KRD Mixer

Kemroc KRD-120, KRD-150 og KRD-165 passende til maskiner fra 25-50 ton er designet til jordstabilisering. Med special designede tænder som fungerer som padler blandes jorden rigtig godt med f.eks. kalk der dryses ud over den bløde ustabile jord. KRD kan bygges med forlængerskraft så du kan nå så dybt som ønsket, og den kan også bygges med mulighed for at pumpe mørtel eller cement in samtidig med at der blandes. Se eventuelt og på Kemroc KSI-7000 eller KSI-12000 modellen som bruges til at fræse og støbe fundamenter direkte i jorden.



## KDS sav

Kemroc KDS-20 til KDS-50-HD passende til gravemaskiner fra 2 - 30 ton har mange anvendelses muligheder. De kan udstyres med forskellige typer klinger til f.eks. at skære sten, beton, plastik, GRP, aluminium, træ, glasfiber etc. KDS saven er udstyret med et sikkerhedsskjold og vanddyser til køling og støv-bekæmpelse. I Danmark har vi gode erfaringer med f.eks. skære vindmølevinger med KDS saven udstyret med Diamantklinge.



Model	KRD120MIX	KRD150MIX	KRD165MIX	Model	KDS 20	KDS 30	KDS 40	KDS 50	KDS 50HD
Maskinvægt (t)	25-40	30-40	35-50	Maskinvægt (t)	2 - 4	5 - 10	10 - 16	15 - 25	18 - 30
Kraft (kW)	120	120	160	Kraft (kW)	55	80	130	1350	230
Trommel diam. (mm)	730	730	720	Blad Ø (mm)	800	1200	1500	1500	1800
Trommel bredde (mm)	1000	1000	1260	Drejemoment (Nm)	140	311	600	721	1528
Rotation (rpm)	70	65	60	Rotation (rpm)	1200	2000	2000	2000	1700
Oliemængde (L/min)	250-330	280-350	300-390	Oliemængde (L/min)	40	115	180	260	470
Max. Tryk (bar)	400	400	400	Max. Tryk (bar)	350	350	350	350	350
Vægt (kg)	3500	1500	2020	Vægt (kg)	100	210	310	720	850



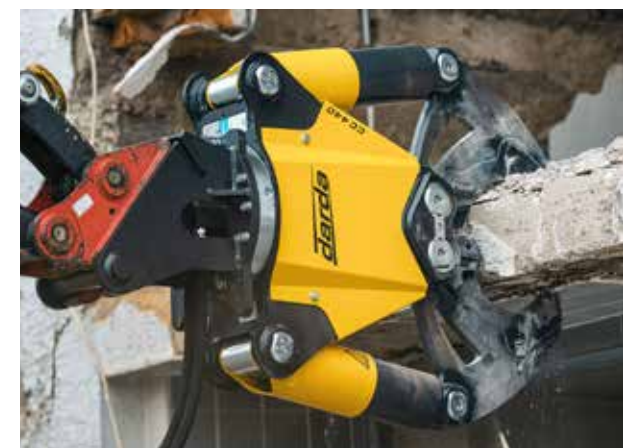
## Små redskaber, store kræfter!

Darda udvikler og producerer specialudstyr til nedbrydning. HCS-6 er en håndholdt saks, perfekt til indendørs nedbrydning. Fire typer kæber tilpasser saksen til alle dine opgaver.



**HCS-6 saksen er et multiværktøj, hvor man skifter kæber efter opgaven**

Type	Beskrivelse	Bryde/klippe kraft (t)	Max Åbning (mm)	Kæbens dybde (mm)	Vægt (kg)	Bæremaskine (t) / (L/min)
HCS-6-C	Hydraulisk brækjern og saks	5,8 / 22	250		14	m/k
HCS-6-S	Saks til stålplader, rør kabler etc.	/ 19,3	90	80	14	m/k
HCS-6-B	Saks til mursten	2,2 / 3,5	320	105	14	m/k
HCS-6-J	Saks til beton	/ 7,4	170	100	16	m/k



Darda CC-saksene er til montering på minigravere og nedrivningsrobotter. CC-260 & CC-340 betonsaks har 360° fri rotation. CC-420 - CC700 findes med hydraulisk rotation. Saksene kan udstyres med forskellige tand-kombinationer. CC-420-S og CC-700-S er sakse til skrotjern etc. Alle saksene er udstyret med Darda hydraulisk booster, der booster trykket i cylinderen til 500 bar, noget der gør at Darda saksene er de stærkeste på markedet.

### CC- saksen er til minigravere og nedrivningsrobotter

Type	CC-260	CC-340	CC-440	CC-480	CC-580	CC-700	CC-420-S	CC-700-S
Maskine vægt (ton)	1,2	1,5 - 2,7	2,5 - 4,5	4 - 6	5,5 - 9	7 - 15	3 - 6	7 - 15
Vægt (kg)	74	150	235	275	360	535	275	625
Længde (mm)	700	877	868	903	967	1226	1058	1475
Bredde (mm)	550	715	846	857	934	1140	794	1037
Højde (mm)	200	334	330	330	400	562	340	562
Kæbeåbning (mm)	250	343	440	460	565	650	145	268
Åbne/Lukke Pmax (bar)	250	250	250	250	250	250	250	250
Olie mængde (L/min)	30	25 - 100	40 - 100	40 - 100	40 - 100	25 - 100	25 - 100	25 - 100
Rotation Pmax (bar)	-	-	200	200	200	200	200	200
Olie mængde (L/min)	-	-	50	50	50	70	50	70
Bryde / Klippe kraft (ton)	22 / 43	37 / 97	44 / 58	50 - 68	54 / 83	70 / 116	41 / 75	66 / 188

## Fejemaskiner K-modeller

Adler K-model fejmaskiner er en kombi-maskine der både kan feje og opsamle. Er maskinen udstyret med opsamler-kassen, kan den køres med åben opsamler-kasse, skråtstillet og feje som en almindelig fejmaskine, lukker man kassen og stiller den lige, så opsamler man materialerne. Den kan udstyres med vandtank og dyse-system for støv-bekæmpelse, sidebørste H / V eller begge, den er trådløst styret via Bluetooth på din Smartphone. Maskinerne har kraftige hjul og er robust bygget



Type	K 560			K 600						K 750					K 950			
Model	135	150	180	135	150	180	210	240	270	210	240	270	300	330	300	330	360	390
Arbejdsbredde (L/V)	135/128	150/143	180/171	135/127	150/141	180/169	210/197	240/226	270/254	210/198	240/228	270/257	300/285	330/313	300/275	330/304	360/334	390/363
Bredde (mm)	151	166	196	166	181	210	240	269	299	233	262	292	321	351	327	357	386	416
Børste diameter (mm)	560	560	560	600	600	600	600	600	600	750	750	750	750	750	950	950	950	950
Olietryk og mængde (bar/L.min)	mek	mek	mek	160/>25	160/>25	160/>25	160/>25	160/>40	160/>40	160/>35	160/>35	160/>35	160/>40	160/>40	160/>65	160/>65	160/>65	160/>65
Vægt (ekskl./inkl. opsamler (kg))	190/243	205/261	235/296	290/378	320/413	345/448	370/472	395/517	420/550	499/690	596/800	674/890	748/995	875/1135	2010/2660	2055/2725	2100/2790	2150/2860
Opsamler kapacitet (l)	128	142	173	191	212	255	297	340	382	390	450	500	555	610	1100	1210	1320	1425
Kapacitet m <sup>2</sup> /t	10.800	12.000	14.000	10800	12000	14400	16800	19200	21600	16800	19200	21600	24000	26400	24000	26400	28800	31000
Bæremaskine	Lille traktor	Lille trakto	Lille traktor	-	-	-	-	-	-	3+	4+	5+	6+	6+	12+	12+	15+	15+



## Saltspreder

Adler K-model fejmaskiner er en kombi-maskine der både kan feje og opsamle. Er maskinen udstyret med opsamler-kassen, kan den køres med åben opsamler-kasse, skråtstilles og feje som en almindelig fejmaskine, lukker man kassen og stiller den lige, så opsamler man materialerne. Den kan udstyres med vandtank og dyse-system for støv-bekæmpelse, sidebørste H / V eller begge, den er trådløst styret via Bluetooth på din Smartphone. Maskinerne har kraftige hjul og er robust bygget

Model	ST-E 120	ST-E 200
Tank kapacitet (l)	120	200
Spredeshastighed	Variabel	Variabel
Drift	el-motor	el-motor
Omrører	Gearmotor	Gearmotor
Spredeskammer etc.	Rustfritstål	Rustfritstål
Vægt uden fæste (kg)	48	56
Kapacitet m <sup>2</sup> /t	60.000/10 km/t	60.000/10 km/t



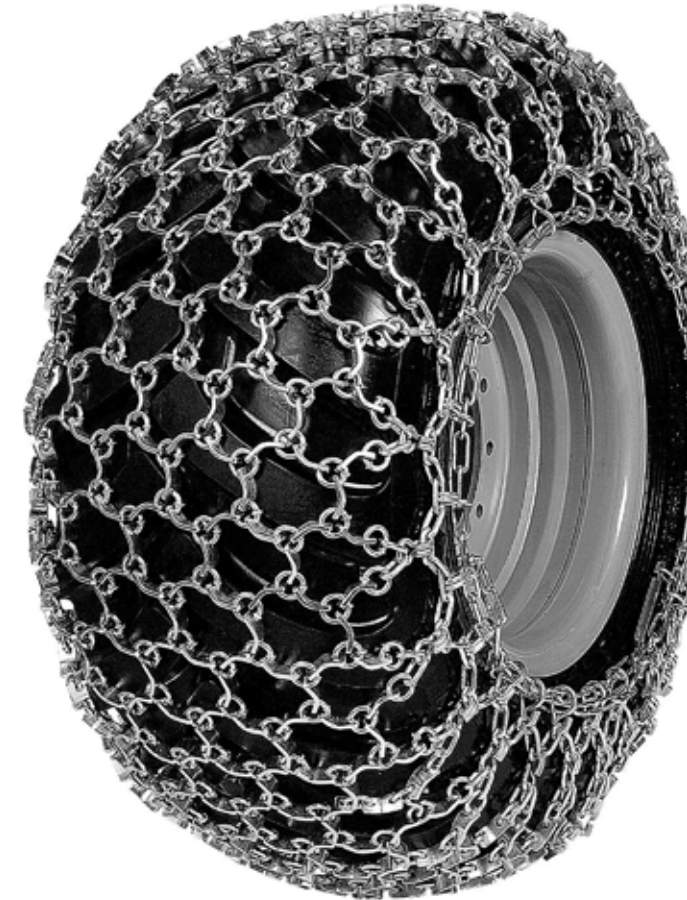
## Snepløve

Adler snepløve findes som "S" model som kan skråtstilles manuelt eller hydraulisk til begge sider. "V" model kan skråtstilles til begge sider, og som "V" eller "U" plov. afhængig af hydraulisk udstyr på din maskine, så kan "V" fjernstyres via Bluetooth på din Smartphone. Ploven er udstyret med klapskær som fjedrer væk når du f.eks. rammer et højt brønddækkel og har kraftige hjul der regulerer skæredybden, og de kan udstyres med gummiskær, corundum eller stålskær og markeringslys. De kan monteres foran på frontlæsser / gummiged eller traktor



## Snekæder

Rud-Erlau AG er markedsførende producent af sne- og dæk-beskyttelses-kæder, også kaldt klippekæder. Rud-Erlau AG producerer kæder til næsten alle formål og til næsten alt der kører på gummihjul.



### Erlau Arktik X8

En snekæde til entreprenør-maskiner til det hårde vinterberedskab, der både giver godt greb og samtidig beskytter dækket mod slitage og skære-skader fra skarpe sten etc.



## THE ORIGINAL

OilQuick opfandt det fuldautomatiske redskabsfæste for mere en 30 år siden, og har siden udviklet og bygger i dag nok markedets sikreste, mest tætte og absolut det bredeste program af automatiske redskabsfæster – "The Original". OilQuick bygger ikke bare kopier af de mest solgte gravemaskinfæster, de udvikler og bygger også fuldautomatiske fæster til Læssmaskiner, Havnekraner, Lastbilkraner, gaffeltrucks og en serie Tiltrotatorer. Til disse redskabsfæster udvikles og markedets nok sikreste låsesystemer, som sikrer at redskaberne sidder sikkert på maskinen og ikke er til fare for mennesker, materiel eller bygninger hvor maskinerne arbejder. For at sikre dette, skal man ikke koble forskellige og uoriginale ophæng sammen med et OilQuick fæste, vi kalder det "Clean system" dette betyder at vi kun kan sikre kvaliteten og sikkerheden når et OQ fæste er kobles sammen med et originalt OQ beslag eller ophængsplade.



## Oilquick til gravemaskiner

OilQuick er den eneste producent der bygger redskabsfæster til gravemaskiner fra 1 - 120 ton. De kan leveres med to typer sikkerhedslåsesystemer, men vi anbefaler OQLS som er en elektronisk overvågning af forbindelsen mellem OQ fæstet og OQ beslag, ophæng eller tiltrotatoren.

Systemet er enkelt i forståelig i brug, noget det øger sikkerheden og muligheden for fejlbehandling.



Type	OQ 40	OQ 45	OQ 60	OQ 65	OQ 70	OQ 70/55	OQ 80	OQ 90	OQ 120
<b>Bredde</b>	240	290	340	440	450	550	590	750	870
<b>Pind afstand CC (mm)</b>	300	430	480	530	600	600	670	750	925
<b>Vægt</b>	30	85	135	170	210	230	320	630	1200
<b>Max antal lyn-koblinger</b>	4	4	4	5	5	6	6	9	8
<b>Dimension ¼"</b>	2							1	
<b>Dimension ½"</b>	2	4	2	2	2	2	2	3	3
<b>Dimension ¾"</b>			2	3	1	2	2	1	
<b>Dimension 1"</b>					2	2	2	4	3
<b>Dimension 1 ½"</b>									2
<b>El-kobling 10 polet*</b>	ja	ja	ja	ja	ja	ja	ja	ja	ja
<b>Passer maskiner (ton)</b>	1-5	5-12	12-18	12-22	15-28	18-28	28-40	40-70	70-120

\* ekstraudstyr For yderligere information eller andre typer af redskabsfæster, henviser vi til [www.oestli.dk](http://www.oestli.dk) - Alle data er er vejledende!

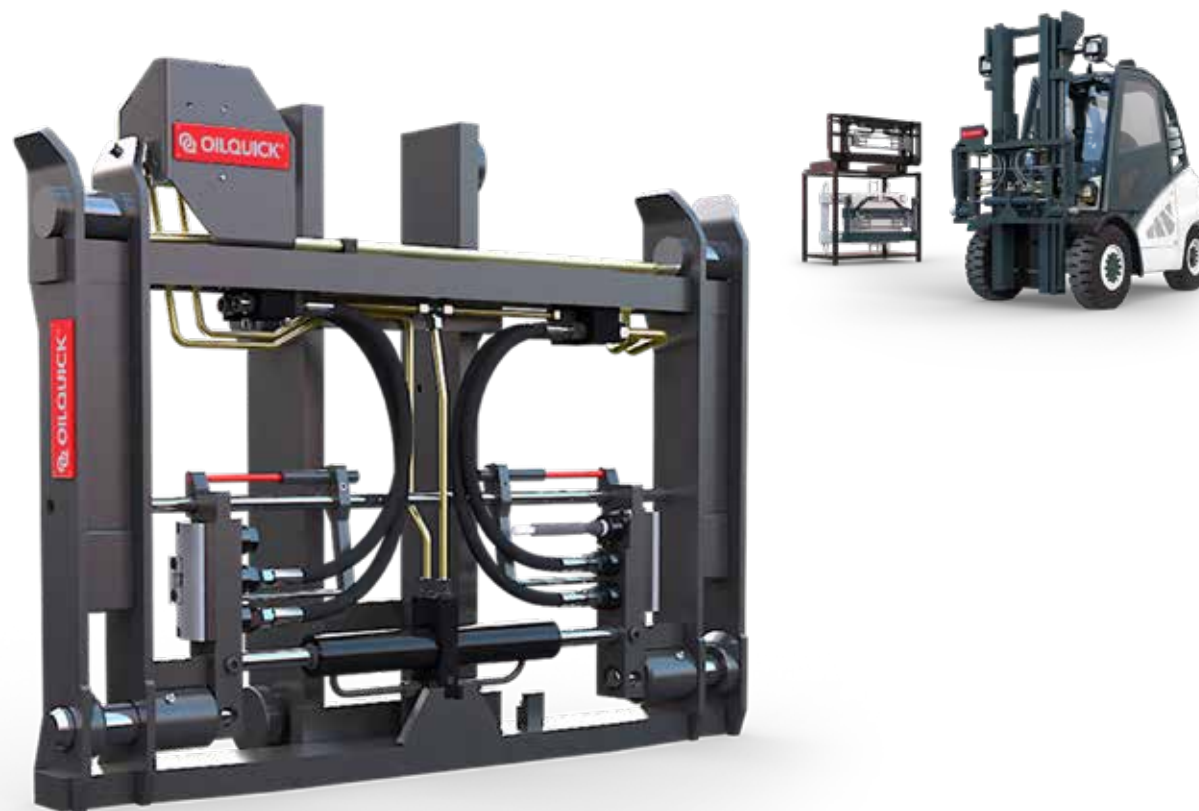
## OilQuick til læssemaskiner

Oil Quick bygger også fuldautomatiske redskabsfæster til læssemaskiner fra 5 til 33 ton. Fæsterne øger produktiviteten og udnyttelsen af din læssemaskine, da du ikke bruger tid på at koble slanger og el til dine redskaber. Ved 2-3 skift af redskaber pr. dag, sparer du hurtigt en arbejdstime hvor maskinen kunne være effektiv, og så klarer måske kun en læssemaskine alle opgaverne, da du ikke bruger andet en få sekunder på at skifte redskab.



## OilQuick til Gaffeltrucks

Oil Quick bygger også fuldautomatiske redskabsfæster til gaffeltrucks fra 1 til 9 ton. Fæsterne øger produktiviteten og udnyttelsen af din truck, da det nu er muligt at hurtigt skifte redskab på trucken og koble slanger el etc. i et snuptag! Ved at kunne skifte redskab fra gaffler, til balleklemme, til tøndevender ..... får du nu meget effektiv multi truck som klarer mange opgaver. Måske kan du klare alle dine opgaver med en eller to trucks, i stedet for 3-4 trucks med forskellige fastmonterede redskaber.



Type	OQL 250	OQL 300 - 1	OQL 300 - 2	OQL 300 - 3	OQL 400
Vægt (kg)	Ca. 168	Ca. 220	Ca. 290	Ca. 390	Ca. 490
Max. antal lyn-koblinger	6	6	6	6	6
Dimension ½"	6	2	2	2	2
Dimension ¾"		4	4	4	4
EL-kobling 10 polet*	ja	ja	ja	ja	ja
Passer maskiner (ton)	3-5	5-10	10-14	12-21	20-33

Type	OQT 300i	OQT 850i-55	OQT 850i-90
ISO ramme	2A-3A	3A-4A	3A-4A
Vægt kg	100-110	110-130	130-150
Max koblinger	6 x 1/2"	6 x 1/2"	6 x 1/2"
EL-kobling	Ja	ja	ja
Vægt klasse	1-3 t	3-5.5 t	5.5-9 t

\* ekstraudstyr For yderligere information eller andre typer af redskabsfæster, henviser vi til [www.oestli.dk](http://www.oestli.dk) - Alle data er er vejledende!

## OilQuick til lastbilskraner

OilQuick bygger også automatisk redskabsfæste til lastbilkraner. Dette gør det enkelt, hurtigt og meget sikkert at skifte mellem f.eks. gaffel-ramme, krog, hydraulisk tømmerklo eller grab-skovl, uden at skulle klatre op på laddet eller læsset. Du klarer det hele med fødderne godt plantet på jorden ved siden af bilen.

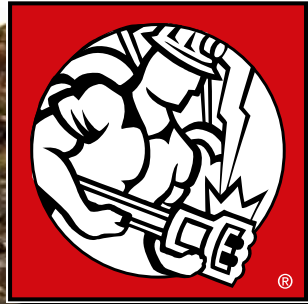


## OilQuick til havnekraner

OilQuick bygger også fuldautomatiske redskabsfæster til havnekraner og materialehåndteringsmaskiner. Fæsterne er bygget med integreret rotator som så bruges på alle redskaberne, noget som gør redskaberne billigere. Skifte af redskab gøres nemt, enkelt og sikkert fra førerpladsen, du skal ikke ud og finde stiger og klatre på redskaber for at skifte slanger. Betjening af redskabsfæstet gøres nemt, sikkert og overskueligt via OQLS displayet i førerhuset. OQLS overvåger kontinuerlig forbindelsen mellem fæstet og ophænget.



QQC 40M™ - Hurtigfæste	QQC 40M™ - Redskabsfæste	Mekanisk	Hydraulisk	Med krog	Type	QQC 40M	QQC 65	QQC 70/55	QQC 90	
Max. løftekapacitet (kg)	4500	Bredde (mm)	300	300	300	Vægt (kg)	31	441	551	1390 / 1546
Max. arbejdstryk (bar)	250	Højde (mm)	250	250	355	Højde (mm)	250	901	970	1516
Bredde (mm)	240	Længde (mm)	480	480	485	Bredde (mm)	300	441	551	751
Højde - uden rotator (mm)	170	Vægt (kg)	30	31	40	Længde (mm)	480	802	932	1214
Længde (mm)	400	Totalhøjde, ikke koblet* (mm)	575	575	680	Max arb. Tryk (bar)	250	350	350	345
Vægt - uden rotator (kg)	30	Totalhøjde, koblet** (mm)	590	590	695	Antal koblinger	3 x 1/2"	3 x 3/4"	2 x 1/2" + 1 x 3/4"	4 x 1"
**QQC 40M™ Hurtigfæste og redskabsfæste, KM 04 F, kort øvre länk. ** QQC 40M™ Hurtigfæste og redskabsfæste, KM 04 F140-30US, kort øvre länk. For yderligere information eller andre typer af redskabsfæster, henviser vi til <a href="http://www.oestli.dk">www.oestli.dk</a> - Alle data er vejledende!						El-stik	1 x 250 + 1 x 10 pol	2 x 250 + 1 x 10 pol	1 x 100 A + 1 x 10 pol	
						Løftekapacitet (t)	4500	15	26	54 / 68



**R O C K M O R E**<sup>®</sup>  
**I N T E R N A T I O N A L**

Nakke adaptere  
til alle de kendte  
borehammere  
og forskellige  
gevindtyper



## Bjergboreudstyr

Rockmore fra Østli er en af verdens førende producenter af bjergboreudstyr. Rockmore har fokus på kvalitet og produktivitet, når de producerer og leverer et af de største og mest alsidige programmer af boreværktøjer på markedet.

Østli Entreprenørmateriel og Rockmore sørger for at hjælpe dig med at finde det rigtige boreværktøj til dine forhold.

Vi lagerfører produkter for hurtig levering, og til fornuftige priser! Vi sender gerne et komplet produkt katalog til dig.  
Kontakt os for mere info og et godt tilbud. [www.oestli.dk](http://www.oestli.dk) / +45 5355 0700



DTH hammere  
fra 2 til 8 tommer,  
bore rør 3000 og  
4000 mm og rør  
koblinger



Borestænger med  
integrerede borestål,  
standard længder fra  
250 – 7200 mm

DTH borekroner til  
alle de kendte DTH  
hammere i alle de  
gængse størrelser og  
knap konfigurationer.



Borestænger og borekroner  
med alle de kendte gevind  
typer. Borekroner med  
forskellig udformning og  
knapkonfiguration for at  
tilpasse sig bedst til de  
forskellige bjergtyper.



"Reaming"  
borekroner  
64 – 203 mm



**Østli**

[www.oestli.dk](http://www.oestli.dk)

Langelandsvej 25  
DK-5800 Nyborg  
Tlf.: +45 5355 0700  
Fax.: +45 5355 0750  
E-mail: [admin@oestli.dk](mailto:admin@oestli.dk)

[www.oestli.dk](http://www.oestli.dk)

