

JORENKU Triple-Iron



www.jorenku.dk



JORENKU Triple-Iron



Triple-Iron er et velmagende og effektivt jerntilskud.

Pattegrise har brug for jern for at have et tilstrækkeligt højt niveau af hæmoglobin og ikke udvikle anæmi. Undersøgelser viser, at de kun får dækket en del af deres behov via soens mælk, og det derfor er nødvendigt at give pattegrisene ekstra tilskud af jern.

Triple-Iron er baseret på trekomponent jern og indeholder bl.a. C-vitamin, som fremmer optagelsen af jernet. Triple-Iron er sammensat, så det også fungerer som en elektrolyt, der giver et stærkt mave-tarmsystem.

Triple-Iron strøs på rent og tørt gulv, hvor soen ikke har direkte adgang til det.

I tilfælde hvor der injiceres, ses ofte et lavere hæmoglobinniveau i den sidste periode inden fravæning, her kan Triple-Iron med fordel anvendes supplerende. Ofte injiceres pattegrisene ved 3-5 dages alderen, hvilket i nogle tilfælde også kan føre til ledbetændelse. Denne risiko fjernes helt ved tildeling af Triple-Iron, fordi det tildeles oralt.

Tre test af Triple-Iron viser, at hver pattegrise ved tildeling af Triple-Iron med den anbefalede dosis samlet set får 1.000 mg jern.

Testresultat viser følgende interval for Fe-værdierne

111-	73,8 %
101-110	16,7 %
91-100	7,1 %
81-90	2,4 %
71-80	0 %

Som det fremgår af tabellen på næste side, opnås det ønskede niveau af hæmoglobin og normalt vægt ved tildeling af Triple-Iron, selvom der ikke injiceres.

Triple-Iron leveres i spande med 1 kg, 5 kg og 10 kg og i sække med 20 kg.

JORENKU Triple-Iron



Triple-Iron

Vitaminrigt jerntilskud til pattegrise

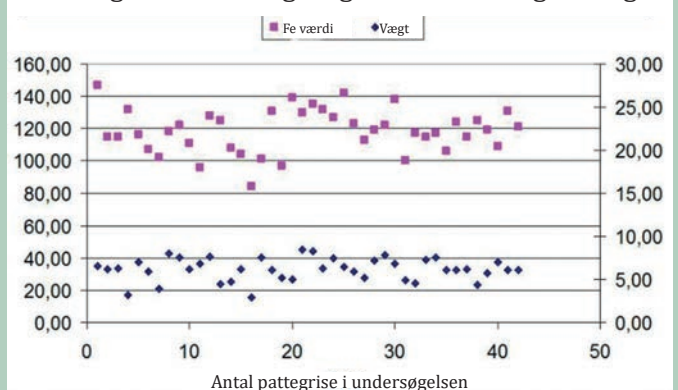
- Effektivt
- Nem at dosere
- Indeholder C-vitamin
- Virker som elektrolyt
- Velsmagende



Tilsætningsstoffer

Citronsyre	Kobber
Calciumpropionat	Jod
Phosphorsyre	Kobolt
Jern	A-vitamin
Jernoxid	C-vitamin
Mangan	D ₃ -vitamin
Zink	E-vitamin

Hæmoglobinværdi og vægt imellem 18 og 21 dage



Produkt	Triple-Iron
Pakning	1 kg spand 5 kg spand 10 kg spand 20 kg sæk
Dosering	1 bæger (50 g) svarer til dosering til 15 grise pr. dag Første tildeling: 1 bæger/kuld hver 2. dag. Start på dag 3-5 (3 gange i alt) Anden tildeling: 1 bæger/kuld hver 2. dag. Start på dag 14-17 (3 gange i alt)



DK/Triple-Iron/BRO/0723

JORENKU

Teglværksvej 11, DK 4733 Tappernøje
+45 56 21 40 70 | jorenku@jorenku.dk