

Motoreffekt: 21,2 HK

Maskinvægt 2590 kg

For Earth, For Life
Kubota

U27-4

**KUBOTA MINIGRAVEMASKINE
UDEN BAGUDHÆNG**



DEN NYE U27-4 HAR DEN STØRSTE OG MEST LUKSURIØSE KABINE I KLASSEN. KOMFORTEN ER TIL AT MÆRKE, SELV NÅR DER UDFØRES MEGET KRÆVENDE OPGAVER.

Den nye U27-4 minigravemaskine er kompakt i et hidtil uset omfang og har alt, der skal til for at tackle de mest krævende opgaver under trange pladsforhold. Kabinen er rummelig, og der er perfekt udsyn til alle sider. Indstigningen er lav, således at du hurtigt kommer ind og ud. U27-4 byder på komfort og luksus i særklassen, uanset hvor hård og vanskelig opgaven end er.



FØRERKABINE I KOMFORTKLASSEN

Kabine med bedre pladsforhold

Den nye Kubota U27-4 har den største kabine blandt alle minigravere i 2,5 tons klassen. God komfort betyder, at du kan spare på kræfterne og ikke bliver nær så hurtigt fysisk træet. Benpladsen foran sædet er øget med 370 mm, kabinedøren er blevet bredere og indstigningshøjden lavere. Det er derfor lettere og hurtigere at komme ind og ud af maskinen, hvilket er en klar fordel ved f.eks. rørlægning og grøftegravning. Frontruden åbnes let og ubesværet takket være en ny type gasfjordersystem.



Lækkert sæde med god affjedring

Førersædet er forsynet med håndledsstøtter og rullesele. Sædet tilpasser sig førervægt og siddestilling.



OVERLEGEN PÅ ALLE MÅDER

Kubota U27-4 klarer let de udfordrende opgaver, der er lukket land for større gravemaskiner. Den korte bagende betyder, at du drejer og krøjer ubesværet på steder med stærkt begrænsede pladsforhold. Gravekraften er suveræn, det samme gælder stabiliteten, selv med flere funktioner i brug samtidigt. U27-4 er maskinen, du bliver glad for lige fra starten.



Gravekraft og råstyrke

En Kubota U27-4 er kendetegnet ved en imponerende gravekraft. Der er styrke og balance i arm og skovl, og du kan derfor grave hurtigt, dybt (2.820 mm) og effektivt, selv under vanskelige arbejdsforhold. Styrken og stabiliteten i maskinen betyder, at der ikke er behov for ekstra afbalancering, som det ellers ofte er tilfældet med minigravere med minimalt bagudhæng.

Samtidig brug af fire funktioner

Når du har behov for samtidig brug af bom, arm, skovl og krøjefunktion, sørger to variable pumper for at transportere en præcis mængde olie frem til hver enkelt motor, alt efter indstilling på kørehåndtaget. Dette system giver en langt mere effektiv gravning og dozning.

Drej og krøj uden risiko

Maskinen drejer og krøjer med minimalt udsving bagtil. Risikoen for at støde på forhindringer under en 360° krøjning er derfor minimal. Dette sammen med den perfekte maskinafbalancering betyder, at arbejdet kan udføres langt hurtigere end med en konventionel maskine. Kubota U27-4 er det oplagte valg til graveopgaver på tæt bebyggede områder.



OVERLEGEN PÅ ALLE MÅDER

Den unikke Kubota motor

U27-4 maskinen drives af den originale Kubota-motor, som er kendt for sin styrke og driftssikkerhed. Kubota-motoren er din garanti for maksimal grave- og løftekraft og minimalt støj- og vibrationsniveau (overholder alle gældende emissionsdirektiver).



Enkel transport

Den beskedne maskinvægt på 2.590 kg betyder, at U27-4 er let at læsse på lastvogn eller 3,5 tons trailer. Maskinen leveres med specielle transportbeslag, så den hurtigt kan fastgøres forsvarligt på transportmidlet.



Perfekt udsyn

For at du kan udføre dit arbejde sikkert og effektivt, er kabinen i U27-4 indrettet med panoramavinduer, således at du har perfekt udsyn hele vejen rundt og dermed 100% overblik over arbejdsforholdene. Det optimale udsyn foran og bagtil betyder, at du kan løse flere specialopgaver under specielt snævre pladsforhold, uden at du risikerer at støde på forhindringer. Alle hydraulikslanger er ført indvendigt i bommen, dels fordi de dermed er beskyttet godt og holder længere, og dels fordi de bliver holdt på plads, så de ikke spærrer for udsynet.



Maskinbredde

Bæltebredden (sporvidden) på 1.500 mm betyder, at maskinen har den fornødne stabilitet, samtidig med at den er smal nok til udførelse af opgaver under trange pladsforhold.

Nyt digitalt betjeningspanel

U27-4 leveres med Kubotas nye KICS-system (Kubota Intelligent Communication System), et avanceret informationssystem bl.a. bestående af et digitalt betjeningspanel med stort og letflæseligt display og tydelige kommando- og advarselssymboler. Systemet holder maskinføreren løbende informeret om tilstanden i maskinen – f.eks. omdrejningstal i motoren, brændstofniveau, olietryk og driftstidetal. Herudover byder KICS-systemet på mange andre uundværlige funktioner, f.eks. hurtig og præcis fejlfinding via en særlig servicemodus. Programmering af adgangsnøgler til maskinen sker let og hurtigt via betjeningspanelet.

- A** Brændstofindikator
- B** Vandtemperaturindikator
- C** Advarselsslamper (overophedning, hydraulik, batteri)
- D** LCD display (ur, timetæller, omdrejningstæller)

Diagnosefunktion

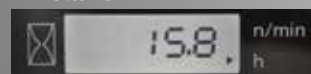
Diagnosefunktionen overvåger tilstanden i U27-4 og giver dig automatisk besked via advarselsslamper og fejlkoder, hvis der opstår et problem, f.eks. overophedning, hydraulikfejl eller lavt batteriniveau.



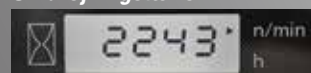
Ur



Timetæller



Omdrejningstæller



ENKEL VEDLIGEHOJDELSE / HØJT SIKKERHEDSNIVEAU

U27-4 er udstyret med ROPS/OPG for maksimal beskyttelse af maskinføreren. For at sikre bedst muligt mod uheld er der projektørlys på fronten af maskinen samt udvendige bakspejle. Der er let adgang til rutinemæssig vedligeholdelse af væsentlige komponenter. Kølesystem og oliekløler er f.eks. indrettet i et separat kabinet.



- A** *Batteri*
- B** *Luftfilter*
- C** *Reservetank*
- D** *Brændstoffilter*
- E** *Vandudskiller*
- F** *Køler*
- G** *Oliekløler*

ROPS/OPG (top guard, level I) canopy og kabine

Canopy og kabine med ROPS/OPG førerværn (Top Guard, Level I).

ENKEL VEDLIGEHOLEDSE / HØJT SIKKERHEDSNIVEAU

Den originale Kubota tyverisikring

Din U27-4 er sikret med Kubotas førende tyverisikringssystem. Motoren kan kun startes med programmerede nøgler. Alle forsøg på start med uprogrammeret nøgle udløser en alarm. Maskinen er endvidere udstyret med en alarm, der minder maskinføreren om, at nøglen skal trækkes ud, når maskinen forlades.



Den røde programmeringsnøgle bruges til programmering af de enkelte nøgler. Maskinen startes med sorte nøgler.



Monteringspunkter til
frontskærmlader



Projektorlys og udvendige bakspejle

Værktøjsrum med kvikkobling

Standardudstyr

Motor- og brændstofsysteem

- Original KUBOTA motor
- Dobbelt luftfilter
- Lydindikator ved optankning
- Batteriisolator
- Elektrisk brændstofpumpe

Undervogn

- 2 kørehastigheder
- Dobbelt-sidede løberuller
- Short pitched gummibælter
- Drevblokeringsystem

Hydrauliksystem

- Variabel stempelpumpe
- Ekstra hydraulikkreds til enden af gravearmen
- Tredje returforbindelse til ekstra hydraulikkreds
- Funktion til ligeudkørsel
- Checkåbninger til hydrauliktryk
- Trykkakumulator
- Hydraulisk låsesystem

Kabine

- Kabinevarmer til afisning og afdugning
- 2 projektorlys på kabinen
- Vægttilpasset affjedret sæde (stofsæde)
- Rullesele
- Hydrauliske betjeningsgreb med håndledsstøtter
- Frontrude med gasfjedersystem
- Plads til radio
- Digitalt betjeningspanel med diagnosefunktion
- ROPS (Roll-over Protective Structure, ISO3471)
- OPG (Top Guard Level 1)
- Fastgørelsespunkter til kabinebeskyttelse
- Sidespejle
- Nødhammer
- Kontakt og ledningsføring til roterende advarselslys
- 12V stikudtag

Arbejdsudstyr

- Arm (1300mm)
- 1 arbejdslys på bommen

Canopy

- Vægttilpasset affjedret sæde (PVC sæde)
- Rullesele

- Hydrauliske betjeningsgreb med håndledsstøtter
- Digitalt betjeningspanel med diagnosefunktion
- ROPS (Roll-over Protective Structure, ISO3471)
- OPG (Top Guard Level 1)
- Kontakt og ledningsføring til roterende advarselslys
- Fastgørelsespunkter til kabinebeskyttelse
- 12V stikudtag

Andet

- Originalt KUBOTA tyverisikringssystem
- Værktøjsopbevaring
- Krøjbremse
- Transportbeslag

Ekstraudstyr

- Proportionalstyring af ekstrakreds (AUX1)
- Forberedt til radioinstallation (antenne, to højttalere, beslag til montering af radio)
- 2 projektorlys på versionen med canopy
- Sikkerhedsventil for bom, arm og dozer
- Bio-olie
- Speciallakering



SPECIFIKATIONER

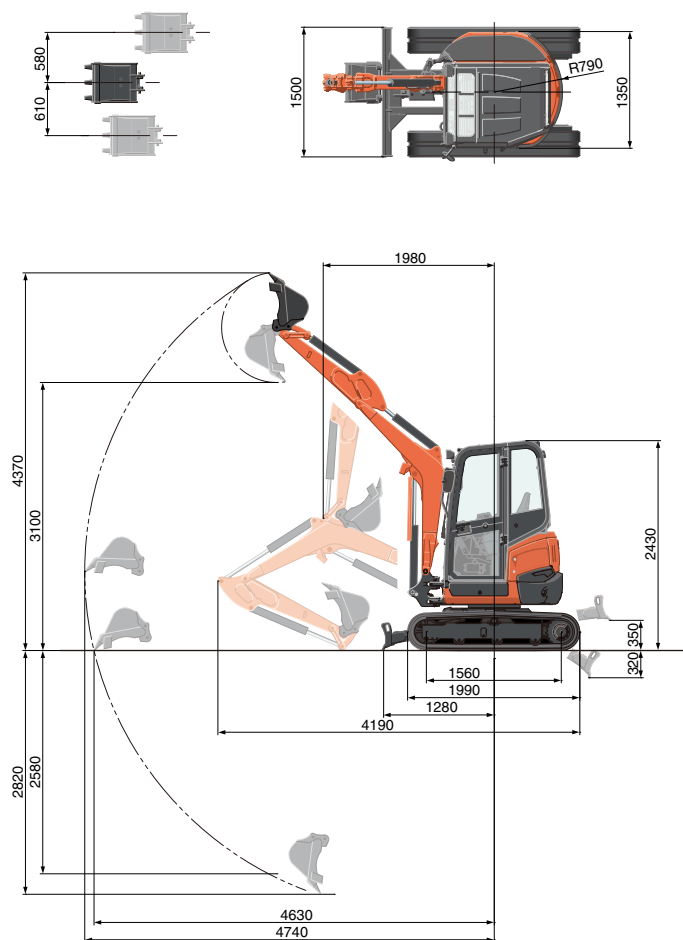
*Med gummiløb bælter

Model			U27-4	
Maskinvægt	Kabine/canopy	kg	2590 / 2490	
Driftsvægt	Kabine/canopy	kg	2665 / 2565	
Skovl, kapacitet, std. SAE/CECE		m ³	0.06	
Skovlbredde	Med sidetænder	mm	500	
	Uden sidetænder	mm	450	
Motor	Model	D1105-E4-BH-2		
	Type	Vandkølet dieselmotor E-TVCS (driftsøkonomisk og miljøvenlig)		
	Effekt ISO9249	HK / omdr./min	21.2 / 2400	
		kW / omdr./min.	15.6 / 2400	
	Antal cylindere	3		
	Boring x slaglængde	mm	78 x 78.4	
Fortrængning	cm ³	1123		
Samlet længde	mm	4190		
Samlet højde	Kabine	mm	2430	
	Canopy	mm	2420	
Krøje hastighed	omdr./min.	9.8		
Gummibælte bredde	mm	300		
Tumbler længde	mm	1560		
Dozer størrelse (bredde x højde)	mm	1500 x 300		
Hydraulikpumper	P1, P2	Variabel stempelpumpe		
	Flowhastighed	ℓ / min	28.8 x 2	
	Hydrauliktryk	MPa (kgf/cm ²)	21.6 (220)	
	P3	Gear Type		
	Flowhastighed	ℓ / min	19.2	
	Hydrauliktryk	MPa (kgf/cm ²)	17.2 (175)	
Maks. gravekraft	Arm	kN (kgf)	12.3 (1260)	
	Skovl	kN (kgf)	21.0 (2140)	
Bomsvingvinkel (venstre/højre)	grader	75 / 55		
Ekstra kreds	Flowhastighed	ℓ / min	48	
	Hydrauliktryk	MPa (kgf/cm ²)	17.2 (175)	
Hydrauliktank	ℓ	22		
Brændstoftank, kapacitet	ℓ	33		
Maks. kørehastighed	Lav	km/h	2.5	
	Høj	km/h	4.5	
Kontakttryk, underlag	Kabine	kPa (kgf/cm ²)	24.7 (0.25)	
	Canopy	kPa (kgf/cm ²)	23.7 (0.24)	
Fri højde over jorden	mm	290		

*Maskinvægt: med 35 kg standardskovl og fuldt udrustet

*Driftsvægt: Med maskinfører på 75 kg, 35 kg standardskovl og fuldt udrustet.

ARBEJDSOMRÅDE



1300 mm arm
Enhed: mm

LØFTEKAPACITET

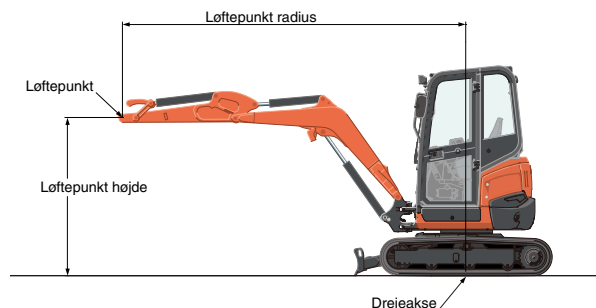
Kabine, version med gummibælter

kN (ton)

Løftepunkt højde	Løftepunkt radius (2m)		Løftepunkt radius (max.)	
	Over front (dozerblad nede)	Over side	Over front (dozerblad nede)	Over side
1.5m	7.3 (0.74)	7.2 (0.73)	-	-
1.0m	10.2 (1.04)	6.8 (0.69)	4.2 (0.43)	2.4 (0.25)
0.5m	11.5 (1.18)	6.5 (0.67)	-	-
0m	12.3 (1.25)	6.4 (0.66)	-	-

*Løftekapaciteten er baseret på ISO 10567 og overstiger ikke 75% af maskinens statiske tiltbelastning eller 87% af maskinens hydrauliske løftekapacitet.

**Minigraverens skovl, krog og andre løfteindretninger er ikke medtaget i denne oversigt.



* Minigraverens skovl, krog og andre løfteindretninger er ikke medtaget i denne oversigt.

* Med forbehold for ændringer af de tekniske specifikationer uden varsel som et led i tekniske forbedringer.

★ Alle viste billeder er kun til brochurebrug.

Brug beskyttelsestøj og -udstyr som foreskrevet i gældende sikkerhedsregler, når du arbejder med minigravemaskinen.

KUBOTA EUROPE S.A.S.

19 à 25, Rue Jules - Vercruysse -
Zone Industrielle - B.P. 50088
95101 Argenteuil Cedex France
Téléphone : (33) 01 34 26 34 34
Télécopieur : (33) 01 34 26 34 99

<http://www.kubota-global.net>

2014-08-04